

ELEKTRICKY OVLÁDANÉ PŘÍMOČARÉ ŠOUPÁTKOVÉ ROZVÁDĚČE WE 6 SÉRIE 32

velikost 6 | do 35 MPa | 80 dm³/min

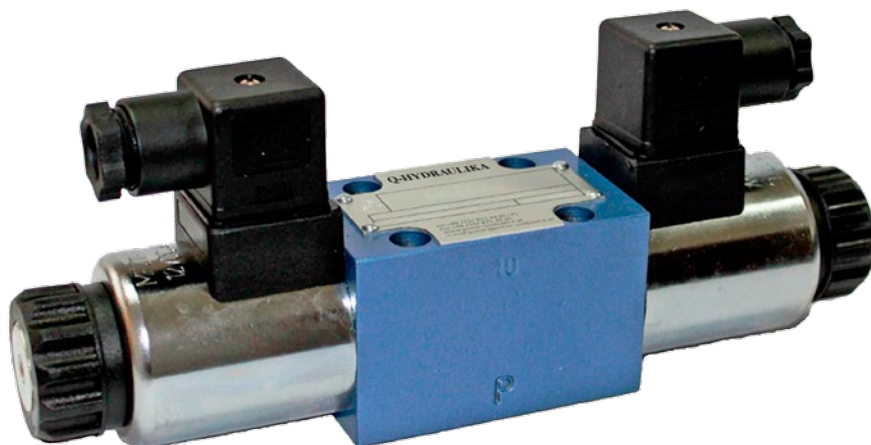
WK 420 970

Přímočaré šoupátkové rozvaděče typu **WE6** ovládané elektromagnety jsou používány k řízení směru proudu kapaliny v hydraulickém systému a tím i směru pohybu nebo udržení polohy spotřebiče – válce, pístu nebo nebo hydromotoru, ale také k funkcím typu: Zapnuto a Vypnuto. Tyto přímočaré šoupátkové rozvaděče se v hydraulickém systému montují na přípojovací desku v libovolné poloze.

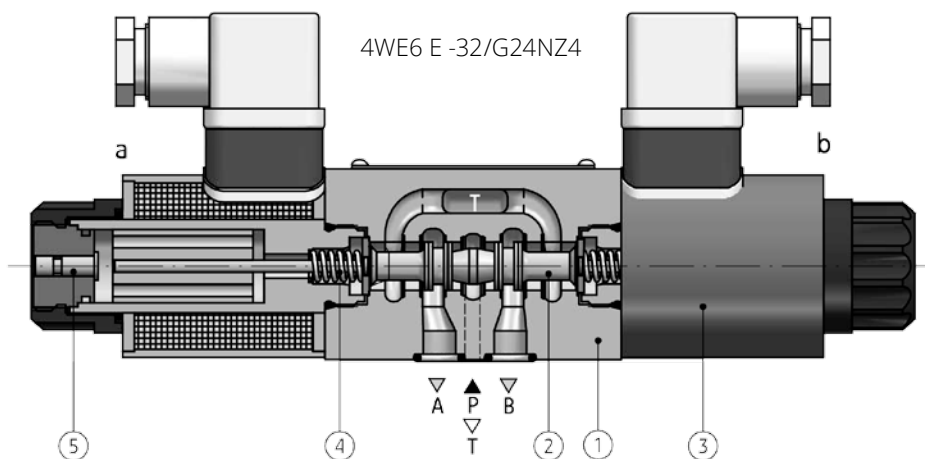
Přímočaré šoupátkové rozvaděče pro následující ovládací napětí jsou v souladu s nařízením **2006/95/WE**:

50 - 250 V střídavé napětí

75 - 250 V stejnosměrné napětí



Popis funkce



Hlavními prvky přímočarého šoupátkového rozvaděče typu **WE6** jsou: těleso (1), elektromagnety (3), šoupátko (2), středící pružiny (4) a nouzové ovládání (5). Šoupátko (2) se přesouvá do jedné z krajních poloh působením sil, které vyvíjejí elektromagnety (3). Návrat šoupátka a jeho vystředění je zajištěno středícími pružinami (4). Tvar šoupátka (vzdálenosti řídicích hran) ovlivňuje způsob propojení kanálů: **A, B, P a T**.

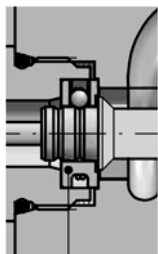
Funkce kanálů:

P – vstupní tlak

T – zpětný tok do nádrže

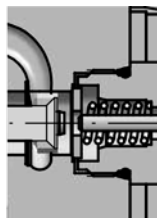
A, B – tlakové kanály vedoucí do spotřebiče

V nouzovém případě může být šoupátko ručně ovládáno nouzovým ovládáním (5) – jen u verze, která má toto nouzové ovládání. Předpokládá-li se vznik nouzové situace, musí být rozvaděč namontován tak, aby bylo nouzové ovládání přístupné.

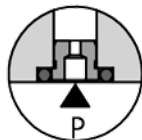


Verze WE6.../OF jen pro šoupátka: **A, C, D**. 2polohový přímočarý šoupátkový rozváděč bez vratných pružin s aretací. Šoupátko (2) je polohovatelné a doplněné aretací (6), a jeho pohyb je realizován přivedením napětí na jeden elektromagnet (3).

6



Verze WE6.../O jen pro šoupátka: **A, C, D**. 2polohový přímočarý šoupátkový rozváděč bez vratných pružin. Šoupátko je polohováno a poháněno elektromagnetem. Nemá neutrální polohu, protože šoupátko není polohováno.



Verze WE6.../...**B**... – přímočaré šoupátkové rozváděče tohoto provedení mají v kanále **P** škrticí ventil.

TECHNICKÉ PARAMETRY

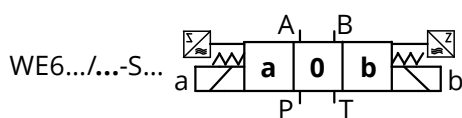
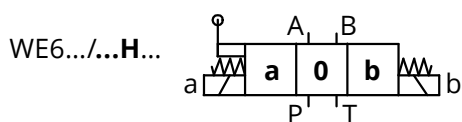
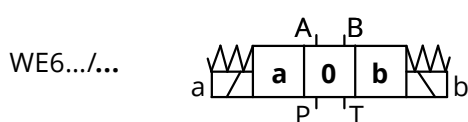
Hydraulická kapalina	Minerální olej		
Požadovaná čistota oleje	ISO 4406 třída 20/18/15		
Nominální viskozita kapaliny	37 mm/s při teplotě 55° C		
Rozsah viskozity	2,8 až do 380 mm/s		
Teplotní rozsah kapaliny (v nádrži)	doporučený	40° C až do 55° C	
	maximální	-20° C až do +70° C	
Rozsah teplot okolního prostředí	-20° C až +50° C		
Maximální pracovní tlak	Kanály P, A, B	35 MPa	
	Kanály T	21 MPa	
Průtokový průřez šoupátka W ve střední poloze pozici (schémata na straně 4)	3 % jmenovitého průtoku		
Váha	s 1 elektromagnetem	WE6...- 1,5 kg	WE6...H...- 2,8 kg
	se 2 elektromagnety	WE6...- 2,1 kg	WE6...H...- 3,4 kg
Napájecí napětí elektromagnetů	DC	AC (zásuvný konektor s usměrňovačem)	
	12 V 24 V 110 V	230 V - 50 Hz	220 V - 50 Hz 110 V - 50 Hz
Tolerance napájecího napětí	±10 %		±10%
Příkon (stejnosemerný)	30 W		-
Příkon držení (střídavý)	-		50 VA
Příkon zapnutí (střídavý)	-		300 VA
Čas sepnutí	SEPNUTÍ až do 60 ms		až do 40 ms
	VYPNUTÍ až do 40 ms		až do 25 ms
Maximální frekvence spínání	15000 za hodinu		12000/h
Stupeň krytí	IP 65		
Teplota elektromagnetů	maximálně 150° C		

POŽADAVKY NA INSTALACI A PROVOZ

1. Lze použít jen plně funkční a elektricky správně zapojený rozváděč. Připojení nebo odpojení rozváděče k elektrické síti může provést jen kvalifikovaná osoba.
2. Uzemnění ($\text{PE} \downarrow$) musí být provedeno ochranným vodičem ($\text{PE} \downarrow$) v elektro rozváděči podle odpovídajících pravidel.
3. Konektor elektromagnetu musí být správně nasazen a zajištěn šroubem. Není-li zajištěno pevné připojení kabelu a upevnění průchodkou, je zakázáno rozváděč provozovat.
4. U ventilů ...W230 – 50... by nemělo být dovoleno současné zapojení obou elektromagnetů na jednom šoupátku (částečné přetlačování šoupátka může způsobit přehřátí a tím poškození vinutí cívek elektromagnetů).
5. Během provozu musí být udržována viskozita kapaliny podle doporučení v Technických parametrech tohoto katalogového listu.
6. Pro zajištění bezchybného a bezpečného provozu je nutné zkontrolovat:
 - stav elektrického připojení
 - správné fungování rozváděče
 - čistotu hydraulické kapaliny
7. Kvůli zahřívání cívek elektromagnetů na vysoké teploty by rozváděč měl být umístěn tak, aby se při provozu zamezilo náhodnému kontaktu s elektromagnetem nebo by měly být použity vhodné kryty dle PN-EN ISO 13732-1 a PN-EN 982
8. Aby byla zajištěna těsnost přímočarého šoupátkového rozváděče, je třeba dbát na správné rozměry těsnicích kroužků a provozní parametry rozváděče uvedené v Technických parametrech tohoto katalogového listu.
9. Osoba, která provozuje rozváděč, musí být důkladně seznámena s obsahem tohoto katalogového listu.

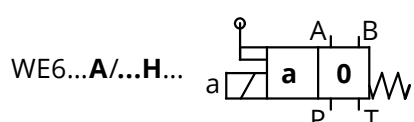
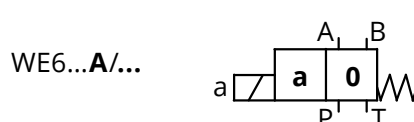
SYMBOLY ŠOUPÁTEK

Symbole 3polohových rozváděčů

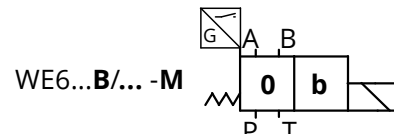
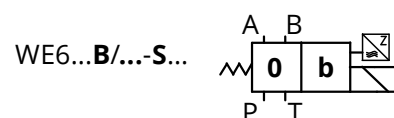
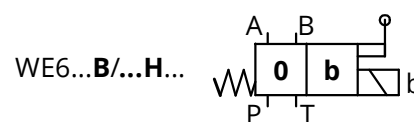


Symbole 2polohových rozváděčů

verze s polohami a, 0



verze s polohami 0, b



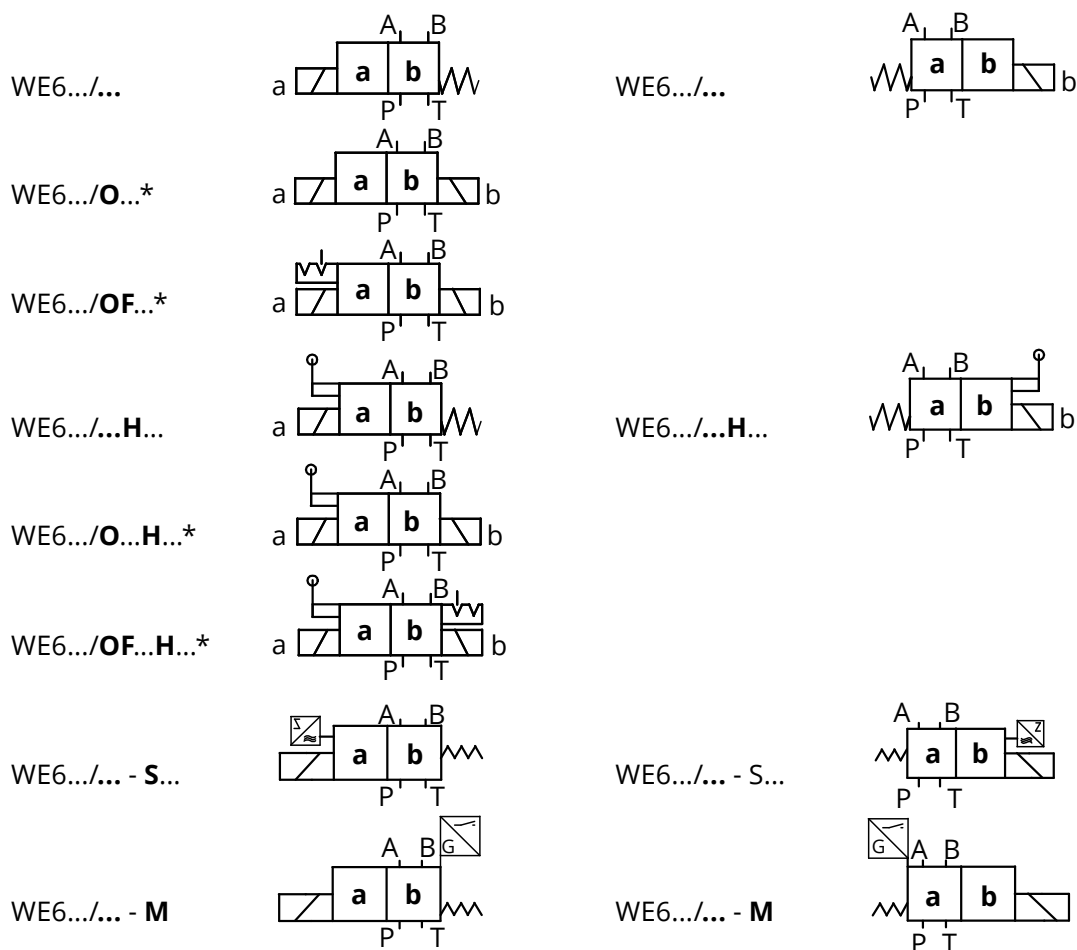
Symbole šoupátek

Pracovní a nepřímá poloha	Pracovní poloha	Pracovní a nepřímá poloha	Pracovní poloha	Pracovní a nepřímá poloha	Pracovní poloha

POZNÁMKA: Průtokový průřez ve střední poloze šoupátka **W** podle strany 2

Symbole 2polohových přímočarých šoupátkových rozváděčů

verze s polohami **a, b**



POZNÁMKA: (*) – verze: WE6.../O...;.../OF...; .../O...H...; .../OF...H... pouze se šoupátky **A, C, D**

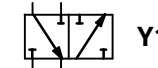
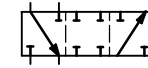
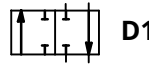
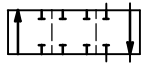
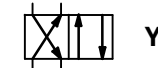
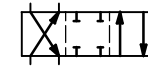
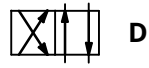
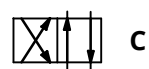
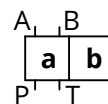
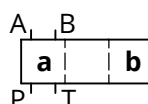
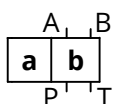
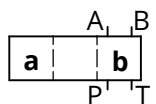
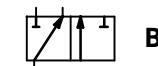
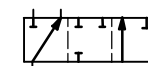
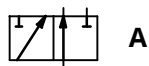
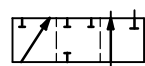
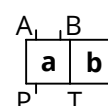
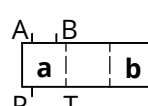
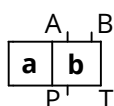
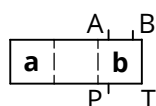
Symbole šoupátek

Pracovní a nepřímá poloha

Pracovní poloha

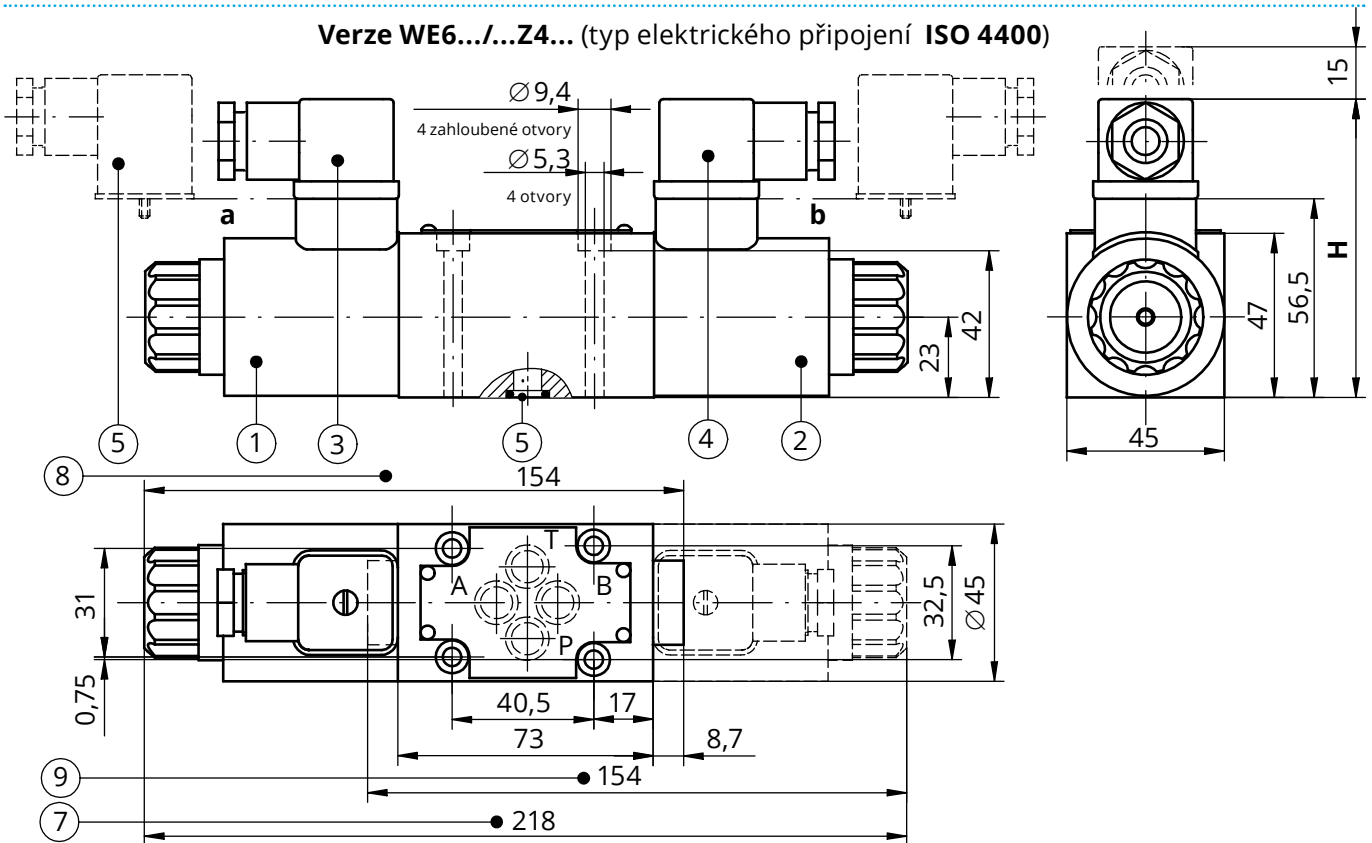
Pracovní a nepřímá poloha

Pracovní poloha



CELKOVÉ A PŘIPOJOVACÍ ROZMĚRY

Verze WE6.../...Z4... (typ elektrického připojení ISO 4400)

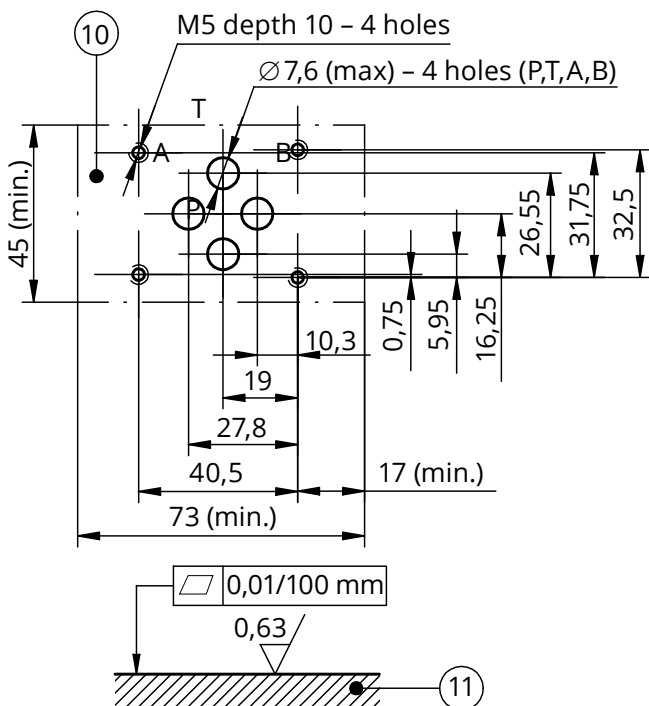


Možnosti připojení Z4...	Ovládací napětí	Rozměr H
konektor ISO 4400 (DIN 43650 - A)	12 V DC, 4 V DC, 110 V DC	86
konektor ISO 4400 (DIN 43650 - A) s usměřovačem	110 V AC, 220 V AC, 230 V AC	93

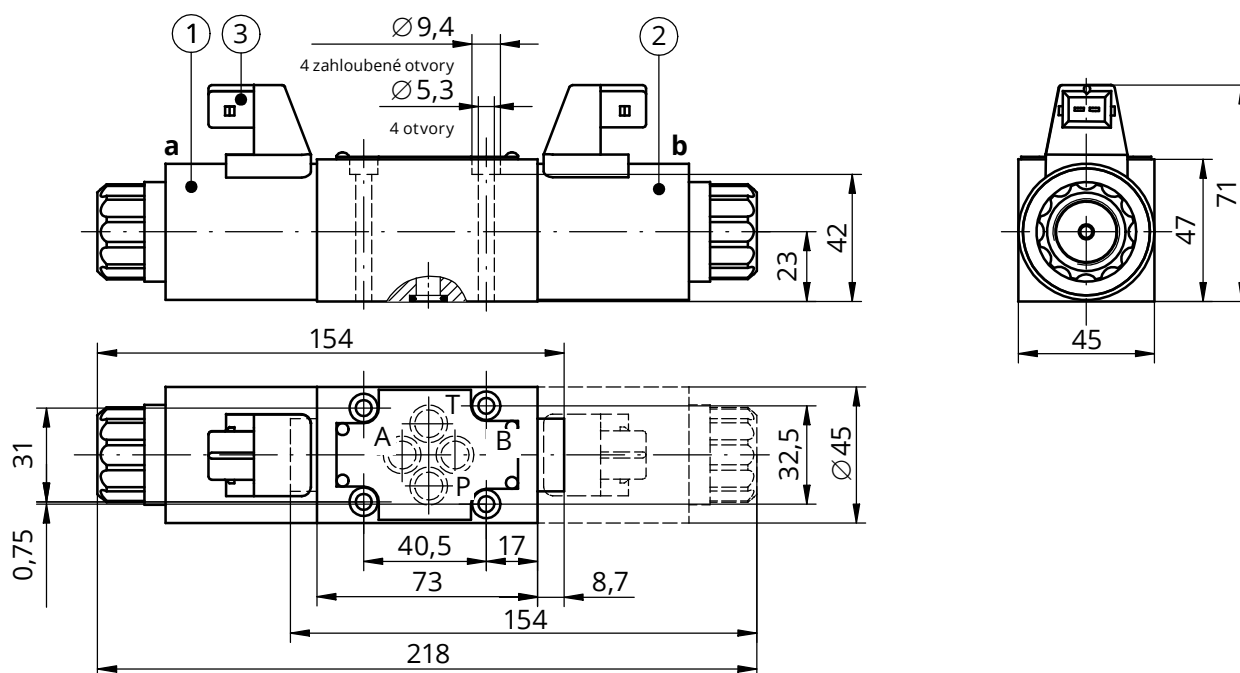
POZNÁMKY:

- verze WE6... se **stejnoseměrnými elektromagnety a jinými konektory**, viz strana 7
- verze se **střídavými elektromagnety** a přímým napájením, viz strana 8

- 1 - Elektromagnet na straně **a**
- 2 - Elektromagnet na straně **b**
- 3 - Konektor na straně **a** - **ISO 4400** typ (DIN 43650 - A)
- 4 - Konektor na straně **b** - **ISO 4400** typ (DIN 43650 - A)
- 5 - Konektor - **ISO 4400** typ (DIN 43650 - A) s usměřovačem
- 6 - **O-kroužek 9,2 × 1,8** - 4 ks
- 7 - Rozměry přímočarého šoupátkového rozváděče s **2 elektromagnety** na stranách **a, b**:
 - **3polohový přímočarý šoupátkový rozváděč středěný pružinami** (symboly šoupátek: E, F, G, H, J, L, M, P, U, W - viz strana 4)
 - **2polohový přímočarý šoupátkový rozváděč bez vratných pružin**
 - **2polohový přímočarý šoupátkový rozváděč bez pružin s aretací** (symboly šoupátek: A, C, D, D1 - viz strana 5)
- 8 - Rozměry přímočarého šoupátkového rozváděče s **1 elektromagnetem** - na straně **a**
 - **2polohový středěný pružinami** (symboly šoupátek: A, C, D, D1, EA, FA, GA, HA, JA, LA, MA, PA, UA, WA - viz strany 4, 5)
- 9 - Rozměry přímočarého šoupátkového rozváděče s **1 elektromagnetem** - na straně **b**
 - **2polohový středěný pružinami** (symboly šoupátek: B, Y, Y1, EB, FB, GB, HB, JB, LB, MB, PB, UB, WB - viz strany 4, 5)
- 10 - Připojovací obrazec přímočarého šoupátkového rozváděče - uspořádání připojovacích otvorů podle normy **ISO 4401** - určené normou **ISO 4401-03-02-0-94** (jmenovitá světlost **CETOP 03**) upevňovací šrouby **M5 × 50 - 10.9** podle **PN - EN ISO 4762** - 4 ks; utahovací moment **Md = 9 Nm**
- 11 - Je požadována připojovací mezideska



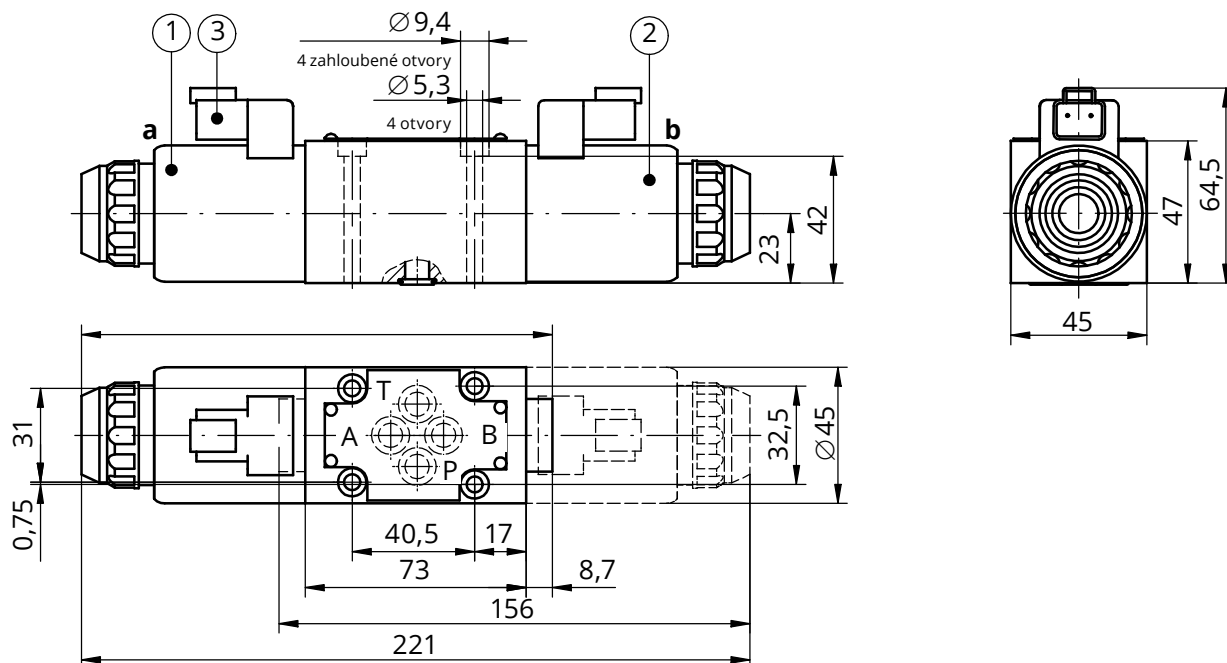
CELKOVÉ A PŘIPOJOVACÍ ROZMĚRY

verze: WE6.../...G12...J...; ...G24...J... (typ elektrického připojení **AMP Junior Timer**)

POZNÁMKY:

Popis dalších částí výkresu rozváděče;
připojovací obrazec a požadavky na povrchovou
úpravu mezidesky - jako ve verzi WE6.../...Z4...,
viz strana 6

- 1 - Elektromagnet na straně a
- 2 - Elektromagnet na straně b
- 3 - Typ konektoru **AMP Junior Timer 2pólový**
(konektory nejsou znázorněny ve výkresu,
musí se objednat samostatně
- Katalogový list **WK 499 963**)

verze WE6.../...G24...D... (typ elektrického připojení **Deutsch**)

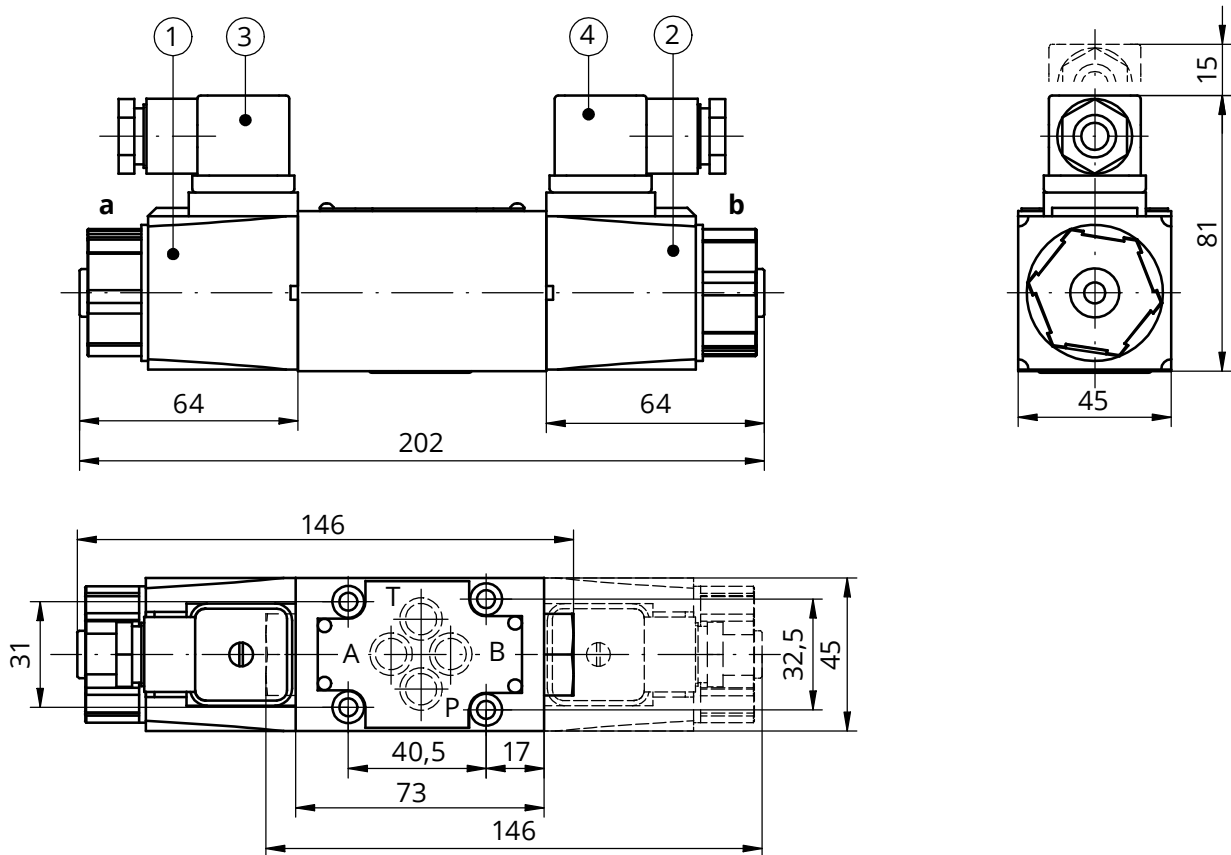
POZNÁMKY:

Popis dalších částí výkresu rozváděče;
připojovací obrazec a požadavky na povrchovou
úpravu mezidesky - jako ve verzi WE6.../...Z4...,
viz strana 6

- 1 - Elektromagnet na straně a
- 2 - Elektromagnet na straně b
- 3 - Typ konektoru **Deutsch DT04 - 2P**
(konektory typu **Deutsch DT06 - 2S** nejsou
znázorněny ve výkresu, musí se objednat samostatně
- Katalogový list **WK 499 963**)

CELKOVÉ A PŘIPOJOVACÍ ROZMĚRY

verze WE6.../...W230-50...Z4... (střídavé elektromagnety; typ elektrického připojení ISO 4400)



POZNÁMKY:

- další rozměry, popis dalších částí výkresu rozváděče; připojovací obrazec a požadavky na povrchovou úpravu mezidesky – jako ve verzi WE6.../...Z4..., se stejnosměrnými elektromagnety viz strana 6
- detaily verze WE6.../...W230 – 50...H Z4... (s ručním ovládním) – jako u verze WE6.../...H Z4... se stejnosměrnými elektromagnety, viz strana 9 – 11

- 1 – střídavý elektromagnet (s přímým napájením) ze strany **a**
- 2 – střídavý elektromagnet (s přímým napájením) ze strany **b**

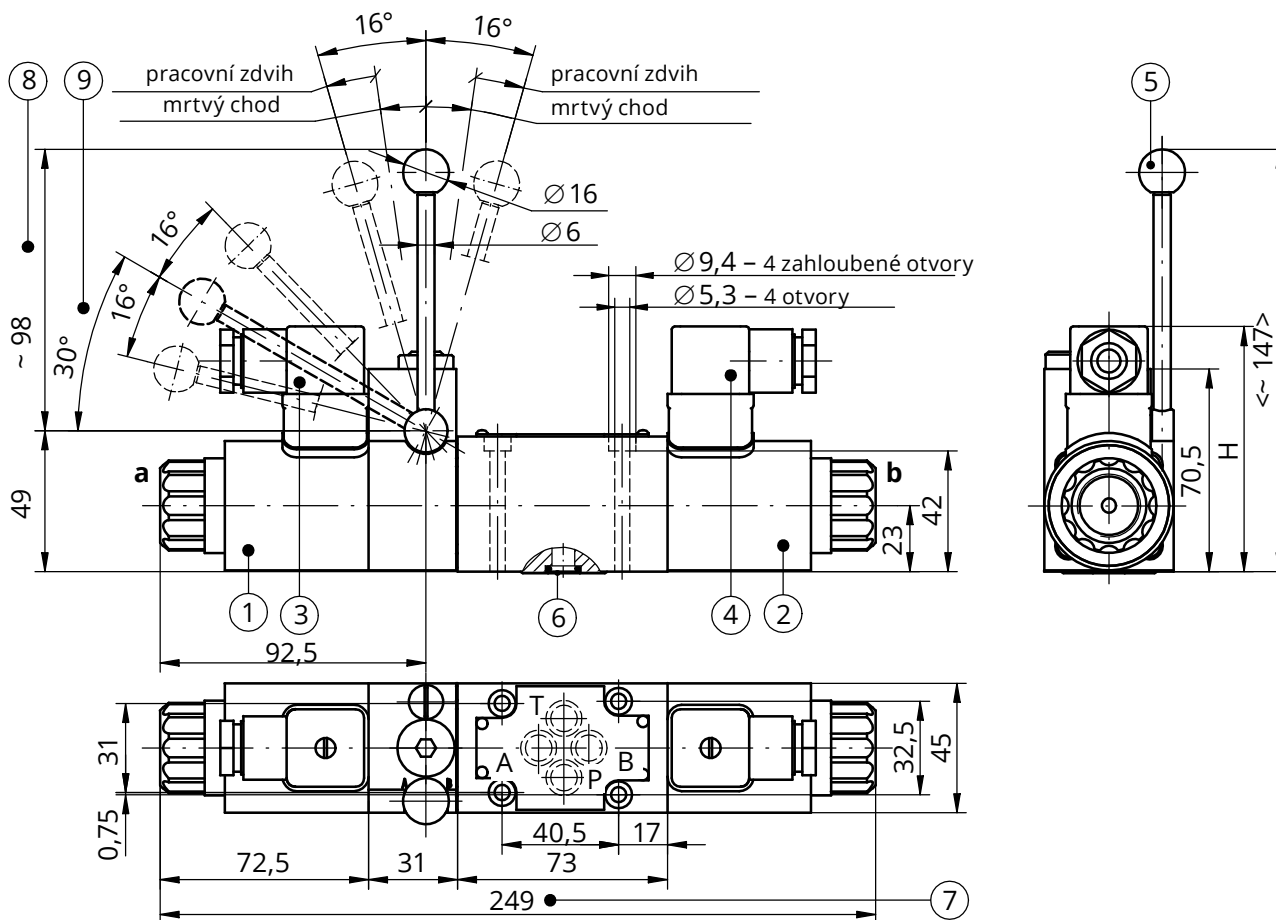
POZNÁMKA:

současné sepnutí obou elektromagnetů stejného rozváděče není dovoleno (částečné přetlačování šoupátka může způsobit přehřátí a tím poškození vinutí cívek elektromagnetů)

- 3 – Konektor na straně **a** – typ ISO 4400 (DIN 43650 – A)
- 4 – Konektor na straně **b** – typ ISO 4400 (DIN 43650 – A)

CELKOVÉ A PŘIPOJOVACÍ ROZMĚRY

3polohové verze WE6.../...H Z4...; .../...HS Z4...
 2polohové verze WE6.../O...H Z4...; .../OF... H Z4...
 WE 6.../O...HS Z4...; ... /OF...HS Z4...



Možnosti připojení Z4...	Ovládací napětí	Rozměr H
konektor ISO 4400 (DIN 43650 - A)	12V _{ss} , 24V _{st} , 110V _{ss}	86
konektor ISO 4400 (DIN 43650 - A) s usměřovačem	110V _{st} , 220V _{st} , 230V _{st}	93

POZNÁMKY:

- verze WE6.../...H... s ostatními elektrickými připojeními, viz strana 11
- přípojovací obrazec a požadavky na povrchovou úpravu mezidesky – jako ve verzi WE6.../...Z4..., viz strana 6

- 1 - Elektromagnet na straně a
- 2 - Elektromagnet na straně b
- 3 - Konektor na straně a – typ ISO 4400 (DIN 43650 - A)
- 4 - Konektor na straně b – typ ISO 4400 (DIN 43650 - A)
- 5 - Páka ručního ovládání
- 6 - O-kroužek 9,2 × 1,8 – 4 ks
- 7 - Rozměry přímočarého šoupátkového rozváděče s 2 elektromagnety na stranách a, b:

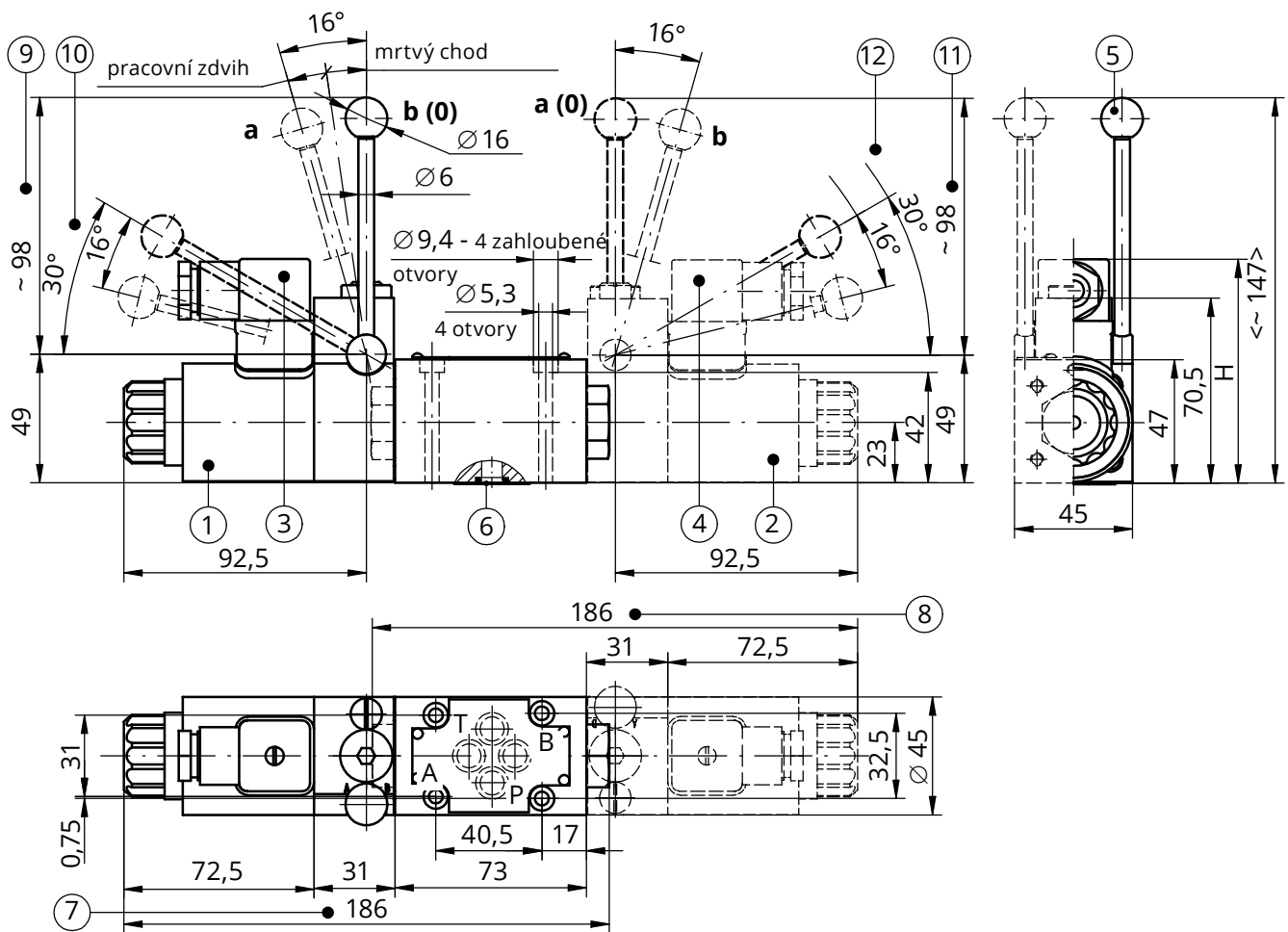
- 3polohový přímočarý šoupátkový rozváděč středěný pružinami verze WE6.../...H...; ...HS... (symboly šoupátek: E, F, G, H, J, L, M, P, U, W – viz strana 4)
- 2polohový přímočarý šoupátkový rozváděč bez vratných pružin verze WE6.../O...H...; .../O...HS...
- 2polohový přímočarý šoupátkový rozváděč bez vratných pružin s aretací verze WE6.../OF...H... .../OF...HS... (symboly šoupátek: A, C, D – viz strana 5)
- 8 - Polohy ruční ovládací páky ve verzích: WE6.../...H... WE6.../O...H... .../OF...H...
- 9 - Polohy ruční ovládací páky ve verzích: WE6.../...HS... WE6.../O...HS... .../OF...HS...

POZNÁMKY:

Rozváděč je ovládán ruční pákou – pozice 5, do výchozí (neutrální) polohy se páka vrací automaticky. Po sepnutí rozváděče elektromagnetem je páka 5 v pasivním stavu.

CELKOVÉ A PŘIPOJOVACÍ ROZMĚRY

2polohová verze WE6.../...H Z4...; ...HS Z4...



Možnosti připojení Z4...	Ovládací napětí	Rozměr H
konektor ISO 4400 (DIN 43650 - A)	12V _{SS} , 24V _{ST} , 110V _{SS}	86
konektor ISO 4400 (DIN 43650 - A) s usměrňovačem r	110V _{ST} , 220V _{ST} , 230V _{ST}	93

POZNÁMKY:

- verze WE6.../...H... s jiným elektrickým připojením, viz strana 11
- připojovací obrazec a požadavky na povrchovou úpravu mezidesky – jako ve verzi WE6.../...Z4..., viz strana 6

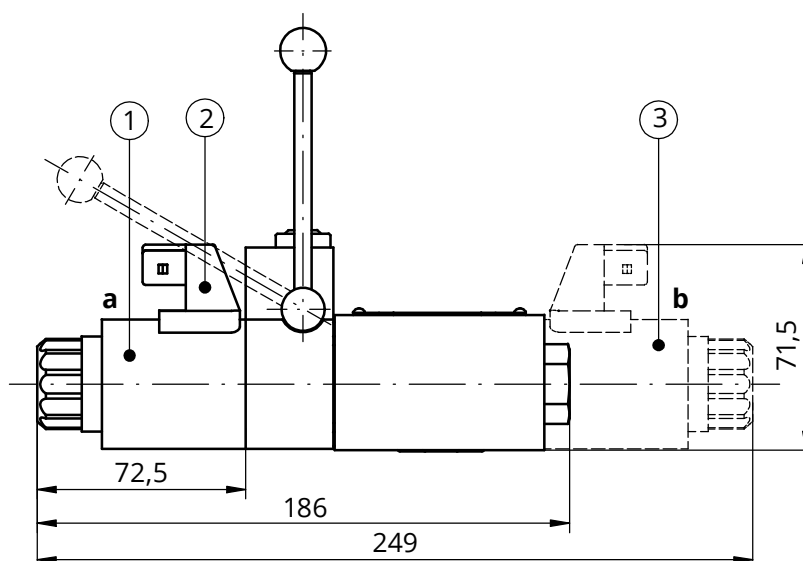
- 1 - Elektromagnet na straně a
- 2 - Elektromagnet na straně b
- 3 - Konektor na straně a – typ ISO 4400 (DIN 43650 - A)
- 4 - Konektor na straně b – typ ISO 4400 (DIN 43650 - A)
- 5 - Páka ručního ovládání
- 6 - O-kroužek 9,2 × 1,8 – 4 ks
- 7 - Rozměry přímočarého šoupátkového rozváděče s 1 elektromagnetem na straně a: **2polohový s vratnou pružinou** (symboly šoupátek: A, C, D, D1, EA, FA, GA, HA, JA, LA, MA, PA, UA, WA – viz strany 4, 5)
- 8 - Rozměry přímočarého šoupátkového rozváděče s 1 elektromagnetem na straně b: **2polohový s vratnou pružinou** (symboly šoupátek: B, Y, Y1, EB, FB, GB, HB, JB, LB, MB, PB, UB, WB – viz strany 4, 5)
- 9 - Polohy ruční ovládací páky ve verzích: WE6.../...H... s **1 elektromagnetem** – na straně a
- 10 - Polohy ruční ovládací páky ve verzích: WE6.../...HS... s **1 elektromagnetem** – na straně a
- 11 - Polohy ruční ovládací páky ve verzích WE6.../...H... s **1 elektromagnetem** – na straně a
- 12 - Polohy ruční ovládací páky ve verzích: WE6.../...HS... s **1 elektromagnetem** – na straně a

POZNÁMKY:

Rozváděč je ovládán ruční pákou – pozice 5, do výchozí (neutrální) polohy se páka vrací automaticky. Po sepnutí rozváděče elektromagnetem je páka 5 v pasivním stavu.

CELKOVÉ A PŘIPOJOVACÍ ROZMĚRY

verze: **WE6.../...H...G12...J...; ... H...G24...J...** (typ elektrického připojení **AMP Junior Timer**)

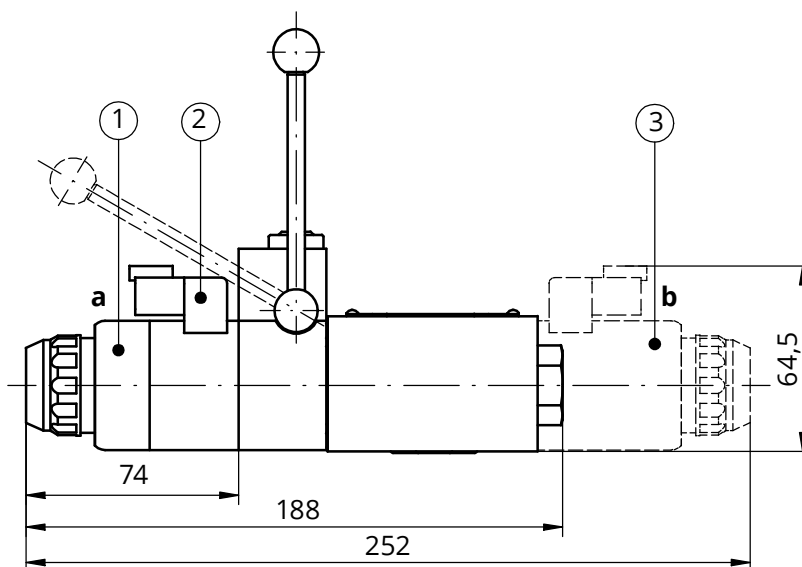


POZNÁMKA:

další rozměry, popis dalších částí výkresu rozváděče;
připojovací obrazec a požadavky na povrchovou
úpravu mezidesky – jako ve verzi WE6.../...H...Z4...,
viz strana 7

- 1 - Elektromagnet na straně **a**
- 2 - Elektromagnet na straně **b**
- 3 - Typ konektoru **AMP Junior Timer 2pólový**
(konektory nejsou znázorněny ve výkresu,
musí se objednat samostatně
- Katalogový list **WK 499 963**)

verze **WE6.../...H...G24...D...** (typ elektrického připojení **Deutsch**)



POZNÁMKY:

další rozměry, popis dalších částí výkresu rozváděče;
připojovací obrazec a požadavky na povrchovou
úpravu mezidesky – jako ve verzi WE6.../...H...Z4...,
viz strana 7

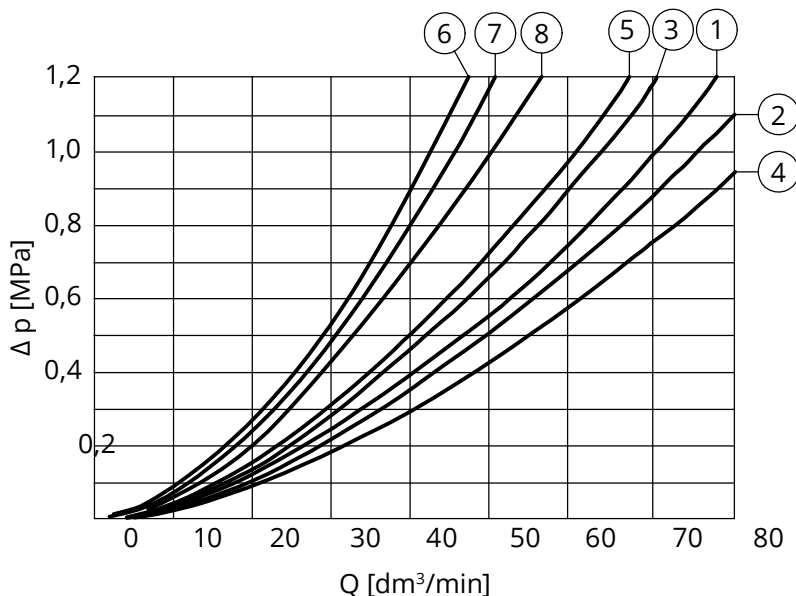
- 1 - Elektromagnet na straně **a**
- 2 - Elektromagnet na straně **b**
- 3 - Typ konektoru **Deutsch DT04 - 2P**
(konektory typu **Deutsch DT06 - 2S** nejsou
znázorněny ve výkresu, musí se objednat samostatně
- Katalogový list **WK 499 963**)

VÝKONOVÉ KŘIVKY

měřeno při viskozitě $n = 41 \text{ mm}^2/\text{s}$ a teplotě $t = 50 \text{ }^\circ\text{C}$

Křivky průtoku

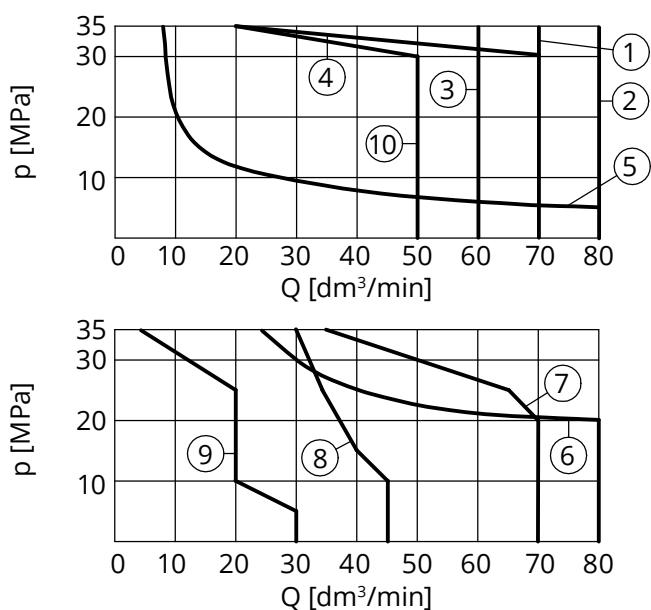
křivky $\Delta p(Q)$ přímočarého šoupátkového rozváděče typu **WE6...** pro různé typy šoupátek



symbol šoupátka symboly poloh šoupátka dle str. 4, 5	křivka číslo směr proudění			
	P→A	P→B	A→T	B→T
A, B	3	3	-	-
C	1	1	3	1
D, Y	5	5	3	3
E	3	3	1	1
F	2	3	3	5
G	7	7	6	6
H	2	4	2	2
J	1	1	2	1
L, W	1	1	2	2
M	2	4	3	3
P	2	3	3	5
U	3	1	3	3
D1	5	-	-	5
Y1	-	5	5	1
symbol střední polohy viz strana 4	směr proudění			
	P→A P→B	P→T	A→T B→T	B→A
G	-	8	-	-

Ztrátové křivky

křivky $p-Q$ přímočarého šoupátkového rozváděče typu **WE6...** se **stejnoseměrnými elektromagnety** pro různé typy šoupátek



symbol šoupátka symboly dle str. 4, 5	křivka číslo
E	1
H, M, L, U, C/OF, D/OF	2
C/O, D/O	3
C, D, Y	4
A, B	5
A/O	6
J	7
G	8
F, P	9
D1, Y1	10

POZNÁMKY:

Výše uvedené ztrátové křivky jsou vztaženy k rovnoměrnému průtoku ve všech kanálech t.j. jestliže olej teče z kanálu **P** do kanálu **A**, pak stejný průtok je z kanálu **B** do kanálu **T** (týká se

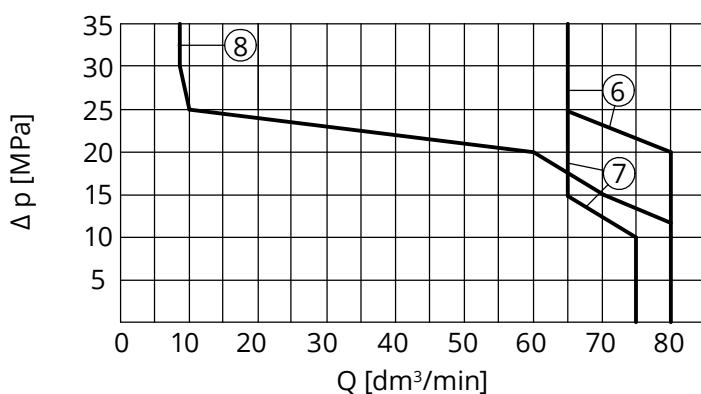
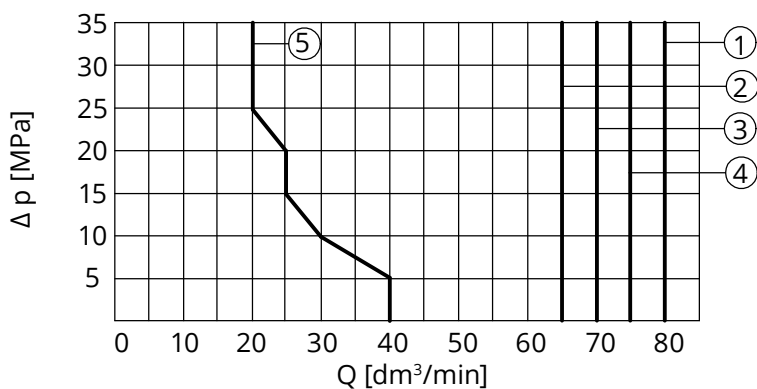
přímočarých šoupátkových rozváděčů se čtyřmi kanály). Stupeň asymetrie nepříznivě ovlivňuje tyto parametry.

VÝKONOVÉ KŘIVKY

měřeno při viskozitě $n = 41 \text{ mm}^2/\text{s}$ a teplotě $t = 50 \text{ }^\circ\text{C}$

Provozní limity

křivky **p-Q** přímočarého šoupátkového rozváděče typu **WE6...** se **střídavými elektromagnety** s **přímým napájením** pro různé typy šoupátek



symbol šoupátka symboly dle str. 4, 5	křivka číslo
C, D, H, D/O, C/OF, D/OF	1
W	2
E	3
L	4
G	5
J	6
M	7
A	8

POZNÁMKY:

Výše uvedené ztrátové křivky jsou vztaženy k rovnoměrnému průtoku ve všech kanálech t.j. jestliže olej teče z kanálu **P** do kanálu **A**, pak stejný průtok je z kanálu **B** do kanálu **T** (týká se

přímočarých šoupátkových rozváděčů se čtyřmi kanály). Stupeň asymetrie nepříznivě ovlivňuje tyto parametry.

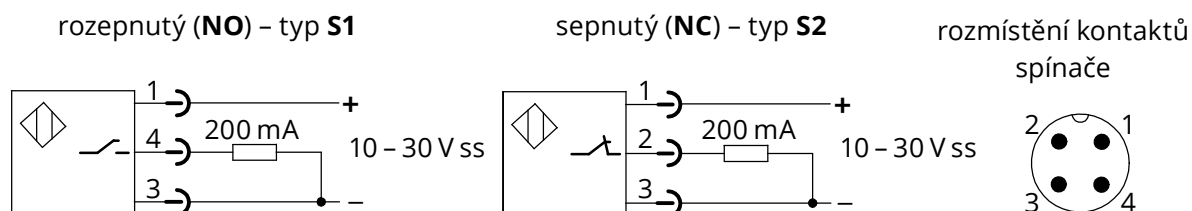
PŘÍSLUŠENSTVÍ

Spínač polohy šoupátka typu S

Doplňující technické údaje

Indukční spínač typu S		
Verze	PNP indukční blízkostní spínače sepnutý - NC, rozepnutý - NO	
Rozsah napájecího napětí spínače	10 - 30 V stejnosměrných	
Maximální proud	200 mA	
Typ připojení spínače	spínač s vnějším závitem M12×1; zástrčka; 4 kontakty	
Stupeň ochrany	IP 65	
Hmotnost	rozdávěč s 1 elektromagnetem a 1 spínačem	2,1 kg
	rozdávěč s 2 elektromagnety a 1 spínačem	2,7 kg
	rozdávěč s 2 elektromagnety a 2 spínači	3,3 kg

Blokové schéma elektrického připojení indukčního spínače typu S



Schémata přímočarých šoupátkových rozváděčů a výchozí polohy spínačů

Výchozí poloha indukčního spínače typu S v závislosti na poloze šoupátka 0 - stav vypnuto na výstupním kontaktu (NO - kontakt 4; NC - kontakt 2) 1 - stav zapnuto na výstupním kontaktu (NO - kontakt 4; NC - kontakt 2)		symbol přímočarého šoupátkového rozváděče
3polohový rozváděč		
sledovaná poloha a a b spínač typu S1	sledovaná poloha 0 spínač typu S1	

PŘÍSLUŠENSTVÍ

Spínač polohy šoupátka typu S

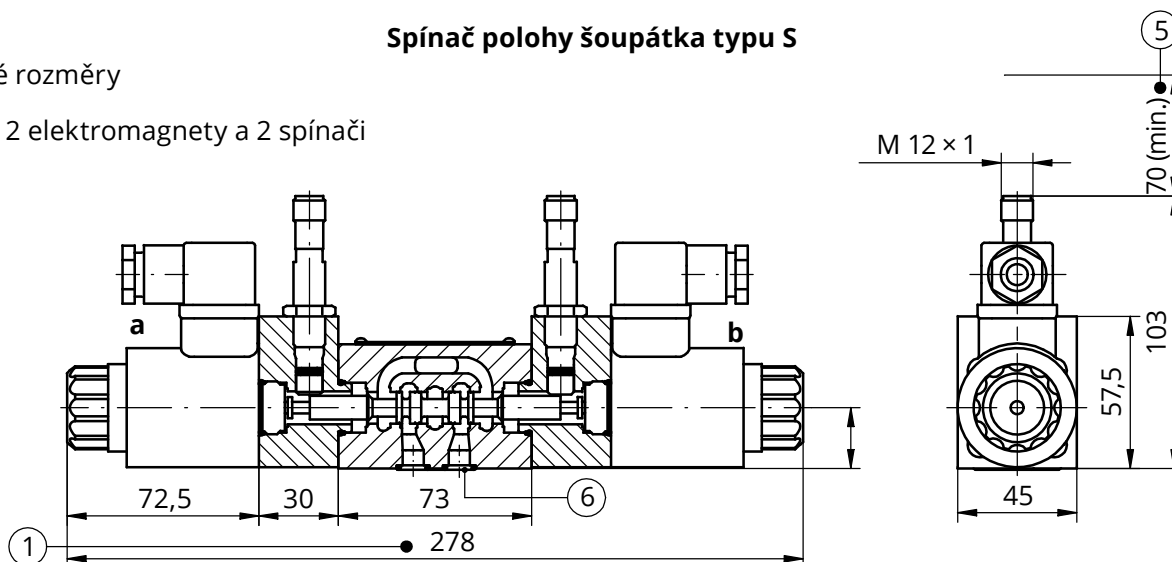
Výchozí poloha indukčního spínače typu S v závislosti na poloze šoupátka		symbol přímočarého šoupátkového rozváděče
2polohové verze WE6...A... (polohy: a, 0) elektromagnet a spínač na straně a		
<p style="text-align: center;">sledovaná poloha a</p> <p style="text-align: center;">0 50 100 a poloha šoupátka [%] b</p>	<p style="text-align: center;">sledovaná poloha 0</p> <p style="text-align: center;">0 50 100 a poloha šoupátka [%] b</p>	
2polohové verze WE6...B... (polohy: 0, b) elektromagnet a spínač na straně b		
<p style="text-align: center;">sledovaná poloha 0</p> <p style="text-align: center;">0 50 100 a poloha šoupátka [%] b</p>	<p style="text-align: center;">sledovaná poloha b</p> <p style="text-align: center;">0 50 100 a poloha šoupátka [%] b</p>	
2polohové verze WE6A...; ...C...; ...D...; .../O...; .../OF... spínač na straně a		
<p style="text-align: center;">sledovaná poloha a</p> <p style="text-align: center;">0 50 100 a poloha šoupátka [%] b</p>	<p style="text-align: center;">sledovaná poloha b</p> <p style="text-align: center;">0 50 100 a poloha šoupátka [%] b</p>	
2polohové verze WE6B...; ...Y... spínač na straně b		
<p style="text-align: center;">sledovaná poloha a</p> <p style="text-align: center;">0 50 100 a poloha šoupátka [%] b</p>	<p style="text-align: center;">sledovaná poloha b</p> <p style="text-align: center;">0 50 100 a poloha šoupátka [%] b</p>	

PŘÍSLUŠENSTVÍ

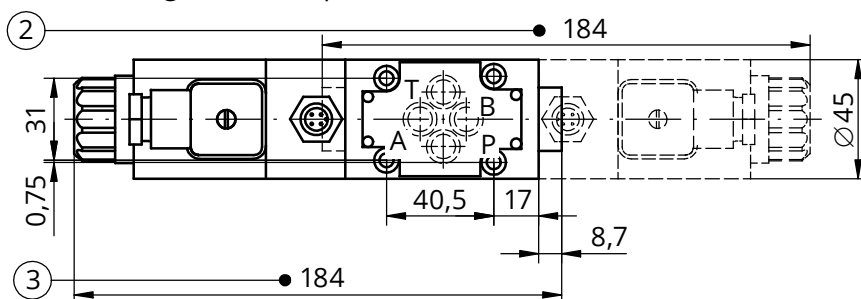
Spínač polohy šoupátka typu S

Celkové rozměry

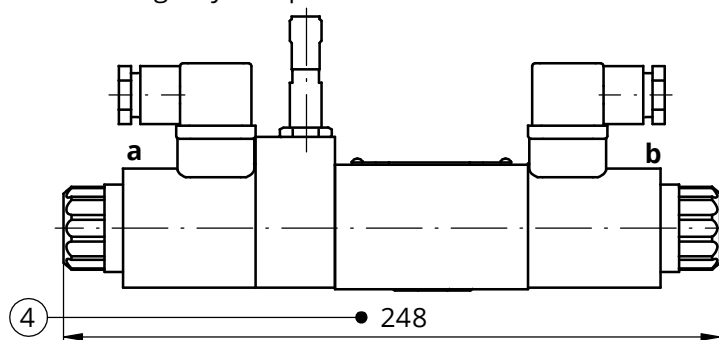
verze s 2 elektromagnety a 2 spínači



verze s 1 elektromagnetem a 1 spínačem



verze s 2 elektromagnety a 1 spínačem



POZNÁMKY:

Přímočarý šoupátkový rozváděč s nastavitelným spínačem polohy šoupátka. Nastavení může provádět jen výrobce.

V případě závady spínače nebo rozváděče, musí být vyměněn celý přímočarý šoupátkový rozváděč.

Požadavky na opracování povrchu připojovací mezidesky – viz. strana 6

- 1 – Rozměry přímočarého šoupátkového rozváděče s **2 elektromagnety** – na straně **a**, **b** a **2polohovými spínači**
 - **3polohový, středěný pružinami**, WE6.../...S1...; ...S2... (symboly šoupátek: **E, F, G, H, J, L, M, P, U, W** – strana 4)
- 2 – Rozměry přímočarého šoupátkového rozváděče s **1 elektromagnetem** – na straně **a** a **1polohovým spínačem**
 - **2polohový, s vratnou pružinou** WE6.../...S1...; ...S2... (symboly šoupátek: **A, C, D, D1, EA, FA, GA, HA, JA, LA, MA, PA, UA, WA** – strany 4, 5)
- 3 – Rozměry přímočarého šoupátkového rozváděče s **1 elektromagnetem** – na straně **b** a **1polohovým spínačem**
 - **2polohový, s vratnou pružinou** WE6.../...S1...; ...S2... (symboly šoupátek: **B, Y, Y1, EB, FB, GB, HB, JB, LB, MB, PB, UB, WB** – strany 4, 5)
- 4 – Rozměry přímočarého šoupátkového rozváděče s **2 elektromagnety** – na straně **a**, **b** a **1polohovým spínačem** na straně **a**
 - **2polohový, bez vratné pružiny** WE6.../O...S1...; ...S2...
 - **2polohový, bez vratné pružiny, s aretací** WE6.../OF...S1...; ...S2... (symboly šoupátek: **A, C, D, D1** – strana 5)
- 5 – Montážní vzdálenost konektoru a kabel spínače (konektory nejsou zobrazené, musí být objednávané zvlášť podle katalogového listu **WK 499 963**)
- 6 – **O-kroužek 9,2 x 1,8** – 4ks/v sadě (**P, T, A, B**)

PŘÍSLUŠENSTVÍ

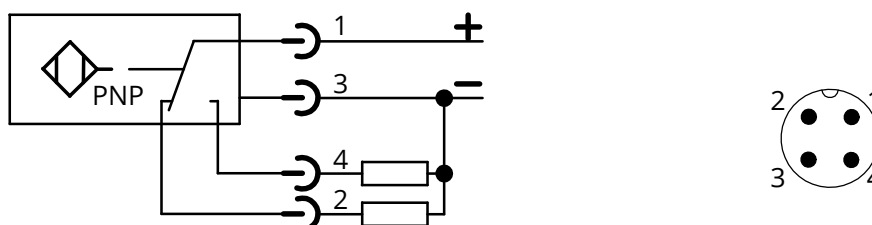
Spínač polohy šoupátka typu M

(jen u 2polohových verzí s vratnou pružinou)

Další technické parametry

Indukční spínač typu M	
	spínač s dvěma alternativami výstupu PNP: v klidovém stavu sepnut – kontakt 2 v klidovém stavu rozepnut – kontakt 4
Rozsah napájení spínače	20 – 32 V ss
Maximální proud	400 mA
Způsob připojení spínače	spínač s vnějším závitem M12×1; 4 kontakty (piny)
Stupeň krytí	IP 65
Hmotnost (šoupátkový rozváděč se spínačem)	1,8 kg

Elektrické schéma zapojení indukčního spínače typu M



Schémata přímočarých šoupátkových rozváděčů a výchozí polohy spínačů

Výchozí poloha indukčního spínače typu M v závislosti na poloze šoupátka 0 – stav vypnuto na výstupním kontaktu 1 – stav zapnuto na výstupním kontaktu		symbol přímočarého šoupátkového rozváděče
2polohové verze WE6...A... (polohy: a, 0) elektromagnet na straně a a spínač na straně b		
sledovaná poloha a	sledovaná poloha 0	
2polohové verze WE6...B... (polohy: 0, b) elektromagnet na straně b a spínač na straně a		
sledovaná poloha 0	sledovaná poloha b	

PŘÍSLUŠENSTVÍ

Spínač polohy šoupátka typu M

(jen pro 2polohové verze s vratnou pružinou)

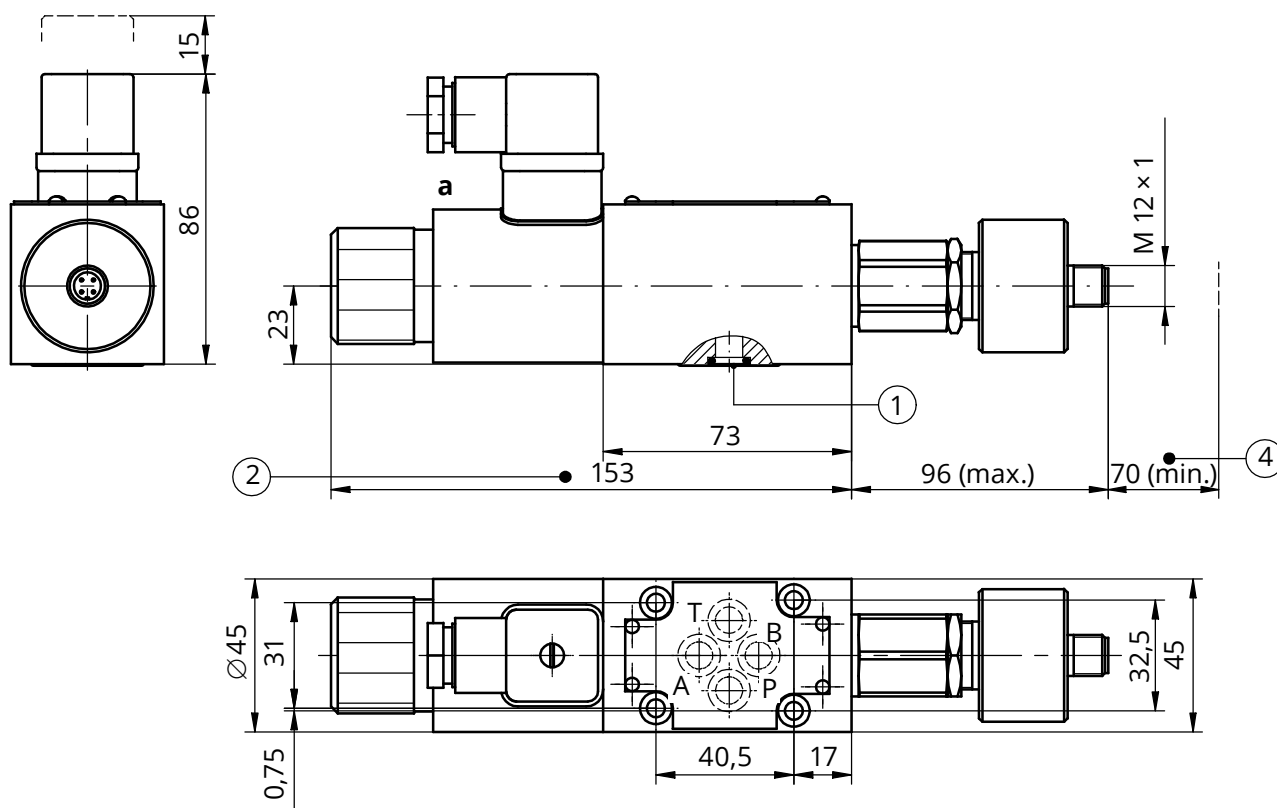
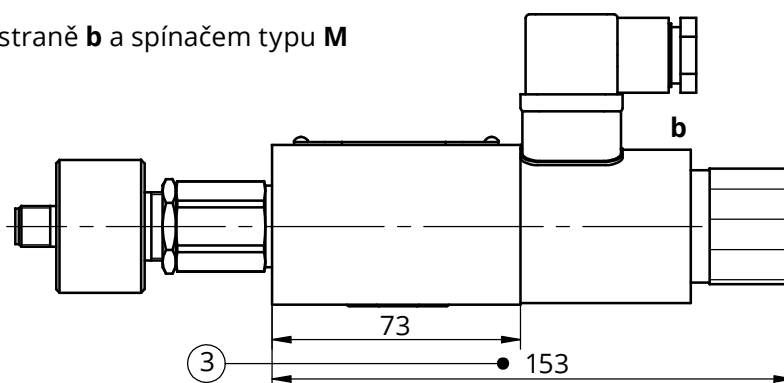
Schémata přímočarých šoupátkových rozváděčů a výchozí polohy spínačů

Výchozí poloha indukčního spínače typu M v závislosti na poloze šoupátka 0 – stav vypnuto na výstupním kontaktu 1 – stav zapnuto na výstupním kontaktu		symbol přímočarého šoupátkového rozváděče
2polohové verze WE6A...; ...C...; ...D...; ...D1... spínač na straně b		
<p style="text-align: center;">sledovaná poloha a</p> <p style="text-align: center;">0 50 100 a poloha šoupátka [%] b</p>	<p style="text-align: center;">sledovaná poloha 0</p> <p style="text-align: center;">0 50 100 a poloha šoupátka [%] b</p>	
2-position versions WE6B...; ...Y...; ...Y1... switch on side a		
<p style="text-align: center;">sledovaná poloha 0</p> <p style="text-align: center;">0 50 100 a poloha šoupátka [%] b</p>	<p style="text-align: center;">sledovaná poloha b</p> <p style="text-align: center;">0 50 100 a poloha šoupátka [%] b</p>	

PŘÍSLUŠENSTVÍ

Spínač polohy šoupátka typu M

Celkové rozměry

verze s elektromagnetem na straně **a** a spínačem typu **M**verze s elektromagnetem na straně **b** a spínačem typu **M**

Požadavky na opracování povrchu přípojovací mezidesky – viz. strana 6

POZNÁMKY:

Přímočarý šoupátkový rozváděč s nastavitelným spínačem polohy šoupátka. Nastavení může provádět jen výrobce.

V případě závady spínače nebo rozváděče, musí být vyměněn celý přímočarý šoupátkový rozváděč.

- 1 – O-kroužek 9,2 × 1,8 – 4ks/v sadě (P, T, A, B)
- 2 – Rozměry přímočarého šoupátkového rozváděče **2polohový, s vratnou pružinou s 1 elektromagnetem** – na straně **a** a spínačem typu **M** (symboly šoupátek: **A, C, D, D1, EA, FA, GA, HA, JA, LA, MA, PA, UA, WA** – strany 4, 5)
- 3 – Rozměry přímočarého šoupátkového rozváděče **2polohový, s vratnou pružinou s 1 elektromagnetem** – na straně **b** a spínačem typu **M** (symboly šoupátek: **B, Y, Y1, EB, FB, GB, HB, JB, LB, MB, PB, UB, WB** – strany 4, 5)
- 4 – Montážní vzdálenost konektoru a kabel spínače (konektory nejsou zobrazené, musí být objednávané zvlášť podle katalogového listu **WK 499 963**)

JAK OBJEDNAT

WE 6

-

/

Počet pracovních kanálů**3cestný** – jen šoupátka A, B = **3****4cestný** – ostatní šoupátka = **4****Jmenovitá světlost (NS)****NS6** = **6****Symbol šoupátka****symboly šoupátek dle strany 4, 5****Číslo série**

(30 – 39) – připojovací a instalační rozměry nezměněny = 3X

série 32 = **32****Zajištění polohy šoupátka****středěno pružinami = bez označení**bez vratné pružiny (jen u šoupátek **A, C, D**) = **O**bez vratné pružiny s aretací (jen u šoupátek **A, C, D**) = **OF****Ovládací napětí elektromagnetů**12 V ss = **G12****24 V ss** = **G24**110 V ss = **G110**110 V st 50 Hz (konektor s usměrňovačem) = **W110R**220 V st 50 Hz (konektor s usměrňovačem) = **W220R****230 V st 50 Hz (konektor s usměrňovačem)** = **W230R**230 V st 50 Hz (přímé napájení střídavým proudem) = **W230-50****Nouzové ruční ovládání****elektromagnety s nouzovým ručním ovládáním** = **N**

elektromagnety bez nouzového ručního ovládání

(jen u verze s indukčním spínačem typu M) = bez označení

Ruční pákové ovládání**bez ručního pákového ovládání** = **bez označení**s ruční ovládací pákou polohovanou vertikálně = **H**s ruční ovládací pákou polohovanou pod úhlem = **HS****Elektrické připojení****konektor typu ISO 4400 (DIN 43650 – A) bez LED** = **Z4**konektor typU ISO 4400 s LED = **Z4L**bez konektoru, s 2pólovou zástrčkou **AMP Junior Timer**
(existuje jen pro ...**G12**... a ...**G24**...) = **J**bez konektoru, s konektorem typu DEUTSCH
(existuje jen pro ...**G24**...) = **D****Vložená tryska (v kanálu P)****bez vložené trysky** = **bez označení**vložená tryska Ø 0,8 = **B 08**vložená tryska Ø 1,0 = **B 10**vložená tryska Ø 1,2 = **B 12**



Dodatečné požadavky
(musí být dohodnuto s výrobcem)

Sledování polohy šoupátka

sledování polohy **0** - nula

(3polohové a 2polohové verze s polohami (**a**, **0**) nebo (**0**, **b**)) = 0

sledovaná poloha **a** (2polohové verze s polohami (**a**, **0**) nebo (**a**, **b**)) = A

sledovaná poloha **b** (2polohové verze s polohami (**0**, **b**) nebo (**a**, **b**)) = B

sledovaná poloha **a** a **b** (3polohové verze) = AB

Spínač polohy šoupátka

spínač polohy šoupátka typu S1 = S1

spínač polohy šoupátka typu S2 = S2

spínač polohy šoupátka typu M (jen pro 2polohové verze s vratnou pružinou) = M

POZNÁMKY:

Volitelné verze se spínačem polohy šoupátka a ruční ovládací pákou (možnosti ...H...; ...HS...) k dispozici po konzultaci s výrobcem.

Těsnění

NBR (kapaliny na bázi minerálních olejů) = bez označení

FKM (kapaliny na bázi esteru fosfátů) = V

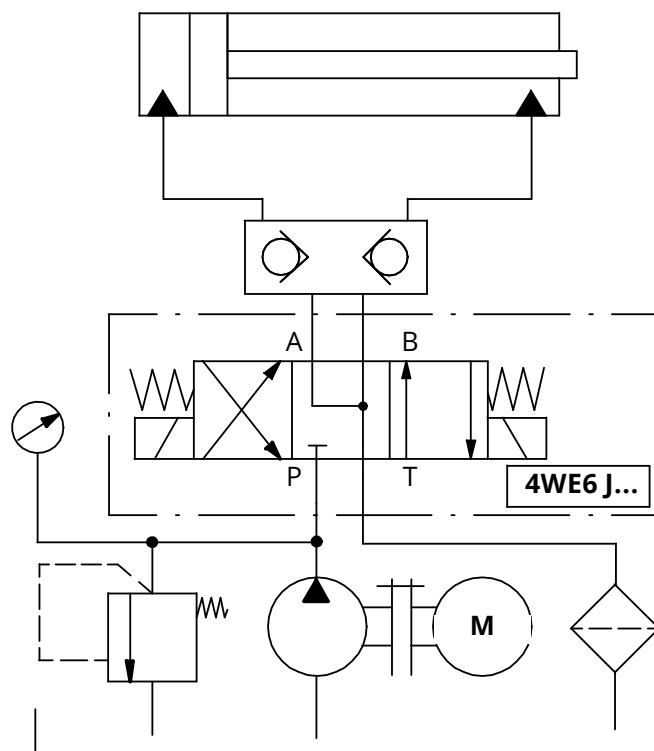
POZNÁMKY:

Přímočarý šoupátkový rozváděč objednávejte podle výše uvedeného typového klíče.

Tučně tištěné označení je preferováno a tyto verze mají krátké dodací lhůty.

Příklad typového klíče: 4WE6 E - 32/G24 N Z4 B08 S1 - AB

PŘÍKLAD APLIKACE V HYDRAULICKÉM SYSTÉMU



MEZIDESKY A UPEVŇOVACÍ ŠROUBY

Mezidesky objednávejte podle katalogového listu

WK 496 480. Typové značení desek:

G 341/01 – připojovací závit G 1/4

G 342/01 – připojovací závit **G 3/8**

G 502/01 – připojovací závit G 1/2

G 341/02 – připojovací závit M14 × 1,5

G 342/02 – připojovací závit M16 × 1,5

Mezidesky a upevňovací šrouby rozváděče

M5 × 50 – 10,9

podle **PN – EN ISO 4762** – 4 ks/v sadě)

musí být objednávány samostatně.

Utahovací moment **Md = 9 Nm**

Tučně vytištěné typové značení mezidesky je preferováno a má krátký dodací termín.