



Q-HYDRAULIKA

PŘÍMO ŘÍZENÝ TLAKOVÝ REDUKČNÍ VENTIL TYP DR5DP

**WK
354/11005**

2004

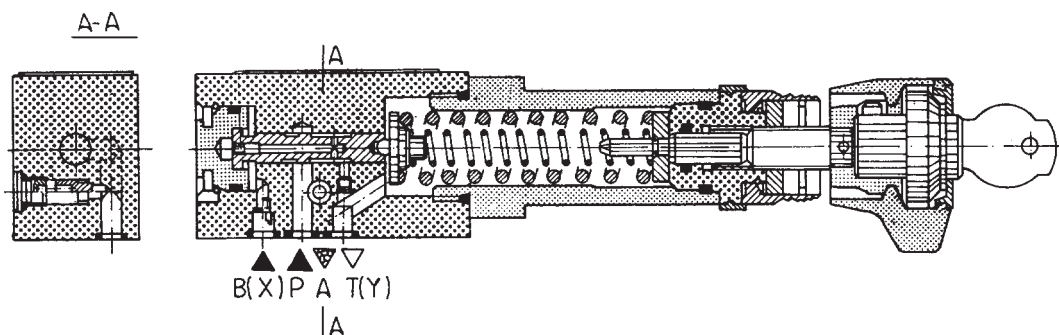
velikost 5

do 21 MPa

15 dm³/min

Přímořízený tlakový redukční ventil se používá k ohraničení druhotného tlaku. Do hydraulického systému se může namontovat v libovolné poloze.

POPIS FUNKCE



Tlakové redukční ventily se skládají z tělesa 1, řídicího šoupátka 2, tlačné pružiny 3, nastavovacího prvku 4 a zpětného, volitelného, ventilu 5. Řídicím prvkem je šoupátko 2, které je drženo v neutrální poloze v tělese 1 pružinou 3. V neutrální poloze je ventil otevřený.

Olej proudí z kanálu P tělesem do kanálu A. Ve stejném okamžiku tlak v kanálu A působí přes řídicí kanálek 6 na plochu šoupátka, která je na

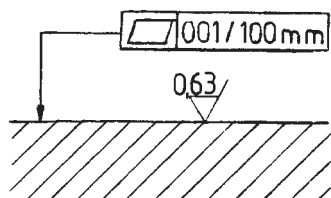
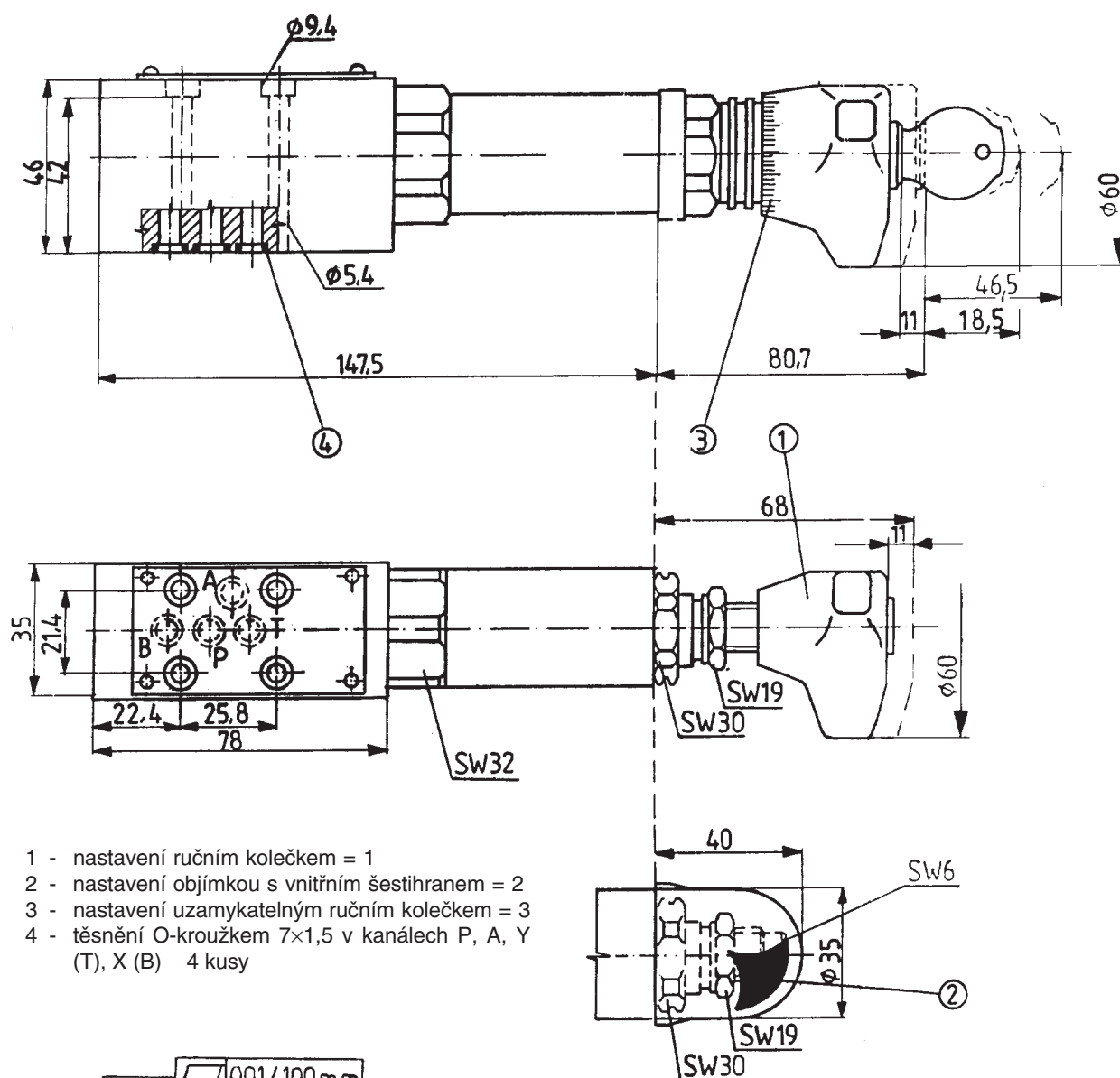
opačné straně pružiny. Řídicí kanálek 6, vytvořený v pohyblivém šoupátku 2, je uzavřen zátkou 7. Jestliže tlak v kanálu A překročí hodnotu nastavenou na pružině, šoupátko 2 se posune a redukuje průtok z P do A.

Prvek může být doplněn zpětným ventilem, aby byl umožněn volný zpětný průtok z A do P.

TECHNICKÉ ÚDAJE

Hydraulická kapalina	Minerální olej nebo fosfát ester
Jmenovitá viskozita kapaliny	37 mm ² /s při teplotě 328 K
Rozsah viskozity	2,8 až 380 mm ² /s
Optimální pracovní teplota (kapaliny v nádrži)	313 až 328 K
Rozsah teploty kapaliny	243 až 343 K
Požadovaná filtrace	16 µm
Doporučená filtrace	10 µm
Maximální tlak ve vývodech A, B, P (X)	21 MPa
Protitlak v kanálu T (Y)	6 MPa
Maximální průtok	15 dm ³ /min
Hmotnost	1,4 kg

CELKOVÉ A PŘIPOJOVACÍ ROZMĚRY

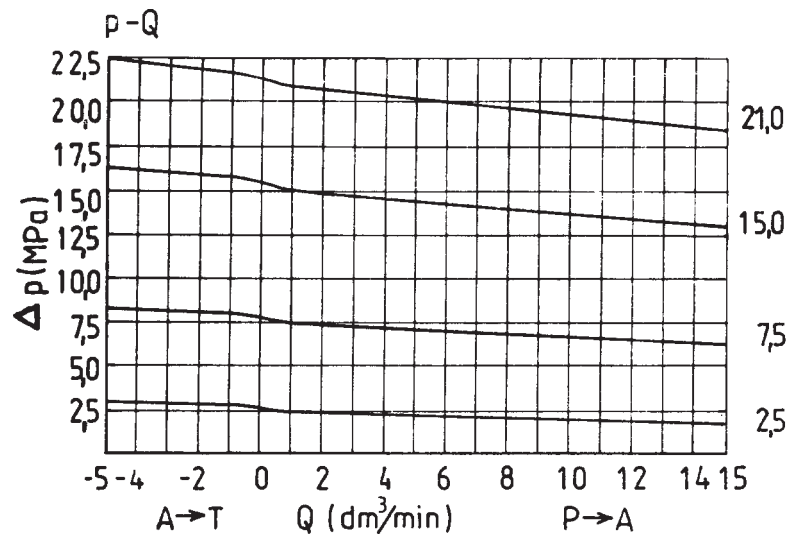


Přípustná hodnota opracování povrchu a odchylky od rovinnosti na stykové ploše desky.

CHARAKTERISTIKY

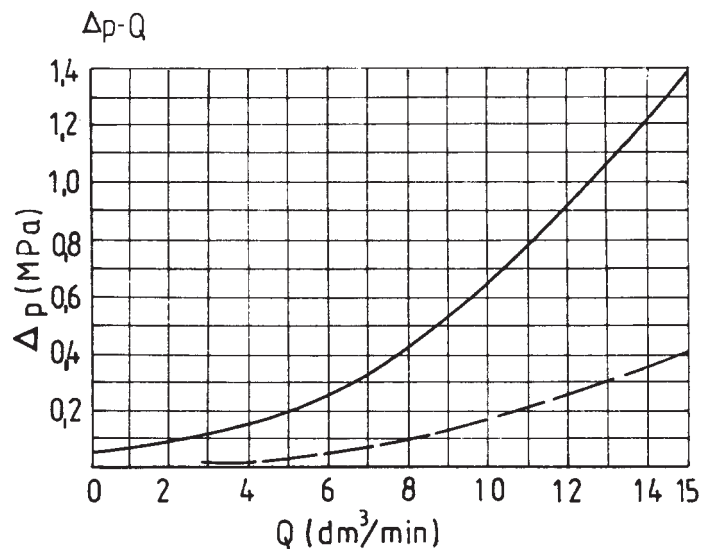
měřeno při $v = 41 \text{ mm}^2/\text{s}$ a $T = 323 \text{ K}$

Křivka tlakového spádu na vstupu a výstupu ventilu pro určitý tlak ve vztahu k průtoku

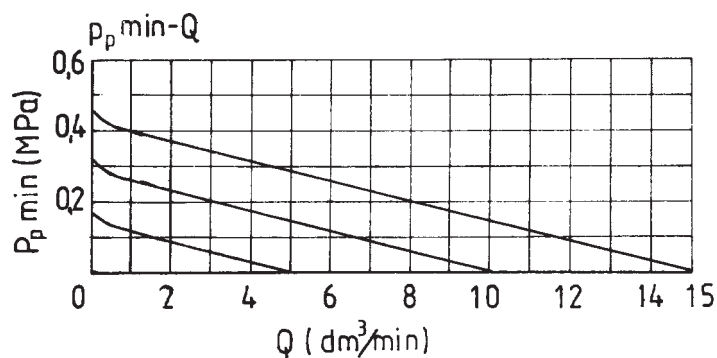


Křivka tlakových ztrát při průtoku skrz vestavěný zpětný ventil

— nastavený tlak $p \leq 1,0 \text{ MPa}$
 - - - nastavený tlak $p > 1,0 \text{ MPa}$



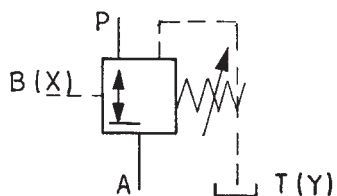
Křivka nárůstu redukovaného tlaku pro nastavený tlak pro průtok klesající k nule.



SCHÉMATICKÉ ZNAČKY

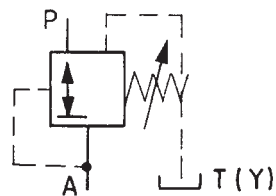
Bez zpětného ventilu

Interní přívod
Externí odpad



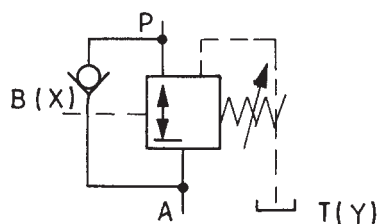
YM

Externí přívod
Interní odpad

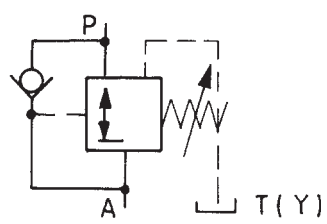


XYM

Se zpětným ventilem



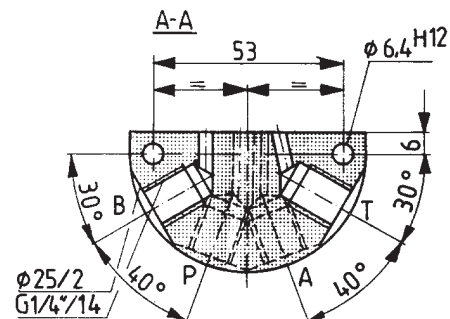
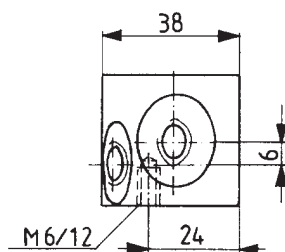
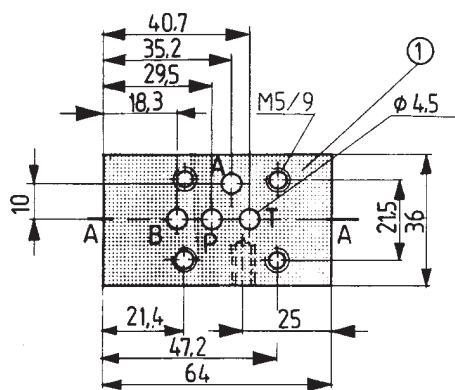
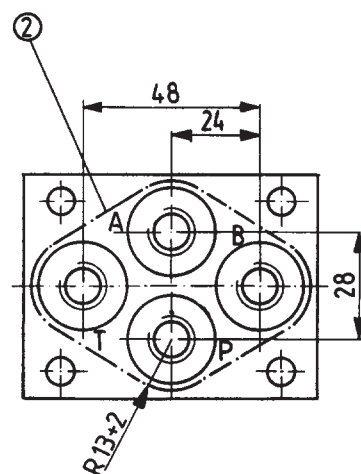
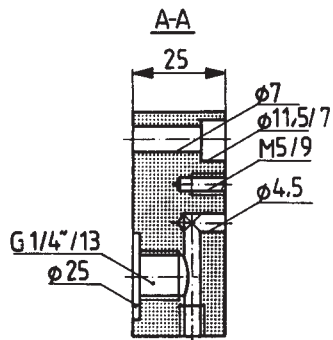
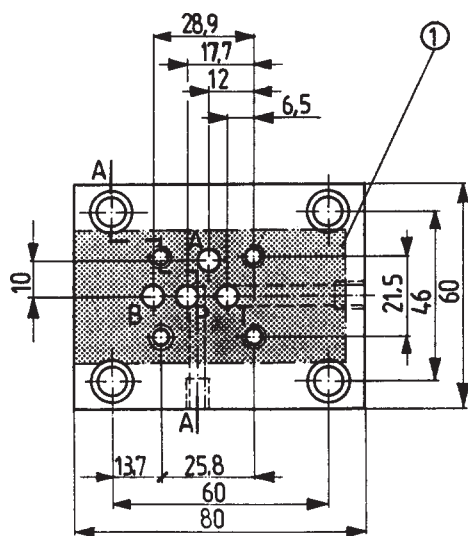
Y



XY

PŘIPEVŇOVACÍ ROZMĚRY PRO MEZIDESKU

Připojovací deska G 115/01 (G1/4)
Hmotnost 0,7 kg



Připojovací deska G 96/01 (G1/4)

Hmotnost 0,7 kg

- 1- připojovací plocha ventilu
- 2- zahloubení v čelní ploše připojovací desky
- 3- Montážní šrouby - M5x 50-8.8 PN - 87M-82302 (DIN 912) - 4 kusy. Utahovací moment = 9 Nm

Poznámka: Připojovací desku a montážní šrouby je nutno objednat zvlášť.

JAK OBJEDNAT

Společně s objednávkou musí být výrobcí zaslán i tento kod

DR5DP - / *

Způsob nastavení

Ručním kolečkem = 1
Objímkou s vnitřním šestihranem = 2
Uzamykatelným ručním kolečkem = 3

Číslo serie

20 = 20
(20 až 29) montážní a připojovací rozměry nezměněny

Maximální redukováný tlak

max. 2,5 MPa = 25
max. 7,5 MPa = 75
max. 15,0 MPa = 150
max. 21,0 MPa = 210

Přívod a odpad řídicí kapaliny

Přívod interní, odpad externí = Y
Přívod externí, odpad externí = XY

Zpětný ventil

Se zpětným ventilem = bez označení
Bez zpětného ventilu = M

Těsnění

Kapaliny na bázi minerálního oleje = bez označení
Kapaliny na bázi fosfát-esteru = V

Další požadavky

(musí být dohodnuto s výrobcem)

Příklad objednacího kodu: DR5DP1-20/75 Y

Q-HYDRAULIKA, Rakovník

Rabasova 2281, 269 01 Rakovník, tel./fax: 313 514 718

e-mail: info@q-hydraulika.cz, www.q-hydraulika.cz