



Q-HYDRAULIKA

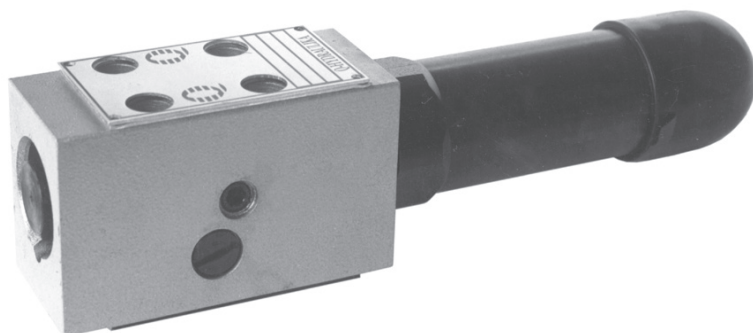
TLAKOVÝ VENTIL SLEDU FUNKCÍ TYPU DZ5DP

WK
353/12005

2004

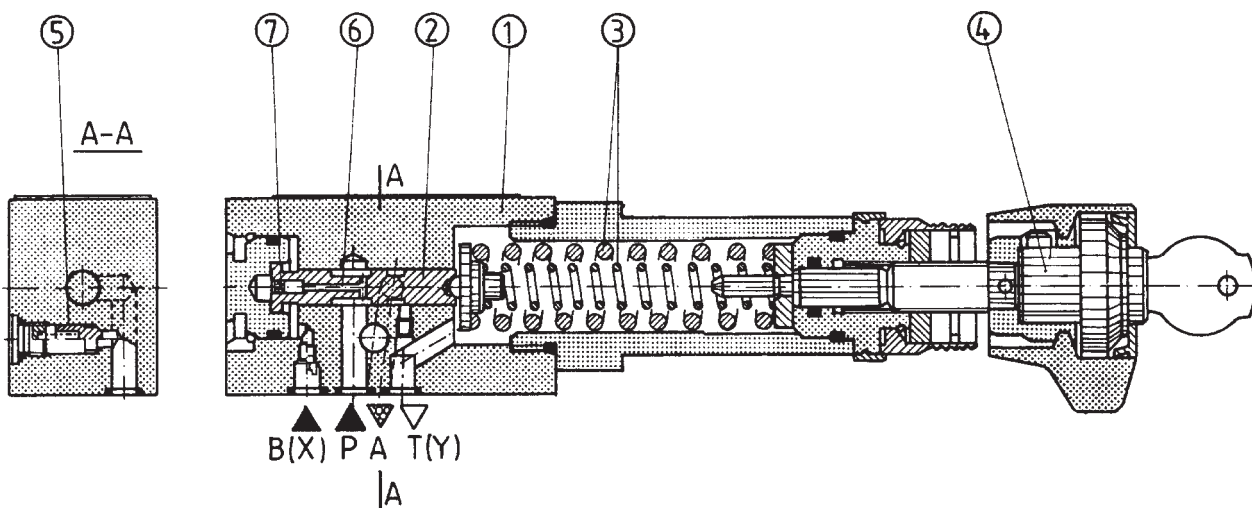
velikost 5

do 21 MPa

15 dm³/min

Tlakové ventily sledu funkcí se používají k připojení druhého hydraulického systému, když tlak v hlavním systému dosáhne nastavené hodnoty. Do systému se mohou ventily namontovat v libovolné poloze.

POPIS FUNKCE



Ventily sledu funkcí se skládají z tělesa 1, řídicího šoupátka 2, tlačné pružiny 3, nastavovacího prvku 4 a volitelného zpětného ventilu 5.

Velikost připojovacího tlaku se nastavuje pomocí prvku 4.

Pružina 3 drží řídicí šoupátko 2 v neutrální poloze a ventil je uzavřen. Tlak v kanálu P působí přes kanálek 6 a trysku 7 na plochu šoupátka, která je na opačné straně pružiny 3. Když tlak v kanálku P dosáhne nastavené hodnoty, řídicí

šoupátko se posune a otevře propojení A do B. Hydraulický systém připojený do kanálu A je uveden v činnost, aniž by poklesl tlak v kanálu P.

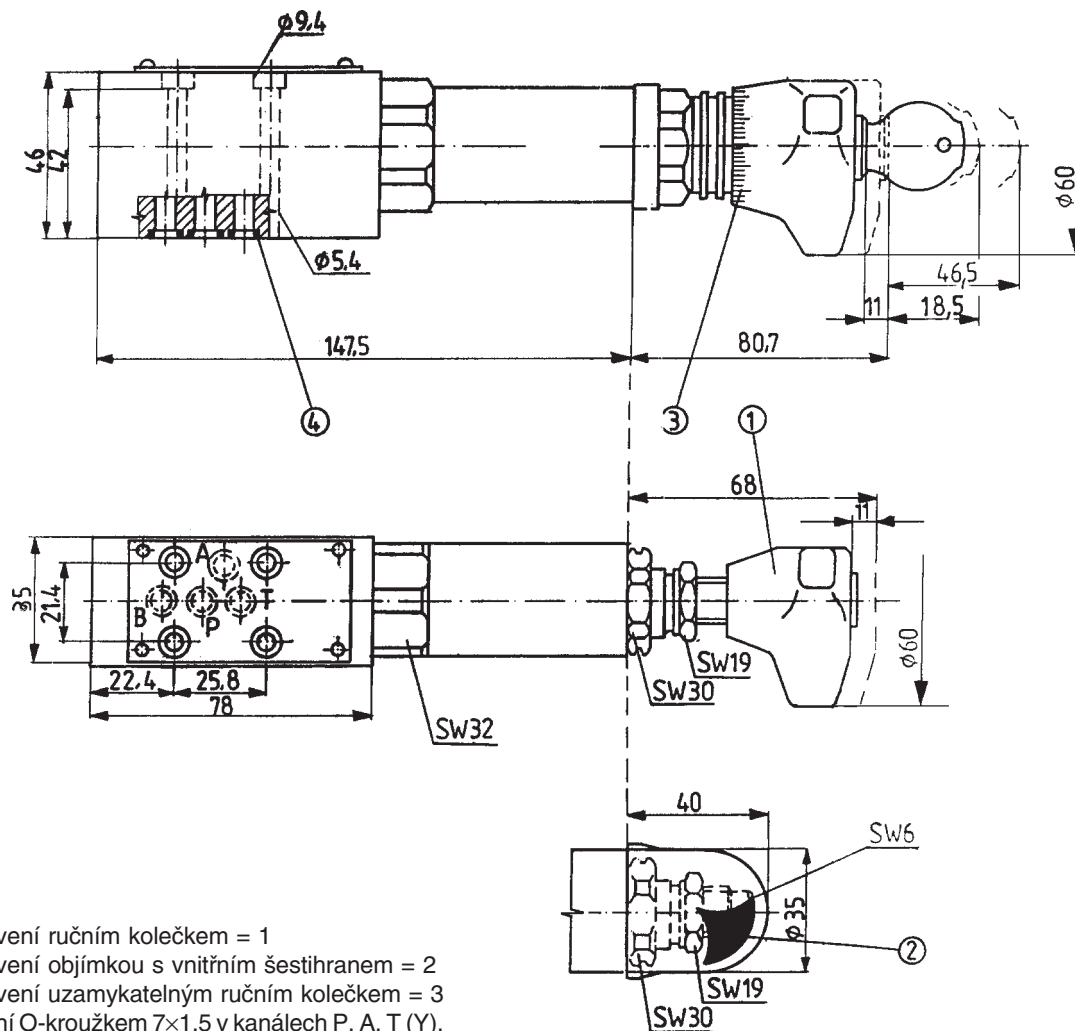
Přívod řídicí kapaliny může být externí, přes kanál X. Podle toho, na co je ventil použit, odpad řídicí kapaliny je buď externí, přes kanál T (Y), nebo interní.

Do prvku může být namontován zpětný ventil 5, který zajistí volný průtok ventilen z B do A.

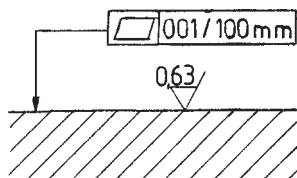
TECHNICKÉ ÚDAJE

Hydraulická kapalina	Minerální olej nebo fosfát ester
Jmenovitá viskozita kapaliny	37 mm ² /s při teplotě 328 K
Rozsah viskozity	2,8 až 380 mm ² /s
Optimální pracovní teplota (kapaliny v nádrži)	313 až 328 K
Rozsah teploty kapaliny	243 až 343 K
Požadovaná filtrace	16 µm
Doporučená filtrace	10 µm
Maximální tlak ve vývodech A, B, P (X)	21 MPa
Protitlak v kanálu T (Y)	6 MPa
Maximální průtok	15 dm ³ /min
Hmotnost	1,4 kg

CELKOVÉ A PŘIPOJOVACÍ ROZMĚRY



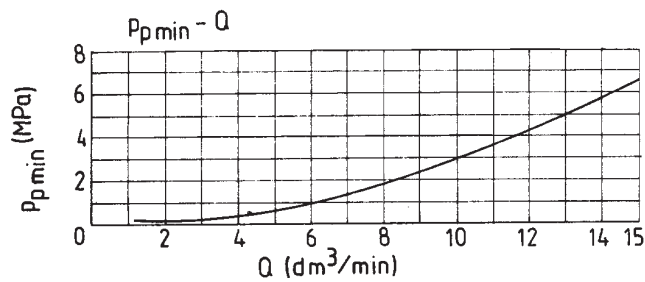
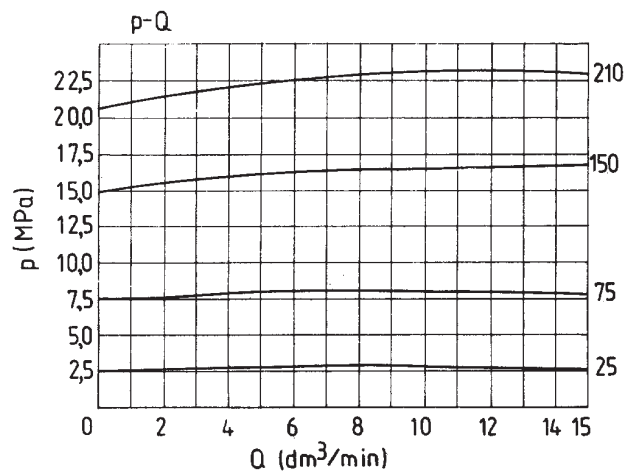
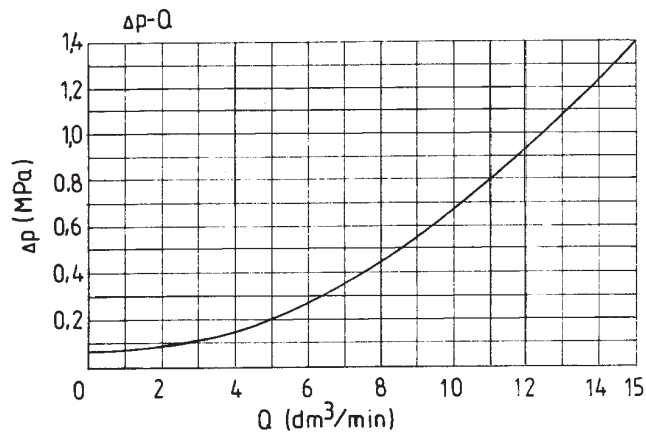
- 1 - nastavení ručním kolečkem = 1
- 2 - nastavení objímkou s vnitřním šestihranem = 2
- 3 - nastavení uzamykatelným ručním kolečkem = 3
- 4 - těsnění O-kroužkem 7×1,5 v kanálech P, A, T (Y), B (X) 4 kusy



Přípustná hodnota opracování povrchu a odchylky od rovinnosti na stykové ploše desky.

CHARAKTERISTIKY

měřeno při $v = 41 \text{ mm}^2/\text{s}$ a $T = 323 \text{ K}$



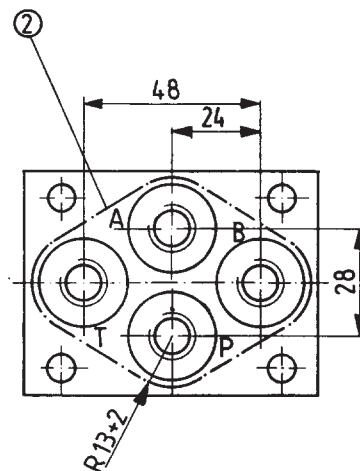
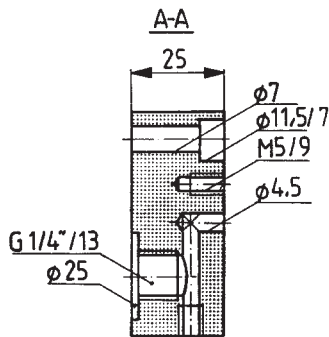
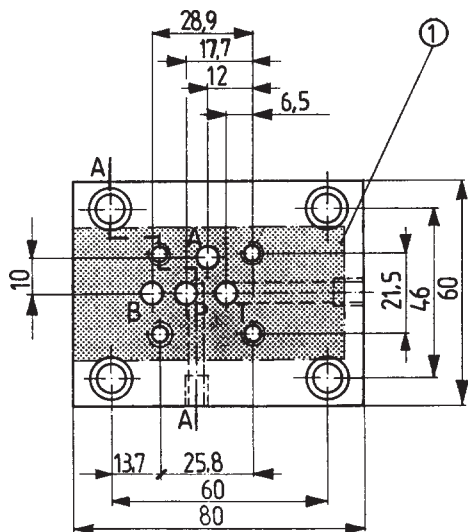
SCHEMATA

	Základní verze Interní přívod řídicí kapaliny Interní přívod řídicí kapaliny	Verze X Externí přívod řídicí kapaliny Interní odpad řídicí kapaliny	Verze Y Interní přívod řídicí kapaliny Externí odpad řídicí kapaliny	Verze XY Externí přívod řídicí kapaliny Externí odpad řídicí kapaliny
Se zpětným ventilem				
Bez zpětného ventilu				

ROZMĚRY PŘIPOJOVACÍ DESKY

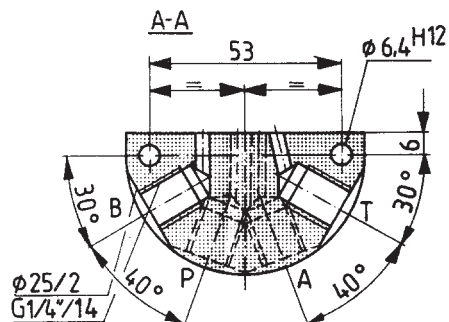
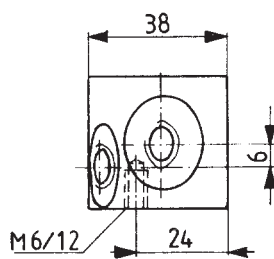
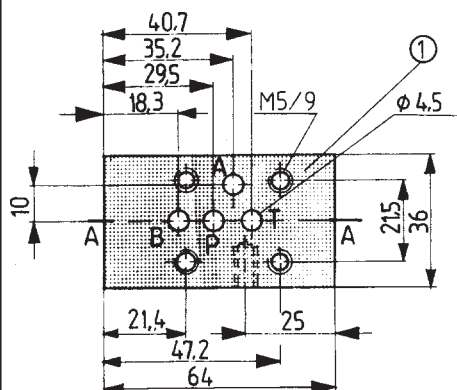
Připojovací deska G 115/01 (G1/4)

Hmotnost - 0,7 kg



Připojovací deska G 96/01 (G1/4)

Hmotnost - 0,7 kg



- 1 - montážní plocha ventilu
- 2 - zahloubení v čelní ploše připojovací desky

Montážní šrouby: M5×50-8.8 PN-87/M-82302
(DIN 912) - 4 kusy. Utahovací moment = 9 Nm

Poznámka: Připojovací desku a montážní šrouby je nutno objednat zvlášť.

JAK OBJEDNAT

Společně s objednávkou musí být výrobcí zaslán i tento kod

D Z 5 D P

- /

Způsob nastavení

Ručním kolečkem = 1
 Objímkou s vnitřním šestihranem = 2
 Uzamykatelným ručním kolečkem = 3

Číslo serie

20 = 20
 (20 až 29) montážní a připojovací rozměry nezměněny

Maximální redukováný tlak

max. 2,5 MPa = 25
 max. 7,5 MPa = 75
 max. 15,0 MPa = 150
 max. 21,0 MPa = 210

Přívod a odpad řídicí kapaliny

Přívod interní, odpad interní = bez kódu
 Přívod externí, odpad interní = X
 Přívod interní, odpad externí = Y
 Přívod externí, odpad extení = XY

Zpětný ventil

Se zpětným ventilem = bez označení
 Bez zpětného ventilu = M

Těsnění

Kapaliny na bázi minerálního oleje = bez označení
 Kapaliny na bázi fosfát-esteru = V

Další požadavky

(musí být dohodnuto s výrobcem)

Příklad objednáciho kodu: DZ5DP2-20/75 XY

POZNÁMKY

Q-HYDRAULIKA, Rakovník
Rabasova 2281, 269 01 Rakovník, tel./fax: 313 514 718
e-mail: info@q-hydraulika.cz, www.q-hydraulika.cz