



Q-HYDRAULIKA

ŠKRTÍCÍ ZPĚTNÝ VENTIL TYPU MK

WK
402/31031

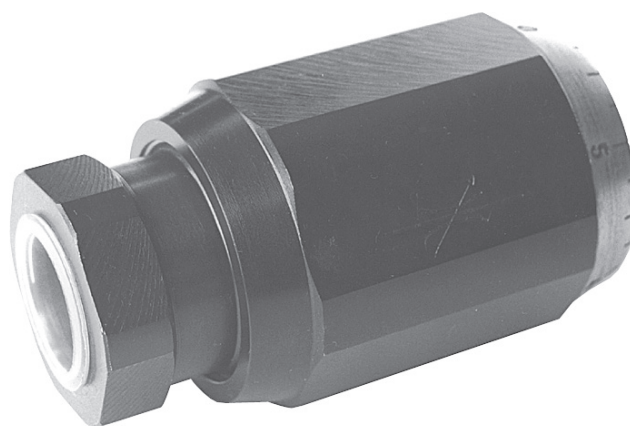
2004

velikost 25

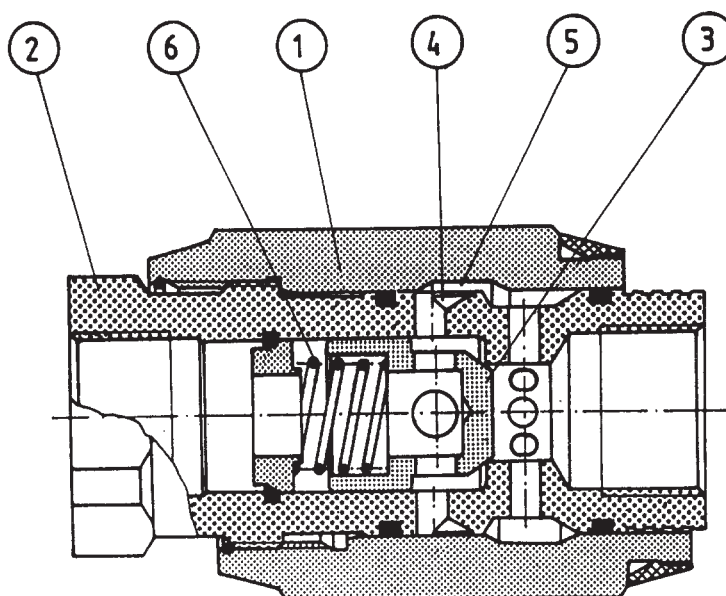
do 10 MPa

25 dm³/min

Ventily typu MK jsou škrťací/zpětné ventily, kde průtok závisí na teplotě a tlakovém rozdílu ve škrťacím místě. Jsou navrženy tak, aby v jednom směru regulovaly průtok kapaliny a v opačném směru byl umožněn volný průtok. Ventily je možné použít v hydraulických systémech tam, kde je pracovní zátěž konstantní nebo tam, kde rychlost změny zátěže nehraje důležitou roli. Ventily jsou určeny pro přímou montáž na potrubí a mohou být v jakékoliv poloze.



POPIS FUNKCE



Pokud je průtok ve směru škrťení, kapalina působí na zadní stranu kuželky **3** zpětného ventilu, která je tak vtlačena do svého sedla v tělese **2** pružinou **6**. Kapalina proudí do proměnného otvoru **4** bočním vrtáním v kuželce **3**. Škrťení nastává mezi tělesem **2** a nastavovacím pouzdrem **1**. Při průtoku v opačném směru, kapalina půso-

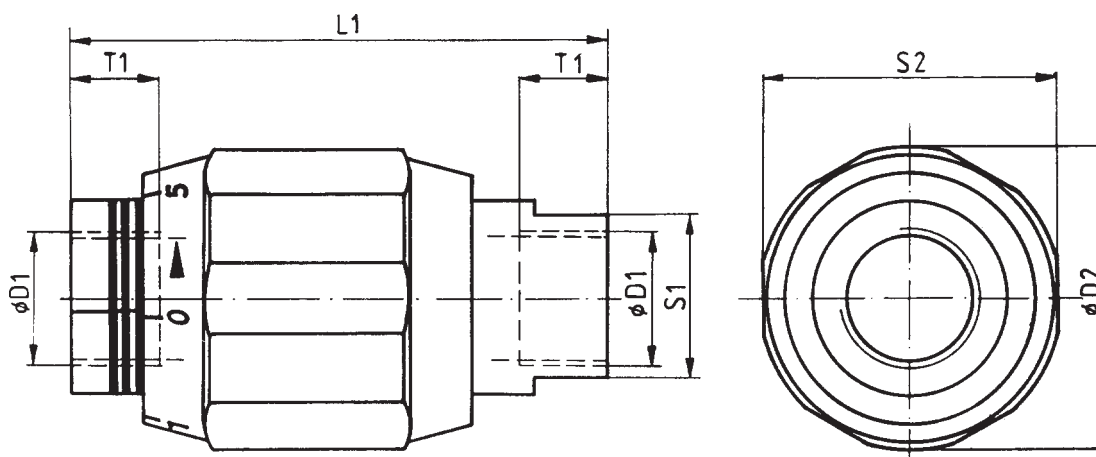
bí na čelní plochu kuželky **3**. Kuželka **3** je posunuta ze sedla a kapalina volně protéká ventilem. Souběžně část kapaliny, která proudí kruhovou štěrbínou **5**, vytváří požadovaný efekt - samočištění.

Poznámka: Nenastavujte pod tlakem!

TECHNICKÉ ÚDAJE

Hydraulická kapalina	Minerální olej nebo fosfát ester
Jmenovitá viskozita kapaliny	37 mm ² /s při teplotě 328 K
Rozsah viskozity	2,8 až 380 mm ² /s
Optimální pracovní teplota (kapaliny v nádrži)	313 až 328 K
Rozsah teploty kapaliny	243 až 343 K
Filtrace	16 µm
Maximální provozní tlak	31,5 MPa
Tlak otevření zpětného ventilu	0,05 MPa

CELKOVÉ A PŘIPOJOVACÍ ROZMĚRY

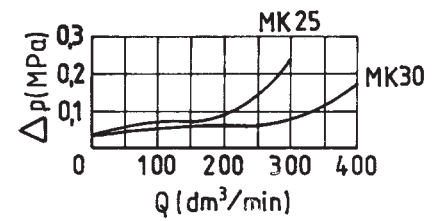
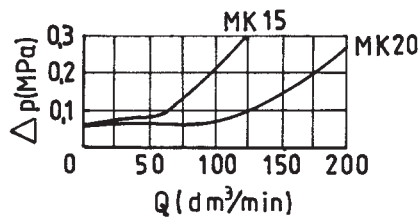
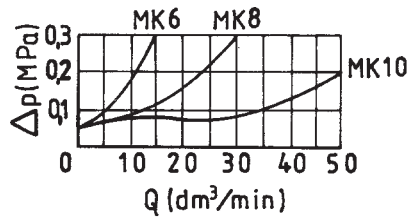


Velikost	D1	D2	L	SW	SW	T1	Hmotnost
6	G1/4	34	65	22	32	12	0,3 kg
8	G3/8	38	65	24	36	12	0,4 kg
10	G1/2	48	80	30	46	14	0,7 kg
15	G3/4	58	100	41	55	16	1,1 kg
20	G1	72	110	46	70	18	1,9 kg
25	G1 1/4	87	130	55	85	20	3,2 kg
30	G1 1/2	93	150	60	80	22	4,1 kg

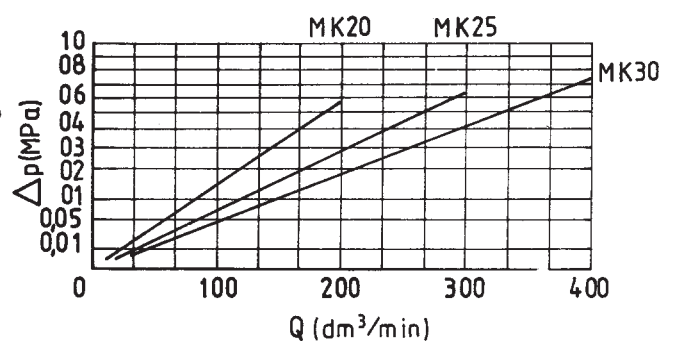
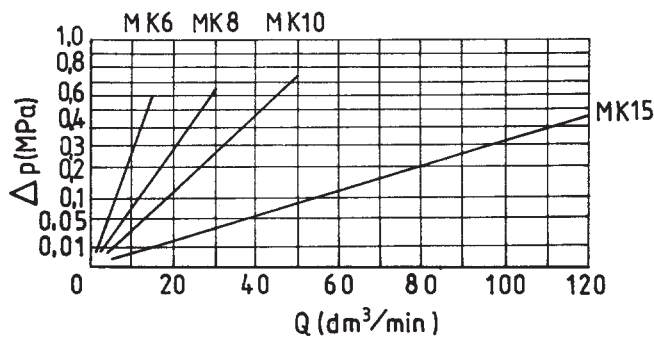
CHARAKTERISTIKY

měřeno při $v = 41 \text{ mm}^2/\text{s}$ a $T = 323 \text{ K}$

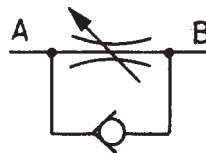
$\Delta p = f(Q)$ charakteristika při otevřeném zpětném ventilu a uzavřeném škrcení



$\Delta p = f(Q)$ charakteristika při zavřeném zpětném ventilu a otevřeném škrcení



SCHEMATICKÁ ZNAČKA



JAK OBJEDNAT

Společně s objednávkou musí být výrobcí zaslán i tento kód.

M K		G	/ *
------------	--	----------	------------

Jmenovitá světlost

velikost 6	= 6
velikost 8	= 8
velikost 10	= 10
velikost 15	= 15
velikost 20	= 20
velikost 25	= 25
velikost 30	= 30

Montáž

Přímá montáž na potrubí = G

Série

13 = 13
(10-19) -montážní a připojovací rozměry zůstávají nezměněny

Dodatečné požadavky

(musí být dohodnuto s výrobcem)

Příklad typového klíče: MK 6 G 13

Q-HYDRAULIKA, Rakovník

Rabasova 2281, 269 01 Rakovník, tel./fax: 313 514 718

e-mail: info@q-hydraulika.cz, www.q-hydraulika.cz