



Q-HYDRAULIKA

2-CESTNÝ VENTIL ŘÍZENÍ PRŮTOKU TYPU UDRD 6

WK
403/11006

2004

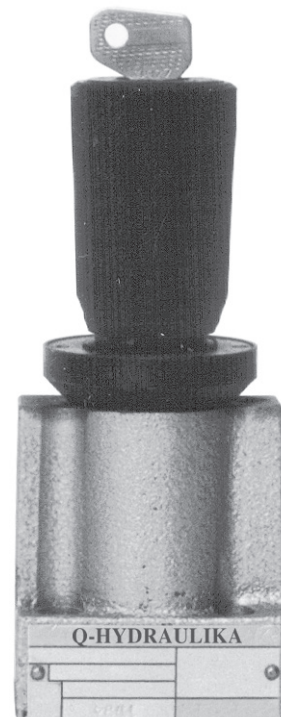
velikost 6

do 31,5 MPa

43 dm³/min

Dvoucestné ventily řízení průtoku slouží k nastavení konstantního průtoku v jednom směru a umožňují volný průtok ve směru opačném, nezávisle na změnách teploty a tlaku.

Ventil se připojuje k montážní desce čtyřmi šrouby (nutno objednat zvlášť). Mezi ventil a desku jsou vloženy O-kroužky, které zajišťují těsnění dosedacích ploch. Ventily řízení průtoku se mohou montovat do hydraulického systému v libovolné poloze.

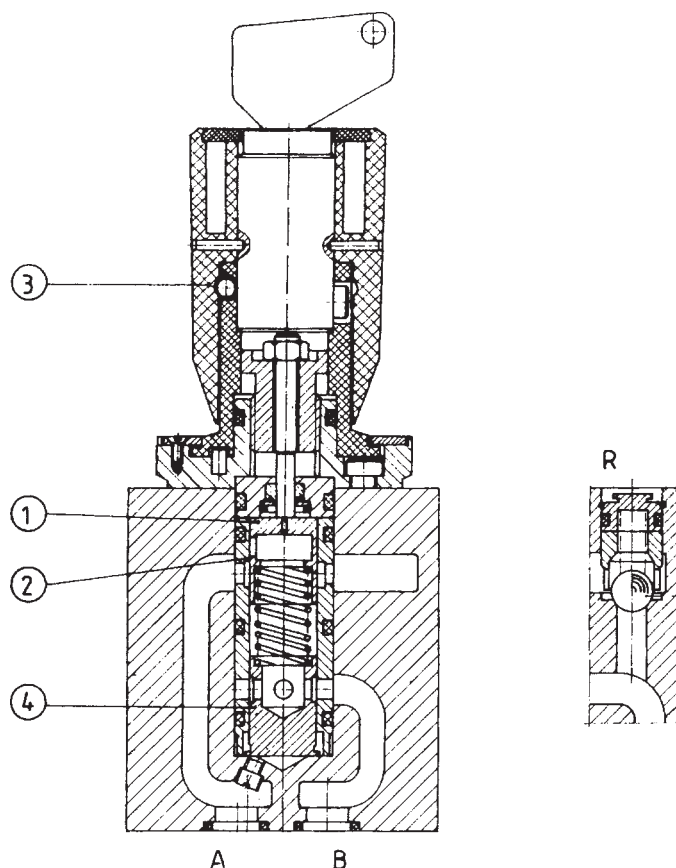


POPIS FUNKCE

Aby bylo možné zajistit stabilizovaný průtok, je nutné, aby kapalina byla přiváděna pod tlakem do kanálu A. Kapalina je škrcena pouzdem 1 s nastavitelnou mezerou. Mezera se nastavuje pomocí uzamykatelného ručního kolečka 3, v rozmezí 10ti dílků stupnice. Otáčením kolečka se posouvá pouzdro 1 dolů a zvětšuje se škrtící spára 2.

Průtok je nastaven nezávisle na tlaku díky tlakovému kompenzátoru 4, který je vestavěn do tělesa 1.

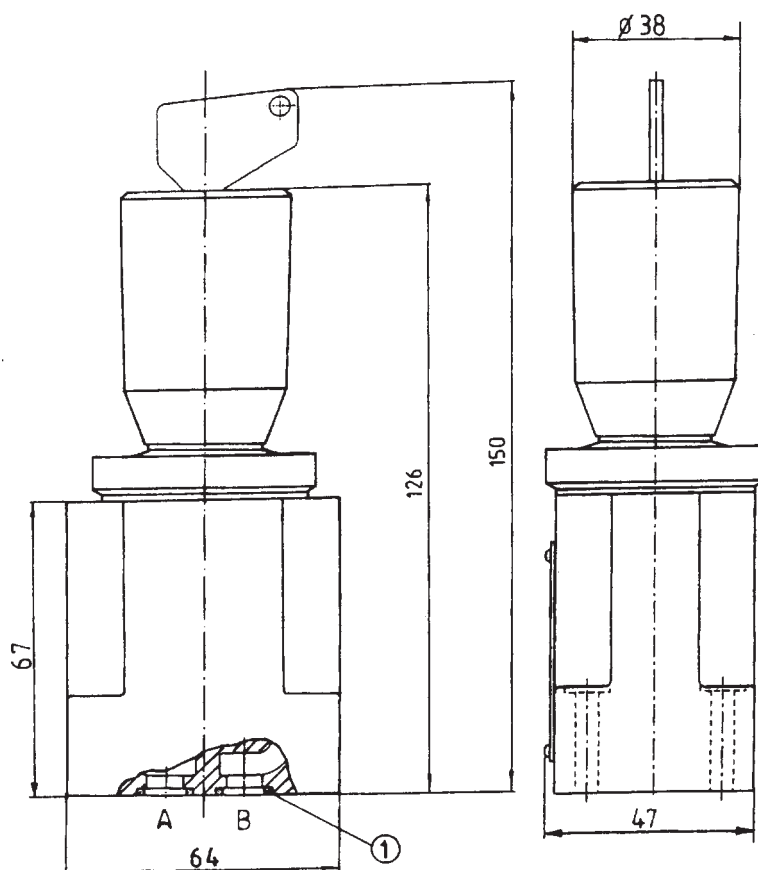
Nezávislost na kolísání teploty je docílena vhodným tvarem clony. Do sestavy je namontován zpětný ventil, aby byl zajištěn volný průtok z B do A (objednává se samostatně).



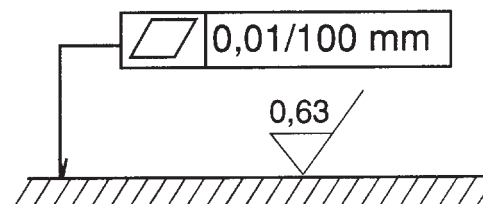
TECHNICKÉ ÚDAJE

Hydraulická kapalina	Minerální olej nebo fosfát ester
Jmenovitá viskozita kapaliny	37 mm ² /s při teplotě 328 K
Rozsah viskozity	2,8 až 380 mm ² /s
Optimální pracovní teplota (kapaliny v nádrži)	313 až 328 K
Rozsah teploty kapaliny	243 až 343 K
Požadovaná filtrace	16 μm
Tolerance řízení průtoku pro konstantní tlak a teplotu	+ 5 %
Váha	1,4 kg

CELKOVÉ ROZMĚRY

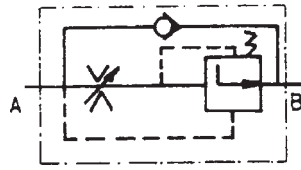


1 - "O" kroužek 9,2 × 1,8 2 ks

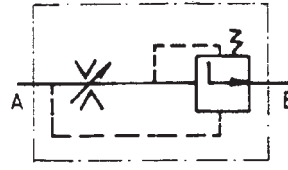


Požadovaná rovinnost a drsnost povrchu čelní plochy připojovací desky

GRAFICKÝ SYMBOL



Provedení R

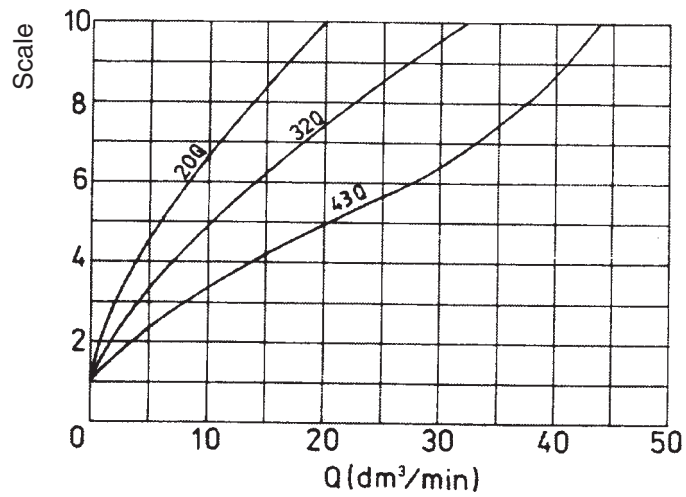


Provedení M

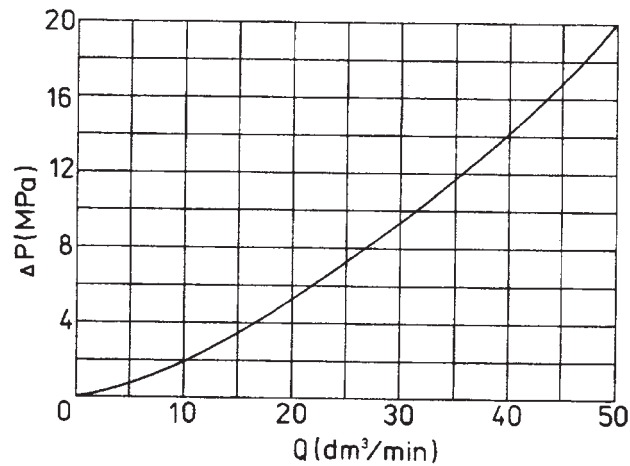
CHARAKTERISTIKY

Měřeno při $v = 41 \text{ mm}^2/\text{s}$ a $T = 323 \text{ K}$

Závislost průtoku od stupnice nastavení ručního kolečka, (směr A – B)



Tlaková ztráta přes zpětný ventil, (směr B - A)



JAK OBJEDNAT

Společně s objednávkou musí být výrobci zaslán i tento kód

U D R D 6 / - - *

Jmenovitá velikost

= 6

Číslo série

11 = 11
(10-19) montážní a připojovací rozměry zůstávají nezměněny

Průtok (A do B)

do 20 dm³/min = 20 Q
do 32 dm³/min = 32 Q
do 43 dm³/min = 43 Q

Příslušenství

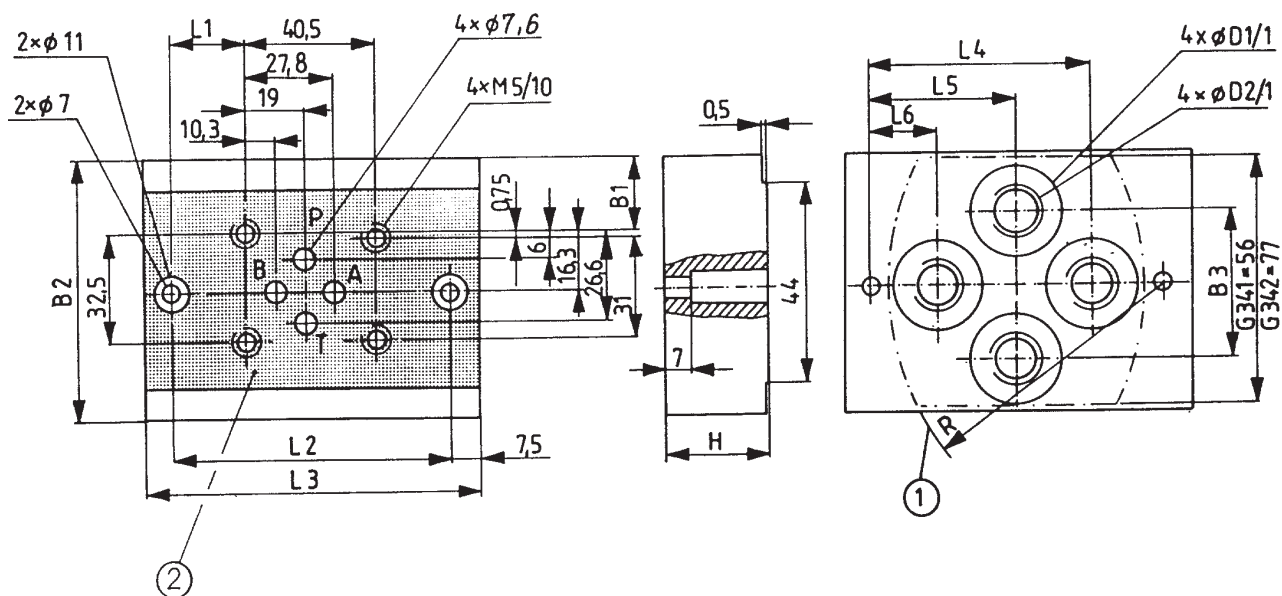
Se zpětným ventilem = R
Bez zpětného ventilu = M

Dodatečné požadavky

(musí být dohodnuto s výrobcem)

Příklad objednání: UDRD 6/11-20QR

ROZMĚRY PŘIPEVŇOVACÍ DESKY



Typ	B1	B2	B3	L1	L2	L3	L4	L5	L6	H	D1	D2	R	T
G341/01	12,7	58	34	21	80	95	55	40	25	25	22	G1/4	70	13
G342/01	23,7	80	44	26	90	105	69	45	21	30	28	G3/8	85	13
G341/02	12,7	58	34	21	80	95	55	40	25	25	22	M14×1,5	70	15
G342/02	23,7	80	44	26	90	105	69	45	21	30	27	M16×1,5	85	16

1 - Montážní plocha ventilu

2 - Zahloubení v čelní ploše připojovací desky

Připevnění ventilu do desky šrouby M5×30-10.9 - 4 kusy. Utahovací moment 9 Nm. Šrouby ani připevňovací deska není součástí ventilu. Nutno objednat samostatně.

Hmotnost připevňovací desky 0,8 kg

Q-HYDRAULIKA, Rakovník

Rabasova 2281, 269 01 Rakovník, tel./fax: 313 514 718

e-mail: info@q-hydraulika.cz, www.q-hydraulika.cz