



Q-HYDRAULIKA

## PŘEPÍNAČ MĚŘÍCÍCH MÍST A ODDĚLOVACÍ VENTIL MANOMETRU TYPU UOPF 6

WK  
702/21007

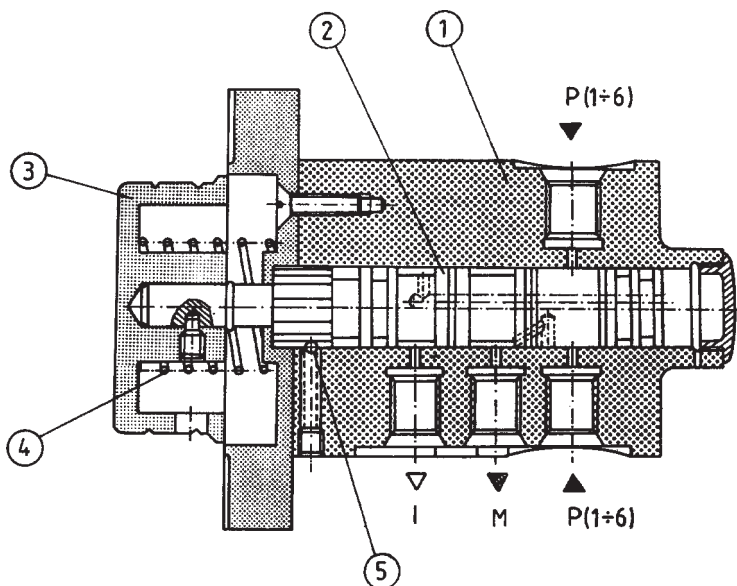
2004

do 32 MPa

Přepínač měřících míst a oddělovací ventil manometru slouží k měření tlaku na 6 místech při použití jednoho manometru.



### POPIS FUNKCE



Šoupátko 2 se pohybuje v tělese 1 a spojuje manometr s jedním měřícím místem. V počáteční poloze je tlačítko 3, které je spojeno se šoupátkem, odtlačováno pružinou 4 a spojení mezi měřícími místy a manometrem je uzavřeno.

Manometr je tak odlehčen a propojen do nádrže (kanál T)

Celkem 6 měřících je uspořádáno po obvodě tělesa. Aby se mohlo provést měření v jednom z míst, přestavitelný knoflík se musí natočit do požadované polohy, tam se musí zajistit aretací 5 a potom být stisknut. Zvolené měřící místo je

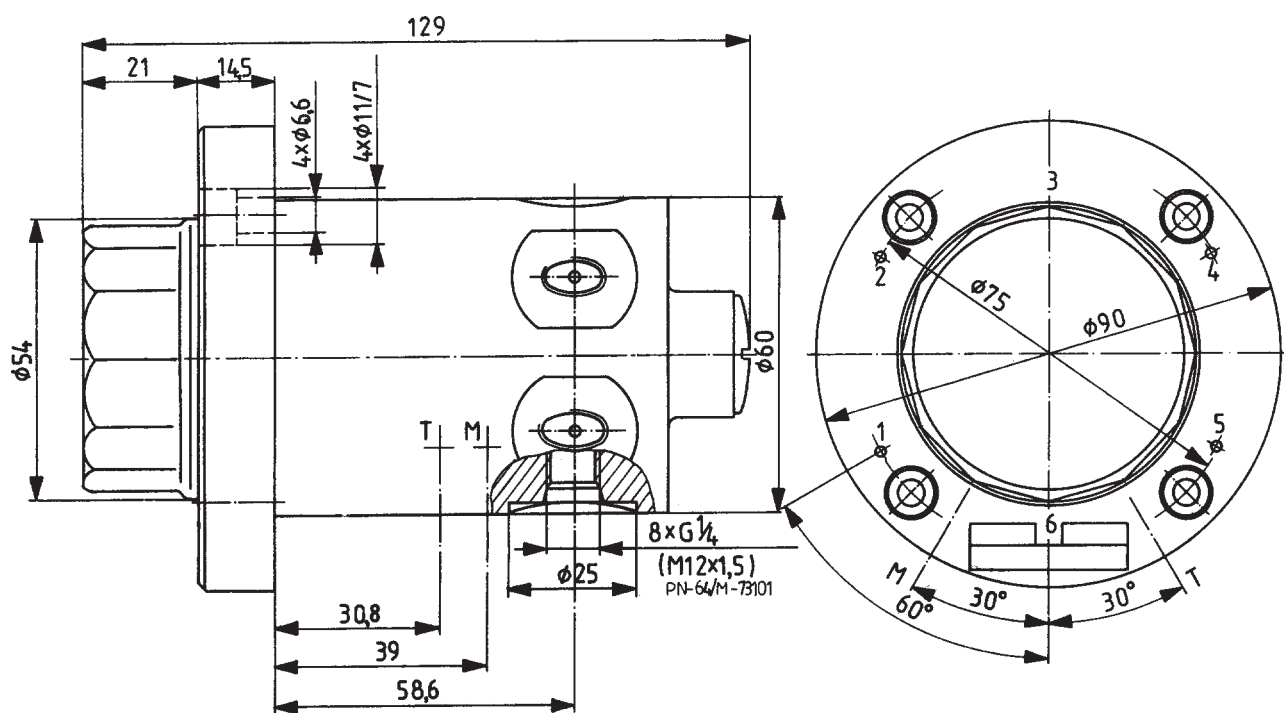
tak spojeno s manometrem. Měření trvá tak dlouho, jak je tlačítko stisknuto. Po ukončení měření je tlačítko tlakem vratné pružiny 4 vráceno do své výchozí polohy a tím je manometr odlehčen. Manometr je znovu propojen do nádrže. Volba měřících míst se musí provádět při odlehčeném tlaku.

Měření tlaku v kterémkoli okruhu není ovlivněno tlakem v ostatních okruzích.

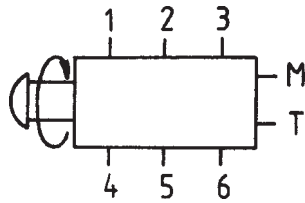
## TECHNICKÉ ÚDAJE

Hydraulická kapalina	Minerální olej nebo fosfát ester
Jmenovitá viskozita kapaliny	37 mm <sup>2</sup> /s při teplotě 328 K
Rozsah viskozity	2,8 až 380 mm <sup>2</sup> /s
Optimální pracovní teplota (kapaliny v nádrži)	313 až 328 K
Rozsah teploty kapaliny	243 až 343 K
Požadovaná filtrace	16 μm
Doporučená filtrace	10 μm
Maximální pracovní tlak	32 MPa
Počet měřících míst	1 až 6
Váha	2,1 kg

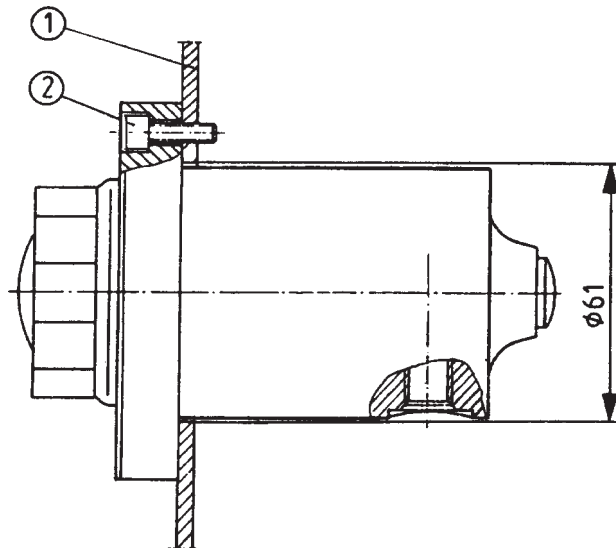
## CELKOVÉ ROZMĚRY



## Grafický symbol



## Způsob montáže



1 - montážní deska

4 připevňovací šrouby M6×12 - 5.8 dle  
PN/M (DIN 912) (musí být objednány zvlášť)

## JAK OBJEDNAT

Společně s objednávkou musí být výrobcí zaslán i tento kód

<b>U O P F</b>	<b>6 /</b>		<b>*</b>
----------------	------------	--	----------

Šest měřících míst

Číslo série

12 = 12  
(10-19) montážní a připojovací rozměry zůstávají nezměněny

Typ závitu

Metrický = bez označení  
1/4 " BSP- DIN / ISO 228 = R

Dodatečné požadavky

(musí být dohodnuto s výrobcem)

Příklad objednávky: UOPF 6/12

**Q-HYDRAULIKA, Rakovník**

Rabasova 2281, 269 01 Rakovník, tel./fax: 313 514 718

e-mail: [info@q-hydraulika.cz](mailto:info@q-hydraulika.cz), [www.q-hydraulika.cz](http://www.q-hydraulika.cz)