



Q-HYDRAULIKA

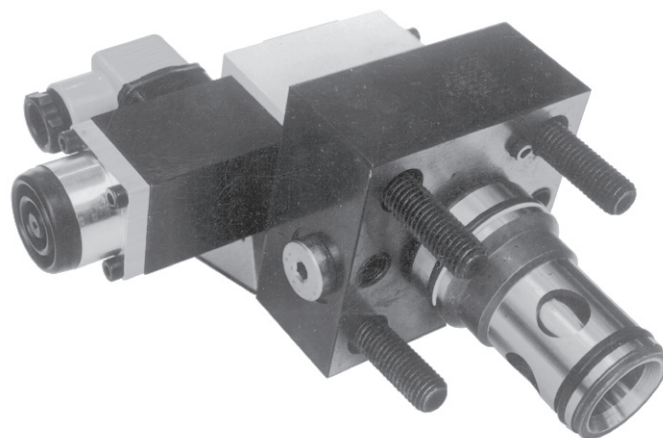
## 2/2 CESTNÉ VESTAVNÉ VENTILY URZS 25 VÍKO PRO VESTAVNÝ VENTIL ULZS 25

velikost 25

do 42 MPa

400 dm<sup>3</sup>/minWK  
451/11025

2004

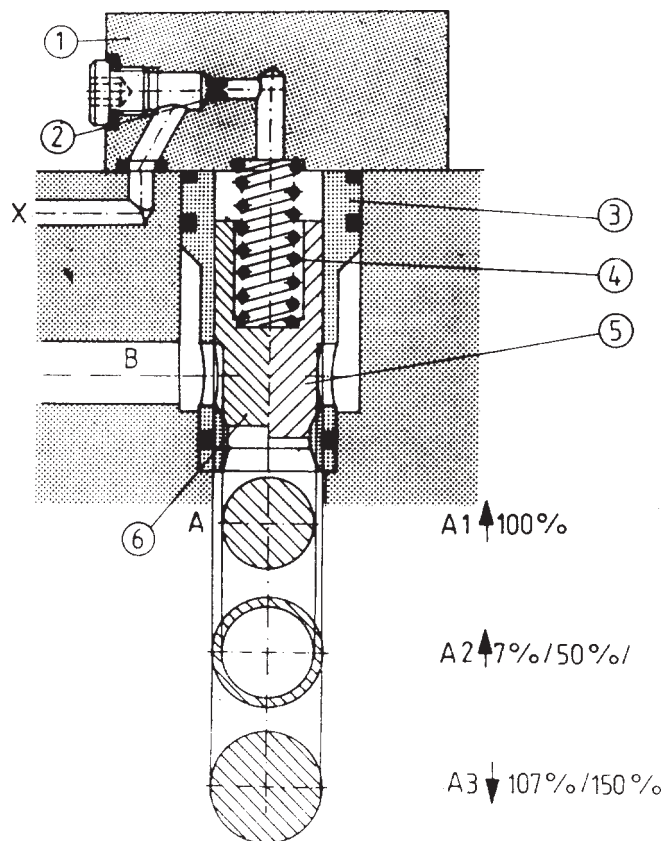


2/2 cestné vestavné ventily typu URZS 25 mohou být použity k vestavění do hydraulických systémů jako nepřímohřízené zpětné ventily, tlakové odlehčovací ventily nebo při kombinaci několika prvků jako vícenásobné řídicí bloky.

### POPIS FUNKCE

2/2 cestné vestavné ventily se skládají z vlastního kartridže a víka 1 s řídicími otvory. Vestavný ventil se skládá z pouzdra 3, pružiny 4 a kuželky ventilu, která buď může mít tlumicí výstupek 5, anebo může být bez tohoto výstupku 6. Kuželka ventilu je držena v sedle pružinou 4. Průtok z A do B nebo naopak z B do A je volný. Kuželka ventilu je odstupňovaná, takže má tři různě velké plochy, důležité pro její funkci. Oblast sedla A1 je uvažována jako 100 procent. Mezikruhová plocha A2, vzniklá odstupňováním je 7 procent nebo 50 procent plochy A1, v závislosti na verzi ventilu. Poměr ploch A1:A2 je proto buď 14,3:1 nebo 2:1. Plocha A3 je součet A1+A2 a může být buď 107 procent nebo 150 procent plochy A1. Plocha A3 zůstává nezměněna. Když se mění plocha mezikruží, pak se plocha A1, která je uvažována jako 100 procent, také mění. Jestliže na plochu A3 nepůsobí žádný tlak (kanál X je bez tlaku), tlak působící na plochy A1, A2 překoná sílu pružiny a ventil se otevře. Kapalina může proudit oběma směry. Jestliže řídicí tlak působí na plochu A3, kuželka ventilu je vtlačena do sedla, bez ohledu na sílu pružiny. Ventil je uzavřen.

Ventil může být otevřen pomocí odlehčovací plochy A3 nebo příslušným řídicím tlakem v kanálu A nebo B. Tryska 2 vložená do kanálu X umožňuje zvolit vhodnou otevírací křivku ventilu a jeho otevírací čas.



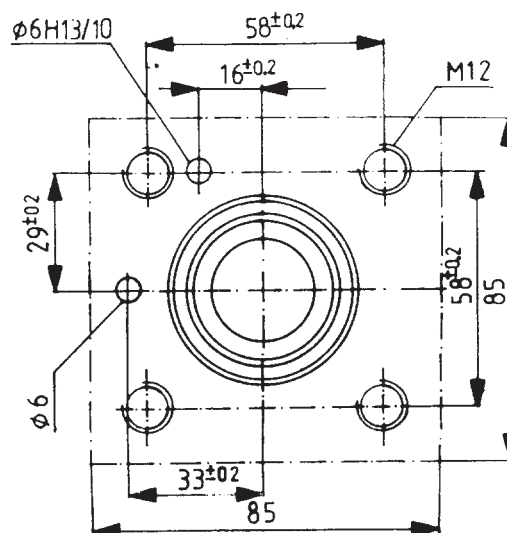
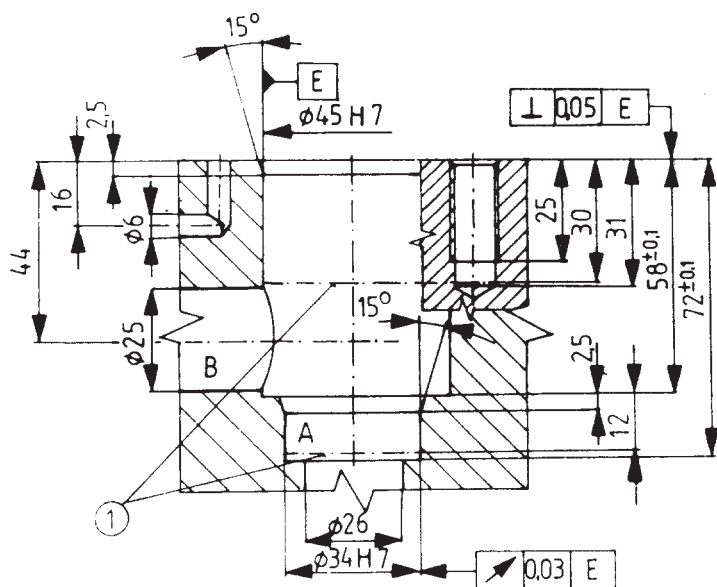
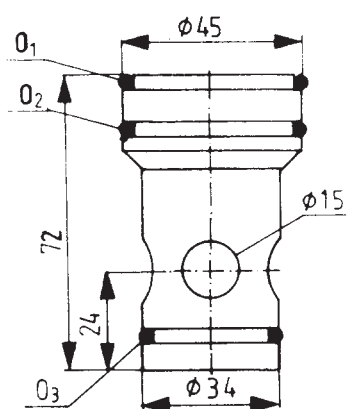
## TECHNICKÉ ÚDAJE

Hydraulická kapalina	Minerální olej nebo fosfát ester
Pracovní tlak v kanálech A, B, X	do 42 MPa
Maximální průtok	400 dm <sup>3</sup> /min
Optimální pracovní teplota (kapaliny v nádrži)	313 až 328 K
Rozsah teploty kapaliny	253 až 343 K
Jmenovitá viskozita kapaliny	37mm <sup>2</sup> /s při teplotě 328 K
Rozsah viskozity	2,8 až 380 mm <sup>2</sup> /s
Požadovaná filtrace	16 μm
Doporučená filtrace	10 μm

## CELKOVÉ ROZMĚRY URZS 25

- O<sub>1</sub> O - kroužek 36,2×3 - 1 kus  
 O<sub>2</sub> O - kroužek 39,2×3 - 1 kus  
 O<sub>3</sub> O - kroužek 28,2×3 - 1 kus

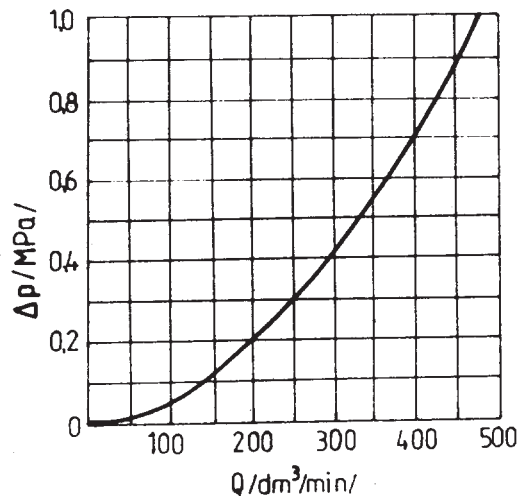
Váha URZS 25 = 0,2 kg



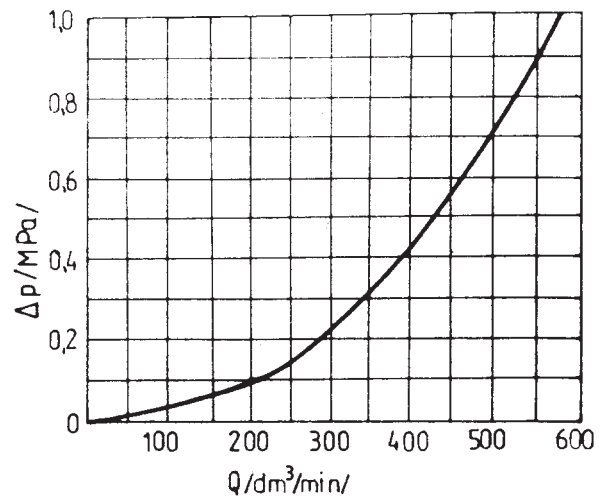
Rozměry komory pro ventil  
 1- hloubka lícování

## CHARAKTERISTIKY

měřeno při  $v = 41 \text{ mm}^2/\text{s}$  a  $T = 323 \text{ K}$



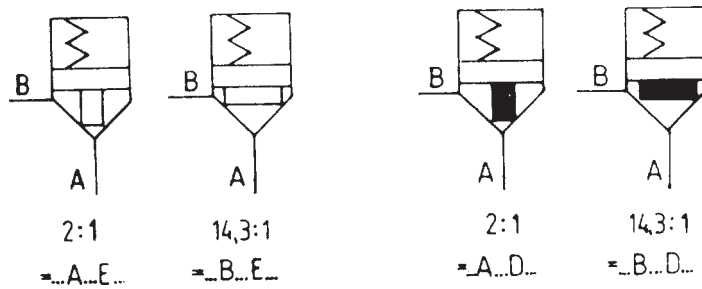
S tlumícím výstupkem



Bez tlumícího výstupku

## SCHÉMA

Schema pro URZS 25



## JAK OBJEDNAT URZS 25

Společně s objednávkou musí být výrobcí zaslán i tento kod

U R Z S 2 5 - - - - / \*

### Poměr ploch

2:1 (50%)  
13,4:1 (7%)

= A

= B

### Otevírací tlak

0 MPa (bez pružiny)  
0,05 MPa  
0,10 MPa  
0,20 MPa  
0,30 MPa  
0,40 MPa

= 00

= 05

= 10

= 20

= 30

= 40

### Kuželka ventilu

Bez tlumicího výstupku  
S tlumicím výstupkem

= E

= D

### Číslo série

10  
(10-19) - montážní a připojovací rozměry nezměněny

= 10

### Těsnění

Kapaliny na bázi minerálního oleje  
Kapaliny na bázi fosfát esteru

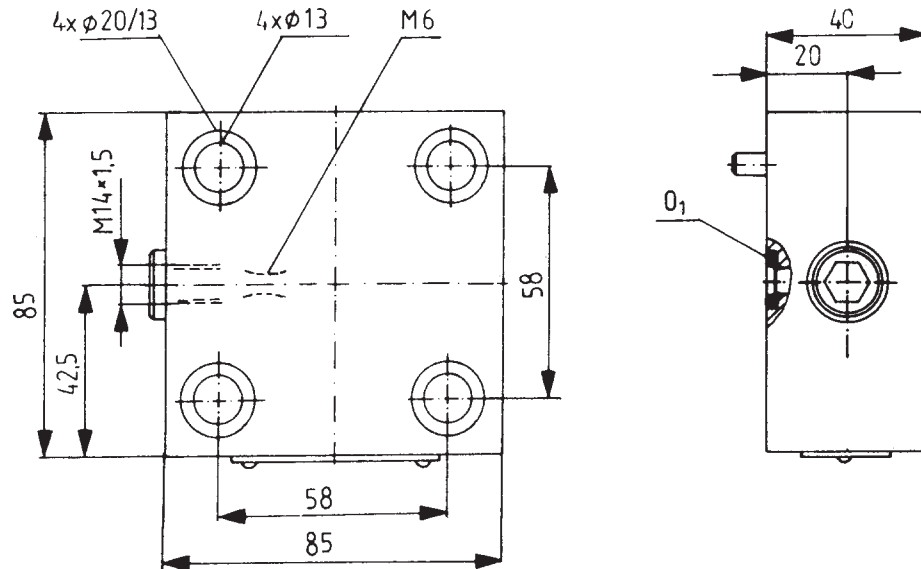
= bez označení

= V

### Dodatečné požadavky

(musí být dohodnuto s výrobcem)

## CELKOVÉ ROZMĚRY VÍKA ULZS 25



O<sub>1</sub> - O-kroužek 9x2 - 2 kusy

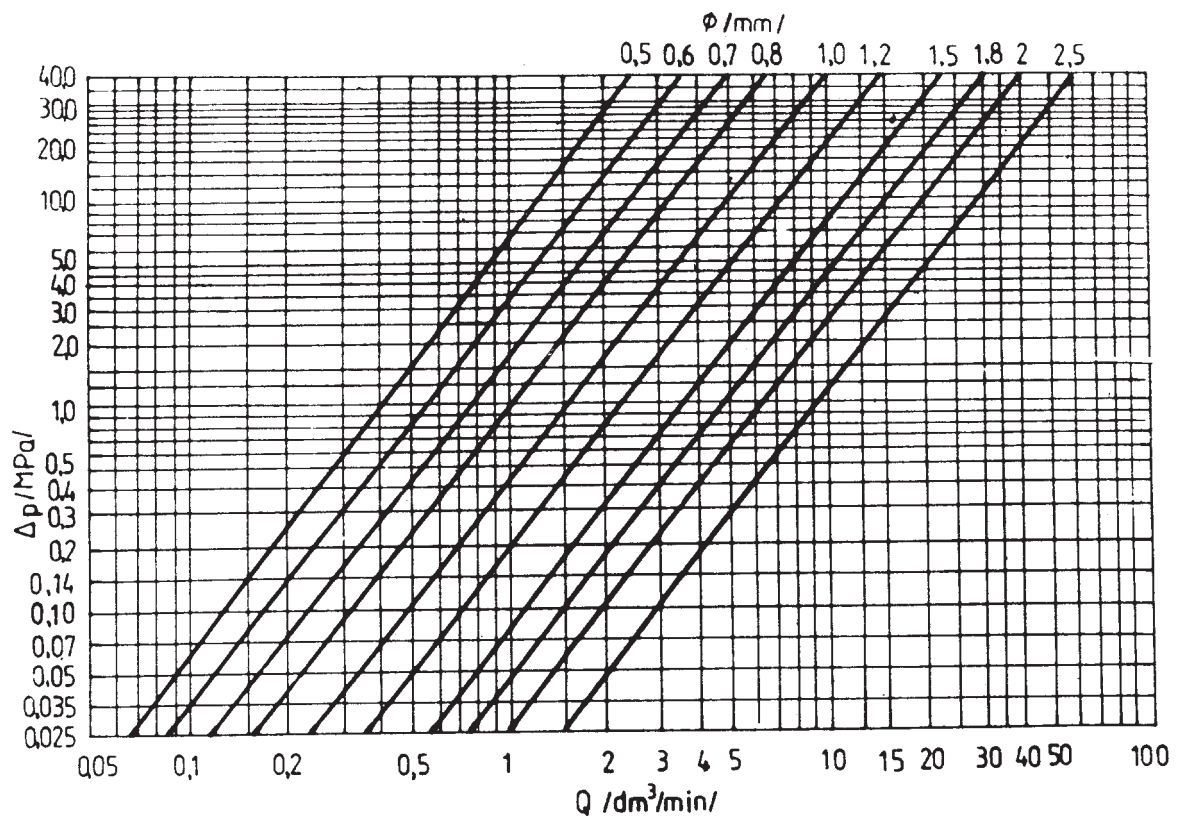
Váha ULZS asi 1,2 kg

Víko se připevňuje pomocí 4 šroubů M12x50 -10.9 PN74/M-82302 (DIN 912-10.9)

Utahovací moment  $M = 110 \text{ Nm}$

Připeňovací šrouby je nutno objednat zvlášť.

## NOMOGRAM PRO VOLBU TRYSKY PRO VÍKO ULZS 25



$\Delta p = f(\text{příměr trysky})$

## SCHÉMATA

Hydraulické schéma pro ULZS 25



## JAK OBJEDNAT ULZS 25

Společně s objednávkou musí být výrobcí zaslán i tento kód.

**U L Z S 2 5 - - - - \***

### Číslo série

00 = 00  
(00-09) - montážní a připojovací rozměry nezměněny

### Řídicí kanál

s tryskou = bez označení  
bez trysky = X

### Průměry trysky

Ø 0,05 mm = 05  
Ø 0,06 mm = 06  
Ø 0,07 mm = 07  
Ø 0,08 mm = 08  
Ø 1,0 mm = 10  
Ø 1,2 mm = 12  
Ø 1,5 mm = 15  
Ø 2,0 mm = 20  
Ø 2,5 mm = 25

### Těsnění

Kapaliny na bázi minerálního oleje = bez označení  
Kapaliny na bázi fosfát esteru = V

### Dodatečné požadavky

(musí být dohodnuto s výrobcem)

Při objednávání ventilu a víka, specifikujte, prosíme, oba dva kódy.

Příklad objednání: ULZS 25/00-X-07 + URZS 25-A -10 -E- 10.

**Q-HYDRAULIKA, Rakovník**

Rabasova 2281, 269 01 Rakovník, tel./fax: 313 514 718

e-mail: info@q-hydraulika.cz, www.q-hydraulika.cz