



Q-HYDRAULIKA

TLAKOVÝ SPÍNAČ TYPU USPH1

WK
701/21001

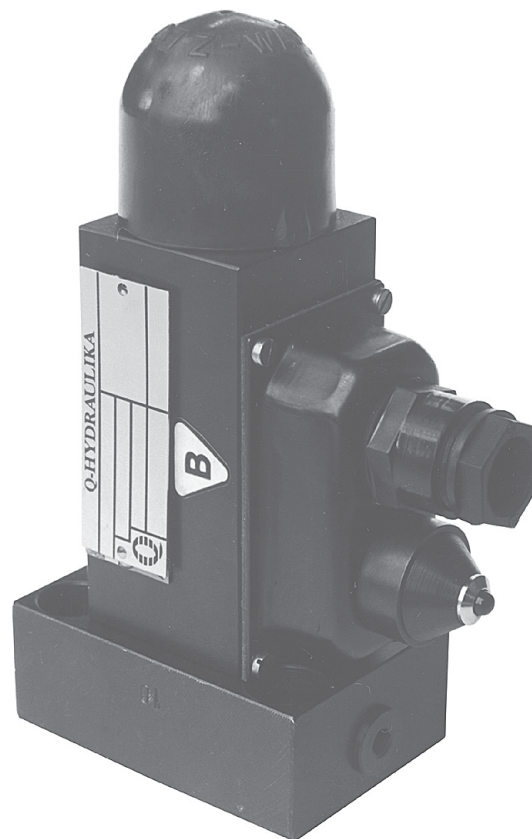
2004

velikost 25

do 10 MPa

25 dm³/min

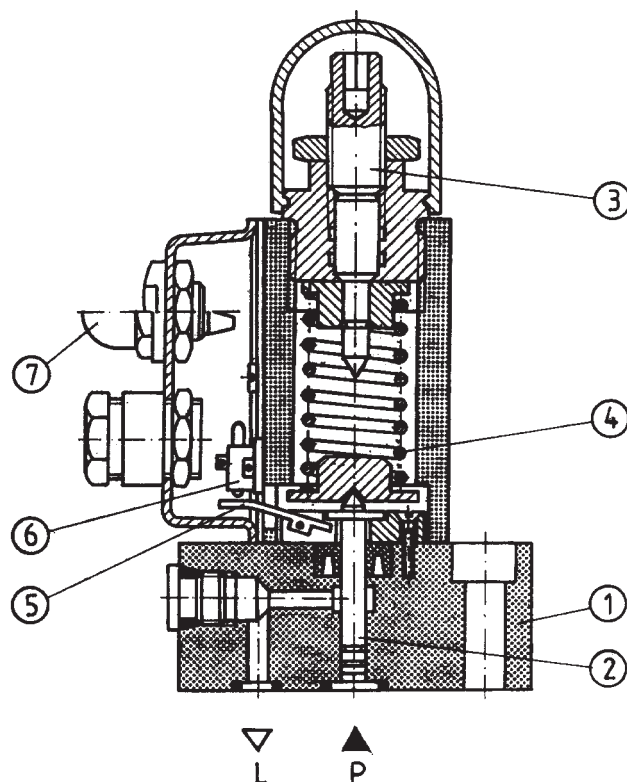
Tlakový spínač typ USPH 1 slouží k zapínání a vypínání elektrického okruhu pomocí mikrospínačů vlivem změn tlaku vzhledem k nastavenému tlaku. Tlakový spínač může být použit k řízení nebo monitorování procesu tj. buď pomocí vizuálních (světlo) anebo akustických (zvonek) signálů.



POPIS FUNKCE

V počátečním stavu je pístek 2 držen ve své spodní poloze pružinou 4 a způsobuje, že páka 5 tlačí na konec mikrospínače 6. Působením tlaku na pístek se pístek posouvá v tělese 1 proti pružině 4. Síla pružiny je nastavená pomocí stavěcího šroubku 3; výsledkem je nastavený požadovaný spínací tlak. Stav sepnutí trvá tak dlouho, jak dlouho síla vyvozená působením tlaku na píst překračuje sílu pružiny.

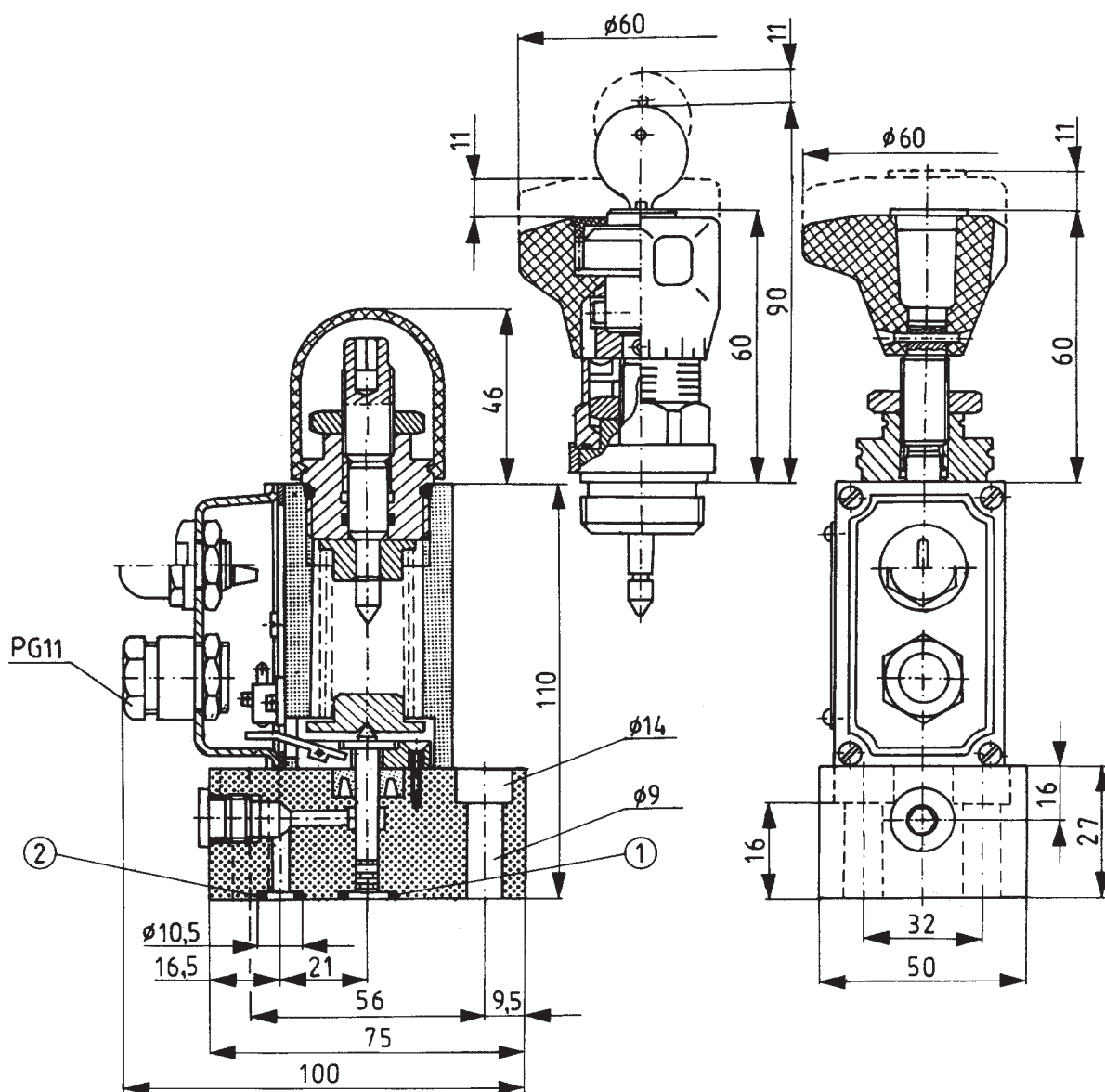
Jakmile se tlaková síla sníží, pružina způsobí, že se pístek začne pohybovat dolů. Pístek posune páku a přepne mikrospínač do jeho počátečního stavu. Mikrospínač může být připojen ke kontrolce 7, která bude signalizovat zapnutý nebo vypnutý stav.



TECHNICKÉ ÚDAJE

Hydraulická kapalina	Minerální olej nebo fosfát ester
Jmenovitá viskozita kapaliny	37 mm ² /s při teplotě 328 K
Rozsah viskozity	2,8 až 380 mm ² /s
Optimální pracovní teplota (kapaliny v nádrži)	313 až 328 K
Rozsah teploty kapaliny	243 až 343 K
Filtrace	16 µm
Maximální provozní tlak	35 MPa
Přesnost opakovaného spínání	±2,5 % nastaveného tlaku
Maximální zatížení kontaktu	5 A pro 250 V/50 Hz, 30 V=
Elektrické krytí	IP 65 dle PNE-08106 (DIN 40050)
Hmotnost	1,7 kg

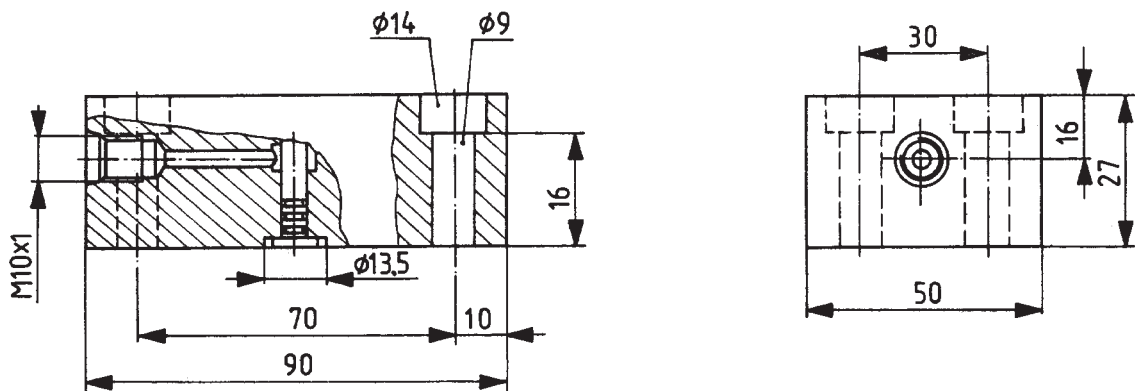
CELKOVÉ ROZMĚRY



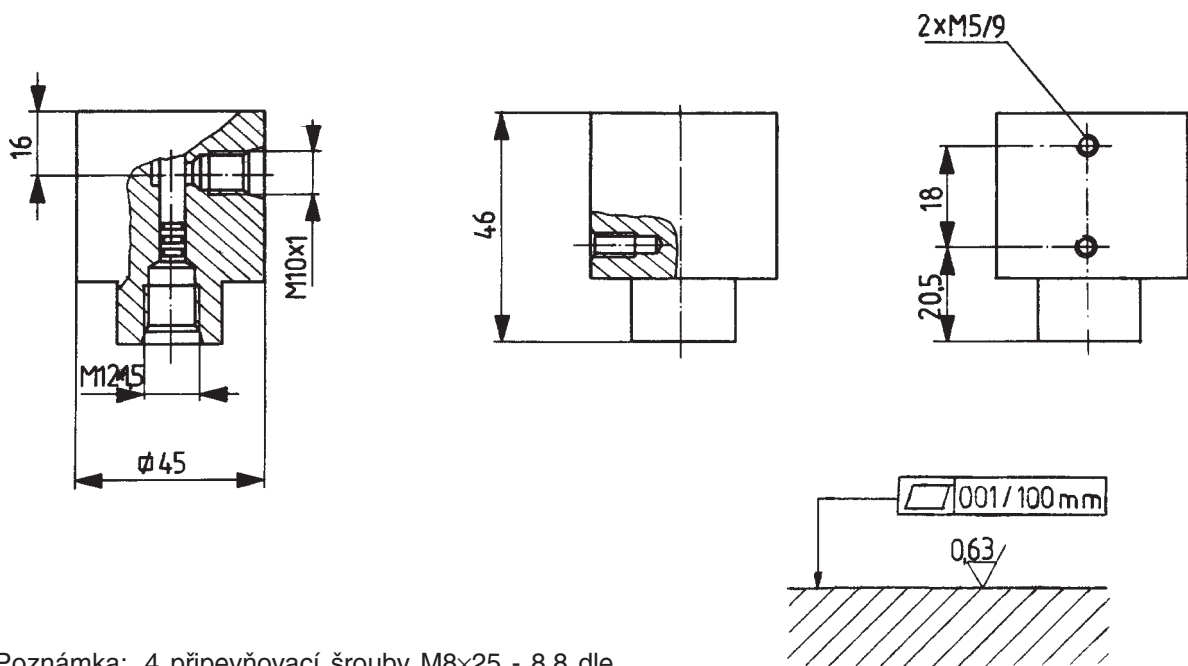
- a) nastavovací prvek se stavěcím šroubem "2"
 b) nastavovací prvek s uzamykatelným knoflíkem "3"
 c) nastavovací prvek s knoflíkem "1"

- 1 - O- kroužek 10×2 1 kus
 2 - O- kroužek 7×1,5 1 kus

Připojovací deska - 70x30 - "12"



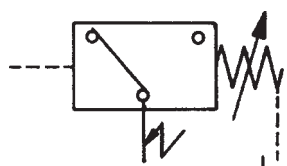
Závitové připojení - "R"



Poznámka: 4 připevňovací šrouby M8x25 - 8.8 dle PN/M-82302 (DIN 912) je nutné objednat zvlášť.

Požadovaná rovinnost a drsnost povrchu pro čelní plochu připojovací desky.

GRAFICKÝ SYMBOL



JAK OBJEDNAT

Společně s objednávkou musí být výrobcí zaslán i tento kód.

U S P H 1 - /

<p>Série 02 =02 (00-09) -montážní a přípojovací rozměry zůstávají nezměněny</p>	
<p>Rozsah tlaku 10-35 MPa = 35 10-20 MPa = 20 0,5-10 MPa = 10</p>	
<p>Způsob montáže Montáž in-line = R Montáž na přípojovací desku = P</p>	
<p>Způsob připojení Metrický závit (verze R) = 00 Přípojovací deska 56×32 = 11 Přípojovací deska 70×30 = 12</p>	
<p>Nastavovací prvek Ruční kolečko = 1 Stavěcí šroub = 2 Uzamykatelné ruční kolečko = 3</p>	
<p>Těsnění Oleji-vzdorná guma = bez označení Viton = V</p>	
<p>Příslušenství Bez příslušenství = bez označení S kontrolkou = L</p>	
<p>Napětí kontrolky 24 V = 24 110 V = 110 220 V = 220</p>	

Příklad typového klíče: USPH 1-00/35 P12-2

Q-HYDRAULIKA, Rakovník

Rabasova 2281, 269 01 Rakovník, tel./fax: 313 514 718

e-mail: info@q-hydraulika.cz, www.q-hydraulika.cz