



Q-HYDRAULIKA

## TLAKOVÝ SPÍNAČ TYPU USPH4

do 35 MPa

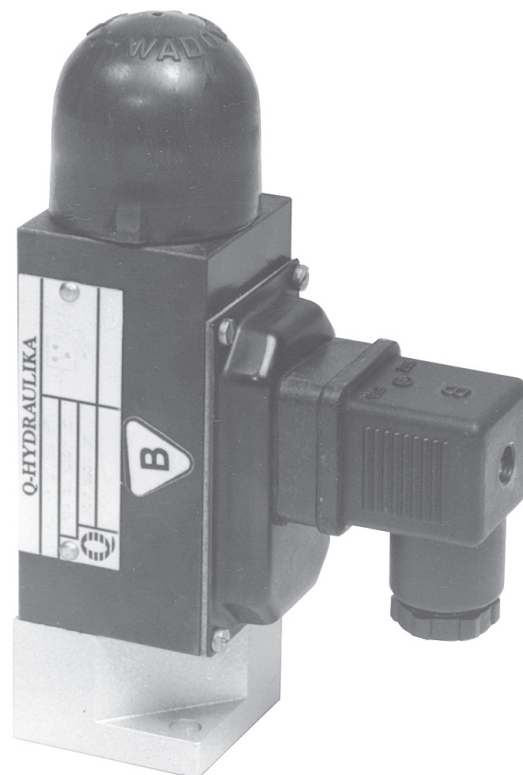
WK  
701/22004

2004

Tlakový spínač typu USPH4 slouží ke spínání nebo vypínání elektrického obvodu pomocí mikrospínače v závislosti na změnách tlaku vzhledem k nastavenému tlaku.

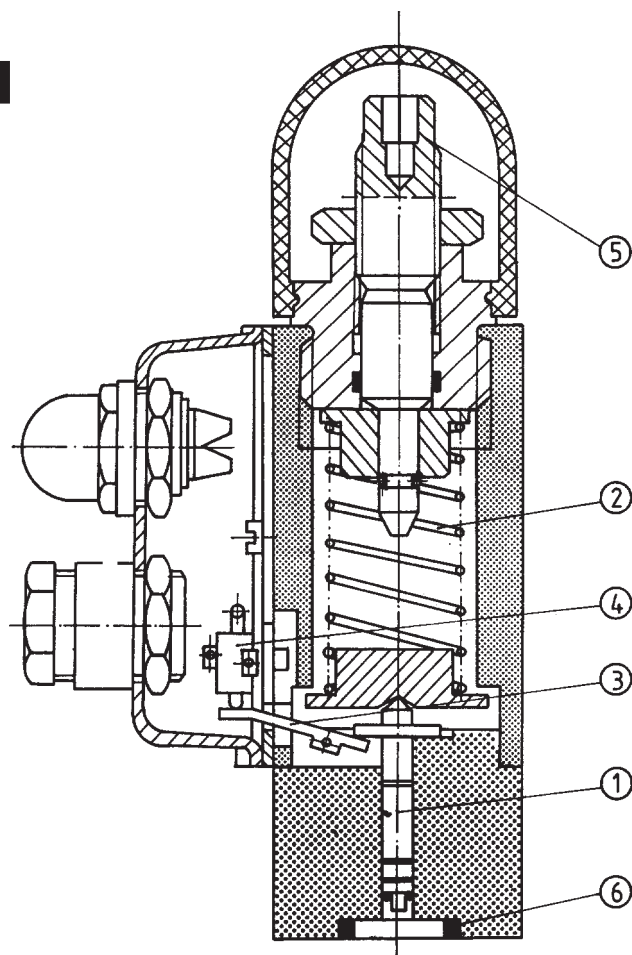
Tlakový spínač může být použit k řízení anebo monitorování procesu tj. pomocí vizuálního (světlo) nebo akustického (zvonek) indikátoru.

Při montáži se používá mezi připojovací deskou a tlakovým spínačem mezideska typu ULBC. Tlakový spínač je připevněn k mezidesce dvěma šrouby M4x16. Styčné plochy jsou těsněny pomocí O-kroužku, které jsou součástí dodávky.



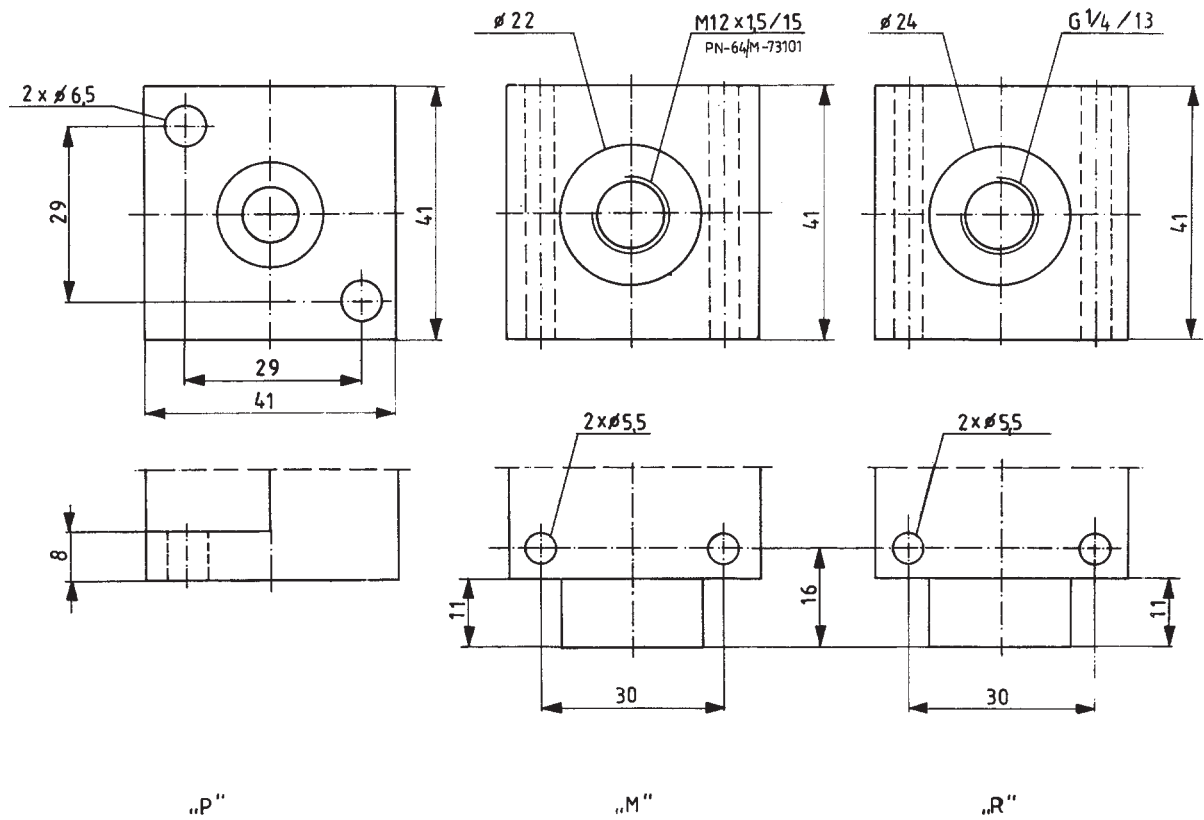
### POPIS FUNKCE

Tlak působí na pístek 1 při jehož zdvihu se odlehčí páka 3. Páka přepne mikrospínač. Přepínací tlak se nastavuje stavěcím prvkem pomocí pružiny 2. Jakmile síla vyvozená tlakem poklesne, pružina posune pístek směrem dolů. Pístek zatlačí na páku a ta přepne mikrospínač do jeho počáteční polohy.



Pozice 1 - O-kroužek 12x2 1 kus

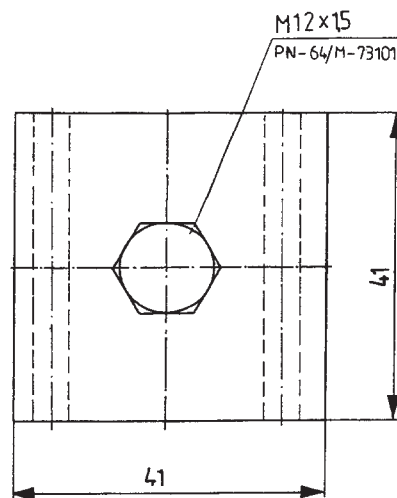




„P“

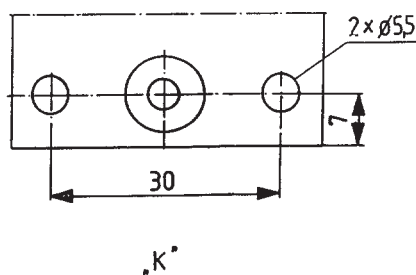
„M“

„R“

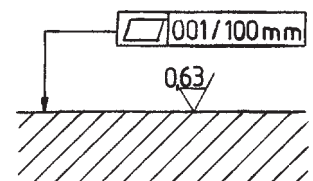


Pozice 1 O-kroužek 6x2 1 kus

- “P” - montáž na připojovací desku
- “M” - závitové připojení M12x1.5
- “R” - závitové připojení G 1/4
- “K” - montáž na boční připojovací desku



„K“

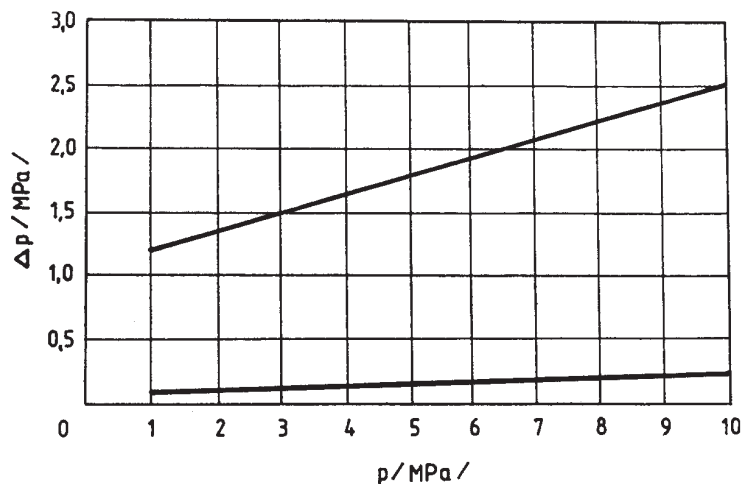


Požadovaná rovinnost a drsnost povrchu pro čelo připojovací desky

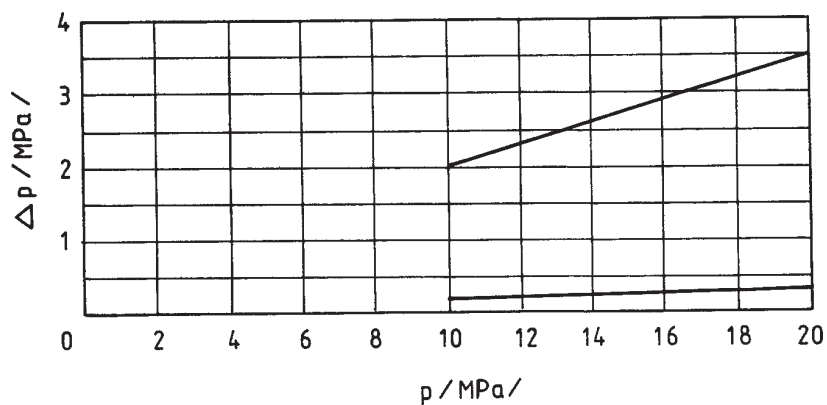
# CHARAKTERISTIKY

měřeno při  $v = 41 \text{ mm}^2/\text{s}$  a  $T = 323 \text{ K}$

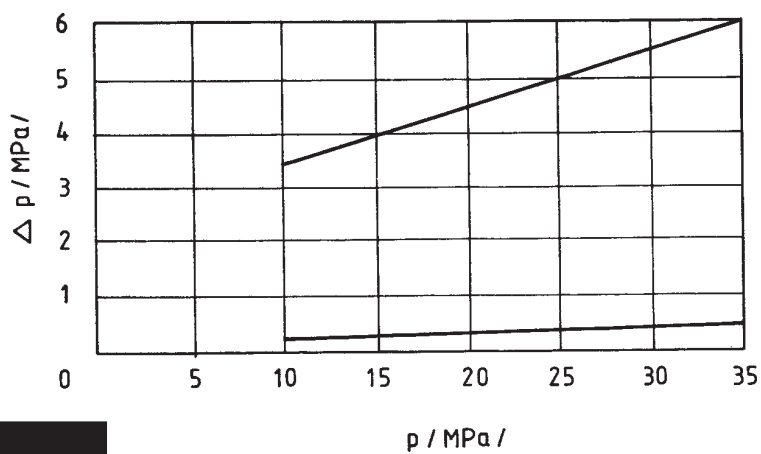
Pracovní tlak do 10 MPa



Pracovní tlak do 20 MPa



Pracovní tlak do 35 MPa



## SCHÉMA

Schéma pro USPH 4

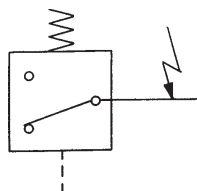


Schéma pro ULBC

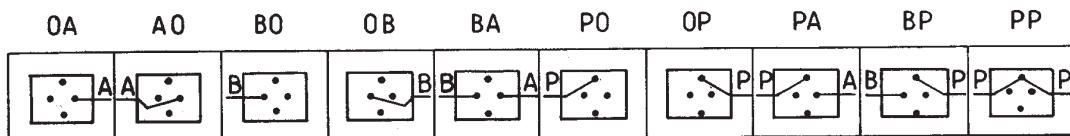


Schéma pro připojení ULBC 06

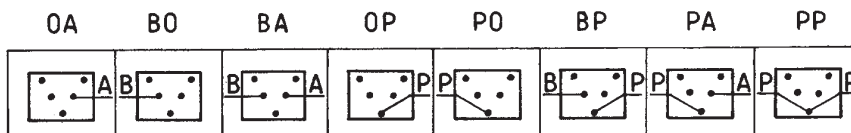
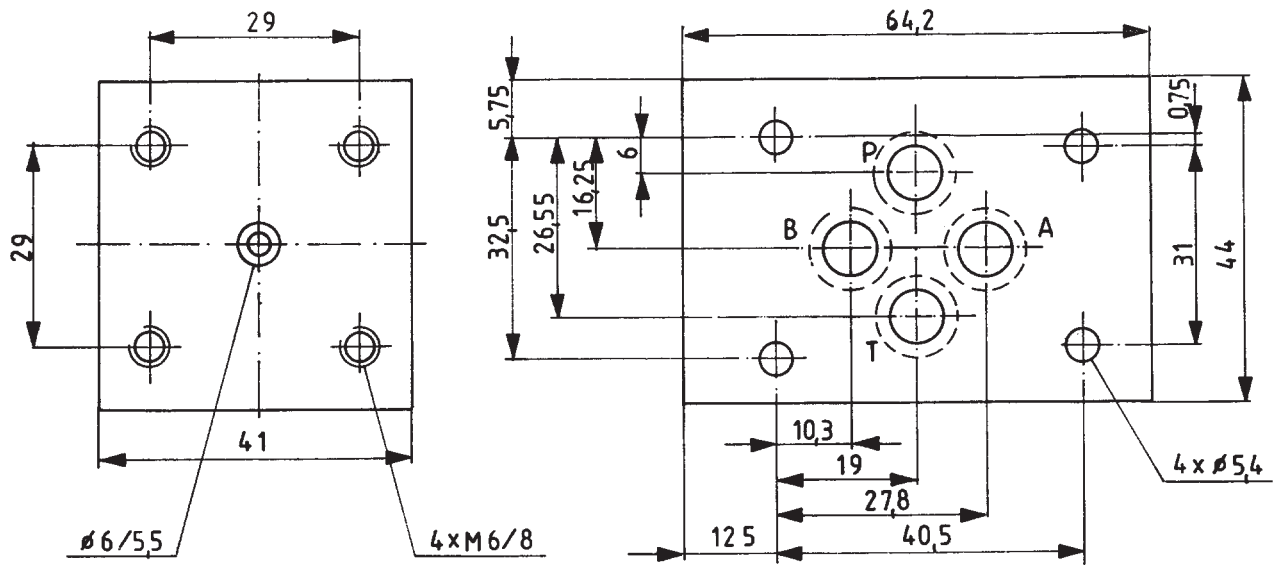


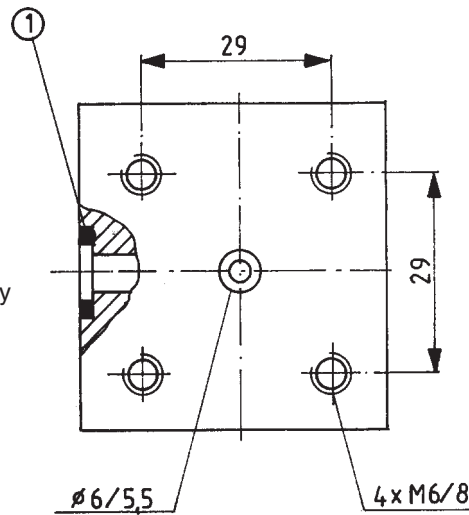
Schéma pro připojení ULBC 10

# CELKOVÉ A PŘIPOJOVACÍ ROZMĚRY

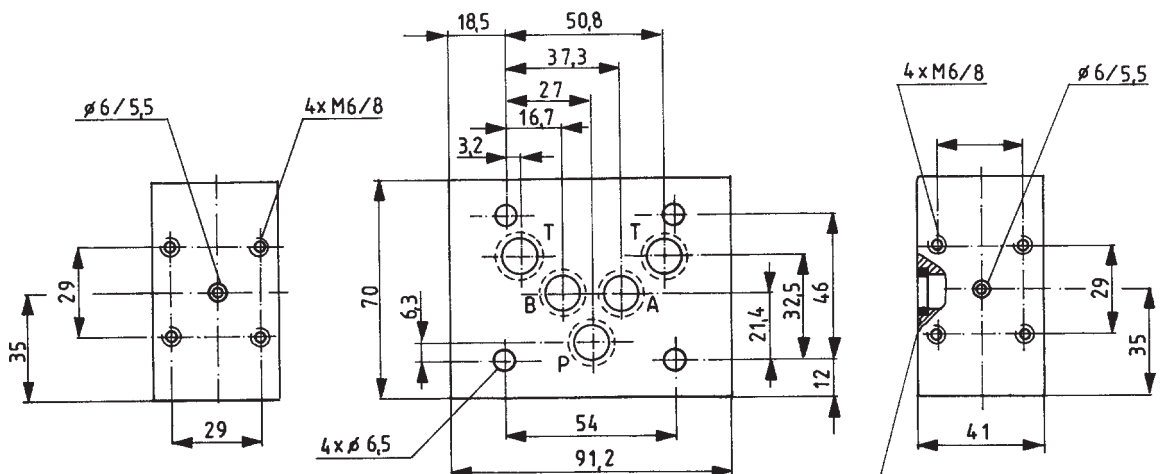
Velikost 06



Pozice 1 - O-kroužek 9,2x1,8 4 kusy



Velikost 10



Pozice 1 - O-kroužek 12x2 5 kusů

## JAK OBJEDNAT

Společně s objednávkou musí být výrobcí zaslán i tento kód

**U S P H 4 - - / - - - - \***

### Způsob montáže

Připojovací deska = P  
 Závítové připojení M12×1,5 = M  
 Závítové připojení G 1/4 = R  
 Boční připojovací deska = K

### Číslo série

01 = 01  
 (01-09) - montážní a připojovací rozměry zůstávají nezměněny

### Rozsah tlaku

10 MPa = 100  
 20 MPa = 200  
 35 MPa = 350

### Nastavovací prvek

Ruční kolečko = 1  
 Stavěcí šroub = 2  
 Uzamykatelné ruční kolečko = 3

### Těsnění

Kapaliny na bázi minerálních olejů = bez kód. označení  
 Kapaliny na bázi fosfátových esterů = V

### Příslušenství

Ucpávková vývodka = D  
 Kontrolka = DL  
 Uhlová zástrčka = Z4

### Napětí kontrolky

24 V = 24  
 110 V = 110  
 220 V = 220

### Dodatečné požadavky

(musí být dohodnuto s výrobcem)

Je možné objednat tlakový spínač společně s mezideskou. Kodování je pak následující.

**U L B C / - - - \***

### Jmenovitá velikost

Velikost 6 = 06  
 Velikost 10 = 10

### Číslo série

01 = 01  
 (01-09) - montážní a připojovací rozměry zůstávají nezměněny

### Typ připojovací desky podle schématu

= OA  
 = AO  
 = BO  
 = OB  
 = BA  
 = PO  
 = OP  
 = PA  
 = BP  
 = PP

### Dodatečné požadavky

(musí být dohodnuto s výrobcem)

### Těsnění

Kapaliny na bázi minerálních olejů = bez kód. označení  
 Kapaliny na bázi fosfátových esterů = V

Příklad kódování: USP4-P-01/350-2NZ4  
 + ULBC 06/01 BA

### Q-HYDRAULIKA, Rakovník

Rabasova 2281, 269 01 Rakovník, tel./fax: 313 514 718

e-mail: info@q-hydraulika.cz, www.q-hydraulika.cz