



Q-HYDRAULIKA

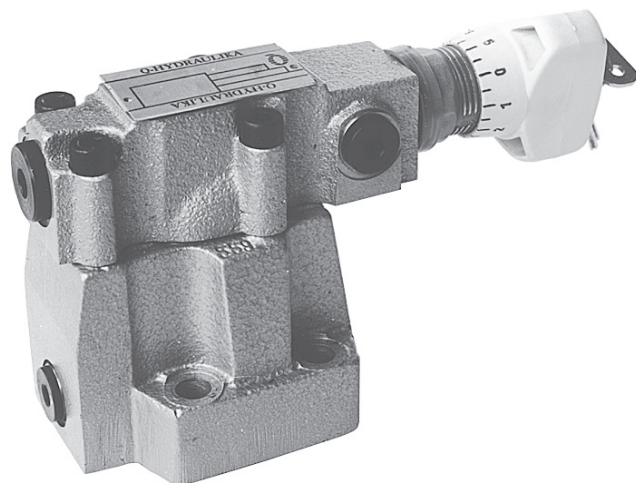
NEPŘÍMO ŘÍZENÝ REDUKČNÍ A ODLEHČOVACÍ VENTIL TYPU UZCP10

**WK
354/21010**

2004

velikost 10

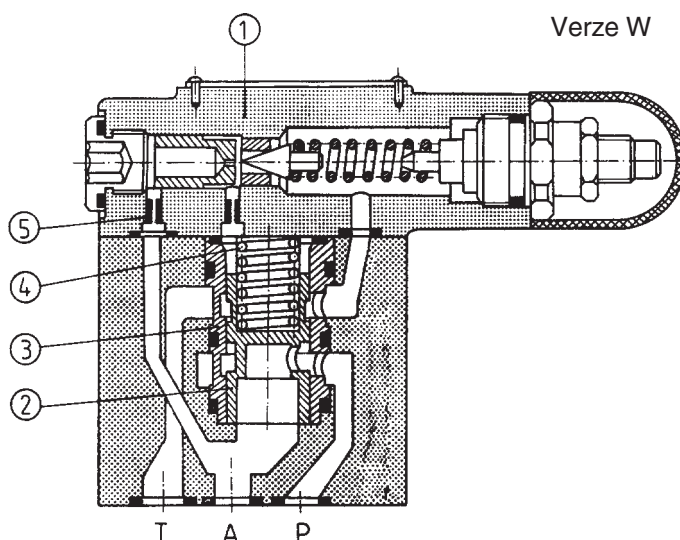
do 31,5 MPa

80 dm³/min

Nepřímořízené tlakové odlehčovací redukční ventily se používají k udržování konstantního tlaku nezávisle na směru průtoku. Mohou být namontovány na přípojovací desku a do systému nainstalovány v libovolné poloze. Těsnění stykových ploch je provedeno O-kroužky, které jsou součástí dodávky.

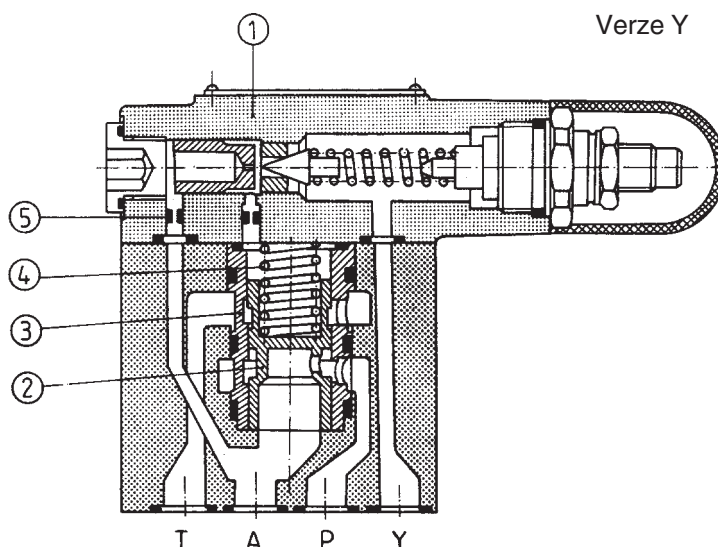
POPIS FUNKCE

Tlak je nastaven na řídicím ventilkku 1. Jestliže je řídicí ventilek otevřen, řídicí kapalina skrze něj proudí. Tento proud se rozvětňuje a je redukován kaskádním zapojením 5 a působí na šoupátko 2 hlavního ventilu, které je zalícováno do válcového povrchu pouzdra 3. Pohyb šoupátka je omezen pružinou 4.



Jestliže tlak v kanálu A překročí nastavenou hodnotu, řídicí ventil se otevře a umožní kapalině odtok do nádrže přes kanálek Y (externí odpad) nebo přes kanálek T (interní odpad). Otevření řídicího ventilkku poruší rovnovážný stav na hlavním šoupátku a způsobí nové rozvětvení mezery, aby se dosáhl rovnovážný stav, aby tlak za byl nezávislý na velikosti průtoku.

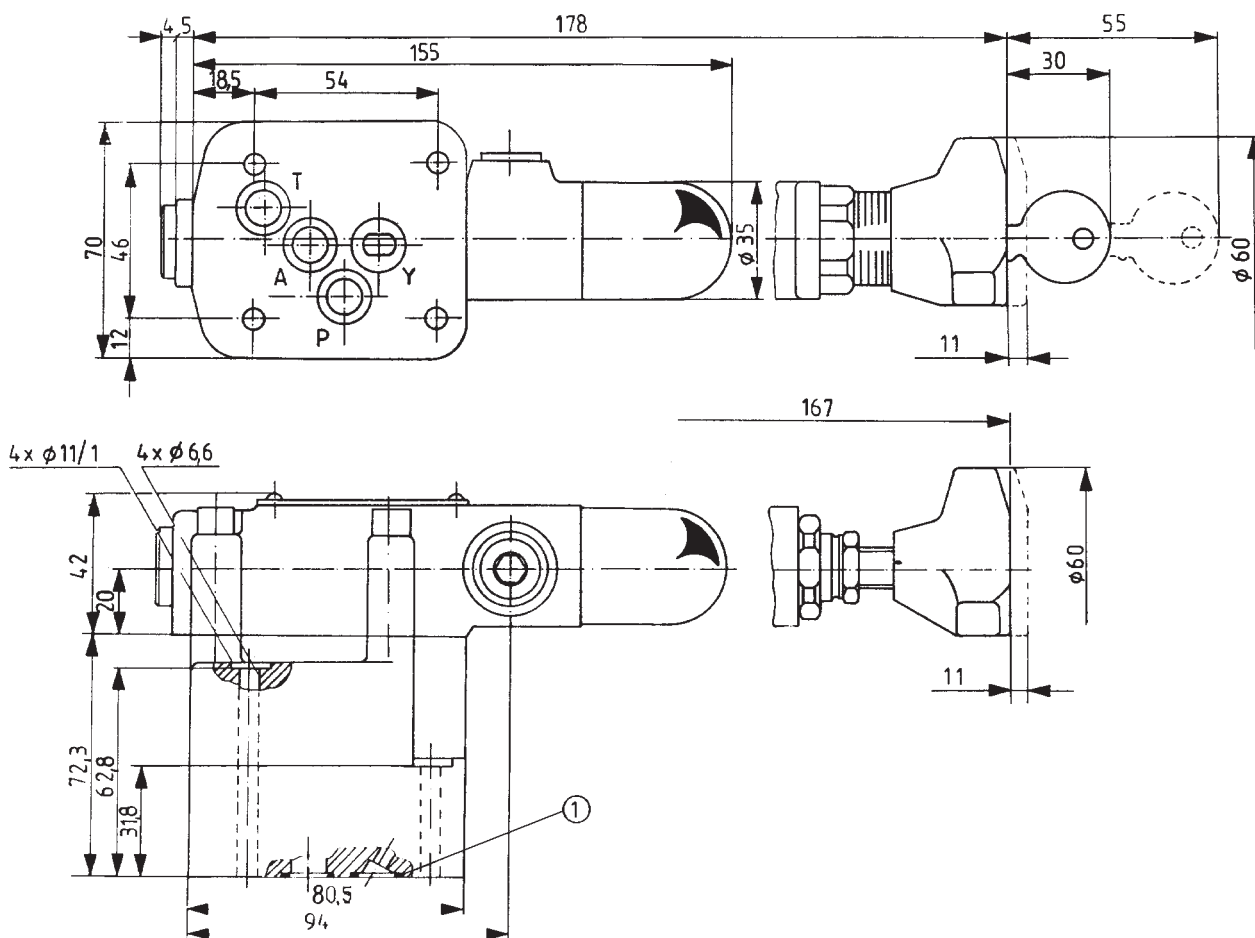
V kanálu A je zvětšení tlaku, které způsobuje, že spojení P do A se uzavírá a spojení A do T otevírá, ventil pracuje jako tlakový odlehčovací ventil. Ten chrání systém proti překročení tlaku a současně stabilizuje tlak na požadované úrovni, nezávisle na směru průtoku.



TECHNICKÉ ÚDAJE

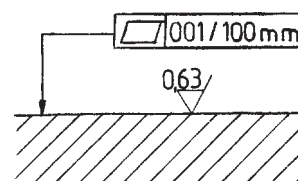
Hydraulická kapalina	Minerální olej nebo fosfát ester
Jmenovitá viskozita kapaliny	37 mm ² /s při teplotě 328 K
Rozsah viskozity	2,8 až 380 mm ² /s
Optimální pracovní teplota (kapaliny v nádrži)	313 až 328 K
Rozsah teploty kapaliny	243 až 343 K
Požadovaná filtrace	16 μm
Doporučená filtrace	10 μm
Maximální provozní tlak	31,5 MPa
Průměrný průtok řídicí kapaliny	0,55 dm ³ /min
Hmotnost	4,3 kg

CELKOVÉ ROZMĚRY



Pozice 1 - O-kroužek 12x2 4 kusy pro verzi Y
3 kusy pro verzi W

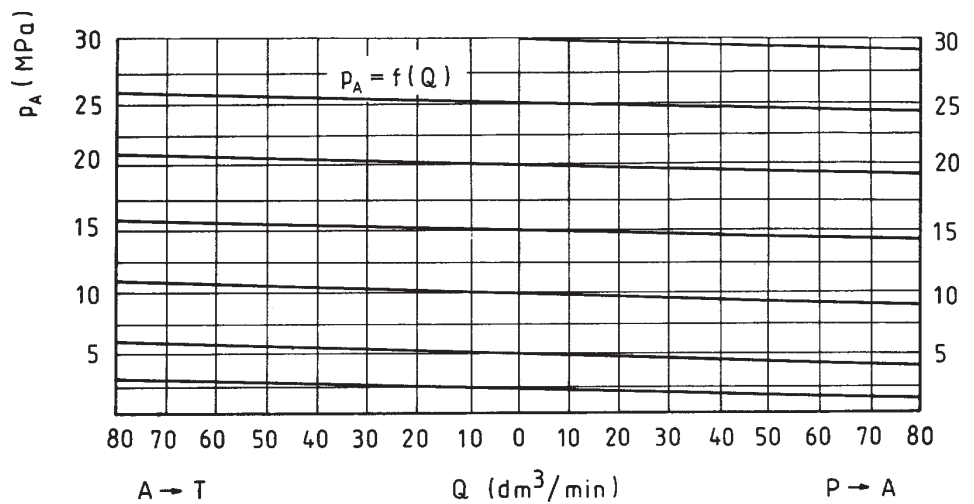
Požadovaná rovinnost a drsnost
čelní plochy připojovací desky



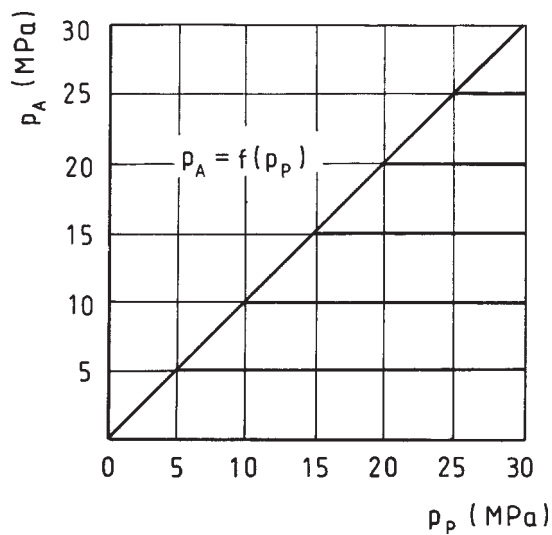
CHARAKTERISTIKY

měřeno při $v = 41 \text{ mm}^2/\text{s}$ a $T = 323 \text{ K}$

Křivky průtoku



Křivka tlaku

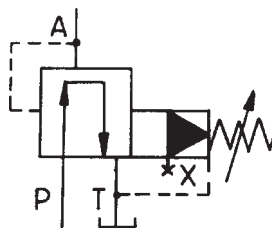


p_A - výstupní tlak
 p_P - vstupní tlak

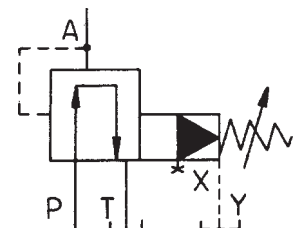
SCHÉMATA

Hydraulické schéma

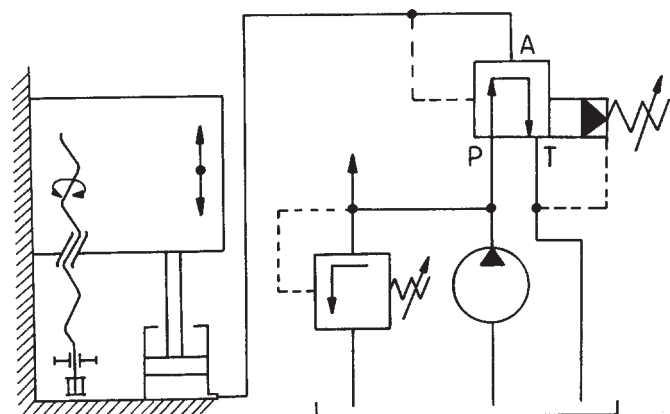
Pro verzi W



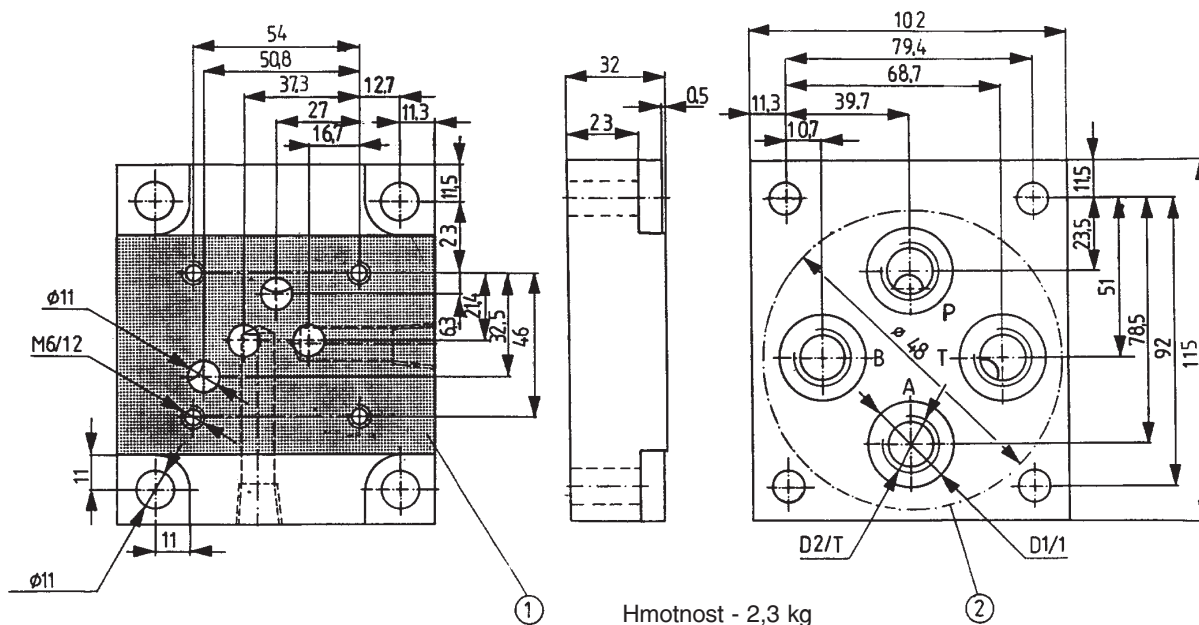
Pro verzi Y



Příklad použití tlakového redukčního odlehčovacího ventilu



ROZMĚRY PŘIPOJOVACÍ DESKY



Hmotnost - 2,3 kg

Typ	D1	D2	T	Typ	D1	D2	T
G89/01	25	G1/4	12	G89/02	24	M14×1,5	15
G66/01	28	G3/8	12	G33/02	28	M16×1,5	17
G67/01	34	G1/2	14	G67/02	36	M22×1,5	17

Pozice 1- styková plocha

Pozice 2- zahloubení na čelní ploše připojovací desky

Připojovací desku a šrouby je nutno objednat zvlášť.

Ventil se k připojuje k montážní desce pomocí 2 šroubů M6×70-10PN-74/M-82302 (DIN 912) a 2 šroubů M6×40-10.9 PN-74/M-82302 (DIN 912). Uťahovací moment je 15 Nm.

JAK OBJEDNAT

Společně s objednávkou musí být výrobci zaslán i tento kód.

UZCP 10 - /

Číslo série

11 = 11
(10-19) - montážní a připojovací rozměry nezměněny

Rozsah nastavení tlaku

do 10 MPa = 100
do 31,5 MPa = 315

Přívod a odpad řídicí kapaliny

Interní přívod, interní odpad = W
Interní přívod, externí odpad = Y

Způsob nastavení

Ruční kolečko = 1
Šroub = 2
Uzamykatelné ruční kolečko = 3

Těsnění

Kapaliny na bázi minerálního oleje = bez označení
Kapaliny na bázi fosfát esteru = V

Dodatečné požadavky

(musí být dohodnuto s výrobcem)

Příklad objednacího kodu: UZCP 10-11/315 W2

Q-HYDRAULIKA, Rakovník

Rabasova 2281, 269 01 Rakovník, tel./fax: 313 514 718

e-mail: info@q-hydraulika.cz, www.q-hydraulika.cz