



Q-HYDRAULIKA

TLAKOVÝ VENTIL SLEDU FUNKCÍ TYPU UZKC 6

**WK
353/31006**

2004

velikost 25

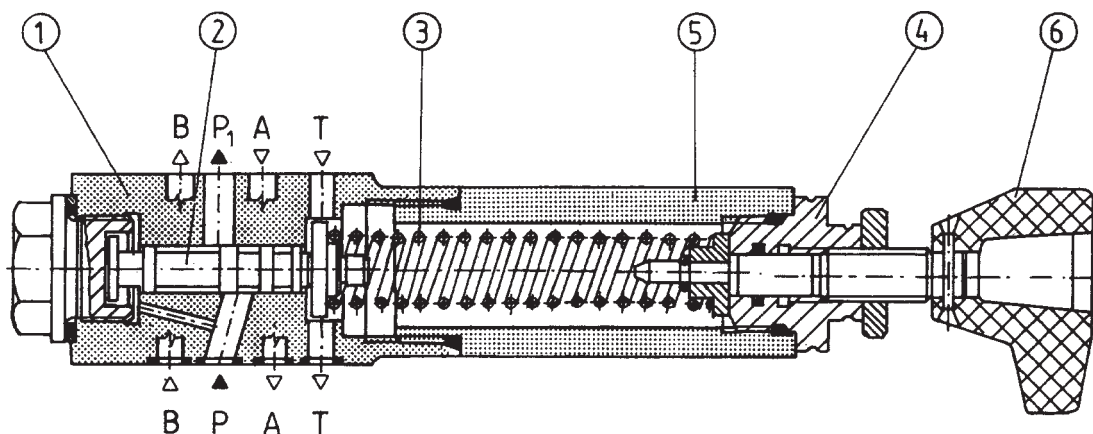
do 10 MPa

25 dm³/min

Funkce tlakových ventilů sledu funkcí, typu UZKC6 sendvičové konstrukce, je sekvenční řízení tlaku v hydraulickém systému. Mohou být také použity jako přímořízené odlehčovací ventily.



POPIS FUNKCE

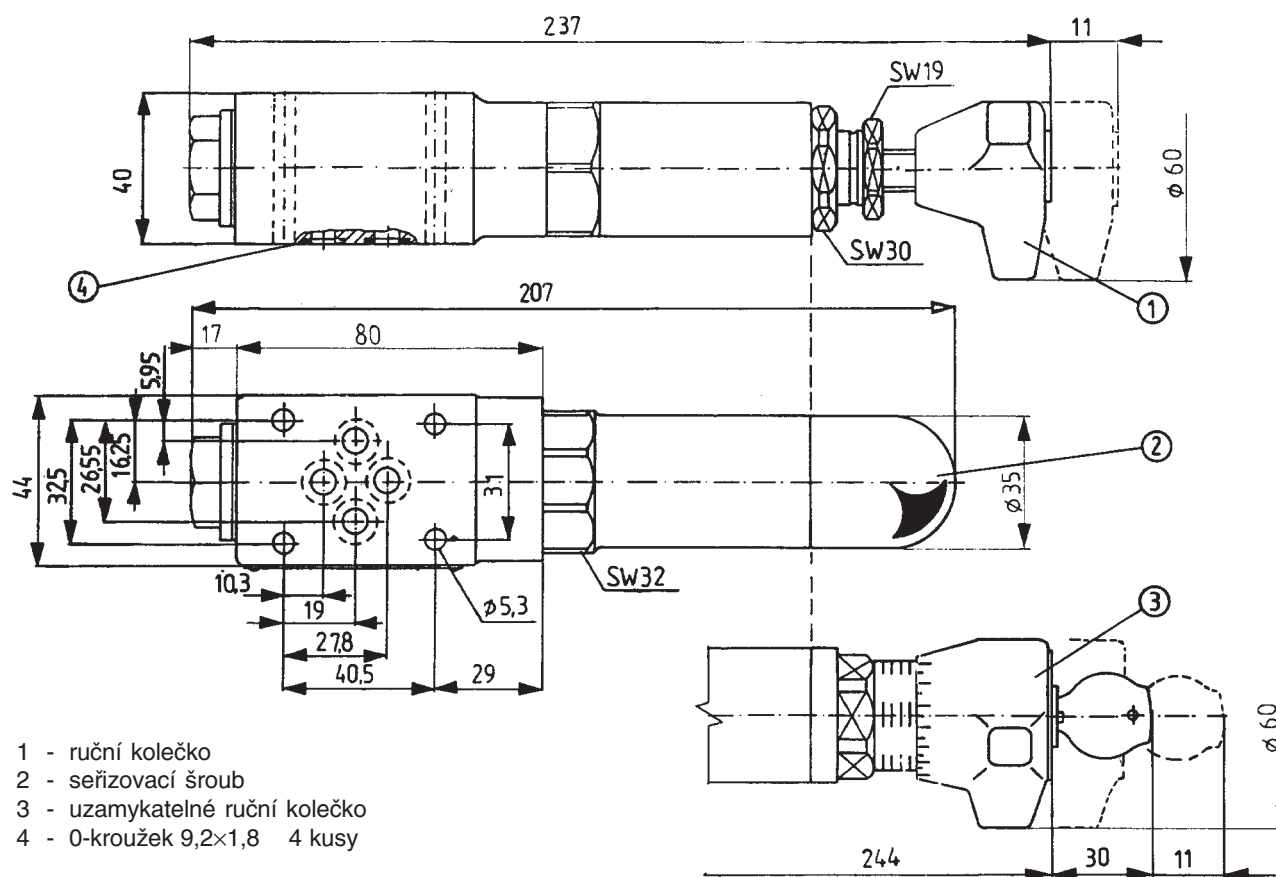


Otáčením kolečka 6 seřízovacího prvku 4 se nastaví síla pružiny. Jestliže řídicí tlak překročí hodnotu nastavenou na pružině 3, šoupátko 2 se přesune a otevře cestu proudu z P do P1. Na šoupátkový ventil 2 v tělese 1 působí tlak v kanálu P na jedné straně, a síla pružiny 3, závislá na jejím stlačení, na stranu druhou.

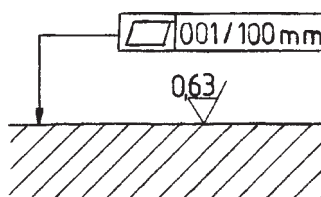
TECHNICKÉ ÚDAJE

Hydraulická kapalina	Minerální olej nebo fosfát ester
Jmenovitá viskozita kapaliny	37 mm ² /s při teplotě 328 K
Rozsah viskozity	2,8 až 380 mm ² /s
Optimální pracovní teplota (kapaliny v nádrži)	313 až 328 K
Rozsah teploty kapaliny	243 až 343 K
Požadovaná filtrace	16 μm
Doporučená filtrace	10 μm
Maximální tlak v kanálech A, B, P	31,5 MPa
Maximální nastavený tlak v A nebo P (je-li v kanálu T = 0 MPa)	21 MPa
Maximální tlak v kanálu T	1,5 MPa
Hmotnost	1,2 kg

CELKOVÉ ROZMĚRY



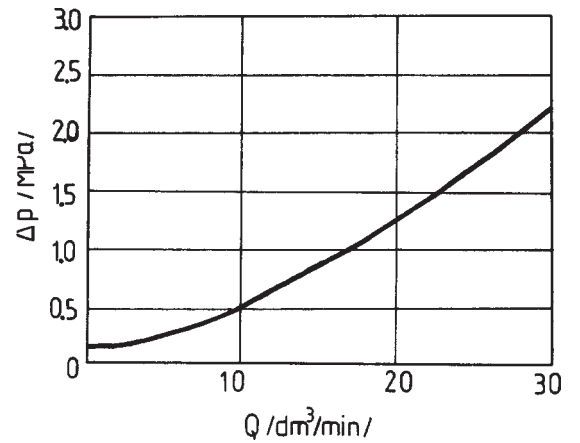
Požadovaná rovinnost a drsnost
 čelní plochy přípojovací desky.



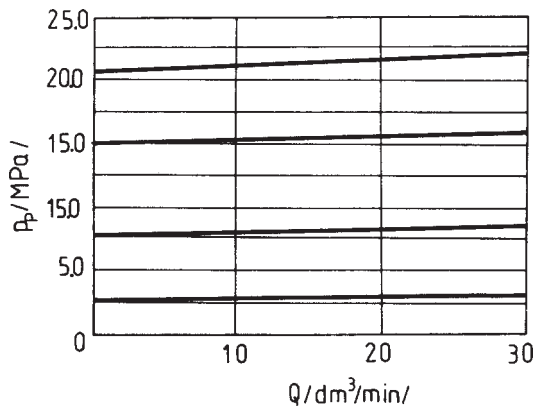
CHARAKTERISTIKY

měřeno při $v = 41 \text{ mm}^2/\text{s}$ a $T = 323 \text{ K}$

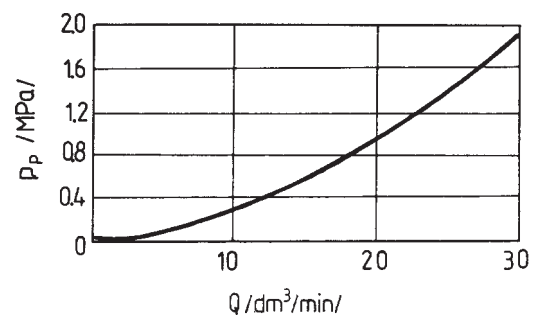
Tlakový spád na zpětném ventilu ve vztahu k průtoku.



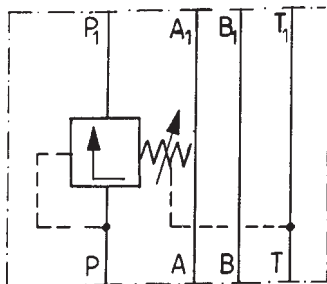
Vstupní tlak ve vztahu k průtoku



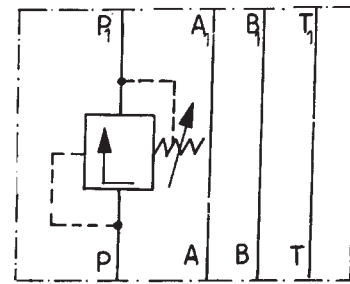
Minimální vstupní tlak ve vztahu k průtoku



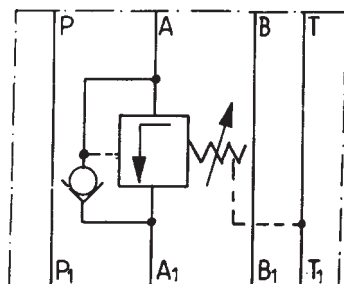
HYDRAULICKÁ SCHÉMATA



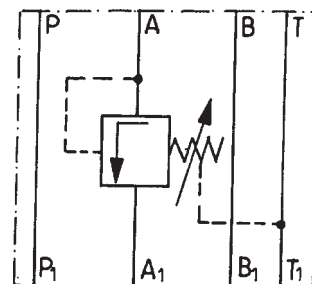
UZKC 6/10...-Y...-P...



UZKC 6/10...-W...-P...

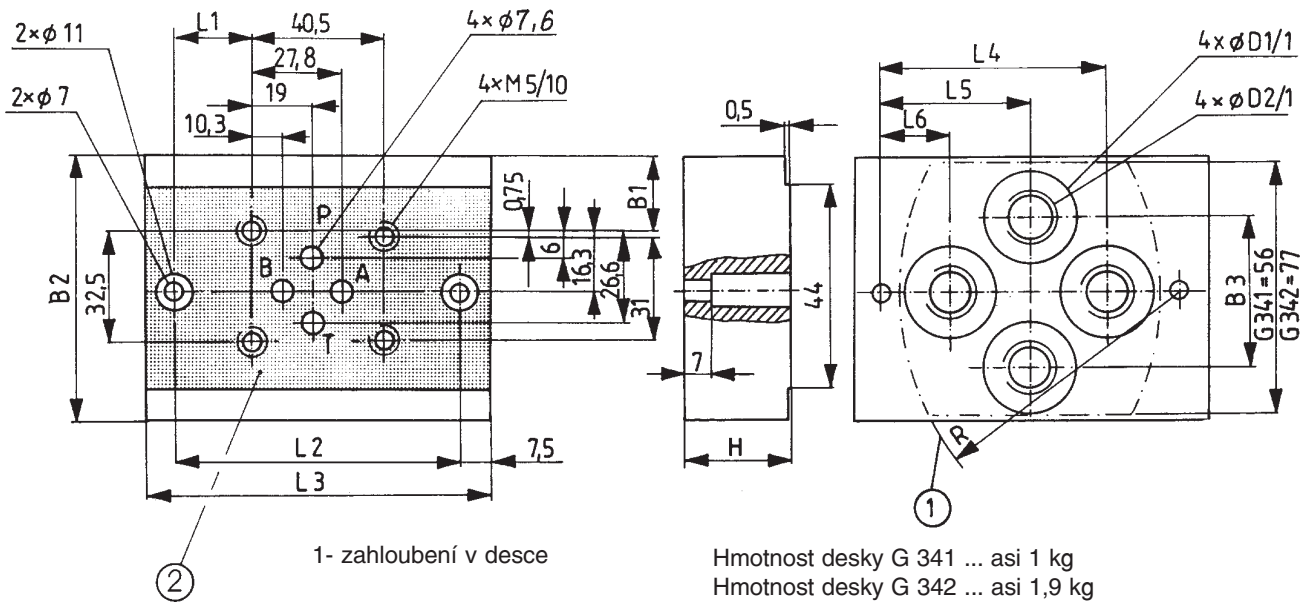


UZKC 6/10...-Y...-Z...-A...



UZKC 6/10...-Y...-A...

ROZMĚRY PŘIPOJOVACÍ DESKY



Ventil se připevňuje k desce pomocí 4 šroubů M5×...10.9 PN-74/M-82302 (DIN 912 -10.9) s délkou odpovídající počtu smontovaných prvků. Uťahovací moment - 8,8 Nm. Připojovací desku a šrouby je nutno objednat zvlášť.

Typ	B1	B2	B3	L1	L2	L3	L4	L5	L6	H	D1	D2	R	T
G341/01	12,7	58	34	21	80	95	55	40	25	25	22	G1/4	70	13
G342/01	23,7	80	44	26	90	105	69	45	21	30	28	G3/8	85	13
G341/02	12,7	58	34	21	80	95	55	40	25	25	22	M14×1,5	70	15
G342/02	23,7	80	44	26	90	105	69	45	21	30	27	M16×1,5	85	15

JAK OBJEDNAT

Společně s objednávkou musí být výrobcí zaslán i tento kód.

U Z R C 6 / - - - - - - - *

Číslo série

23 = 23
(20-29) - montážní a připojovací rozměry nezměněny

Rozsahy nastavení tlaku

až do 2,5 MPa = 25
až do 7,5 MPa = 75
až do 15 MPa = 150
až do 21 MPa = 210

Napájení a odpad řídicího prvku

Interní přívod, interní odpad = W
Interní přívod, externí odpad = Y

Způsob nastavení tlaku

Ovládací hlavice = 1
Nastavovací šroub = 2
Uzamykatelná ovládací hlavice = 3

Dodatečné požadavky

(musí být dohodnuto s výrobcem)

Těsnění

Kapaliny na bázi minerálních olejů = bez kód. označení
Kapaliny na bázi fosfátových esterů = V

Propojení kanálů

Ventil v kanálu P = P
Ventil v kanálu A = A

Další prvky

bez dalšího prvku = bez kód. označení
se zpětným ventilem = Z
(možné pouze pro ventily v kanálu A)

Příklad objednání: UZKC 6/23-25-Y-1-P

Q-HYDRAULIKA, Rakovník

Rabasova 2281, 269 01 Rakovník, tel./fax: 313 514 718

e-mail: info@q-hydraulika.cz, www.q-hydraulika.cz