



Q-HYDRAULIKA

ŘÍZENÝ ZPĚTNÝ VENTIL TYP UZSB 06

WK
252/11006

2004

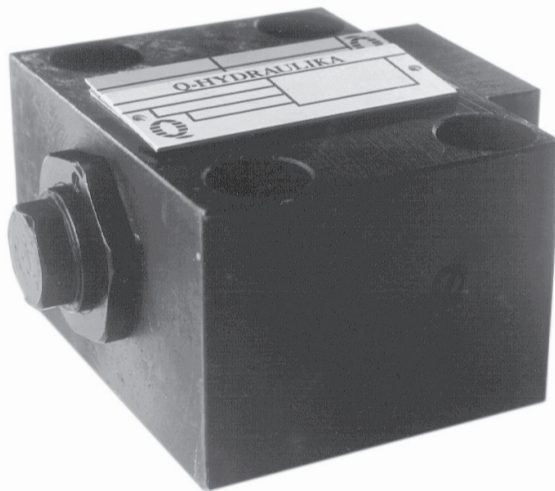
velikost 6

do 31 MPa

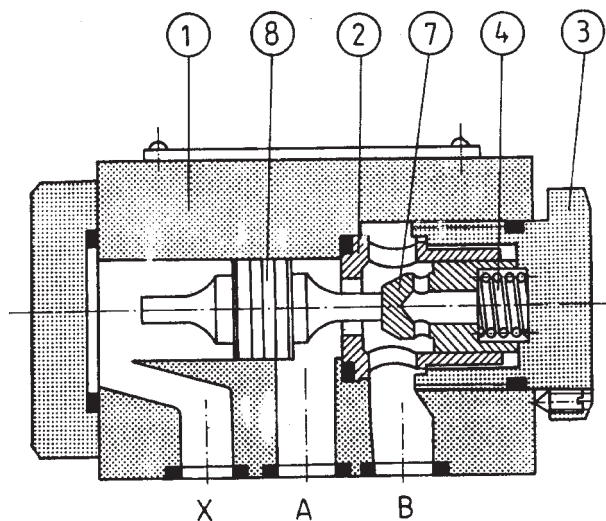
20 dm³/min

Řízené zpětné ventily pro montáž na připojovací desku se používají v hydraulických systémech, kde je požadován volný průtok v jednom směru a samočinné uzavření ve směru druhém s možností jeho otevření řídicím tlakem.

Ventily je možné instalovat, společně s připojovací deskou, v libovolné poloze. Těsnění stykových ploch je provedeno O-kroužky, které se dodávají s ventilem,



POPIS FUNKCE



Zátka 3, která je současně sedlem pro pružinu 4, je namontována do tělesa 1. Hlavní kuželka 7 je v sedle přidržována pružinou. Jestliže tlakový rozdíl v kanálu A přesáhne otevírací tlak daný pružinou, kuželka se nadlehčí od sedla a propojení z A do B je otevřeno. Olej může také protékat z B do A, jestliže se do kanálu X přivede tlak.

Prostřednictvím tlaku v kanálu X se posune řídicí pístek (8) a nadzdvihne se kuželka (7) ze sedla. Kapalina může protékat z B do A tak dlouho, jak dlouho působí řídicí tlak v kanálu X.

TECHNICKÉ ÚDAJE

Hydraulická kapalina	Minerální olej nebo fosfát ester
Jmenovitá viskozita kapaliny	37 mm ² /s při teplotě 328 K
Rozsah viskozity	2,8 až 380 mm ² /s
Optimální pracovní teplota (kapaliny v nádrži)	313 až 328 K
Rozsah teploty kapaliny	243 až 343 K
Požadovaná filtrace	16 µm
Doporučená filtrace	10 µm
Maximální pracovní tlak	32 MPa
Otevírací tlak	0,05 MPa
Hmotnost	0,9 kg

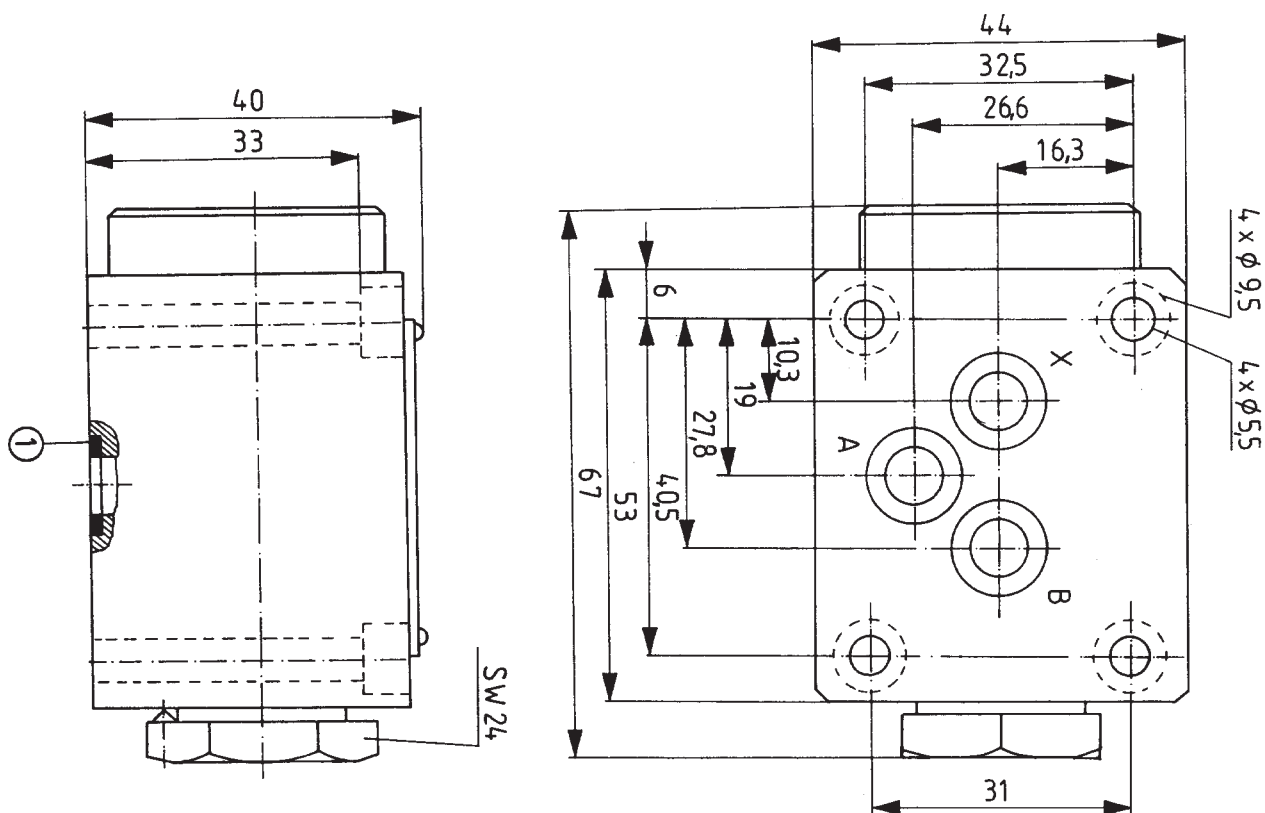
PODKLADY PRO OVĚŘENÍ FUNKCE VENTILU

F₁ - plocha kuželky
 F₂ - plocha řídicího pístku
 C - tlak působící na plochu F₂, potřebný pro překonání síly pružiny

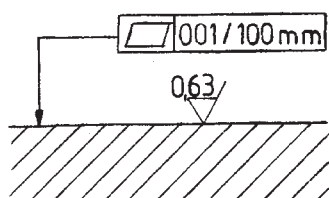
Řídící plochy

F ₁ [cm ²]	F ₂ [cm ²]	C [MPa]
0,38	1,13	1,5

CELKOVÉ ROZMĚRY



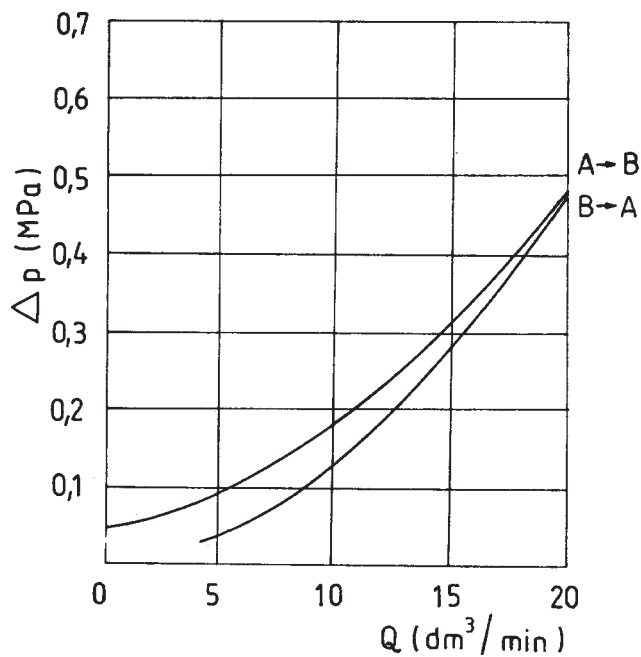
Pozice 1 - O-kroužek 9,2x1,8 - 3 kusy



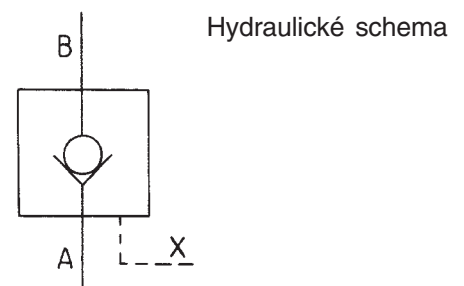
Požadovaná rovinnost a drsnost
 čelní plochy připojovací desky

CHARAKTERISTIKY

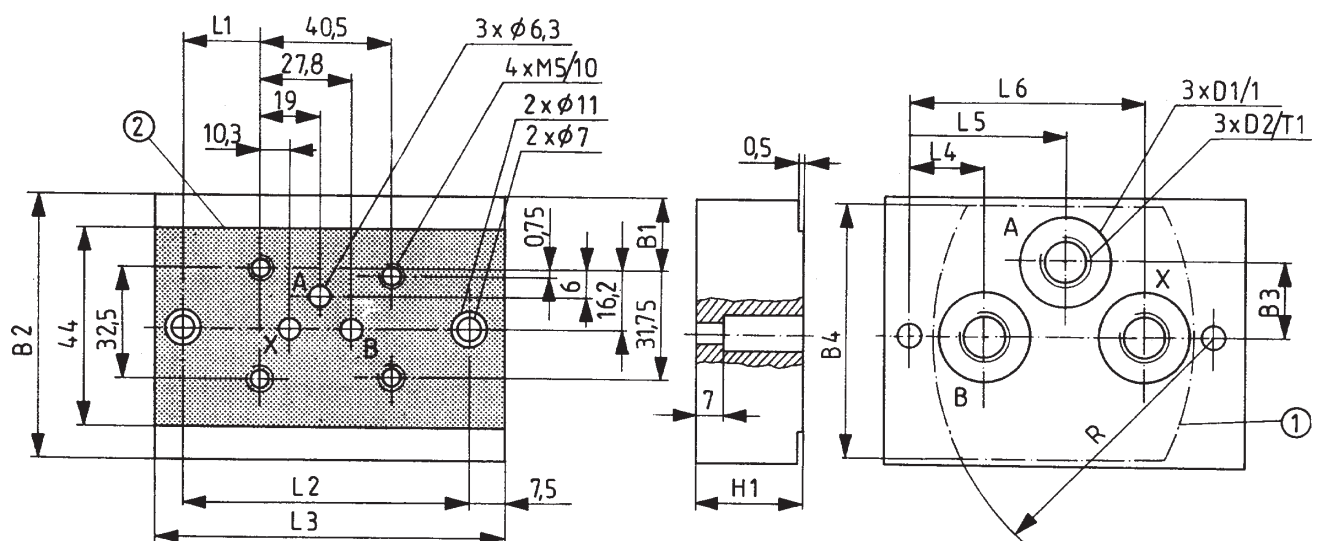
měřeno při $v = 41 \text{ mm}^2/\text{s}$ a $T = 323 \text{ K}$



SCHÉMATA



ROZMĚRY PŘIPOJOVACÍ DESKY



- 1 - zahloubení na čele přípojovací desky
2 - styčná čelní plocha

Typ	L1	L2	L3	L4	L5	L6	B1	B2	B3	B4	H1	D1	D2	T1	R
G342/01	26	90	105	21	45	68	23,7	80	22	77	30	28	G3/8	13	85
G341/01	21	80	95	25	40	55	12,7	58	17	55	25	22	G1/4	13	70
G341/02	21	80	95	25	40	55	12,7	58	17	55	25	22	M14×1,5	15	70
G342/02	26	90	105	21	45	69	23,7	80	22	77	30	28	M16×1,5	16	85

Ventil se připevňuje k přípojovací desce pomocí šroubů M5×30 –10.9 PN-74/M-82302 (DIN 912) utahovacím momentem 10 Nm.

Připevňovací šrouby a přípojovací desku je nutno objednat zvlášť.

JAK OBJEDNAT

Společně s objednávkou musí být výrobcí zaslán i tento kod

U Z S B 0 6 - / X * *

Číslo série

20 = 20
(20-29) - montážní a přípojovací rozměry nezměněny

Těsnění

Kapaliny na bázi minerálního oleje = bez označení
Kapaliny na bázi fosfát esteru = V

Dodatečné požadavky

(musí být dohodnuto s výrobcem)

Příklad objednávky: UZSB 06-20/X

Q-HYDRAULIKA, Rakovník

Rabasova 2281, 269 01 Rakovník, tel./fax: 313 514 718

e-mail: info@q-hydraulika.cz, www.q-hydraulika.cz