



Q-HYDRAULIKA

ŘÍZENÝ ZPĚTNÝ VENTIL TYP UZSB 20

WK
252/11020

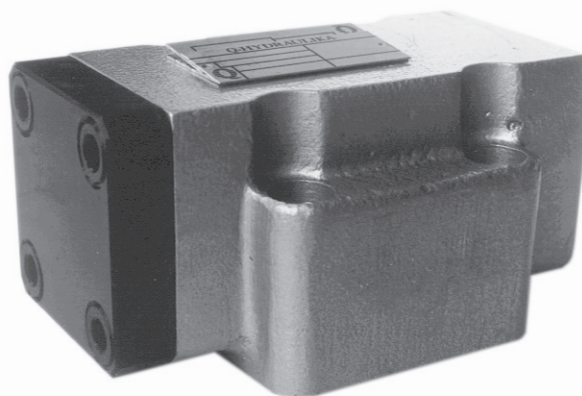
2004

velikost 20

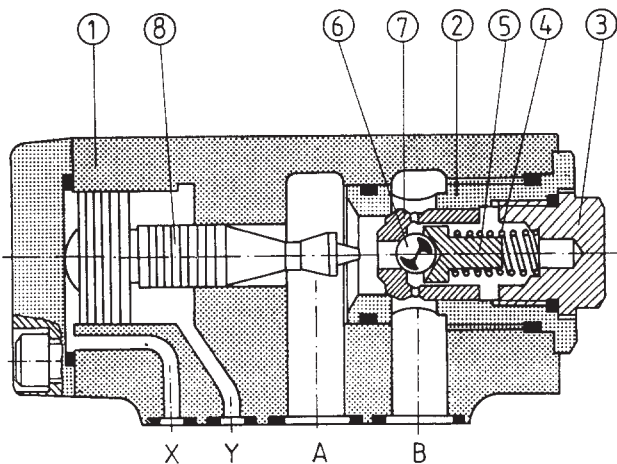
do 32 MPa

200 dm³/min

Řízené zpětné ventily pro montáž na připojovací desku se používají v hydraulických systémech, kde je požadován volný průtok v jednom směru a samočinné uzavření ve směru druhém. Je také umožněno otevření uzavíracího směru s možností jeho otevření řídicím tlakem. Ventily je možné instalovat, společně s připojovací deskou, v libovolné poloze. Těsnění stykových ploch je provedeno O-kroužky, které se dodávají s ventilem.

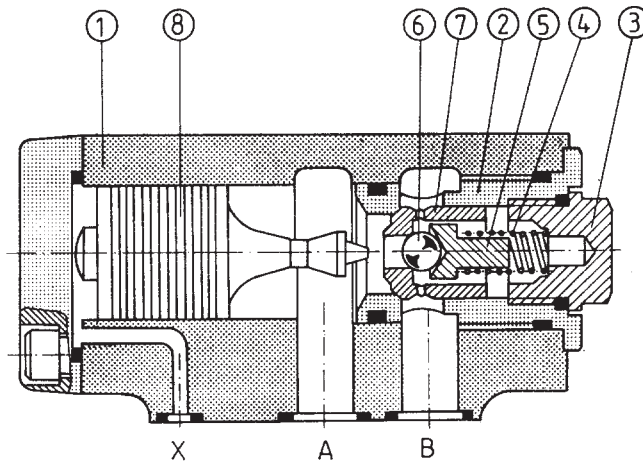


POPIS FUNKCE



Pouzdro 2 s vloženou zátkou 3 je namontováno do tělesa 1. Zátka 3 tvoří sedlo pro pružinu 4. Pružina 4, přes talířovitý kotouč, tlačí kuličku 6 na vnitřní hranu kuželky 7 a udržuje kuželku zavřenou.

Jestliže tlakový rozdíl v kanálu A přesáhne otevírací tlak daný pružinou, kuželka se posune ve válcovitém pouzdře a propojení z A do B je otevřeno.



Jestliže se do kanálu X přivede tlak, může olej také proudit z B do A. Tlak v kanálu X působí na plochu pístku 8, který posune kuličku 6 a následně kuželku 7. Prostory B a A jsou propojeny. Kapalina může protékat z B do A tak dlouho, jak dlouho působí řídicí tlak v kanálu X. Kanál Y je volitelný a slouží pro svod netěsností v podmínkách, kdy netěsnosti nemohou být svedeny do kanálu A.

TECHNICKÉ ÚDAJE

Hydraulická kapalina	Minerální olej nebo fosfát ester
Jmenovitá viskozita kapaliny	37 mm ² /s při teplotě 328 K
Rozsah viskozity	2,8 až 380 mm ² /s
Optimální pracovní teplota (kapaliny v nádrži)	313 až 328 K
Rozsah teploty kapaliny	243 až 343 K
Požadovaná filtrace	16 µm
Doporučená filtrace	10 µm
Maximální pracovní tlak	32 MPa
Otevírací tlak	0,05 MPa
Maximální pracovní tlak	32 MPa
Hmotnost	6 kg

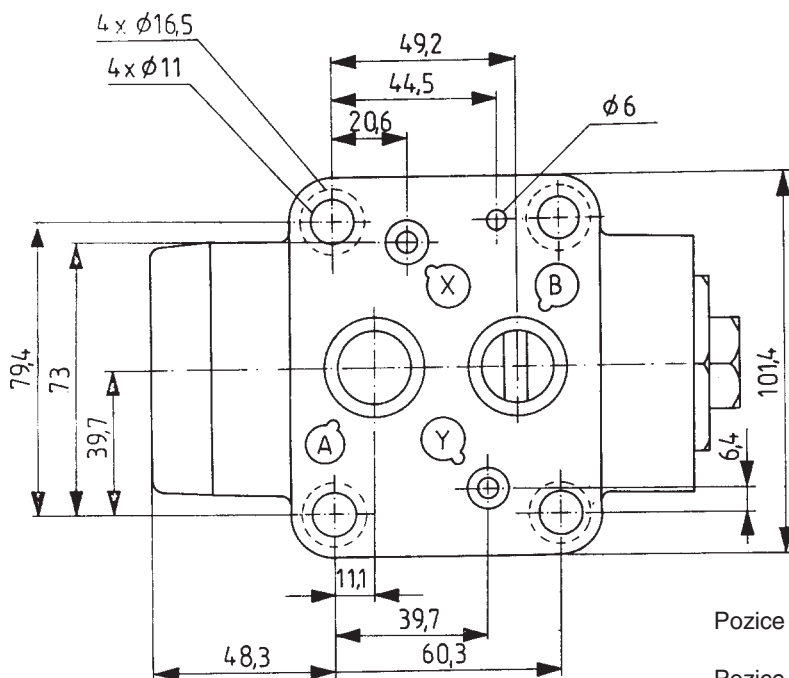
PODKLADY PRO OVĚŘENÍ FUNKCE VENTILU

F₁ - plocha kuželky 7
 F₂ - plocha řídicí kuličky 6
 F₃ - plocha šoupátka 8
 F₄ - plocha tyčky šoupátka 8, opačná ploše F₃
 C - tlak působící na plochu F₃, potřebný pro překonání síly pružiny 4

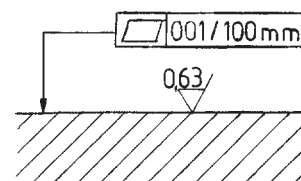
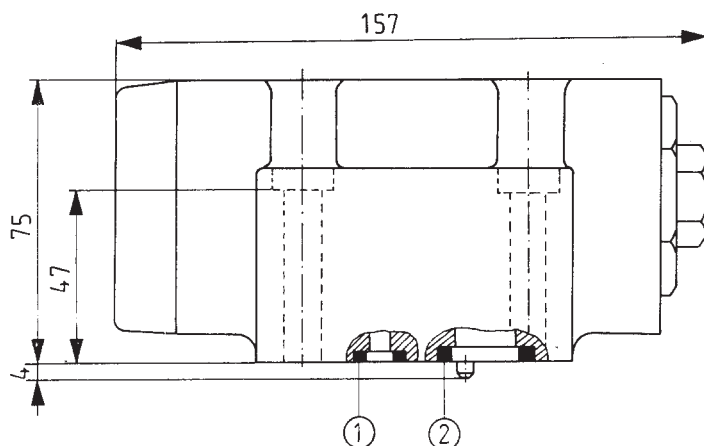
Řídící plochy

Verze ventilu	F ₁ [cm ²]	F ₂ [cm ²]	F ₃ [cm ²]	F ₄ [cm ²]	C [MPa]
UZSB 20...X	3,73	0,76	9,61	–	1,5
UZSB 20...Z	3,73	0,76	9,61	2,0	1,5

CELKOVÉ ROZMĚRY



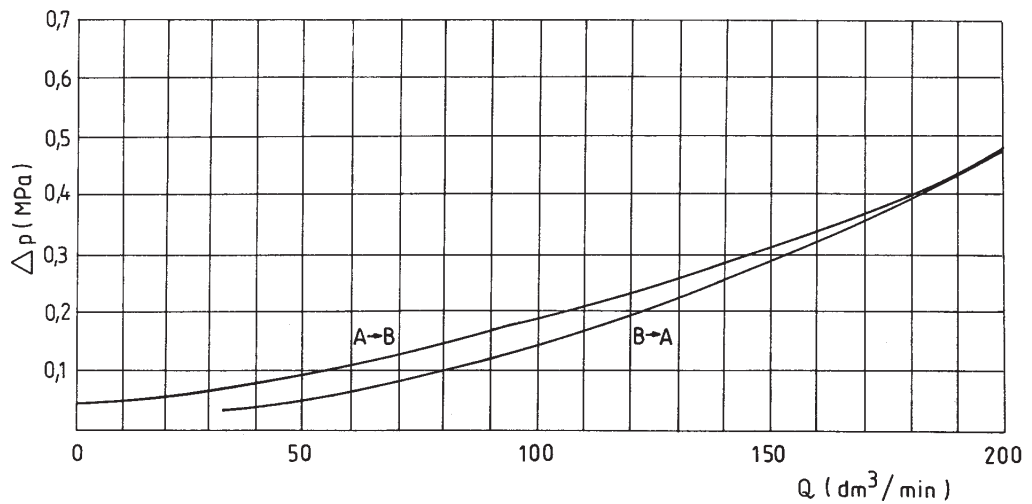
Pozice 1- O-kroužek 8,3 × 2,4 - 1 kus pro verzi X
 - 2 kusy pro verzi Z
 Pozice 2- O-kroužek 22 × 3 - 2 kusy



Požadovaná rovinnost a drsnost
 čelní plochy připojovací desky

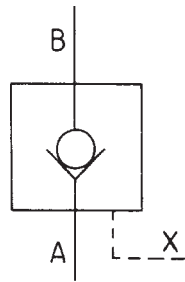
CHARAKTERISTIKA

měřeno při $v = 41 \text{ mm}^2/\text{s}$ a $T = 323 \text{ K}$

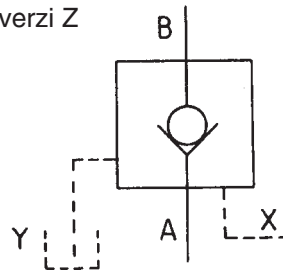


SCHÉMATA

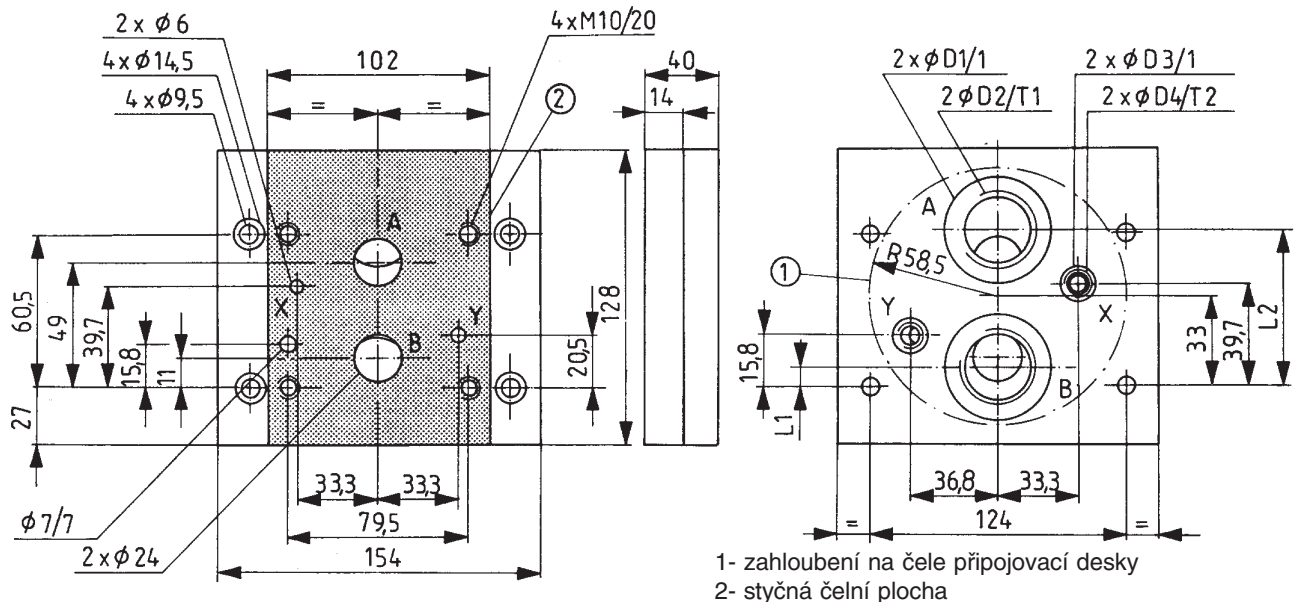
Hydraulické schéma
pro verzi X



pro verzi Z



ROZMĚRY PŘIPOJOVACÍ DESKY



1- zahloubení na čele přípojovací desky
2- styčná čelní plocha

Typ	L1	L2	D1	D2	D3	D4	T1	T2
G23/01	11	61	36	G3/4"	G1/4"	25	16	12
G41/01	3	63	43	G1"	G1/4"	25	18	12
G24/01	11	61	44	M27×2	M14×1,5	24	20	15
G23/02	3	63	49	M33×2	M14×1,5	24	22	15

Ventil se připevňuje k přípojovací desce pomocí šroubů M5×60 –10.9 PN-74/M-82302 (DIN 912) utahovacím momentem 69 Nm. Připevňovací šrouby a přípojovací desku je nutno objednat zvlášť.

JAK OBJEDNAT

Společně s objednávkou musí být výrobcí zaslán i tento kod

U Z S B 2 0 - / * *

Číslo série

10 = 10
(10-19) - montážní a přípojovací rozměry nezměněny

Svod netěsností

Interní svod (bez kanálu svodu netěsností) = X
Externí svod (s kanálem svodu netěsností) = Y

Těsnění

Kapaliny na bázi minerálního oleje = bez označení
Kapaliny na bázi fosfát esteru = V

Dodatečné požadavky

(musí být dohodnuto s výrobcem)

Příklad objednávky: UZSB 20-10/X

Q-HYDRAULIKA, Rakovník

Rabasova 2281, 269 01 Rakovník, tel./fax: 313 514 718

e-mail: info@q-hydraulika.cz, www.q-hydraulika.cz