



Q-HYDRAULIKA

ŘÍZENÝ ZPĚTNÝ VENTIL TYP UZSB 32

WK
252/11032

2004

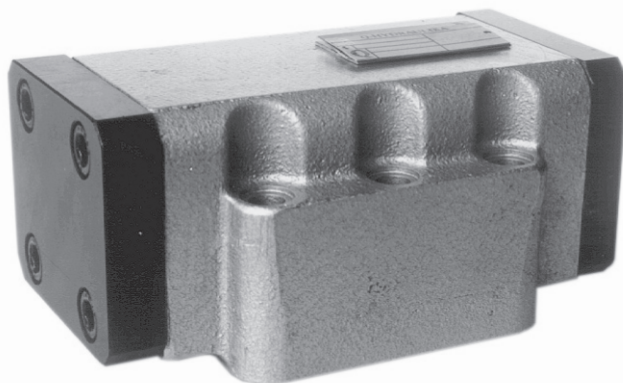
velikost 32

do 32 MPa

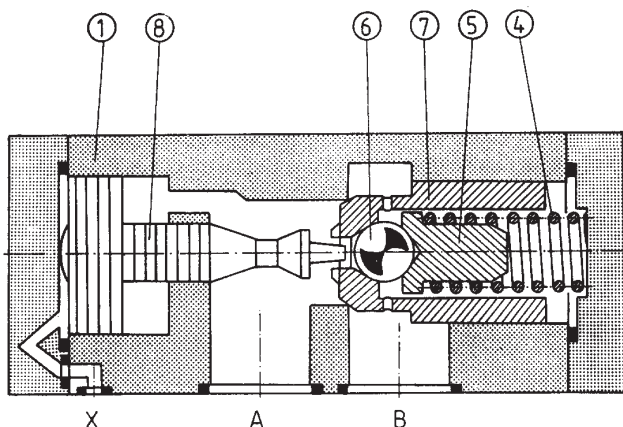
360 dm³/min

Řízené zpětné ventily pro montáž na připojovací desku se používají v hydraulických systémech, kde je požadován volný průtok v jednom směru a samočinné uzavření ve směru druhém s možností jeho otevření řídicím tlakem.

Ventily je možné instalovat, společně s připojovací deskou, v libovolné poloze. Těsnění stykových ploch je provedeno O-kroužky, které se dodávají s ventilem,

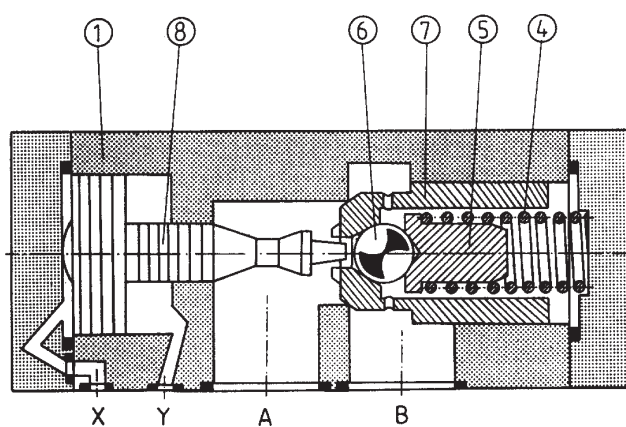


POPIS FUNKCE



Pouzdro 2 s vloženou zátkou 3 je namontováno do tělesa 1. Zátka 3 tvoří sedlo pro pružinu 4. Pružina 4, přes talířovitý kotouč, tlačí kuličku 6 na vnitřní hranu kuželky 7 a udržuje kuželku zavřenou.

Jestliže tlakový rozdíl v kanálu A přesáhne otevírací tlak daný pružinou, kuželka se posune ve válcovitém pouzdře a propojení z A do B je otevřeno.



Jestliže se do kanálu X přivede tlak, může olej také proudit z B do A. Tlak v kanálu X působí na plochu pístku 8, který posune kuličku 6 a následně kuželku 7. Prostory B a A jsou propojeny. Kapalina může protékat z B do A tak dlouho, jak dlouho působí řídicí tlak v kanálu X. Kanál Y je volitelný a slouží pro svod netěsností v podmínkách, kdy netěsnosti nemohou být svedeny do kanálu A.

TECHNICKÉ ÚDAJE

Hydraulická kapalina	Minerální olej nebo fosfát ester
Jmenovitá viskozita kapaliny	37 mm ² /s při teplotě 328 K
Rozsah viskozity	2,8 až 380 mm ² /s
Optimální pracovní teplota (kapaliny v nádrži)	313 až 328 K
Rozsah teploty kapaliny	243 až 343 K
Požadovaná filtrace	16 µm
Doporučená filtrace	10 µm
Maximální pracovní tlak	32 MPa
Otevírací tlak	0,05 MPa
Maximální pracovní tlak	32 MPa
Hmotnost	10 kg

PODKLADY PRO OVĚŘENÍ FUNKCE VENTILU

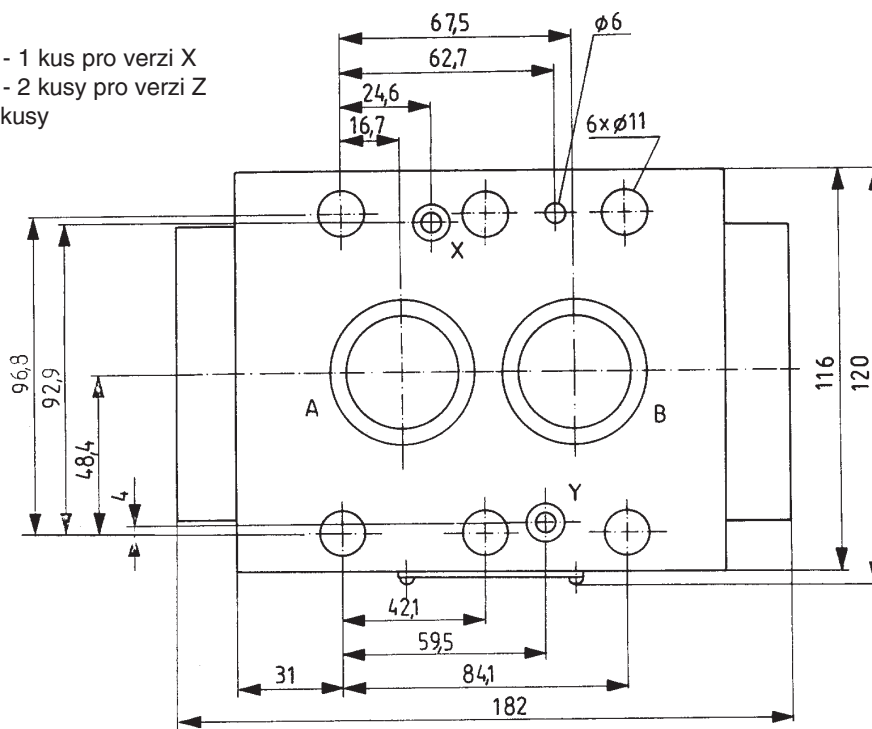
F₁ - plocha kuželky 7
 F₂ - plocha řídicí kuličky 6
 F₃ - plocha šoupátka 8
 F₄ - plocha tyčky šoupátka 8, opačná ploše F₃
 C - tlak působící na plochu F₃, potřebný pro překonání síly pružiny 4

Řídicí plochy

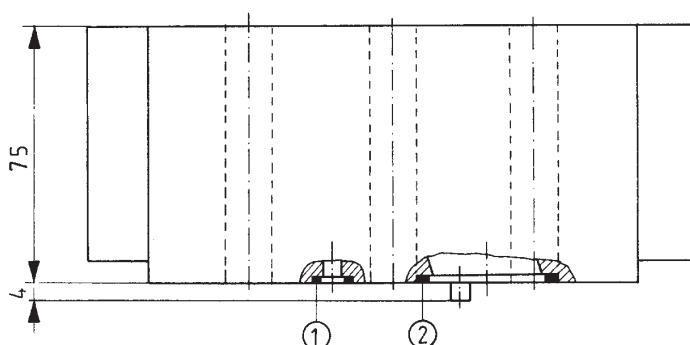
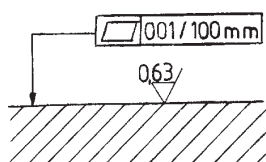
Verze ventilu	F ₁ [cm ²]	F ₂ [cm ²]	F ₃ [cm ²]	F ₄ [cm ²]	C [MPa]
UZSB 32...X	7,06	1,51	18,87	–	1,5
UZSB 32...Z	7,06	1,51	18,87	3,14	1,5

CELKOVÉ ROZMĚRY

Pozice 1- O-kroužek 8,3 × 2,4 - 1 kus pro verzi X
 - 2 kusy pro verzi Z
 Pozice 2- O-kroužek 26 × 3 - 2 kusy

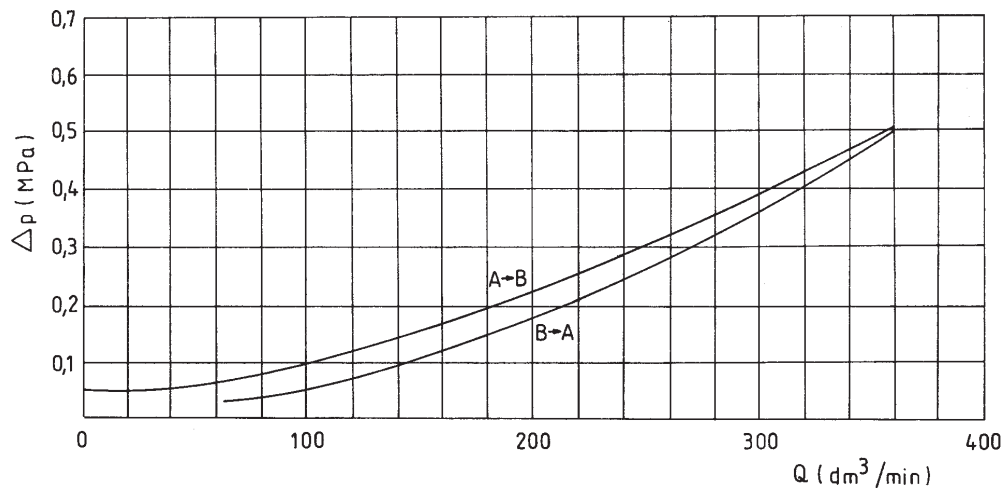


Požadovaná rovinnost a drsnost
 čelní plochy přípojovací desky



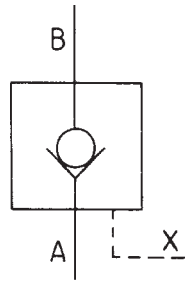
CHARAKTERISTIKY

měřeno při $v = 41 \text{ mm}^2/\text{s}$ a $T = 323 \text{ K}$

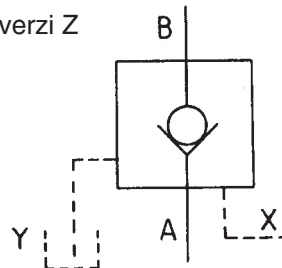


SCHÉMATA

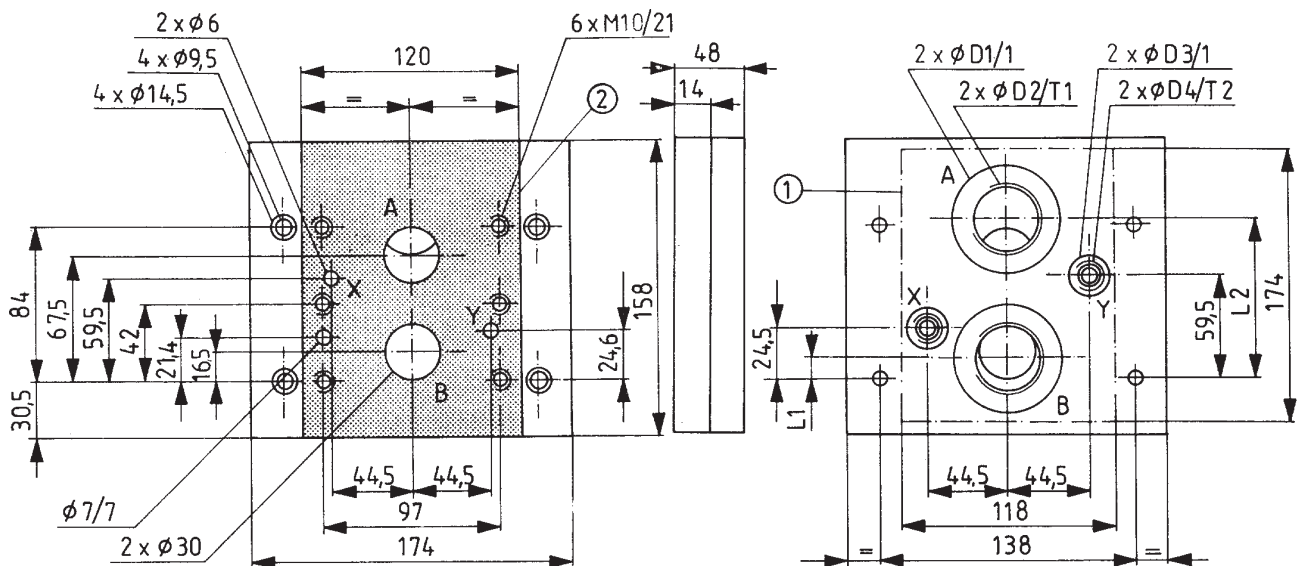
Hydraulické schéma
pro verzi X



pro verzi Z



ROZMĚRY PŘIPOJOVACÍ DESKY



1- zhloubení na čele přípojovací desky
2- styčná čelní plocha

Typ	L1	L2	D1	D2	D3	D4	T1	T2
G27/01	16,5	81,5	56	G1 1/4	25	G 1/4	20	12
G28/01	10	85	61	G1 1/2	25	G 1/4	22	12
G27/02	16,5	81,5	60	M42×2	24	M14×1,5	24	15
G28/02	10	85	71	M48×2	24	M14×1,5	26	15

Ventil se připevňuje k přípojovací desce pomocí šroubů M5×60 –10.9 PN-74/M-82302 (DIN 912) utahovacím momentem 69 Nm. Připevňovací šrouby a přípojovací desku je nutno objednat zvlášť.

JAK OBJEDNAT

Společně s objednávkou musí být výrobcí zaslán i tento kod

U Z S B 3 2 - / *

Číslo série

30 = 30
(30-39) - montážní a přípojovací rozměry nezměněny

Svod netěsností

Interní svod (bez kanálu svodu netěsností) = X
Externí svod (s kanálem svodu netěsností) = Y

Těsnění

Kapaliny na bázi minerálního oleje = bez označení
Kapaliny na bázi fosfát esteru = V

Dodatečné požadavky

(musí být dohodnuto s výrobcem)

Příklad objednávky: UZSB 32-30/X

Q-HYDRAULIKA, Rakovník

Rabasova 2281, 269 01 Rakovník, tel./fax: 313 514 718

e-mail: info@q-hydraulika.cz, www.q-hydraulika.cz