



Q-HYDRAULIKA

# ELEKTRICKY OVLÁDANÉ PŘÍMOČARÉ ŠOUPÁTKOVÉ ROZVÁDĚČE WE 5

## WK 304/11005

2004

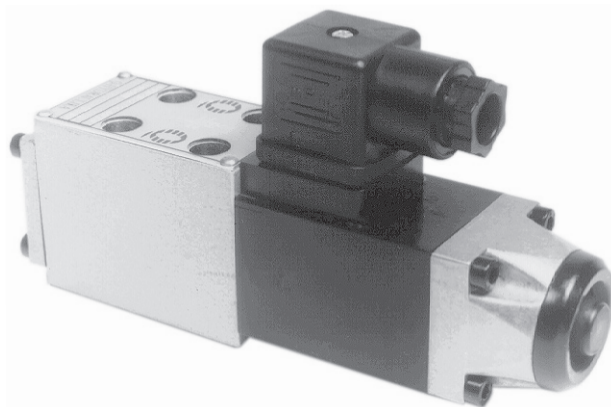
velikost 5

do 25 MPa

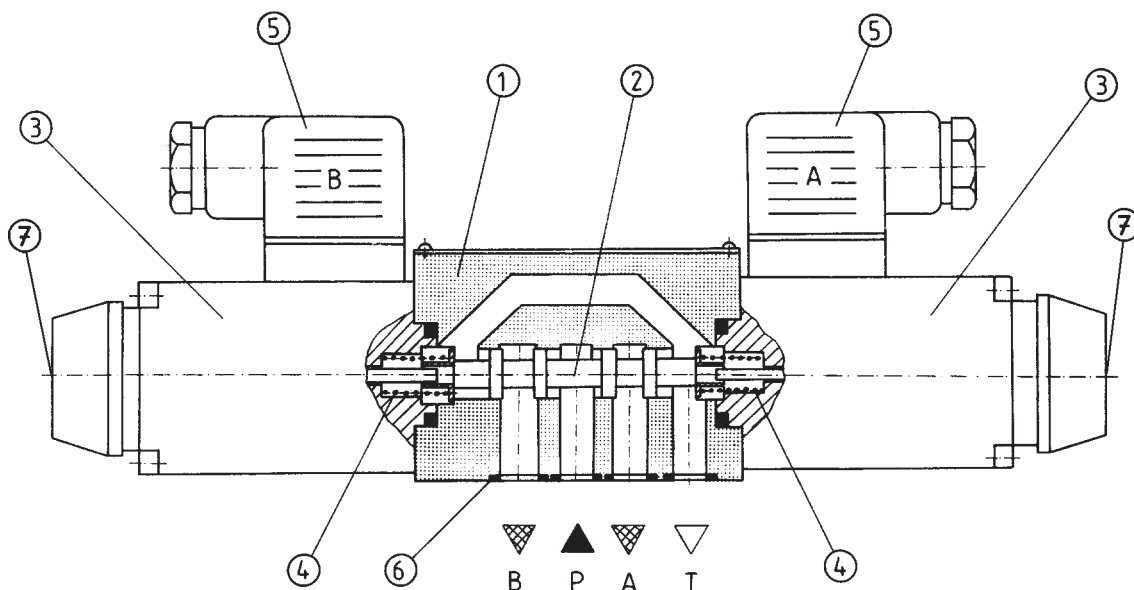
16 dm<sup>3</sup>/min

Přímočaré šoupátkové rozváděče jsou používány k řízení směru proudu kapaliny a tím i směru pohybu nebo udržení polohy spotřebiče (válce nebo hydromotoru).

Přímočaré šoupátkové rozváděče mohou být společně s přípojovací deskou montovány do hydraulických systémů v libovolné poloze. Těsnění stykových ploch je provedeno "O" kroužky, které jsou součástí ventilu.



### POPIS FUNKCE



Šoupátkové přímočaré rozváděče se uvádějí v činnost změnou polohy šoupátka 2, které se pohybuje v tělese 1 ve směru své podélné osy a tak buď odděluje nebo spojuje kanály A, B, P nebo T. Šoupátko se přesouvá působením sil, které vyvíjejí elektromagnety 3.

Návrat šoupátka a jeho vystředění je zajištěno středícími pružinami 4.

Tlačítko nouzového ovládní 7, které není součástí standardní dodávky, slouží k ovládní šoupátka v případě, že elektromagnety nejsou pod proudem.

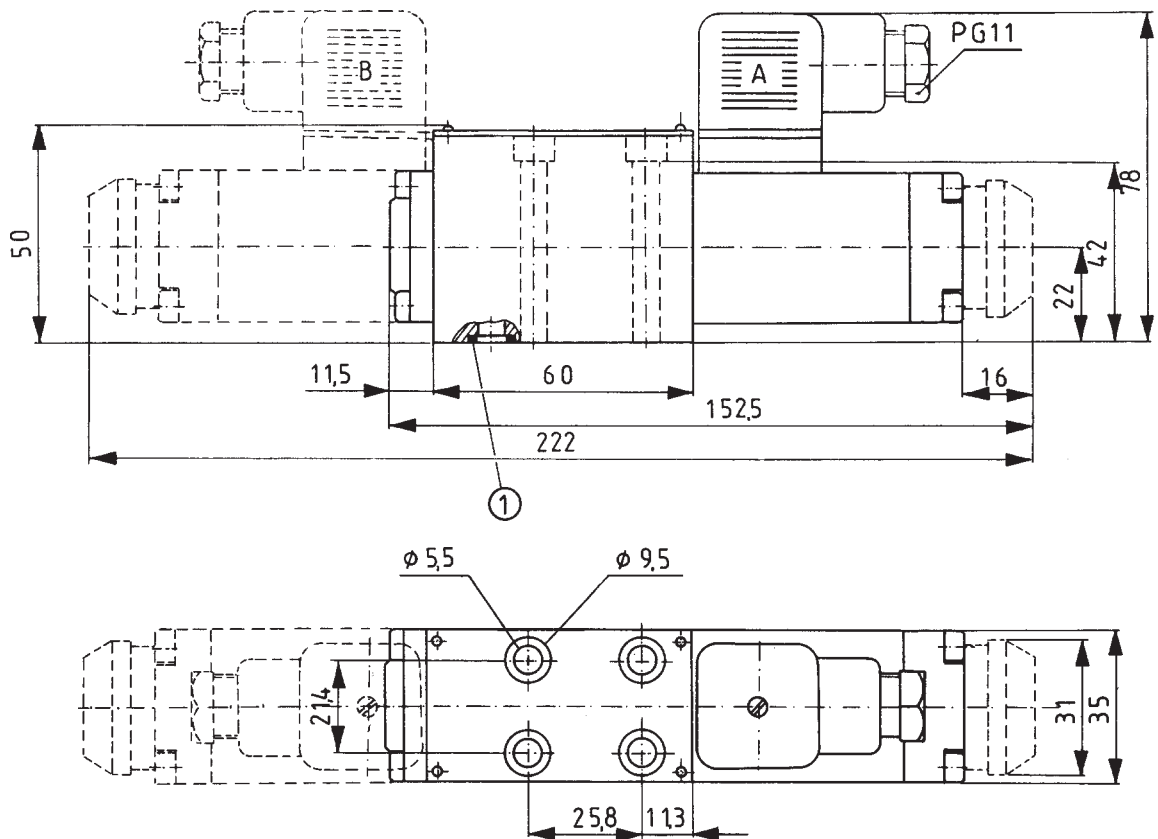
Šoupátkové rozváděče se vyrábějí v několika verzích: třípolohové, dvupolohové s vratnou pružinou, dvupolohové bez vratné pružiny, dvupolohové s aretací.

## TECHNICKÉ ÚDAJE

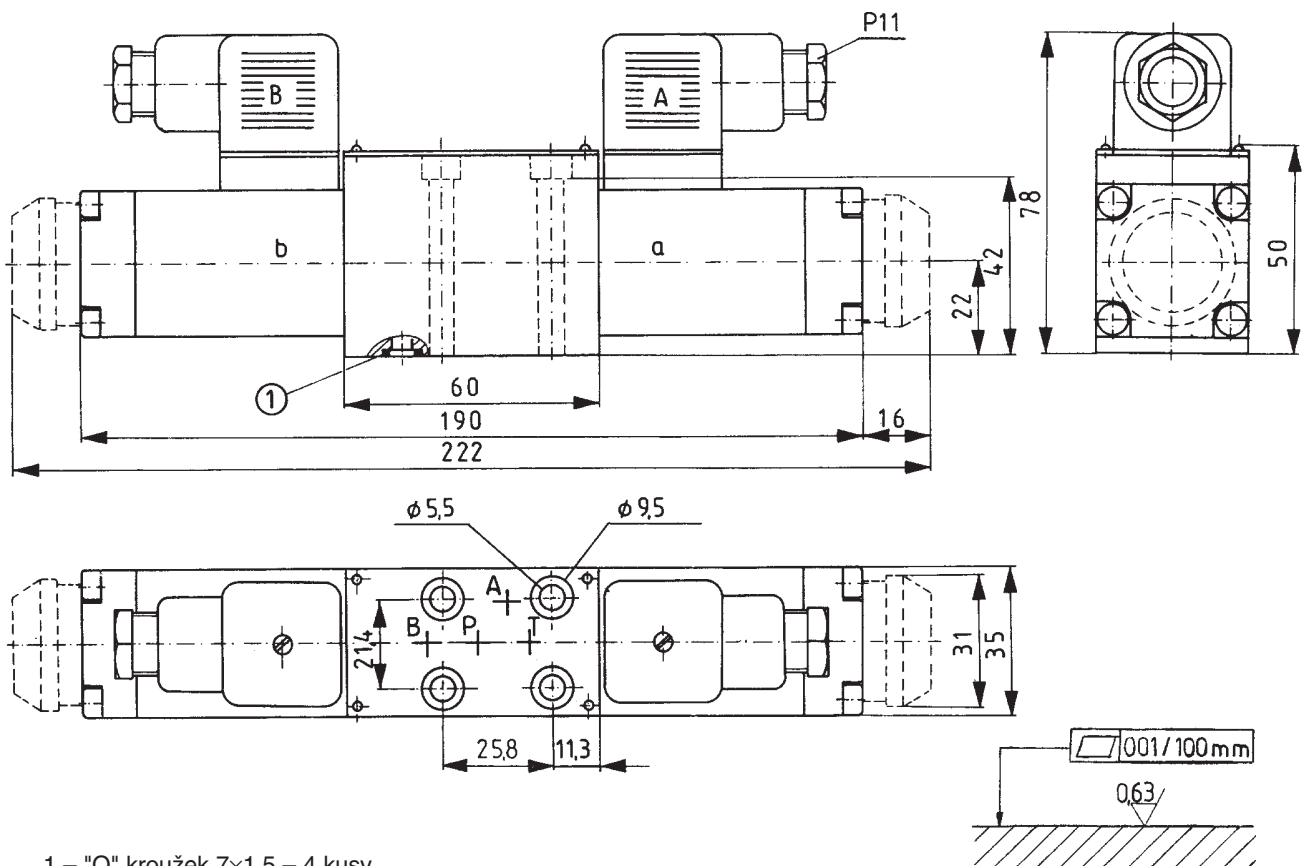
Hydraulická kapalina	Minerální olej	
Požadovaná filtrace	lepší než 25 mikronů	
Doporučená filtrace	lepší než 10 mikronů	
Jmenovitá viskozita kapaliny	37 mm <sup>2</sup> /s při teplotě 328 K	
Rozsah viskozity	2,8 až 380 mm <sup>2</sup> /s	
Optimální pracovní teplota (kapaliny v nádrži)	313 až 328 K	
Rozsah teploty kapaliny	243 až 343 K	
Maximální pracovní tlak	kanály P, A, B	kanál T
	25 MPa	6 MPa
Průtokový průřez v poloze "0"	šoupátko typ W	šoupátko typ Q
	3% jmenovitého průřezu	6% jmen. průřezu
Napětí elektromagnetů	stejnoseměrný	střídavý, 50 Hz
	12, 24, 110 V	110, 220 V
Požadovaný příkon	26 W	–
Přidržovací proud	–	46 VA
Záběrový proud	–	130 VA
Pracovní interval	nepřetržitý	nepřetržitý
Čas sepnutí	40 ms	25 ms
Čas odpadu	30 ms	20 ms
Maximální teplota okolního prostředí	323 K	
Maximální teplota cívky	423 K	
Maximální četnost spínání	stejnoseměrný	střídavý 50Hz
	15 000 1/hod	7 200 1/hod
Elektrické krytí	IP 65	
Hmotnost	1,4 kg	

# CELKOVÉ A PŘIPOJOVACÍ ROZMĚRY

Dvupolohový šoupátkový rozváděč



Třípolohový šoupátkový rozváděč

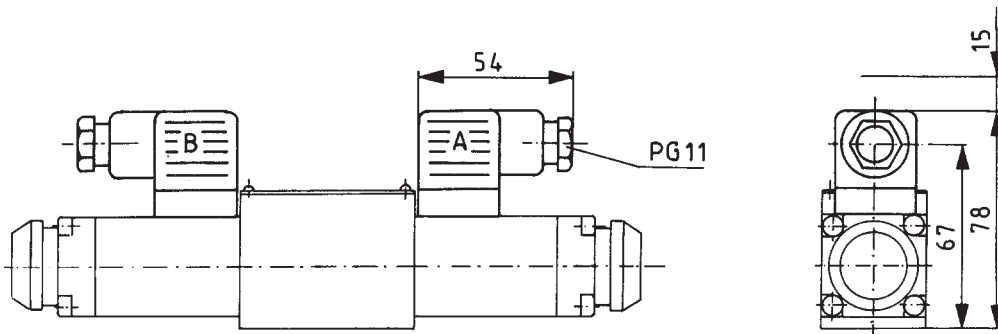


1 – "O" kroužek 7×1,5 – 4 kusy

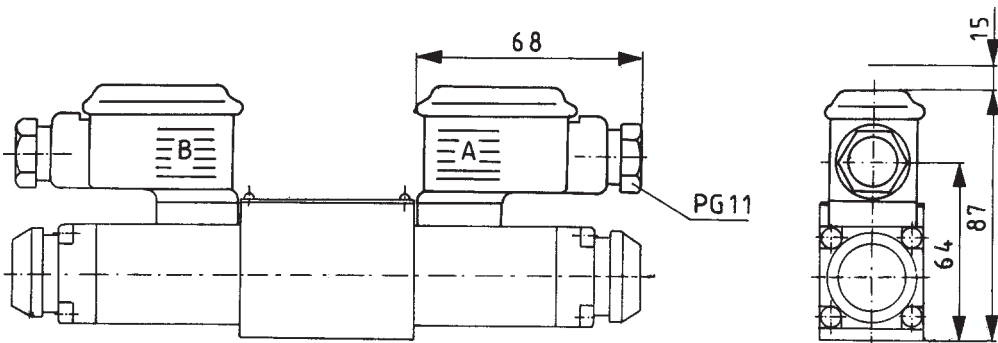
Požadovaná rovinnost a drsnost připojovací plochy

# ELEKTRICKÉ PŘIPOJENÍ

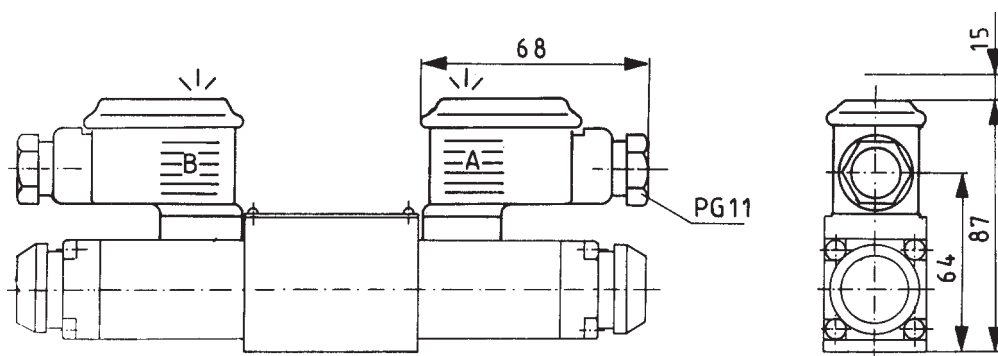
Z4



Z5



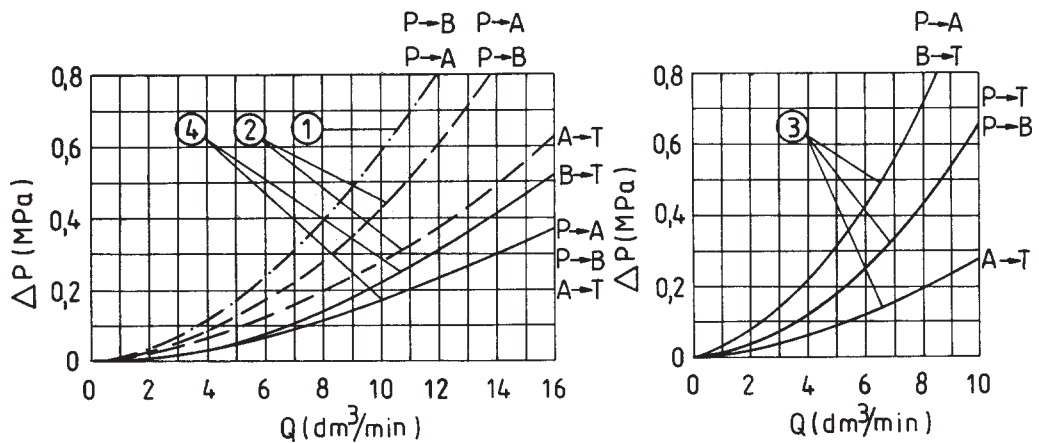
Z5L



## CHARAKTERISTIKY

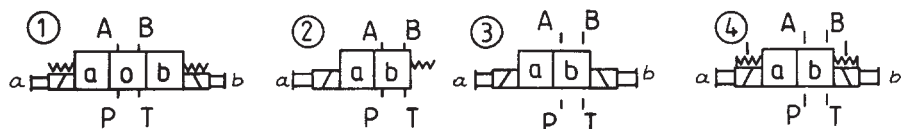
Měřeno při  $v = 41 \text{ mm}^2/\text{s}$  a  $T = 323 \text{ K}$

Tlakové ztráty vztažené na průtok pro různé typy šoupátek



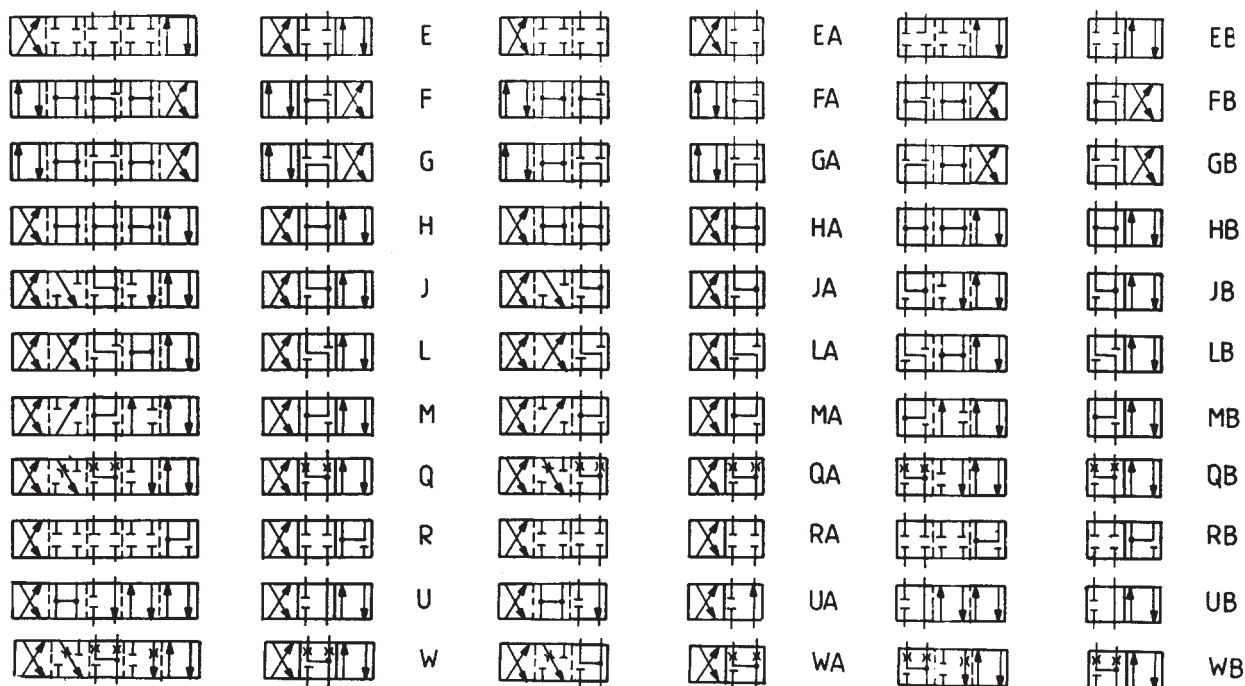
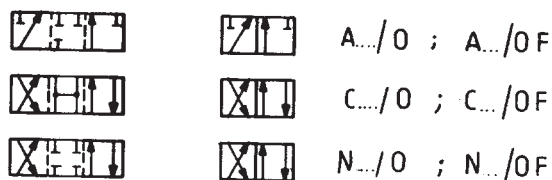
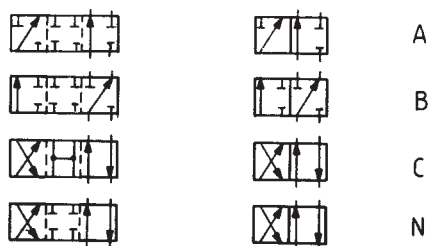
- 1- šoupátko typ B
- 2- šoupátko typ R
- 3- šoupátko typ G
- 4- další typy šoupátek

## SCHEMATICKÉ ZNAČENÍ

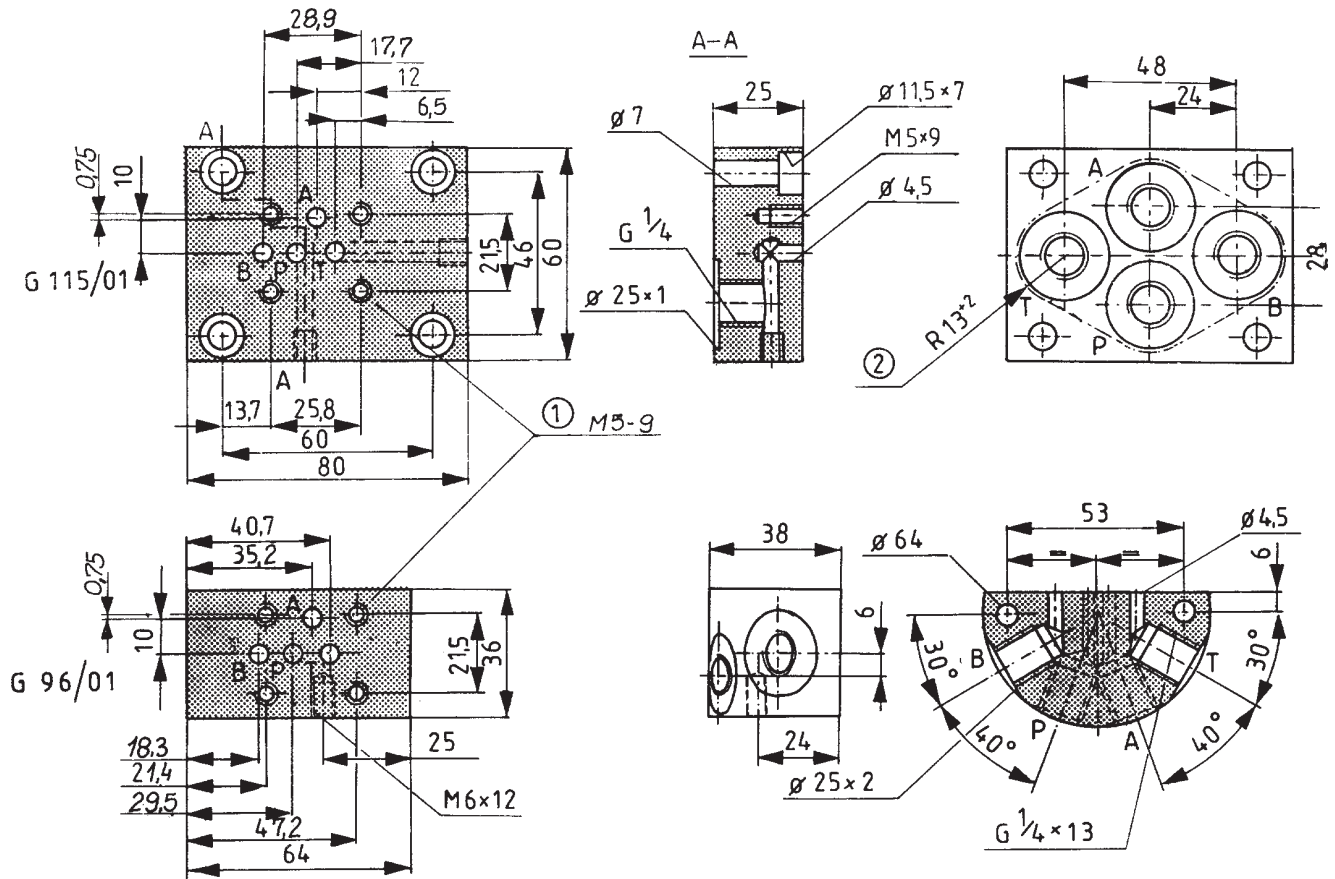


- 1 – schematické označení pro třípolohový šoupátkový rozvaděč se středěním pružinami  
 2 – schematické označení pro dvupolohový šoupátkový rozvaděč s vratnou pružinou  
 3 – schematické označení pro dvupolohový šoupátkový rozvaděč bez vratných pružin  
 4 – schematické značení pro dvupolohový šoupátkový rozvaděč s aretací

Symbole pro šoupátka a mezipolohy



## ROZMĚRY PŘIPOJOVACÍ DESKY



Hmotnost: přibližně 0,7 kg

- 1- montážní plocha  
2- zahloubení na čele připojovací desky

Šrouby pro připojení rozváděče k připojovací desce	Utahovací moment
4x M5x50-10.9 PN-74/M-82302 (DIN 912)	9 Nm

Poznámka: Připojovací deska a montážní šrouby musejí být objednány zvlášť.

## JAK OBJEDNAT

V objednávce zaslané výrobci musí být uveden i následující typový kód:

	<b>W E 5</b>		<b>/</b>						<b>*</b>
--	--------------	--	----------	--	--	--	--	--	----------

### Počet pracovních kanálů

3 cestný rozváděč = 3  
4 cestný rozváděč = 4

### Typ šoupátka

Viz schémata na straně 5

### Číslo serie

6.2 = 6.2  
(6.0-6.9) - celkové a připojovací rozměry nezměněny

### Zajištění polohy šoupátka

Středěno pružinami = bez označení  
Bez vratné pružiny = 0  
Bez vratné pružiny, s aretací = OF

### Napětí elektromagnetů

Stojnosměrný proud 12 V = G 12  
Stojnosměrný proud 24 V = G 24  
Stojnosměrný proud 110 V = G 110  
Střídavý proud 110 V, 50Hz = W 110-50  
Střídavý proud 220 V, 50 Hz = W 220-50

### Nouzové ruční ovládání

S nouzovým ovládáním = N  
Bez nouzového ovládání = bez označení

### Elektrické připojení

Úhlový konektor = Z4  
Úhlový konektor se světelnou indikací = Z4L

### Těsnění

Pro kapaliny na bázi minerálního oleje = bez označení  
Pro kapaliny na bázi fosfát esteru = V

**Dodatečné požadavky** (musí být dohodnuto s výrobcem)

Příklad kódování: 4WE5E 6.2/G24 NZ 4

## POZNÁMKY

**Q-HYDRAULIKA, Rakovník**  
Rabasova 2281, 269 01 Rakovník, tel./fax: 313 514 718  
e-mail: [info@q-hydraulika.cz](mailto:info@q-hydraulika.cz), [www.q-hydraulika.cz](http://www.q-hydraulika.cz)