



Q-HYDRAULIKA

HYDRAULICKY OVLÁDANÉ PŘÍMOČARÉ ŠOUPÁTKOVÉ ROZVÁDĚČE WH 6

WK
303/11006

2004

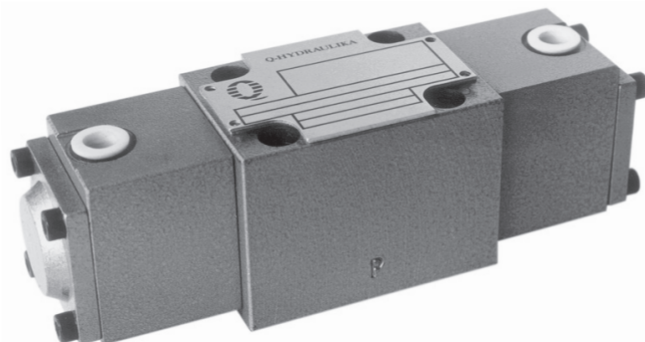
velikost 6

do 31,5 MPa

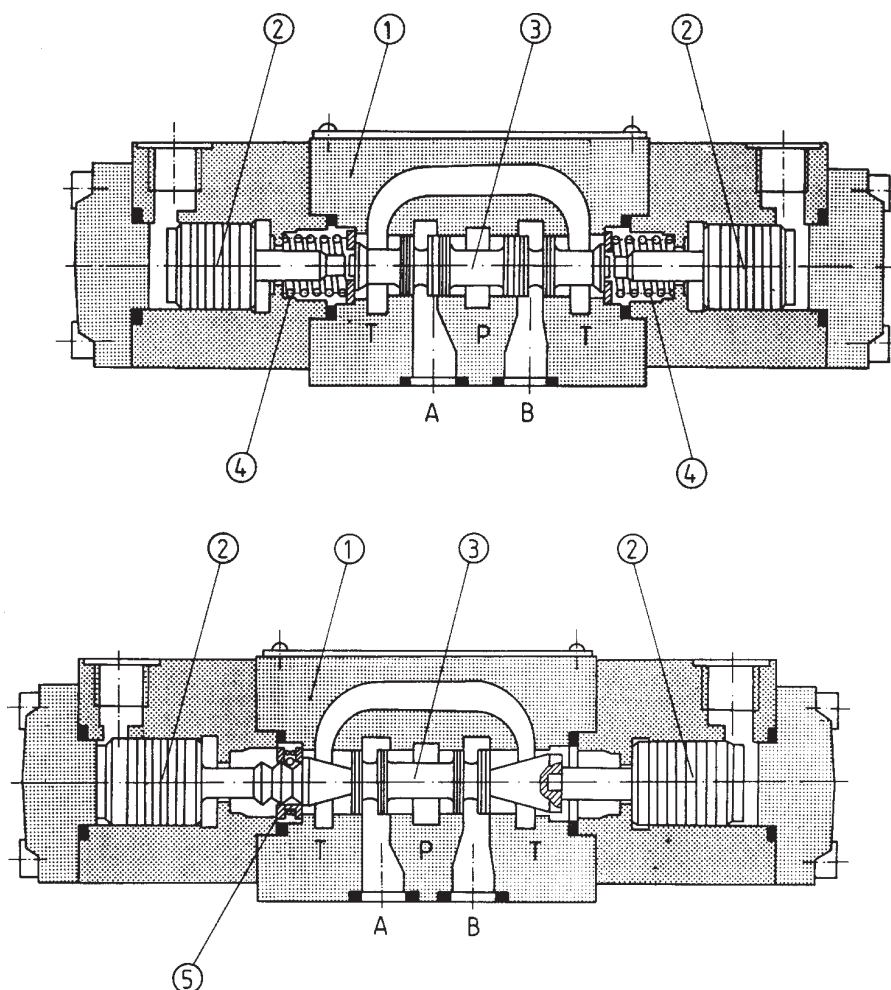
60 dm³/min

Přímočaré šoupátkové rozváděče jsou používány k řízení směru proudu kapaliny a tím i směru pohybu nebo udržení polohy spotřebiče (válece nebo hydromotoru).

Přímočaré šoupátkové rozváděče mohou být společně s přípojovací deskou montovány do hydraulických systémů v libovolné poloze. Těsnění stykových ploch je provedeno "O" kroužky, které jsou součástí ventilu.



POPIS FUNKCE



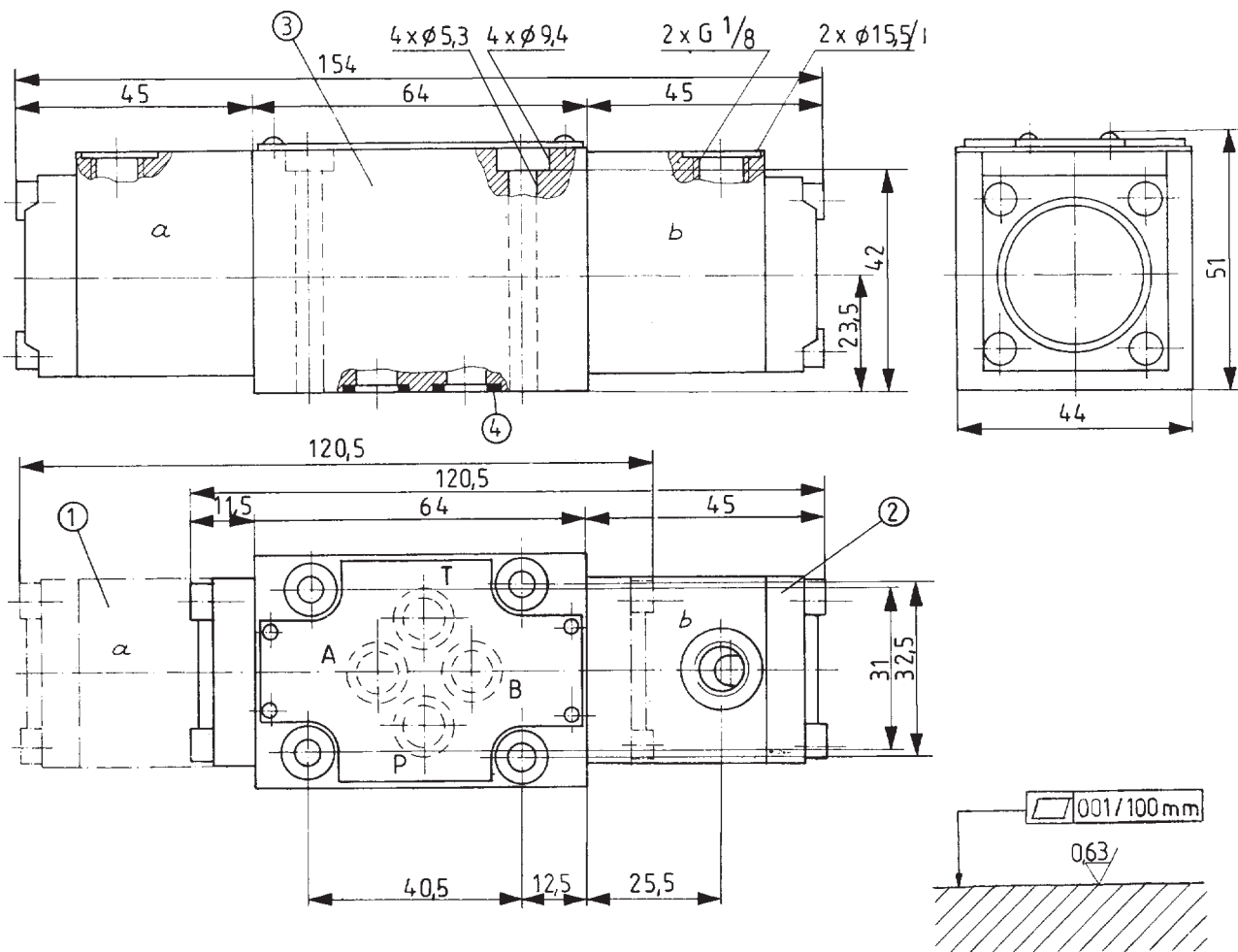
Rozváděč se uvádí do činnosti změnou polohy šoupátka (3), které pohybem ve své podélné ose odděluje nebo propojuje v tělese (1) kanály A, B, P nebo T. Šoupátko se přesouvá pomocí řídicích pístků (2). Středící pružiny (4) způsobí, že se šoupátko vrátí do své neutrální polohy.

Rozváděče se vyrábějí v několika verzích: Třípolohové, dvoupolohové s vratnou pružinou, dvoupolohové bez vratné pružiny a dvoupolohové s aretací.

TECHNICKÉ ÚDAJE

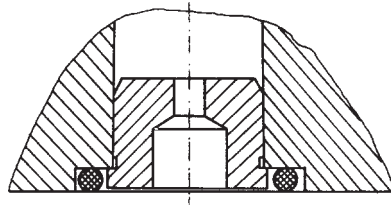
Hydraulická kapalina	Minerální olej	
Požadovaná filtrace	lepší než 16 µm	
Doporučená filtrace	lepší než 10 µm	
Jmenovitá viskozita kapaliny	37 mm ² /s při teplotě 328K	
Rozsah viskozity	2,8 až 380 mm ² /s	
Optimální provozní teplota (kapaliny v nádrži)	313 až 328 K	
Teplotní rozsah prac. kapaliny	243 až 343K	
Maximální pracovní tlak	Kanál P, A, B	Kanál T
	31,5 MPa	16 MPa
Minimální řídicí tlak	0,6 až 1 MPa	
Maximální řídicí tlak	20 MPa	
Hmotnost s jednou řídicí komorou	1,3 kg	
Hmotnost se dvěma řídicími komorami	1,8 kg	

CELKOVÉ A PŘIPOJOVACÍ ROZMĚRY



Požadovaná rovinnost a drsnost
připojovací plochy

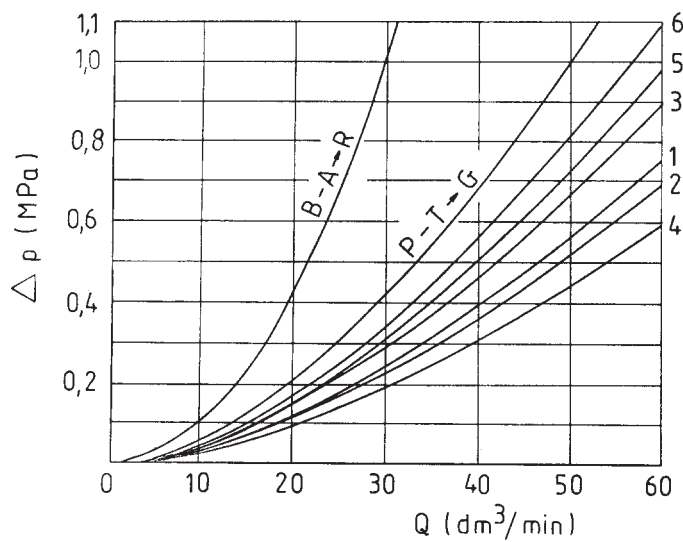
- Pozice 1, 2 - rozváděč s jednou řídicí komorou
- Pozice 3 - rozváděč se dvěma řídicími komorami
- Pozice 4 - "O"-kroužek 9,2x1,8 - 4 kusy



Instalace vložené trysky

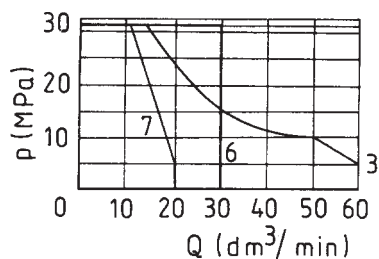
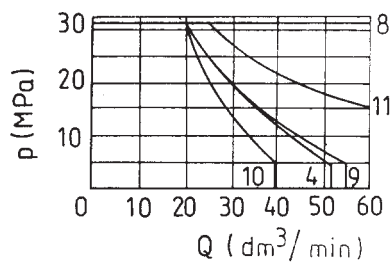
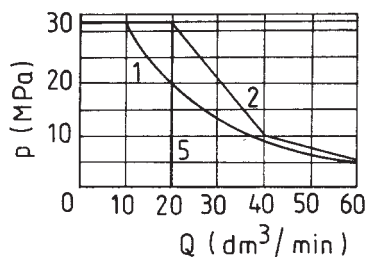
CHARAKTERISTIKY

Měřeno při $v = 41 \text{ mm}^2/\text{s}$ a $T = 323 \text{ K}$



	A	B	C	D	E	F	G	H	J	L	M	P	Q	R	T	U	V	W	Y
P - A	3	3	1	5	3	2	5	2	1	1	2	2	1	5	5	3	1	1	5
P - B	3	3	1	5	3	3	3	4	1	1	4	3	1	5	3	1	2	1	5
A - T	-	-	3	3	1	3	6	2	2	2	3	3	2	4	6	3	1	2	3
B - T	-	-	1	3	1	5	6	2	1	2	3	5	1		6	3	1	2	3

Křivky průtoku pro různé typy šoupátek

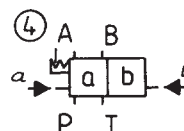
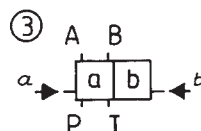
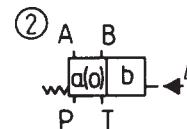
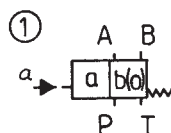


p=0,6 MPa		p=1 MPa	
1	A, B	1	A, B
2	C, D, Y	8	C, D, Y, E, G, H, J
3	E, J, L, U, M, Q, V, W, E1	8	L, U, M, Q, V, W, E1
4	F, P	9	F, P
5	T	10	R
6	G, H	11	T
7	P	—	—
8	A, C, D ... / O ... / OF	8	A, C, D ... / O ... / OF

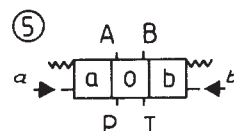
Křivky průtoku pro různé typy šoupátek při řídicím tlaku 0,6 MPa a 1,0 MPa

SCHÉMATICKÉ ZNAČENÍ

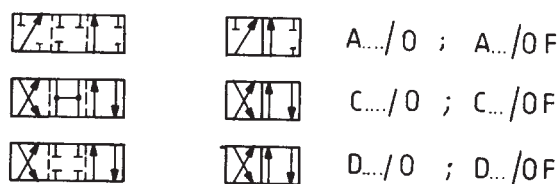
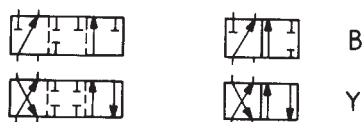
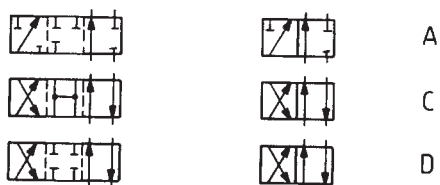
Hydraulické schéma pro šoupátkový rozváděč



- Pozice 1, 2 - dvupolohový rozváděč s vratnou pružinou
- Pozice 3 - dvupolohový rozváděč bez vratné pružiny
- Pozice 4 - dvupolohový rozváděč bez vratné pružiny a s aretací
- Pozice 5 - třípolohový rozváděč středěný pružinami



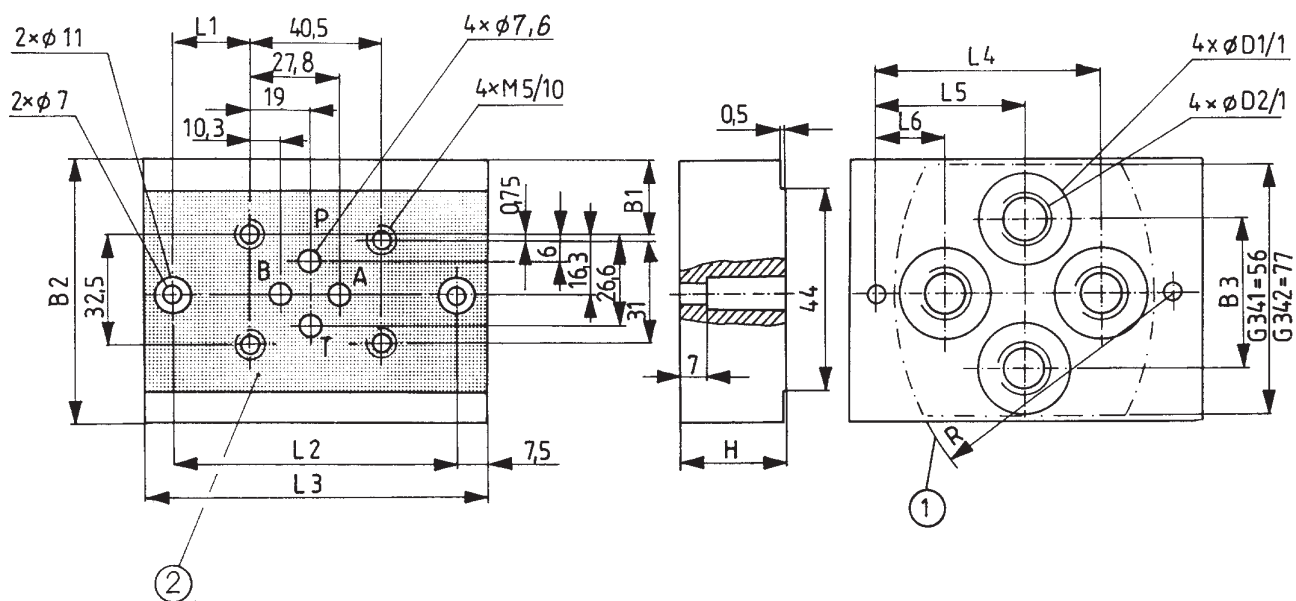
Symbole šoupátek a mezipolohy



		E			EA			EB
		F			FA			FB
		G			GA			GB
		H			HA			HB
		J			JA			JB
		L			LA			LB
		M			MA			MB
		P			PA			PB
		Q			QA			QB
		R			RA			RB
		T			TA			TB
		U			UA			UB
		V			VA			VB
		W			WA			WB

Poznámka: Symbol E má verzi E s polohou překrytí jako pro šoupátko P.
 Šoupátka typu W mají v neutrální poloze otevřený průřez přibližně 3% jmenovitého průřezu.
 Šoupátka typu Q mají v neutrální poloze otevřený průřez přibližně 6% jmenovitého průřezu.

ROZMĚRY PŘIPOJOVACÍ DESKY



Hmotnost: přibližně 0,8 kg

- 1 - montážní plocha
2 - zahloubení na čele přípojovací desky

Typ	B1	B2	B3	L1	L2	L3	L4	L5	L6	H	D1	D2	R	T
G341/01	12,7	58	34	21	80	95	55	40	25	25	22	G1/4	70	13
G342/01	23,7	80	44	26	90	105	69	45	21	30	28	G3/8	85	13
G341/02	12,7	58	34	21	80	95	55	40	25	25	22	M14×1,5	70	15
G342/02	23,7	80	44	26	90	105	69	45	21	30	27	M16×1,5	85	16

Šrouby pro připojení rozváděče k přípojovací desce	Utahovací moment
4x M5x50-10.9 PN-74/M-82302 (DIN 912)	9 Nm

Poznámka: Připojovací deska a montážní šrouby musejí být objednány zvlášť.

JAK OBJEDNAT

V objednávce zaslané výrobci musí být uveden i následující typový kód:

W H 6 / *
| | | | | | | |

Počet pracovních kanálů

3 cestný rozváděč = 3
4 cestný rozváděč = 4

Typ šoupátka

Viz schémata na straně 5

Číslo série

51 = 51
(51-59) - celkové a připojovací rozměry nezměněny

Zajištění polohy šoupátka

Středěno pružinami = bez označení
Bez vratné pružiny = 0
Bez vratné pružiny, s aretací = OF

Vložená tryska

Bez vložené trysky = bez označení
Vložená tryska Ø 0,8 = B08
Vložená tryska Ø 1,0 = B10
Vložená tryska Ø 1,2 = B12

Těsnění

Pro kapaliny na bázi minerálního oleje = bez označení
Pro kapaliny na bázi fosfát esteru = V

Dodatečné požadavky (musí být dohodnuto s výrobcem)

Příklad kódování: 4WH6E 51/B08

POZNÁMKY

Q-HYDRAULIKA, Rakovník
Rabasova 2281, 269 01 Rakovník, tel./fax: 313 514 718
e-mail: info@q-hydraulika.cz, www.q-hydraulika.cz