



Q-HYDRAULIKA

# PŘÍMOČARÝ ŠOUPÁTKOVÝ ROZVÁDĚČ TYPU WMD 5 OVLÁDANÝ KOLEČKEM

WK  
302/12005

2004

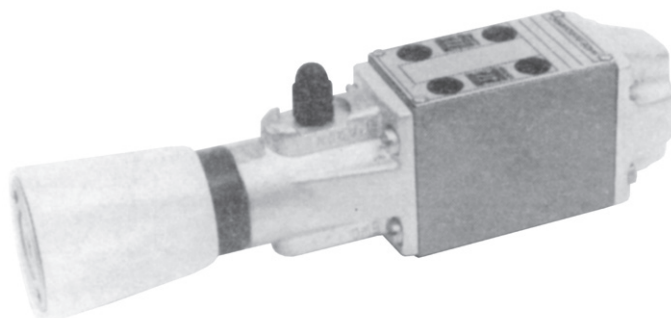
velikost 5

do 31,5 MPa

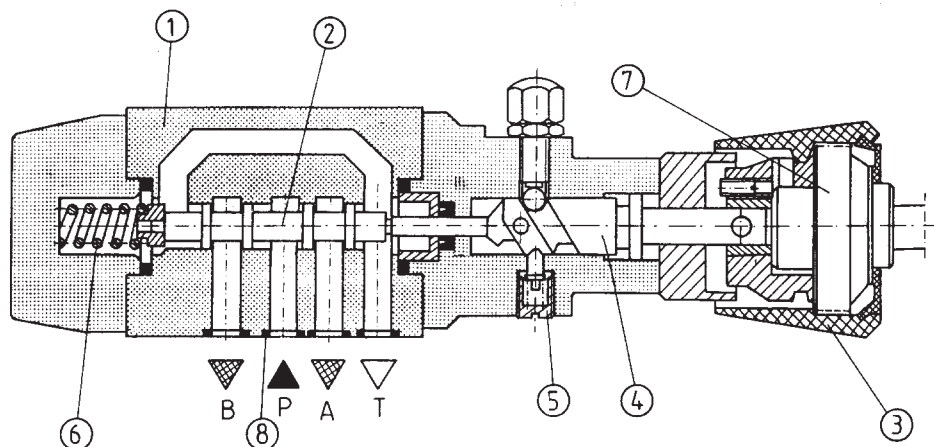
16 dm<sup>3</sup>/min

Přímočaré šoupátkové rozváděče jsou používány k řízení směru proudu kapaliny a tím i směru pohybu nebo udržení polohy spotřebiče (válece nebo hydromotoru).

Přímočaré šoupátkové rozváděče mohou být společně s přípojovací deskou montovány do hydraulických systémů v libovolné poloze. Těsnění stykových ploch je provedeno "O" kroužky, které jsou součástí ventilu.



## POPIS FUNKCE



V tělese (1) jsou kolem podélného otvoru vytvořeny prstencovité zápichy. V hlavním otvoru je umístěno pohyblivé šoupátko. Jestliže se šoupátko posune, propojuje nebo odděluje kanály v tělese.

Různé řídicí funkce jsou přímo závislé na tvaru řídicího šoupátka.

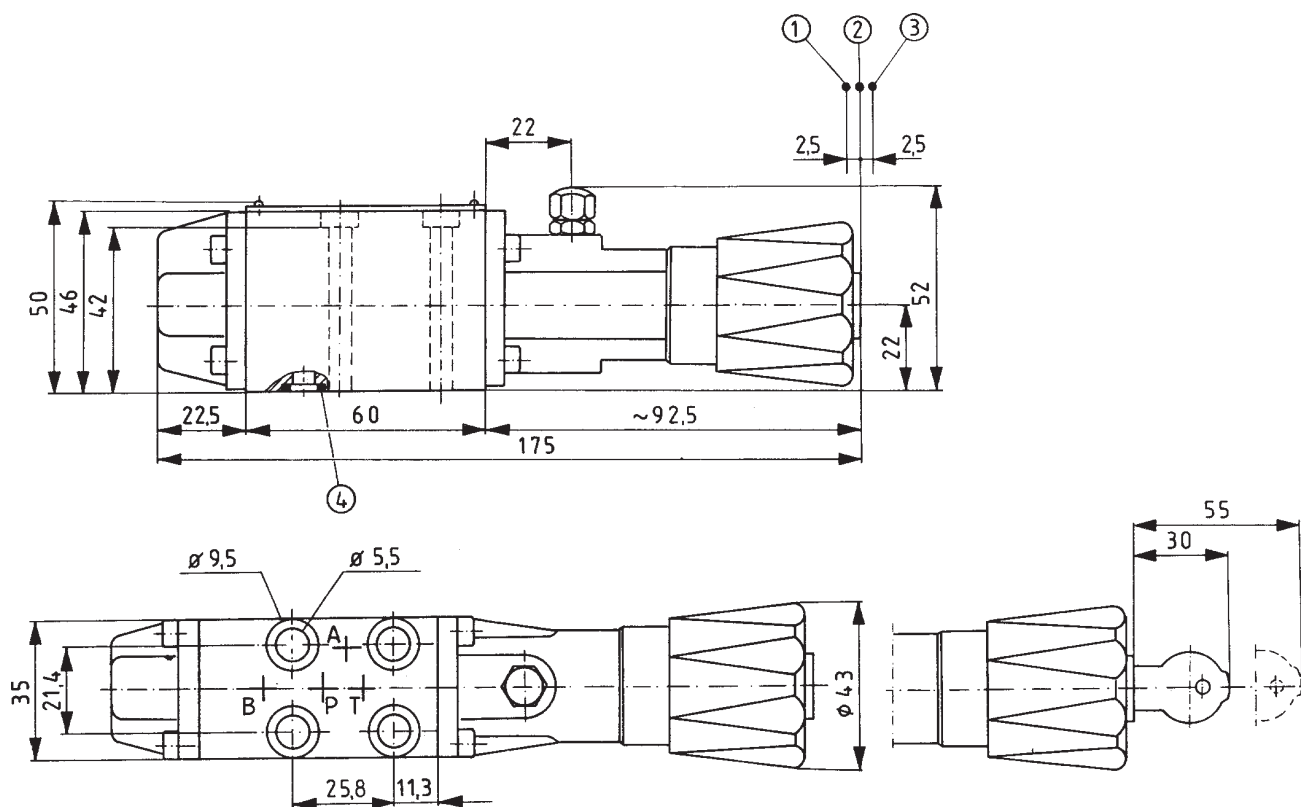
Pohyb šoupátka je umožněn hřídelkou (4), která mění rotační pohyb na posuvný.

Otáčením ručního kolečka (3), které může být uzamykatelné (7), se uvádí rozváděč do činnosti. Poloha šoupátka může být zajištěna aretací (5). Pružina (6), která je ve stálém styku se šoupátkem vymezuje vůle systému.

## TECHNICKÉ ÚDAJE

Hydraulická kapalina	Minerální olej, fosfát ester	
Požadovaná filtrace	lepší než 16 mikronů	
Doporučená filtrace	lepší než 10 mikronů	
Jmenovitá viskozita kapaliny	37 mm <sup>2</sup> /s při teplotě 328 K	
Rozsah viskozity	2,8 až 380 mm <sup>2</sup> /s	
Optimální pracovní teplota (kapaliny v nádrži)	313 až 328 K	
Rozsah teploty kapaliny	243 až 343 K	
Maximální pracovní tlak	kanály P, A, B	kanál T
	31,5 MPa	6 MPa
Průtokový průřez v poloze "0"	šoupátko typ W	šoupátko typ Q
	3% jmenovitého průřezu	6% jmen. průřezu
Krouticí moment na otočném knoflíku	12 až 14 Ncm	
Hmotnost	1,3 kg	

## CELKOVÉ ROZMĚRY

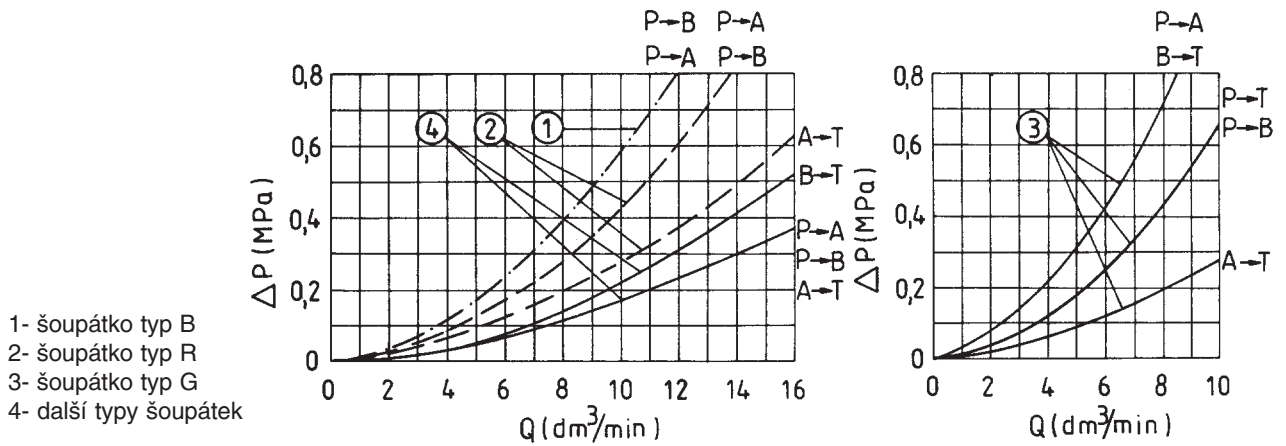


- 1 - Poloha "a" pro dvou a třípolohové rozváděče
- 2 - Poloha "0" pro třípolohové rozváděče a poloha "b" pro dvoupolohové rozváděče
- 3 - Poloha "b" pro dvou nebo třípolohové rozváděče
- 4 - O-kroužek 7×1,5 - 4 kusy

Požadovaná rovinnost a drsnost čelní plochy  
připojovací desky

## CHARAKTERISTIKY

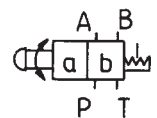
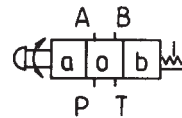
Měřeno při  $v = 41 \text{ mm}^2/\text{s}$  a  $T = 323 \text{ K}$



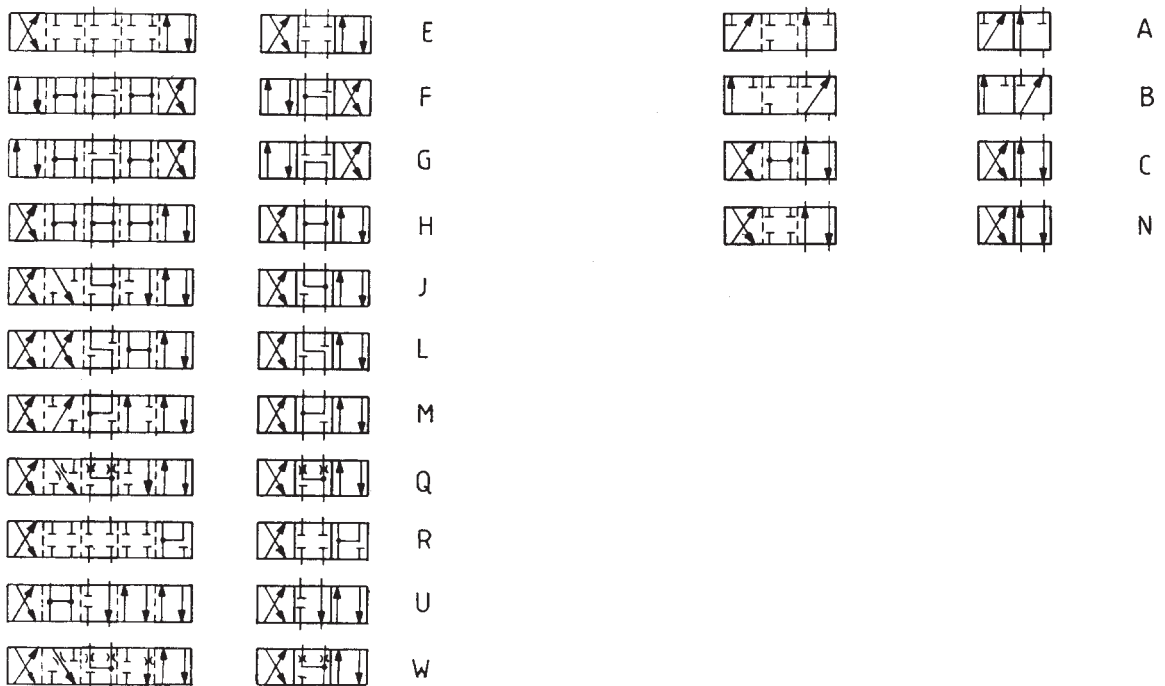
Závislost tlakového spádu a průtoku pro jednotlivé typy šoupátek

## SCHÉMATICKÉ ZNAČENÍ

Schémat dvupolohových a třípolohových rozváděčů ovládaných otočným kolečkem.



Symbols šoupátek a mezipolohy.



## JAK OBJEDNAT

V objednávce zaslané výrobci musí být uveden i následující typový kód:

**W M M      5      / F      \***

### Počet pracovních kanálů

3 cestný rozváděč = 3  
4 cestný rozváděč = 4

### Otočný knoflík

Normální = bez označení  
uzamykatelný = A

### Typ šoupátka

Viz symboly na straně 3

### Číslo série

2.4 = 2.4  
(2.0-2.9) - celkové a přípojovací rozměry nezměněny

### Zajištění polohy šoupátka

Středěno pružinami = bez označení  
S aretací = OF

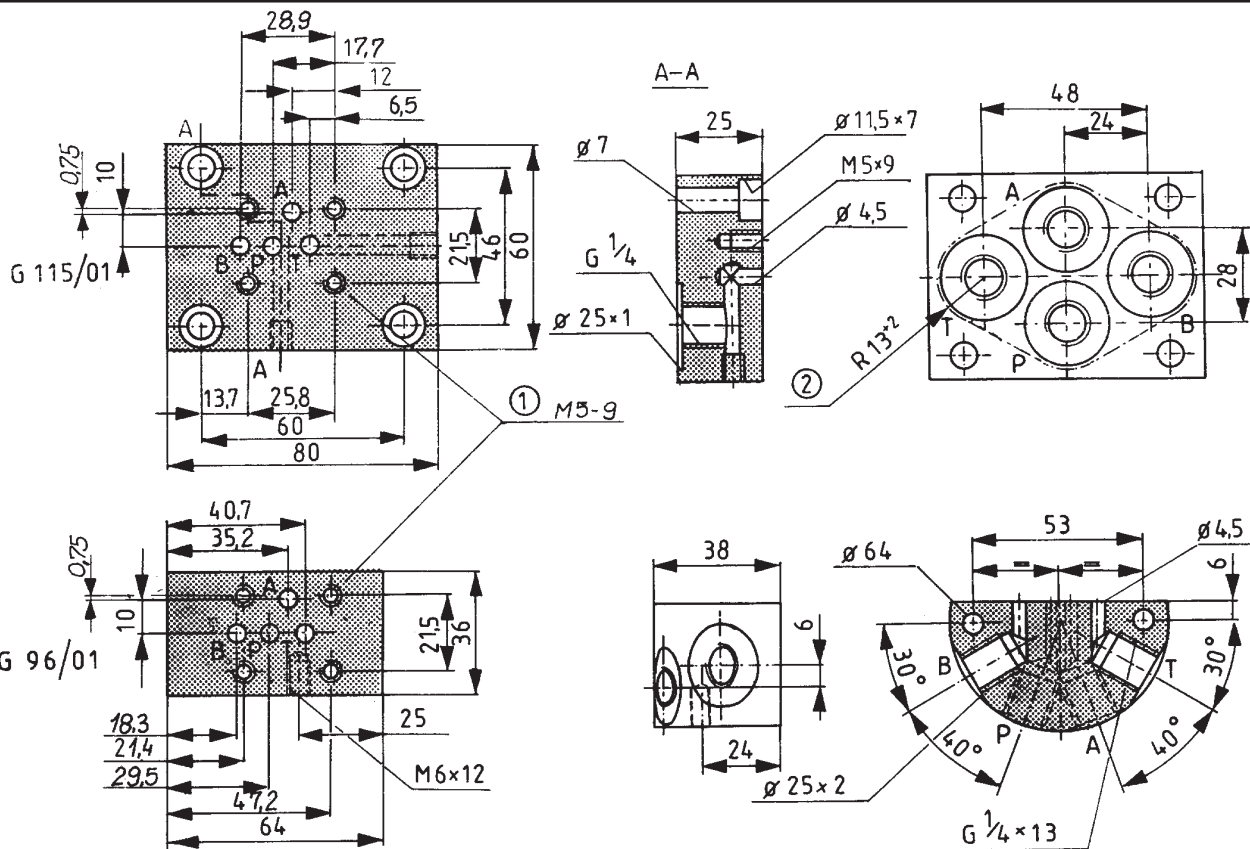
### Těsnění

Pro kapaliny na bázi minerálního oleje = bez označení  
Pro kapaliny na bázi fosfát esteru = V

### Dodatečné požadavky (musí být dohodnuto s výrobcem)

Příklad kódování: 4 WMDA 5E2.4/F

## ROZMĚRY PŘIPOJOVACÍ DESKY



Hmotnost: přibližně 0,7 kg

1 - montážní plocha

2 - zahloubení na čele přípojovací desky

Poznámka: Přípojovací deska a montážní šrouby musí být objednány zvlášť.

Šrouby pro připojení rozváděče k přípojovací desce

4x M5x50-10.9 PN-74/M-82302 (DIN 912)

Utahovací moment

9 Nm

**Q-HYDRAULIKA, Rakovník**

Rabasova 2281, 269 01 Rakovník, tel./fax: 313 514 718

e-mail: info@q-hydraulika.cz, www.q-hydraulika.cz