



Q-HYDRAULIKA

## PŘÍMOČARÝ ŠOUPÁTKOVÝ ROZVÁDĚČ TYPU WMD 6 OVLÁDANÝ KOLEČKEM

velikost 6

do 31,5 MPa

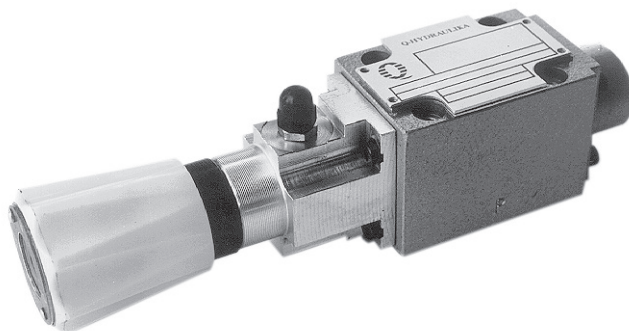
60 dm<sup>3</sup>/min

WK  
302/12006

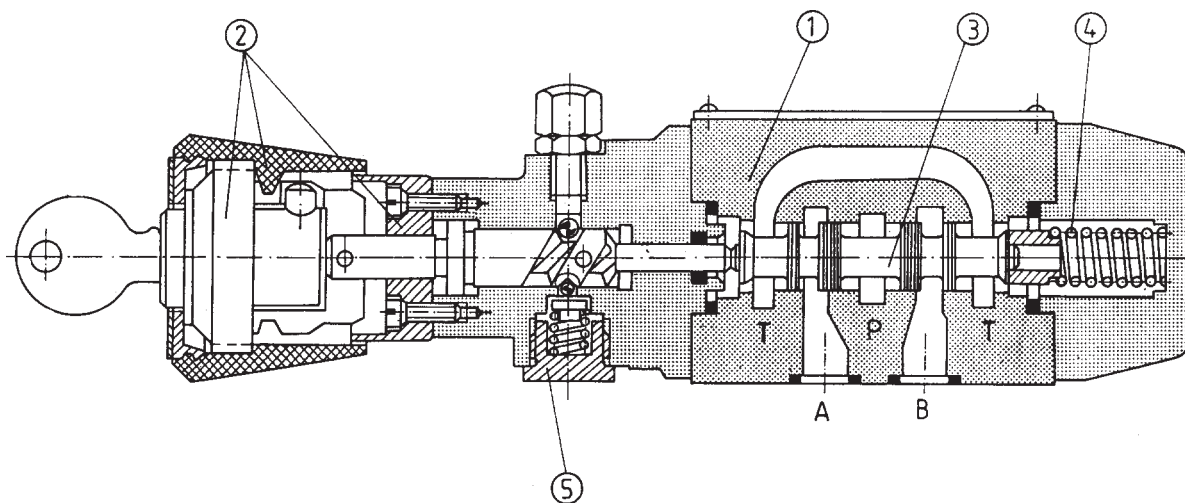
2004

Přímočaré šoupátkové rozváděče jsou používány k řízení směru proudu kapaliny a tím i směru pohybu nebo udržení polohy spotřebiče (válec nebo hydromotoru).

Přímočaré šoupátkové rozváděče mohou být společně s přípojovací deskou montovány do hydraulických systémů v libovolné poloze. Těsnění stykových ploch je provedeno "O" kroužky, které jsou součástí ventilu.



### POPIS FUNKCE



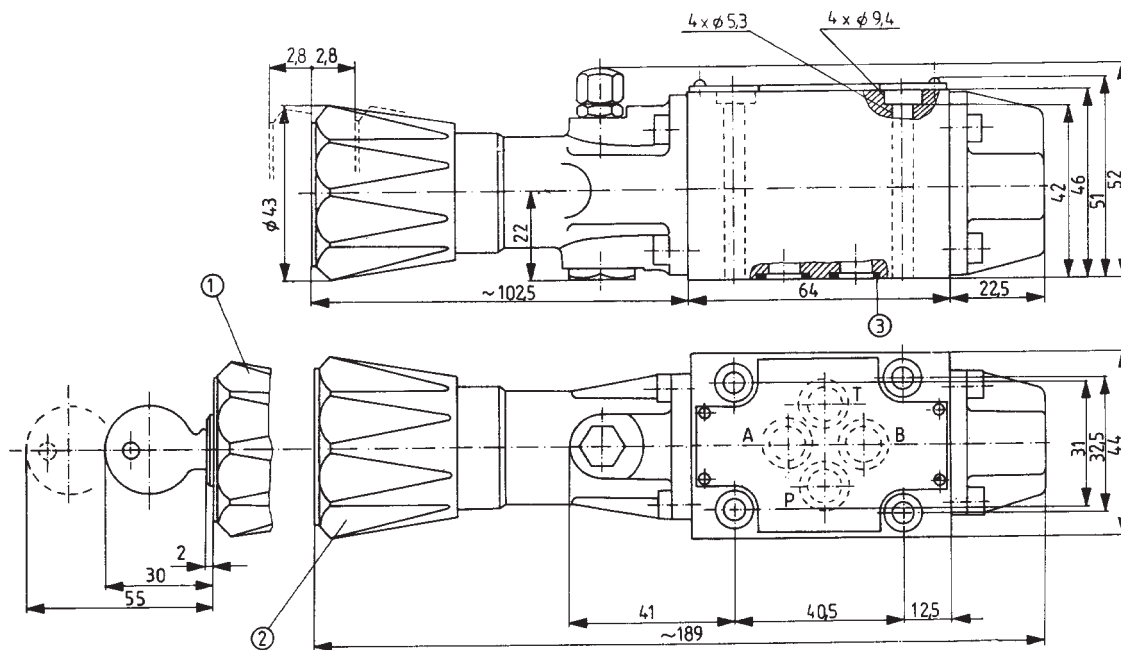
Rozváděč se uvádí do činnosti změnou polohy šoupátka (3), které pohybem ve své podélné ose odděluje nebo propojuje v tělese (1) kanály A, B, P nebo T. Šoupátko se přesouvá pomocí otočného knoflíku (2) a pružiny (4).

Rozváděče se vyrábějí jako třípolohové nebo dvoupolohové s aretací.

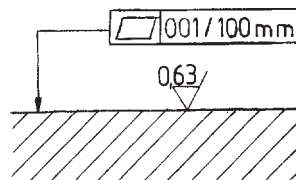
## TECHNICKÉ ÚDAJE

Hydraulická kapalina	Minerální olej, fosfát ester	
Požadovaná filtrace	lepší než 16 mikronů	
Doporučená filtrace	lepší než 10 mikronů	
Jmenovitá viskozita kapaliny	37 mm <sup>2</sup> /s při teplotě 328 K	
Rozsah viskozity	2,8 až 380 mm <sup>2</sup> /s	
Optimální pracovní teplota (kapaliny v nádrži)	313 až 328 K	
Rozsah teploty kapaliny	243 až 343 K	
Maximální pracovní tlak	kanály P, A, B	kanál T
	31,5 MPa	16 MPa
Pracovní krouticí moment na otočném knoflíku	1,5 Nm	
Hmotnost	1,3 kg	

## CELKOVÉ ROZMĚRY

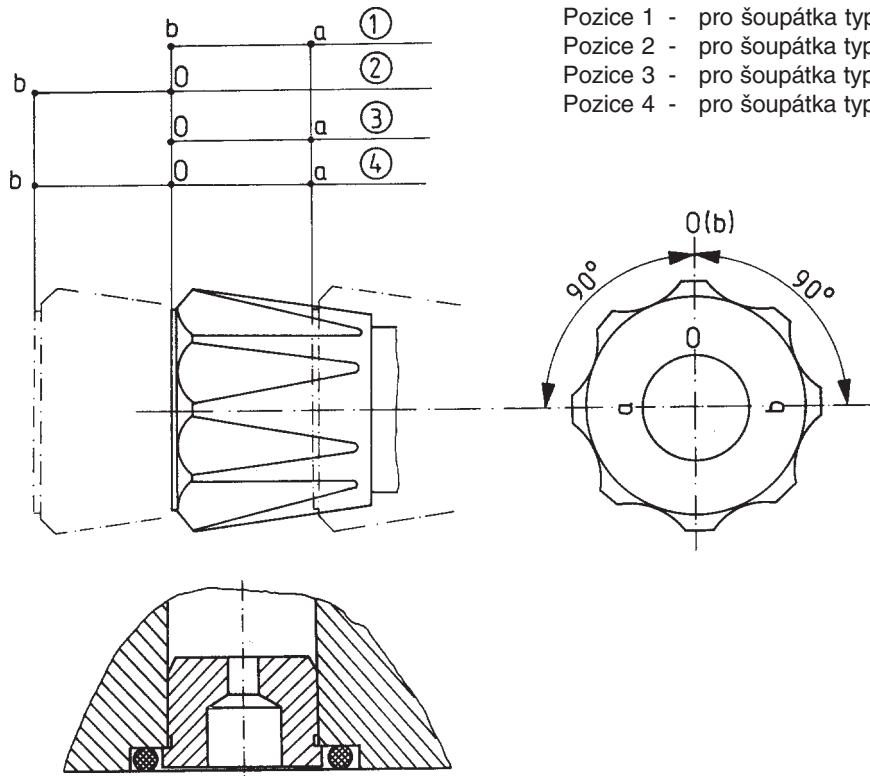


- Pozice 1 - verze rozváděče s uzamykatelným otočným knoflíkem  
 Pozice 2 - verze rozváděče s neuzamykatelným otočným knoflíkem  
 Pozice 3 - O-kroužek 9,2×1,8 - 4 kusy



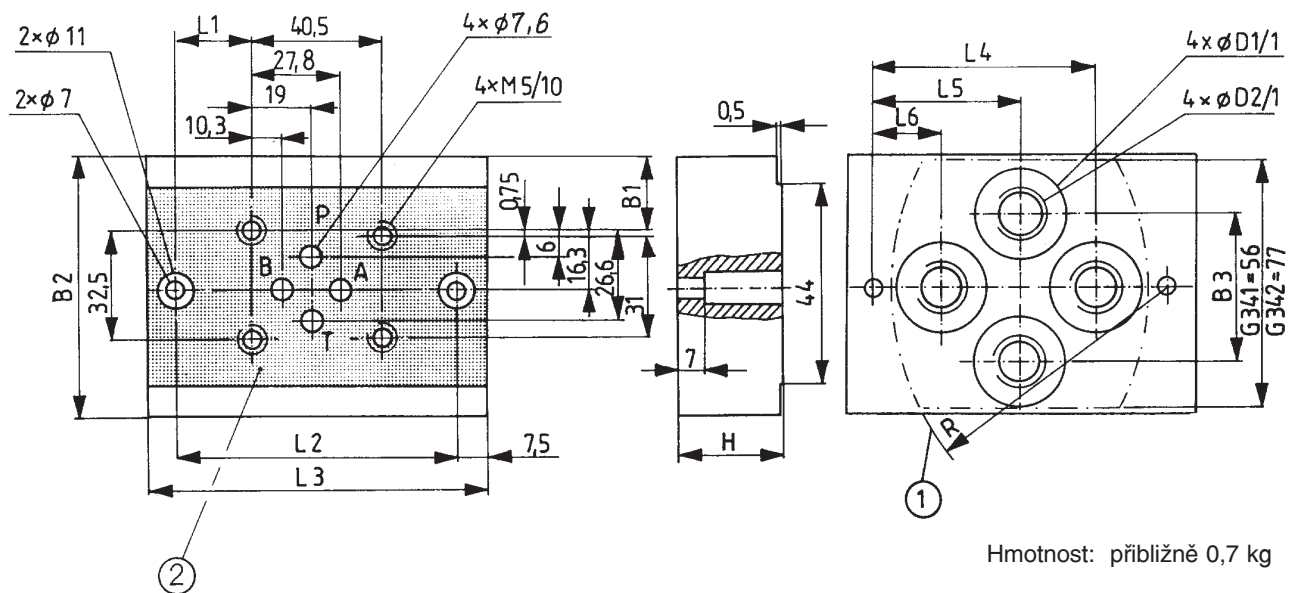
Požadovaná rovinnost a drsnost čelní plochy  
připojovací desky

## POLOHY OTOČNÉHO KNOFLÍKU



Instalace trysky do kanálu T

## ROZMĚRY PŘIPOJOVACÍ DESKY



Hmotnost: přibližně 0,7 kg

Typ	B1	B2	B3	L1	L2	L3	L4	L5	L6	H	D1	D2	R	T
G341/01	12,7	58	34	21	80	95	55	40	25	25	22	G1/4	70	13
G342/01	23,7	80	44	26	90	105	69	45	21	30	28	G3/8	85	13
G341/02	12,7	58	34	21	80	95	55	40	25	25	22	M14×1,5	70	15
G342/02	23,7	80	44	26	90	105	69	45	21	30	27	M16×1,5	85	16

1 - montážní plocha

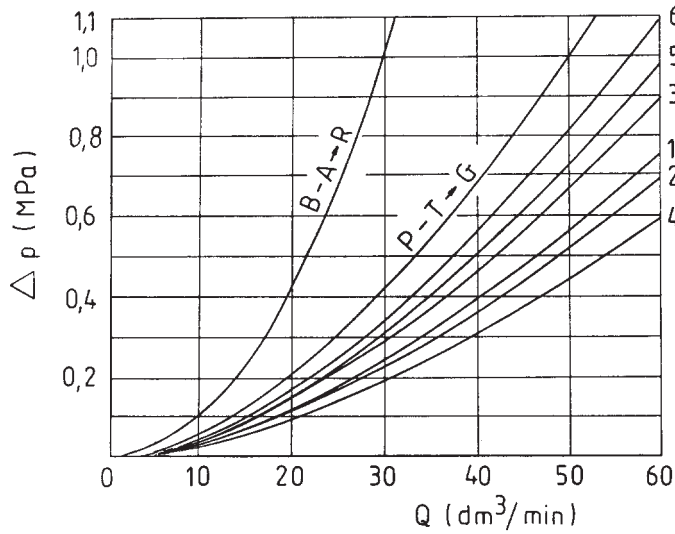
2 - zhloubení na čele připojovací desky

Poznámka: Připojovací deska a montážní šrouby musí být objednány zvlášť.

Šrouby pro připojení rozváděče k připojovací desce	Utahovací moment
4x M5×50-10.9 PN-74/M-82302 (DIN 912)	9 Nm

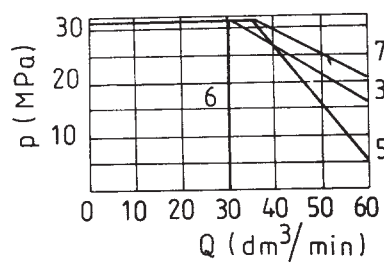
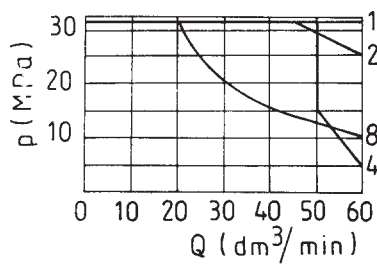
# CHARAKTERISTIKA

Měřeno při  $v = 41 \text{ mm}^2/\text{s}$  a  $T = 323 \text{ K}$   
 Křivky průtoku pro různé typy šoupátek



	A	B	C	D	E	F	G	H	J	L	M	P	Q	R	T	U	V	W	Y
P - A	3	3	1	5	3	2	5	2	1	1	2	2	1	5	5	3	1	1	5
P - B	3	3	1	5	3	3	3	4	1	1	4	3	1	5	3	1	2	1	5
A - T	-	-	3	3	1	3	6	2	2	2	3	3	2	4	6	3	1	2	3
B - T	-	-	1	3	1	5	6	2	1	2	3	5	1		6	3	1	2	3

Křivky průtoku pro šoupátkový rozváděč a různé typy šoupátek

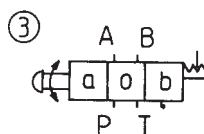
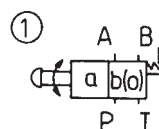


1	2	3	4	5	6	7	8
E1, M, H, C, D, E, Q, U, W,	J L	A	G P	F	V	R	T

# SCHÉMATICKÉ ZNAČENÍ

Hydraulické schéma pro přímočarý šoupátkový rozvaděč

pozice 1 - dvupolohový šoupátkový rozvaděč s aretací  
 pozice 3 - třípolohový šoupátkový rozvaděč s aretací



Symbole šoupátek a mezipolohy.

		E			EA		EB
		F			FA		FB
		G			GA		GB
		H			HA		HB
		J			JA		JB
		L			LA		LB
		M			MA		MB
		P			PA		PB
		Q			QA		QB
		R			RA		RB
		T			TA		TB
		U			UA		UB
		V			VA		VB
		W			WA		WB

Poznámka: Symbol E má verzi E1 s polohou překrytí jako pro šoupátko P

Šoupátka typu W mají v neutrální poloze otevřený průřez přibližně 3% jmenovitého průřezu

Šoupátka typu Q mají v neutrální poloze otevřený průřez přibližně 6% jmenovitého průřezu

## JAK OBJEDNAT

V objednávce zaslané výrobci musí být uveden i následující typový kód:

**W M D**      **6**      **/ F**      **\***

### Počet pracovních kanálů

3 cestný rozváděč = 3  
4 cestný rozváděč = 4

### Otočný knoflík

Normální = bez označení  
uzamykatelný = A

### Typ šoupátka

Viz symboly na straně 5

### Číslo série

50 = 50  
(50-59) - celkové a připojovací rozměry nezměněny

### Vložená tryska

Bez vložené trysky = bez označení  
Vložená tryska Ø 0,8 = B08  
Vložená tryska Ø 1,0 = B10  
Vložená tryska Ø 1,2 = B12

### Těsnění

Pro kapaliny na bázi minerálního oleje = bez označení  
Pro kapaliny na bázi fosfát esteru = V

**Dodatečné požadavky** (musí být dohodnuto s výrobcem)

Příklad kódování: 4WMD6E1-50/FB08

**Q-HYDRAULIKA, Rakovník**

Rabasova 2281, 269 01 Rakovník, tel./fax: 313 514 718

e-mail: info@q-hydraulika.cz, www.q-hydraulika.cz