



Q-HYDRAULIKA

PŘÍMOČARÝ ŠOUPÁTKOVÝ ROZVÁDĚČ TYPU WMM10 OVLÁDANÝ RUČNÍ PÁKOU

velikost 10

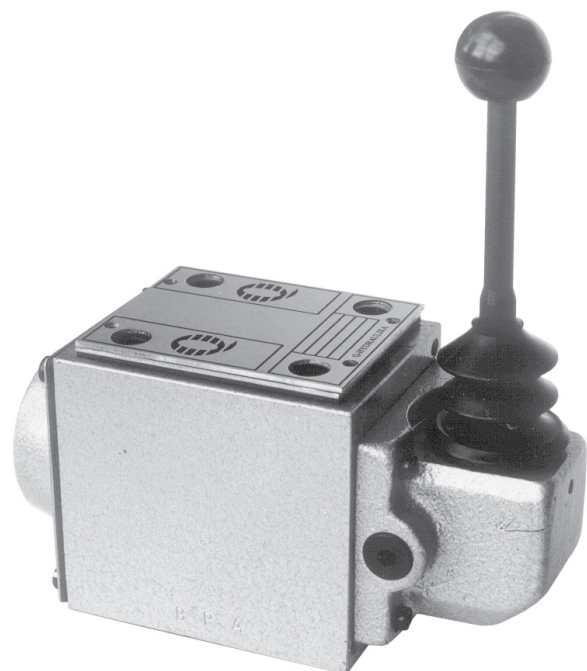
do 31,5 MPa

100 dm³/minWK
302/11010

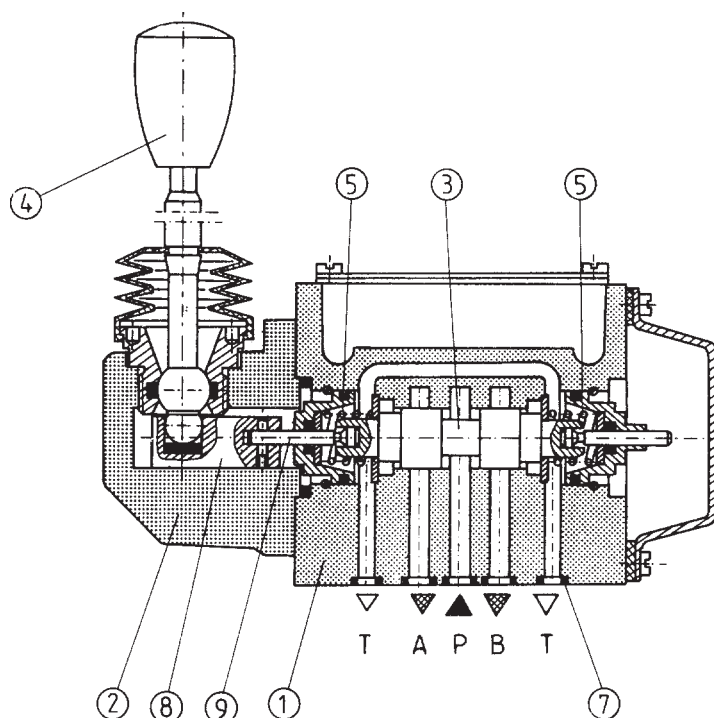
2004

Přímočaré šoupátkové rozváděče jsou používány k řízení směru proudu kapaliny a tím i směru pohybu nebo udržení polohy spotřebiče (válece nebo hydromotoru).

Přímočaré šoupátkové rozváděče mohou být společně s přípojovací deskou montovány do hydraulických systémů v libovolné poloze. Těsnění stykových ploch je provedeno "O" kroužky, které jsou součástí ventilu.



POPIS FUNKCE



Šoupátkové rozváděče se uvádějí do činnosti změnou polohy šoupátka 3 které se pohybuje ve směru své podélné osy v tělese 1 a tak odděluje nebo propojuje kanály A, B, P nebo T.

Šoupátko se přesouvá pomocí ruční páky 4.

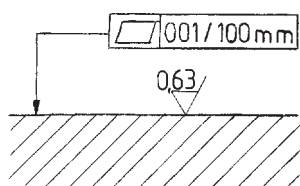
Šoupátkové rozváděče se vyrábějí v následujících variantách:

Třípolohové s vratnou pružinou 5 nebo s aretací a dvupolohové s vratnou pružinou 5 nebo aretací.

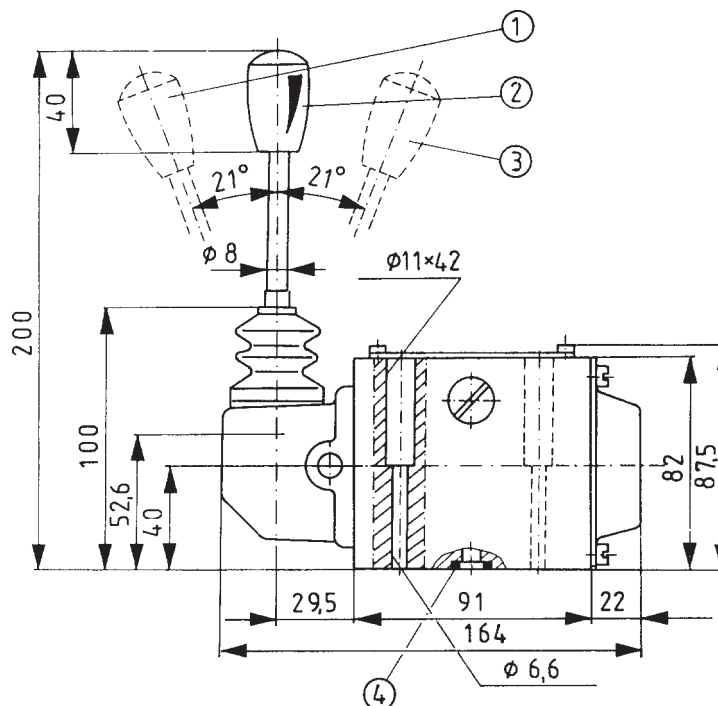
TECHNICKÉ ÚDAJE

Hydraulická kapalina	Minerální olej, fosfát ester	
Požadovaná filtrace	lepší než 16 mikronů	
Doporučená filtrace	lepší než 10 mikronů	
Jmenovitá viskozita kapaliny	37 mm ² /s při teplotě 328 K	
Rozsah viskozity	2,8 až 380 mm ² /s	
Optimální pracovní teplota (kapaliny v nádrži)	313 až 328 K	
Rozsah teploty kapaliny	243 až 343 K	
Maximální pracovní tlak	kanály P, A, B	kanál T
	31,5 MPa	15 MPa
Průtočný průřez v poloze "0"	Šoupátko W	Šoupátko Q
	3% jmen. průřezu	6% jmen. průřezu
Ovládací síla na páce	16 až 23 N u provedení s aretací	
	20 až 27 N u provedení s vratnými pružinami	
Hmotnost	4 kg	

CELKOVÉ ROZMĚRY

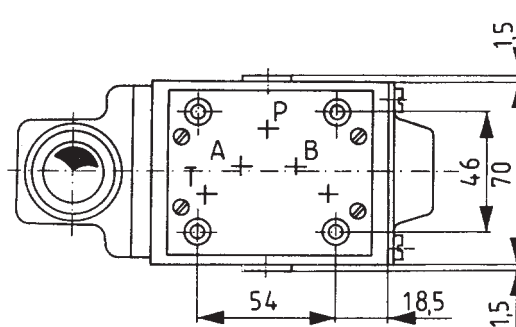


Požadovaná rovinnost a drsnost čelní plochy připojovací desky



Poznámka: Pro šoupátka B, Y je příruba s ruční pákou na druhé straně

- 1 - poloha "a" pro třípolohový rozváděč a šoupátko typu A, C, D, C/OF, D/OF a poloha "b" pro šoupátka typu B, Y
- 2 - Poloha "0" pro třípolohové rozváděče a poloha "a" pro dvoupolohové rozváděče a šoupátka typu B, Y.
- 3 - Poloha "b" pro třípolohové rozváděče a dvoupolohové rozváděče a šoupátka typu C/OF, D/OF
- 4 - O-kroužek 12x2 - 5 kusů

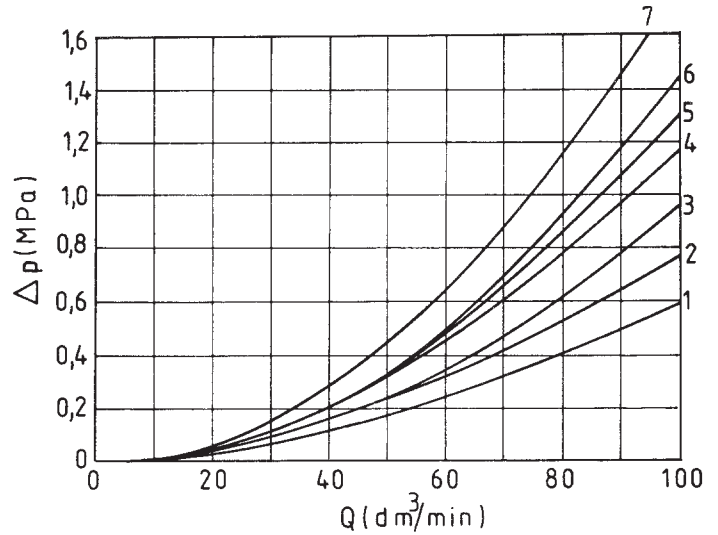


CHARAKTERISTIKY

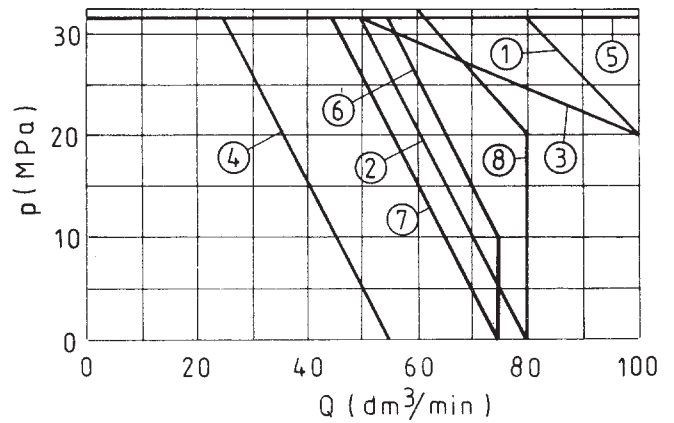
Měřeno při $v = 41 \text{ mm}^2/\text{s}$ a $T = 323 \text{ K}$
 Průtokový odpor pro různé typy šoupátek

Typ šoupátka	Směr proudu					
	P-A	P-B	A-T	B-T	P-T	A-T
A	2	2	-	-	-	-
B	2	2	-	-	-	-
C	2	2	3	3	-	-
D	2	2	3	3	-	-
E	2	2	4	4	-	-
F	2	3	3	4	-	-
G	3	3	4	6	4	-
H	1	1	4	5	-	-
J	2	2	3	3	-	-
L	2	2	3	5	-	-
M	1	1	5	5	-	-
P	3	2	5	3	-	-
Q	2	2	4	4	-	-
R	2	4	3	-	-	7
T	3	5	5	6	4	-
U	2	2	3	5	-	-
V	2	2	4	4	-	-
W	2	2	5	5	-	-
Y	2	2	3	3	-	-

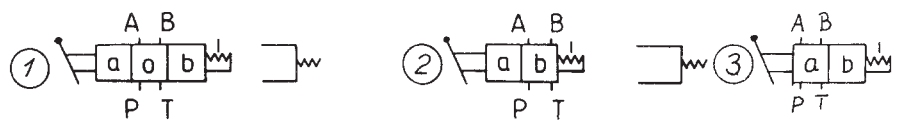
- 1 - šoupátko typu C, D, E, M, V
- 2 - nepoužitelné pro WMM 10
- 3 - šoupátko typu J, L, Q, U, W
- 4 - šoupátko typu A
- 5 - nepoužitelné pro WMM 10
- 6 - šoupátko typu H
- 7 - nepoužitelné pro WMM 10
- 8 - šoupátko typu F, G, P, R, T



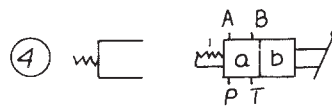
Průtokové limity



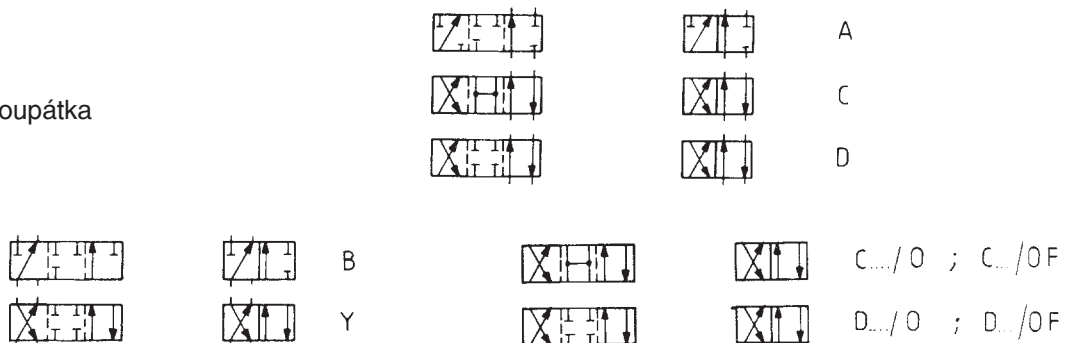
SCHÉMATA



- 1 - Třípolohový šoupátkový rozváděč
- 2 - Dvoupolohový šoupátkový rozváděč, šoupátka typu A, C, D
- 3 - Dvoupolohový šoupátkový rozváděč, šoupátka typu C/OF, D/OF
- 4 - Dvoupolohový šoupátkový rozváděč, šoupátka typu B, Y

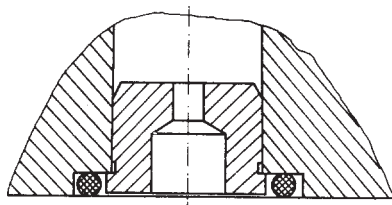


Symbols pro šoupátka
 Dvoupolohové



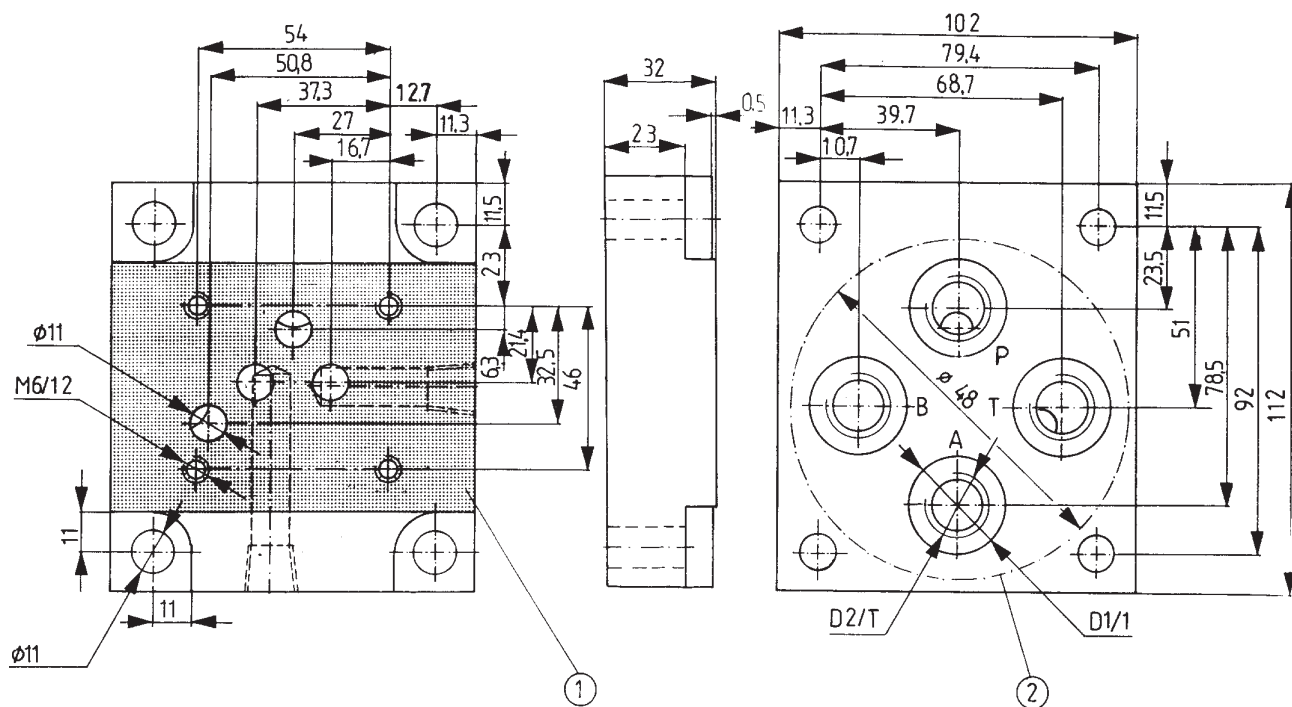
Symbole šoupátek a mezipolohy

		E			EA			EB
		F			FA			FB
		G			GA			GB
		H			HA			HB
		J			JA			JB
		L			LA			LB
		M			MA			MB
		P			PA			PB
		Q			QA			QB
		R			RA			RB
		T			TA			TB
		U			UA			UB
		V			VA			VB
		W			WA			WB



Tryska vložená do kanálu P

ROZMĚRY PŘIPOJOVACÍ DESKY



Připojovací deska	D1	D2	T	Hmotnost	Montážní šrouby	Utahovací moment
G 89/01	25	G1/4	12	2,3 kg	4×M6×50 - 10.9 PN-74/M-82302 (DIN 912)	15 Nm
G 66/01	28	G3/8	12			
G 67/01	34	G 1/2	14			
G 67/02	36	M22×1,5	17			

Poznámka: Připojovací deska a montážní šrouby musejí být objednány zvlášť.

