



Q-HYDRAULIKA

PŘÍMOČARÝ ŠOUPÁTKOVÝ ROZVÁDĚČ TYPU WMM 5 OVLÁDANÝ RUČNÍ PÁKOU

WK
302/11005

2004

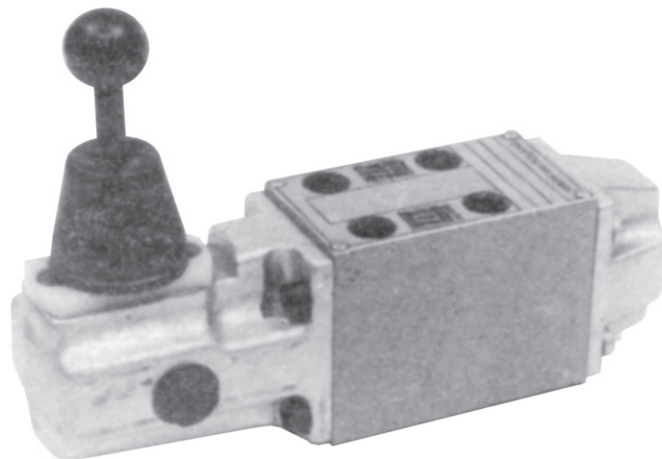
velikost 5

do 31,5 MPa

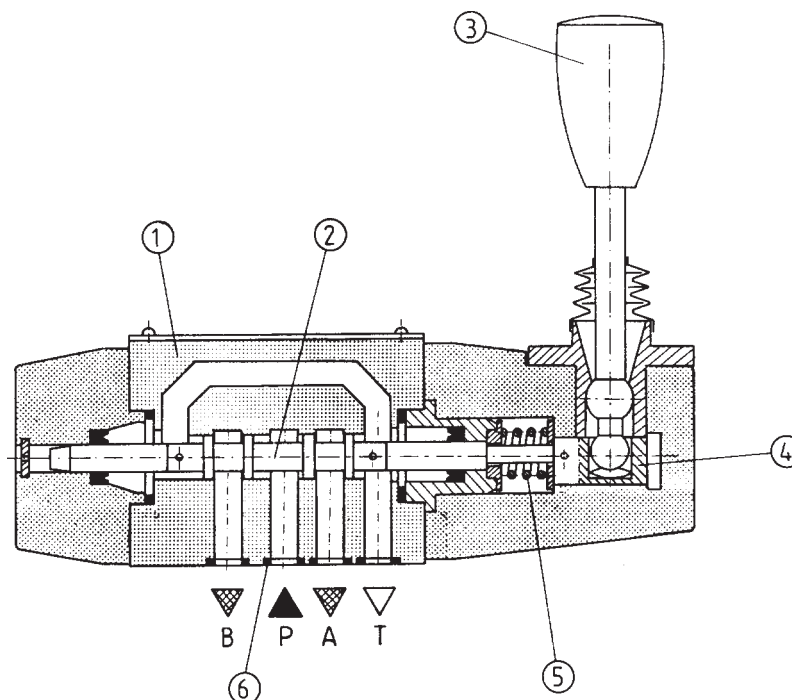
16 dm³/min

Přímočaré šoupátkové rozváděče jsou používány k řízení směru proudu kapaliny a tím i směru pohybu nebo udržení polohy spotřebiče (válce nebo hydromotoru).

Přímočaré šoupátkové rozváděče mohou být společně s přípojovací deskou montovány do hydraulických systémů v libovolné poloze. Těsnění stykových ploch je provedeno "O" kroužky, které jsou součástí ventilu.



POPIS FUNKCE



Šoupátkové rozváděče se uvádějí do činnosti změnou polohy šoupátka 2 které se pohybuje ve směru své podélné osy v tělese 1 a tak odděluje nebo propojuje kanály A, B, P nebo T. Šoupátko se přesouvá pomocí ruční páky 3.

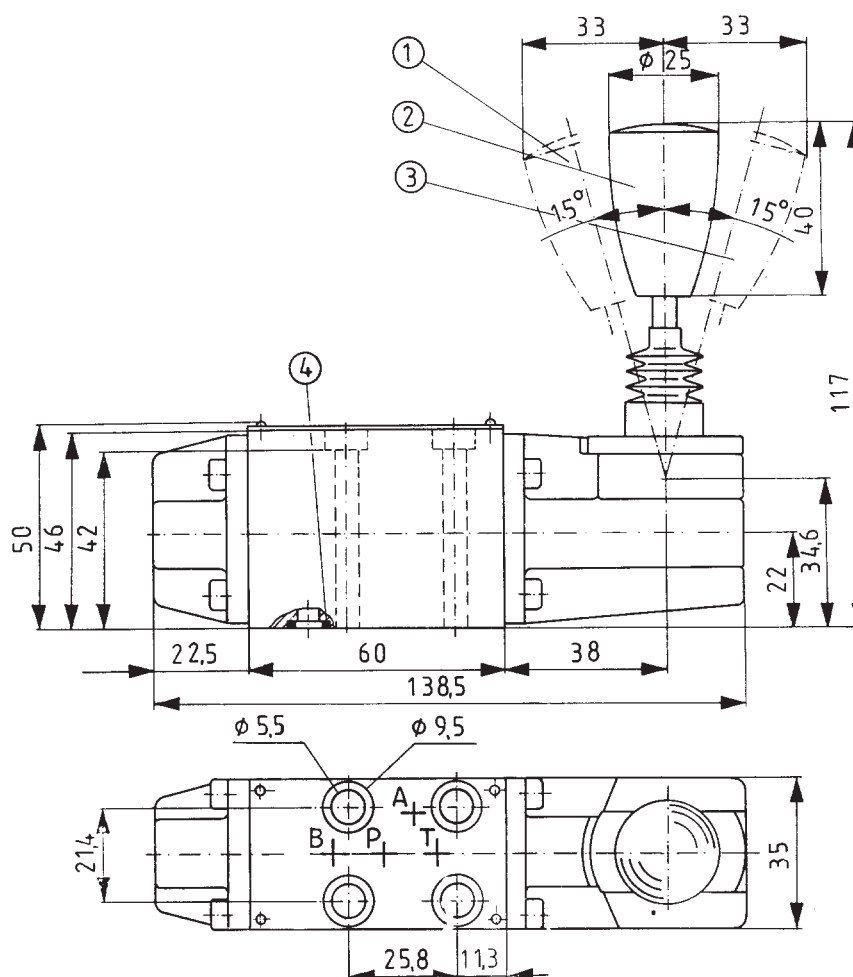
Šoupátkové rozváděče se vyrábějí v následujících variantách:

Třípolohové s vratnou pružinou 5 nebo s aretací a dvupolohové s vratnou pružinou 5 nebo aretací.

TECHNICKÉ ÚDAJE

Hydraulická kapalina	Minerální olej, fosfát ester	
Požadovaná filtrace	lepší než 16 mikronů	
Doporučená filtrace	lepší než 10 mikronů	
Jmenovitá viskozita kapaliny	37 mm ² /s při teplotě 328 K	
Rozsah viskozity	2,8 až 380 mm ² /s	
Optimální pracovní teplota (kapaliny v nádrži)	313 až 328 K	
Rozsah teploty kapaliny	243 až 343 K	
Maximální pracovní tlak	kanály P, A, B	kanál T
	31,5 MPa	6 MPa
Průtokový průřez v poloze "0"	šoupátko typ W	šoupátko typ Q
	3% jmenovitého průřezu	6% jmen. průřezu
Hmotnost	1 kg	

CELKOVÉ ROZMĚRY

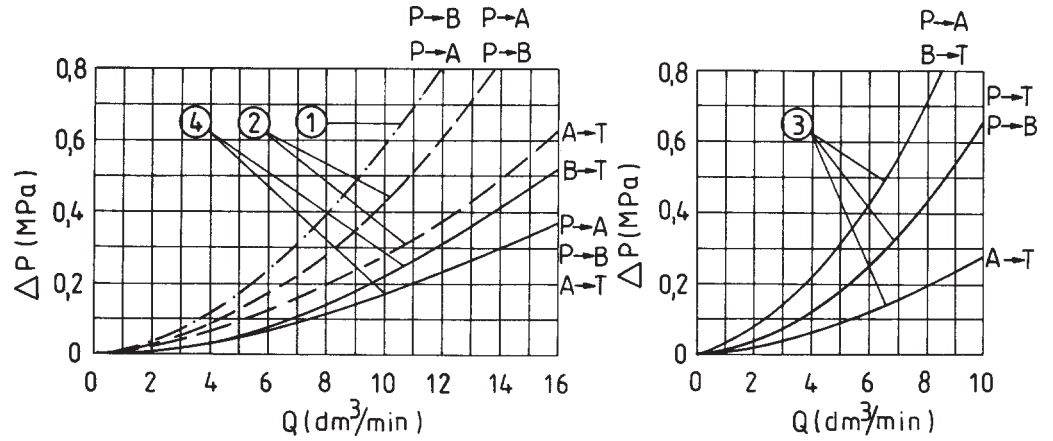


Požadovaná rovinnost a drsnost čelní plochy
připojovací desky

- 1 - poloha "b" pro třípolohové rozváděče a dvupolohové šoupátko typu N/OF
- 2 - poloha "b" pro dvupolohové rozváděče (kromě šoupátka typu N/OF a polohy "0" pro třípolohové rozváděče
- 3 - poloha "a" pro dvou nebo třípolohové rozváděče
- 4 - O - kroužek 7×1,5 - 4 kusy

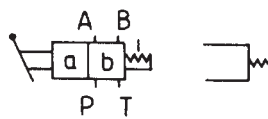
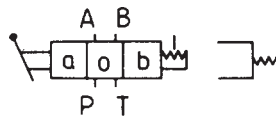
CHARAKTERISTIKY

Měřeno při $v = 41 \text{ mm}^2/\text{s}$ a $T = 323 \text{ K}$

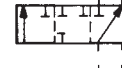


- 1- šoupátko typ B
- 2- šoupátko typ R
- 3- šoupátko typ G
- 4- další typy šoupátek

SCHEMATICKÉ ZNAČENÍ



A



B



C



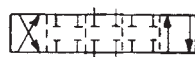
N



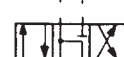
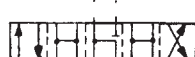
N/O F

Schéματα dvupolohových a třípolohových rozváděčů ručně ovládaných.

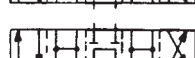
Symbody šoupátek a mezipolohy.



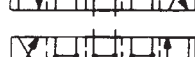
E



F



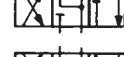
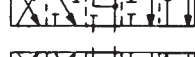
G



H



J



L



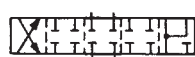
M



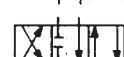
Q



R



U



W

JAK OBJEDNAT

V objednávce zaslané výrobci musí být uveden i následující typový kód:

W M M 5 / *

Počet pracovních kanálů

3 cestný rozváděč = 3
4 cestný rozváděč = 4

Typ šoupátka

Viz symboly na straně 3

Číslo serie

1.2 = 1.2
(1.0-1.9) - celkové a přípojovací rozměry nezměněny

Zajištění polohy šoupátka

Středěno pružinami = bez označení
S aretací = OF

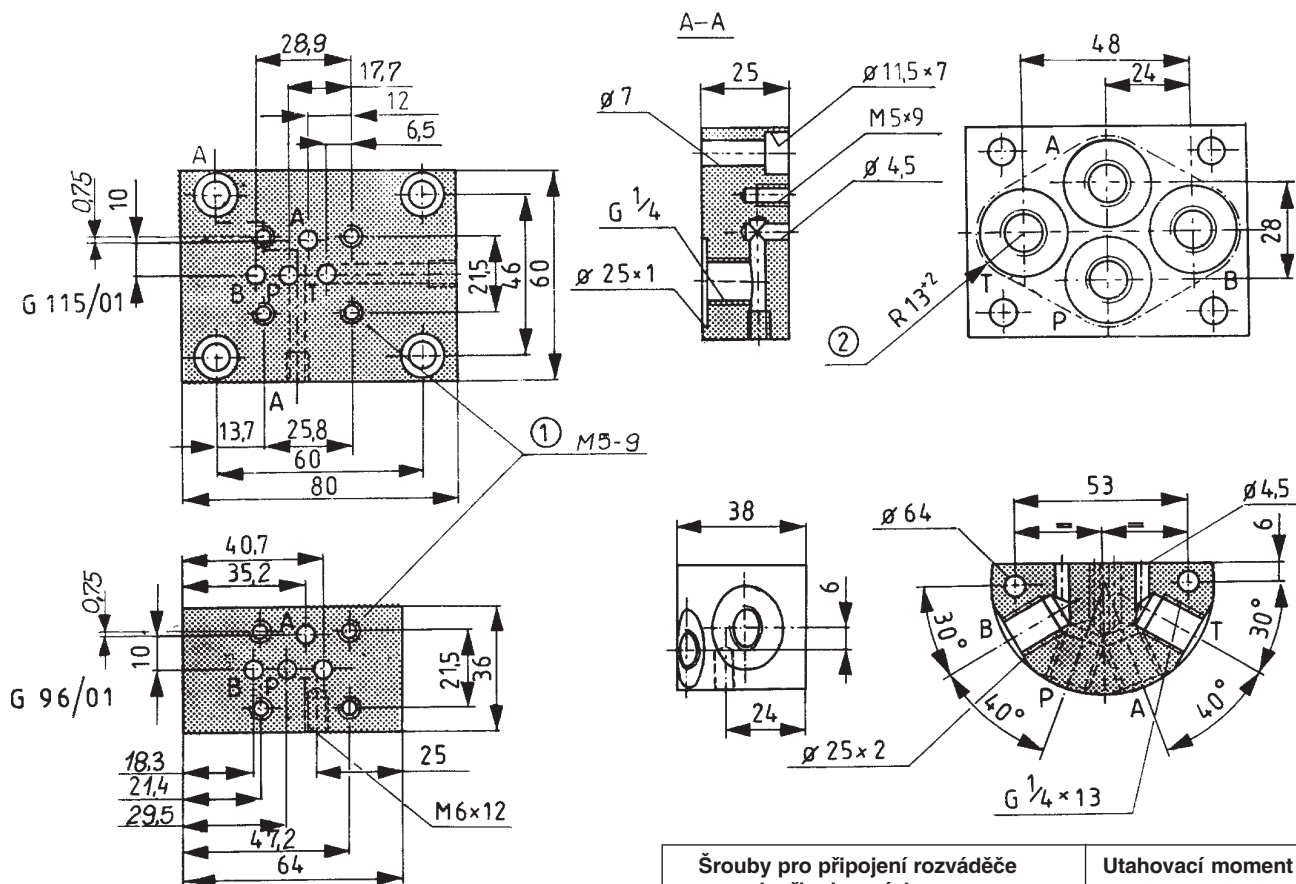
Těsnění

Pro kapaliny na bázi minerálního oleje = bez označení
Pro kapaliny na bázi fosfát esteru =V

Dodatečné požadavky (musí být dohodnuto s výrobcem)

Příklad kódování: 4 WMM 5E1.2/F

ROZMĚRY PŘIPOJOVACÍ DESKY



Hmotnost: přibližně 0,7 kg

1 - montážní plocha

2 - zahloubení na čele přípojovací desky

Poznámka: Přípojovací deska a montážní šrouby musí být objednány zvlášť.

Šrouby pro připojení rozváděče
k přípojovací desce

4x M5x50-10.9 PN-74/M-82302
(DIN 912)

Utahovací moment

9 Nm

Q-HYDRAULIKA, Rakovník

Rabasova 2281, 269 01 Rakovník, tel./fax: 313 514 718

e-mail: info@q-hydraulika.cz, www.q-hydraulika.cz