



Q-HYDRAULIKA

PŘÍMOČARÝ ŠOUPÁTKOVÝ ROZVÁDĚČ TYPU WMM6 OVLÁDANÝ RUČNÍ PÁKOU

velikost 6

do 31,5 MPa

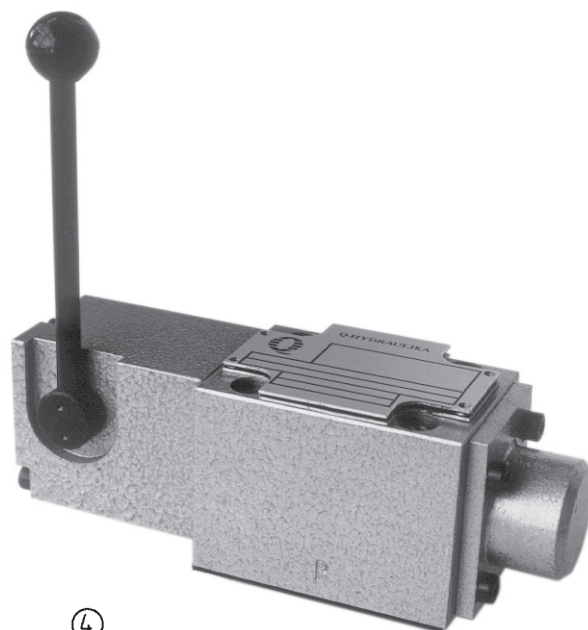
60 dm³/min

WK 302/11006

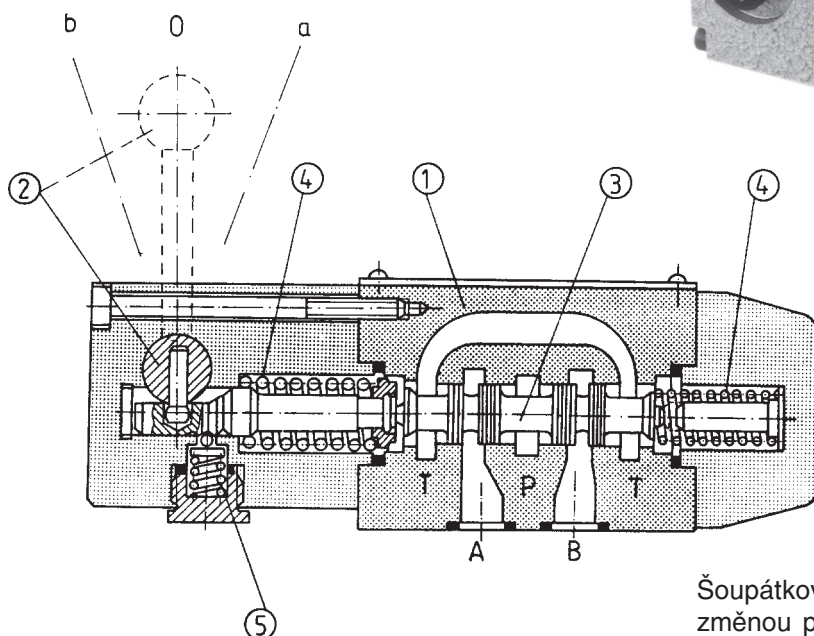
2004

Přímočaré šoupátkové rozváděče jsou používány k řízení směru proudu kapaliny a tím i směru pohybu nebo udržení polohy spotřebiče (válece nebo hydromotoru).

Přímočaré šoupátkové rozváděče mohou být společně s přípojovací deskou montovány do hydraulických systémů v libovolné poloze. Těsnění stykových ploch je provedeno "O" kroužky, které jsou součástí ventilu.



POPIS FUNKCE

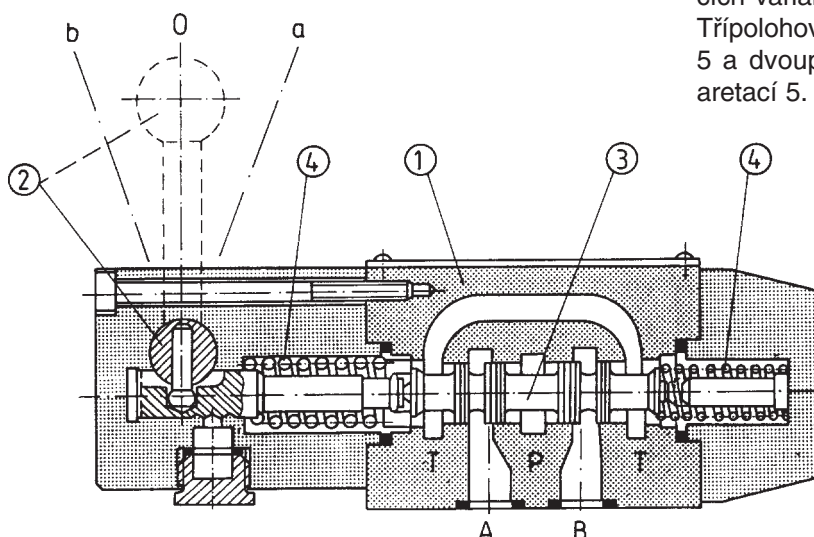


Šoupátkové rozváděče se uvádějí do činnosti změnou polohy šoupátka 3 které se pohybuje ve směru své podélné osy v tělese 1 a tak odděluje nebo propojuje kanály A, B, P nebo T.

Šoupátko se přesouvá pomocí ruční páky 2.

Šoupátkové rozváděče se vyrábějí v následujících variantách:

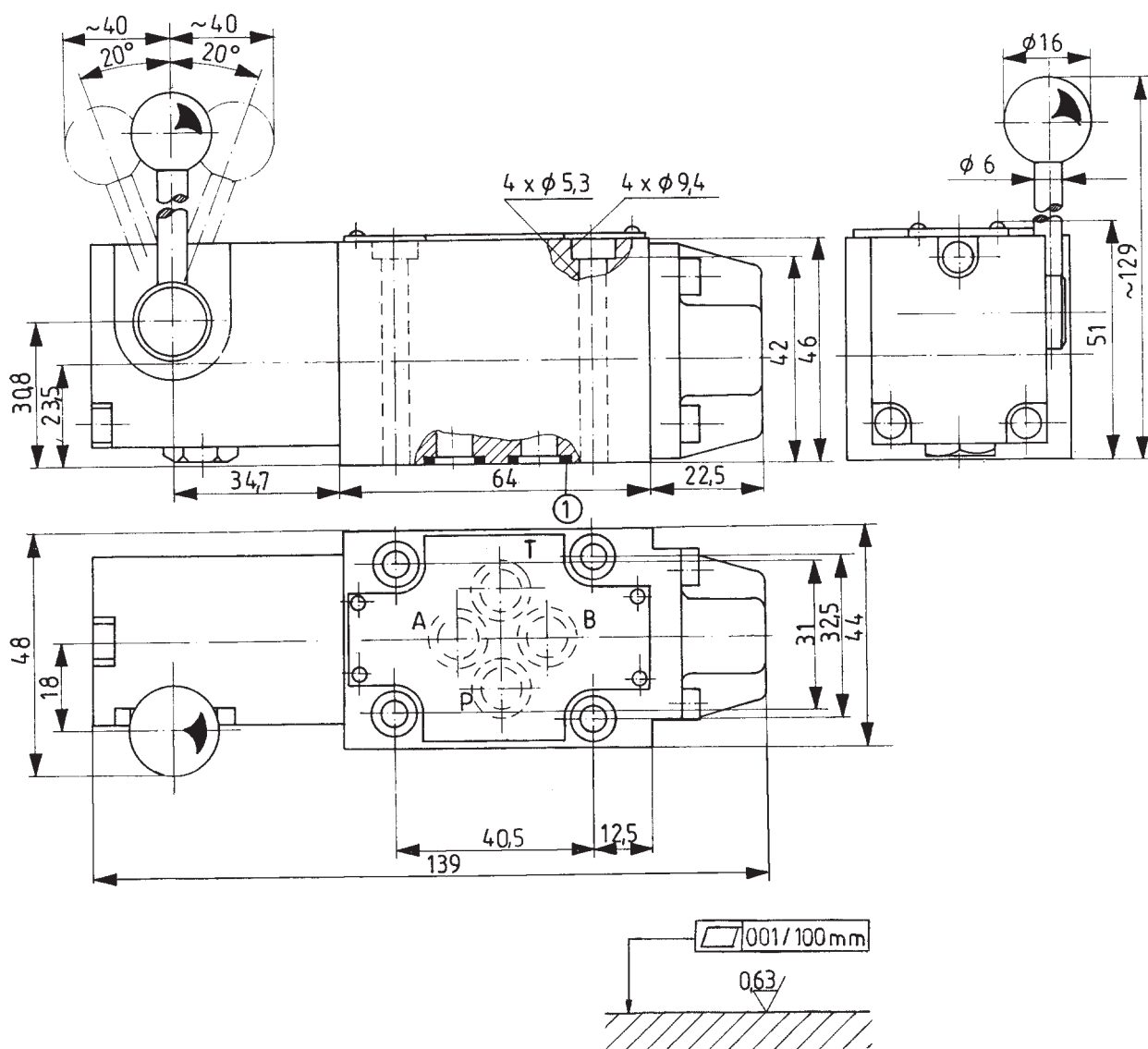
Třípolohové s vratnou pružinou 4 nebo s aretací 5 a dvupolohové s vratnou pružinou 4 nebo aretací 5.



TECHNICKÉ ÚDAJE

Hydraulická kapalina	Minerální olej, fosfát ester	
Požadovaná filtrace	lepší než 16 mikronů	
Doporučená filtrace	lepší než 10 mikronů	
Jmenovitá viskozita kapaliny	37 mm ² /s při teplotě 328 K	
Rozsah viskozity	2,8 až 380 mm ² /s	
Optimální pracovní teplota (kapaliny v nádrži)	313 až 328 K	
Rozsah teploty kapaliny	243 až 343 K	
Maximální pracovní tlak	kanály P, A, B	kanál T
	31,5 MPa	16 MPa
Ovládací síla na páce	bez tlaku v kanálu T	cca 20 N
	s tlakem v kanálu T 15 MPa	cca 30 N
Hmotnost	1,4 kg	

CELKOVÉ ROZMĚRY

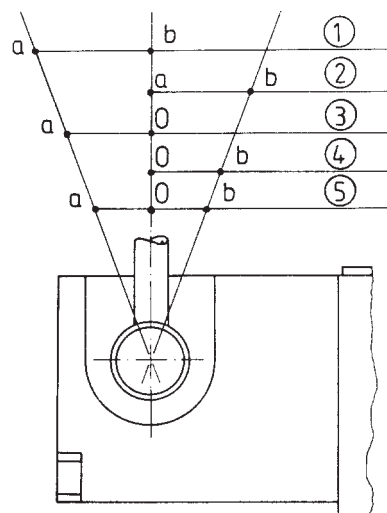


Pozice 1 - O-kroužek 6,2x1,8 - 4 kusy

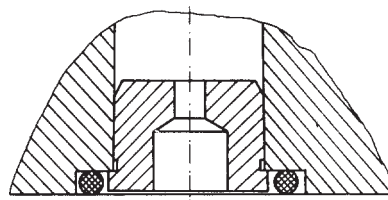
Požadovaná rovinnost a drsnost čelní plochy
připojovací desky

POLOHY RUČNÍ PÁKY

- Pozice 1 - pro šoupátka typu A,C,D
- Pozice 2 - pro šoupátka typu B,Y
- Pozice 3 - pro šoupátka typu EA až Wa
- Pozice 4 - pro šoupátka typu EB až WB
- Pozice 5 - pro šoupátka typu E až W

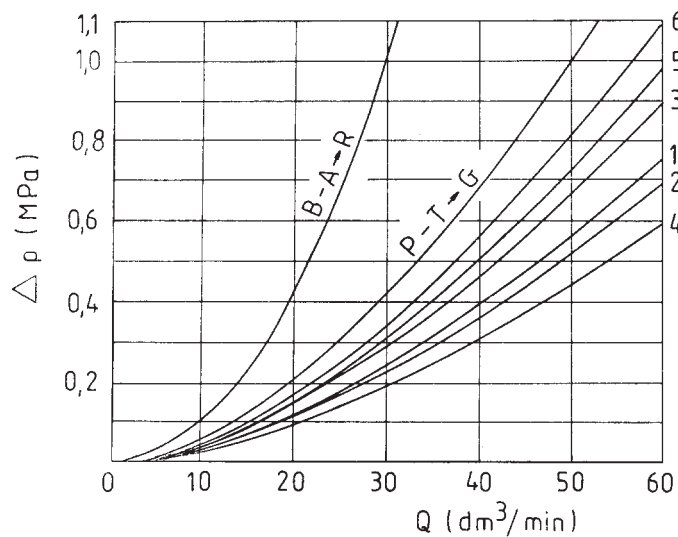


Montážní metoda pro trysku vloženou do kanálu P



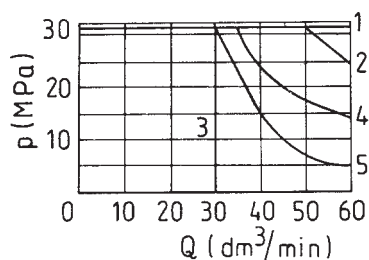
CHARAKTERISTIKY

Měřeno při $v = 41 \text{ mm}^2/\text{s}$ a $T = 323 \text{ K}$
 Křivky průtoku pro různé typy šoupátek



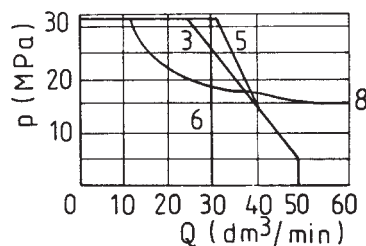
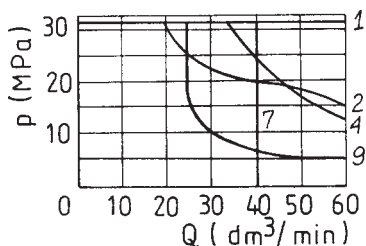
	A	B	C	D	E	F	G	H	J	L	M	P	Q	R	T	U	V	W	Y
P - A	3	3	1	5	3	2	5	2	1	1	2	2	1	5	5	3	1	1	5
P - B	3	3	1	5	3	3	3	4	1	1	4	3	1	5	3	1	2	1	5
A - T	-	-	3	3	1	3	6	2	2	2	3	3	2	4	6	3	1	2	3
B - T	-	-	1	3	1	5	6	2	1	2	3	5	1		6	3	1	2	3

Křivky průtoku pro šoupátkové rozváděče s vratnými pružinami a různé varianty šoupátek.



1	2	3	4	5
E1, M, E, J L, Q, U, W C, D, Y, G H, R	A, B	V	F, P	T

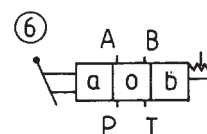
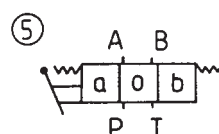
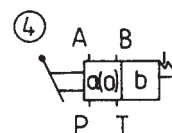
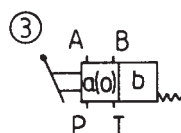
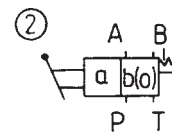
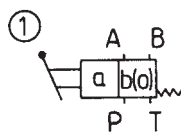
Křivky průtoku pro rozváděče s aretací a různé varianty šoupátek



1	2	3	4	5	6	7	8	9
E1, M H, C D, Y	E, J Q, L U, W	A, B	G, T	F	V	P	R	T

SCHÉMATA

Hydraulické schéma pro šoupátkový rozváděč.



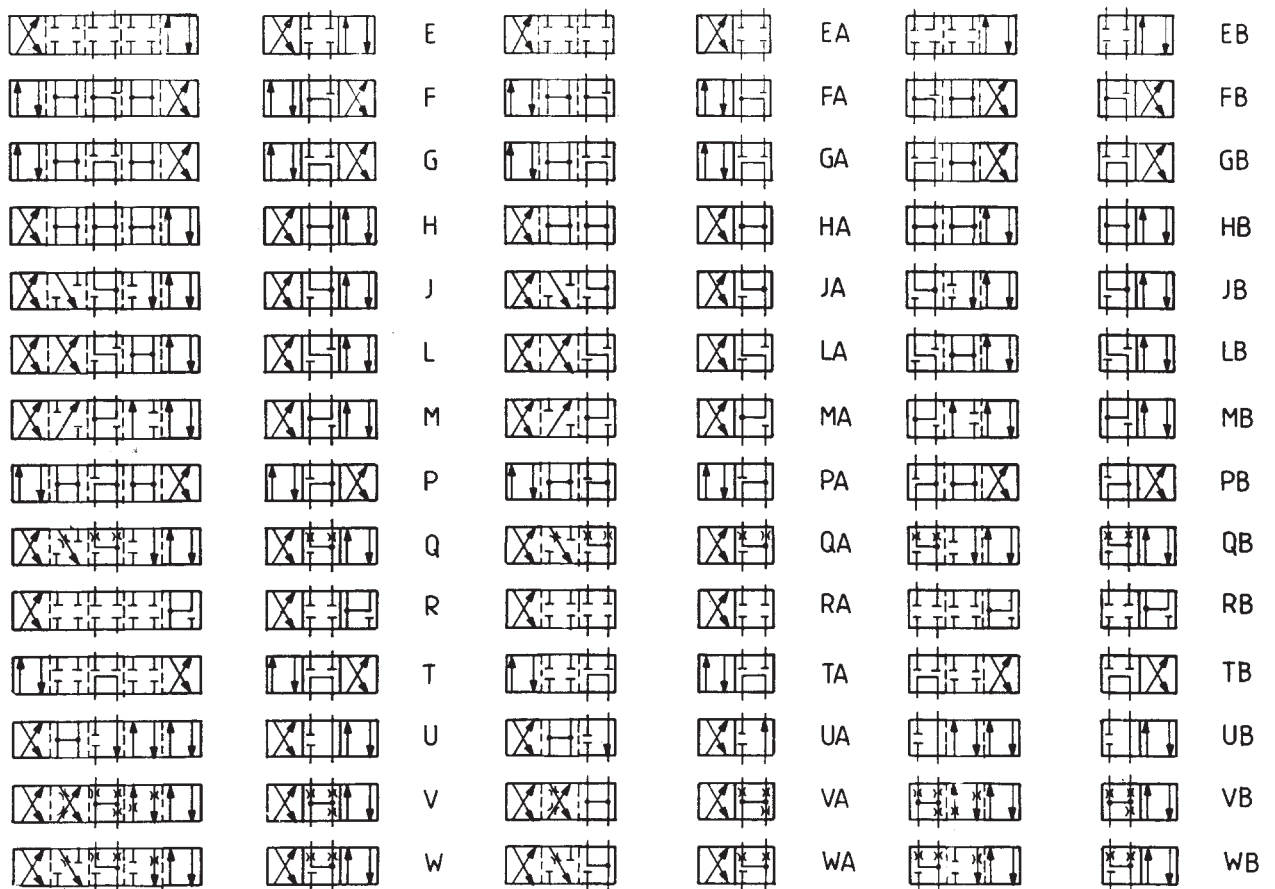
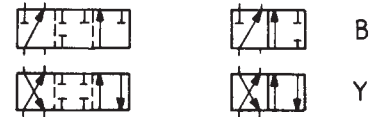
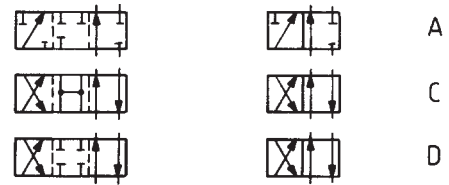
Pozice 1,3 - dvupolohový šoupátkový rozváděč s vratnou pružinou

Pozice 2, 4 - dvupolohový šoupátkový rozváděč s aretací

Pozice 5 - třípolohové šoupátkové rozváděče s vratnými pružinami

Pozice 6 - třípolohový šoupátkový rozváděč s aretací

Symbole šoupátek a mezipolohy

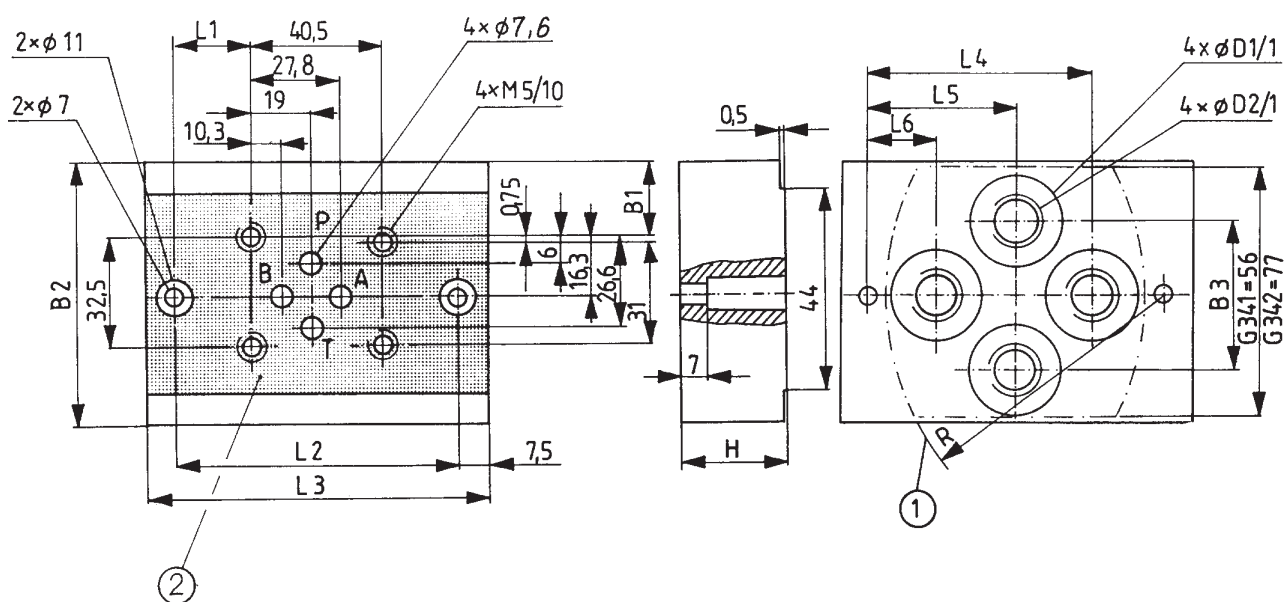


Poznámka: Symbol E má variantu E1 s polohami překrytí jako šoupátko P

Šoupátko W vytváří otevřený průřez v neutrální poloze v hodnotě asi 3% jmenovitého průřezu.

Šoupátko Q vytváří otevřený průřez v neutrální poloze v hodnotě asi 6% jmenovitého průřezu.

ROZMĚRY PŘIPOJOVACÍ DESKY



Hmotnost: přibližně 0,8 kg

- 1 - montážní plocha
2 - zahloubení na čele přípojovací desky

Typ	B1	B2	B3	L1	L2	L3	L4	L5	L6	H	D1	D2	R	T
G341/01	12,7	58	34	21	80	95	55	40	25	25	22	G1/4	70	13
G342/01	23,7	80	44	26	90	105	69	45	21	30	28	G3/8	85	13
G341/02	12,7	58	34	21	80	95	55	40	25	25	22	M14×1,5	70	15
G342/02	23,7	80	44	26	90	105	69	45	21	30	27	M16×1,5	85	16

Šrouby pro připojení rozváděče k přípojovací desce	Utahovací moment
4× M5×50-10.9 PN-74/M-82302 (DIN 912)	9 Nm

Poznámka: Přípojovací deska a montážní šrouby musejí být objednány zvlášť.

JAK OBJEDNAT

V objednávce zaslané výrobci musí být uveden i následující typový kód:

	W M M 6		/				*
Počet pracovních kanálů 3 cestný rozvádeč = 3 4 cestný rozvádeč = 4							
Typ šoupátka Viz symboly na straně 5							
Číslo série 50 = 50 (50-59) - celkové a připojovací rozměry nezměněny							
Polohování šoupátka Středěno pružinami = bez označení S aretací = F							
Vložená tryska Bez vložené trysky = bez označení Vložená tryska Ø 0,8 = B08 Vložená tryska Ø 1,0 = B10 Vložená tryska Ø 1,2 = B12							
Těsnění Pro kapaliny na bázi minerálního oleje = bez označení Pro kapaliny na bázi fosfát esteru = V							
Dodatečné požadavky (musí být dohodnuto s výrobcem)							

Příklad kódování: 4 WMM6E1-50/B08

POZNÁMKY

Q-HYDRAULIKA, Rakovník
Rabasova 2281, 269 01 Rakovník, tel./fax: 313 514 718
e-mail: info@q-hydraulika.cz, www.q-hydraulika.cz