



Q-HYDRAULIKA

PŘÍMOČARÝ ŠOUPÁTKOVÝ ROZVÁDĚČ TYPU WM_U^R 10 OVLÁDANÝ KLADKOU

velikost 10

do 31,5 MPa

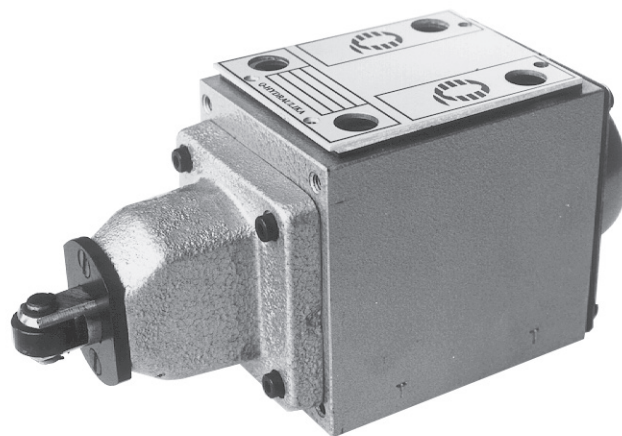
100 dm³/min

WK 301/11010

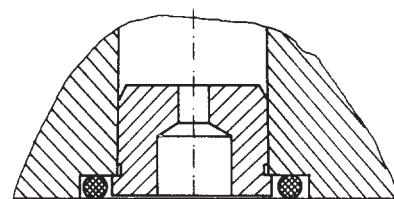
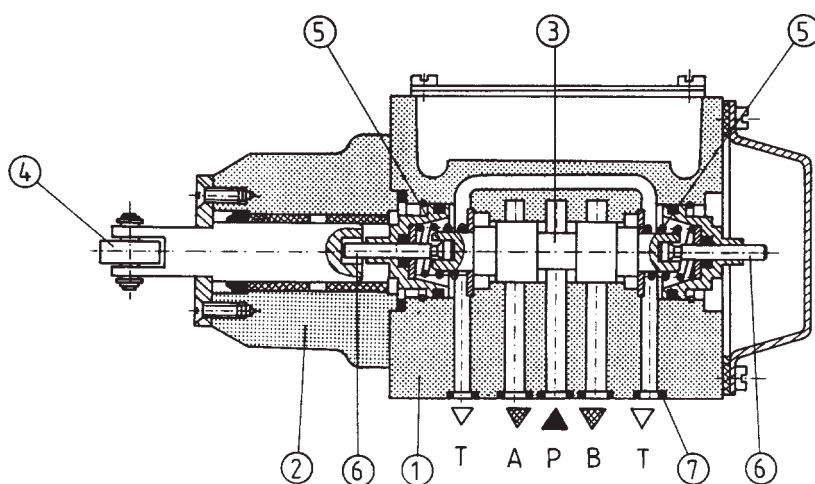
2004

Přímočaré šoupátkové rozváděče jsou používány k řízení směru proudu kapaliny a tím i směru pohybu nebo udržení polohy spotřebiče (válece nebo hydromotoru).

Přímočaré šoupátkové rozváděče mohou být společně s přípojovací deskou montovány do hydraulických systémů v libovolné poloze. Těsnění stykových ploch je provedeno "O" kroužky, které jsou součástí ventilu.



POPIS FUNKCE



Instalace trysky do kanálu P

V tělese **1** jsou kolem podélného otvoru vyrobeny prstencovité zápichy. Tyto zápichy protínají podélný otvor a vytvářejí tak v tělese funkční plošky. V hlavním otvoru je umístěno pohyblivé šoupátko. Jestliže se šoupátko posune, propojuje nebo odděluje kanály v tělese. Různé řídicí funkce šoupátka jsou přímo závislé na tvaru

řídícího šoupátka. Šoupátko se přesouvá pomocí táhla s kladkou **4**.

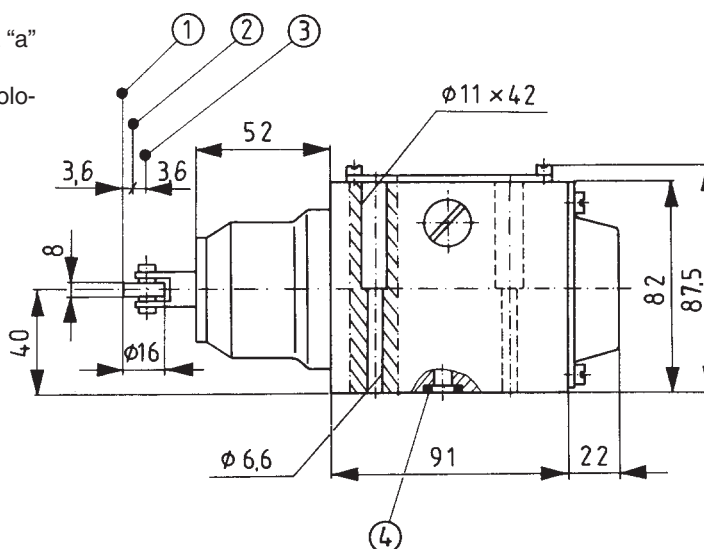
Pohyb je přenášen tyčkou **5** na šoupátko. Kladka je ovládána pohyblivou vačkou. Návrat celého ovládacího mechanismu zajišťuje pružina **4**. Těsnění rozváděče a přípojovací desky je provedeno "O"- kroužky **7**.

TECHNICKÉ ÚDAJE

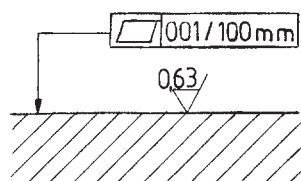
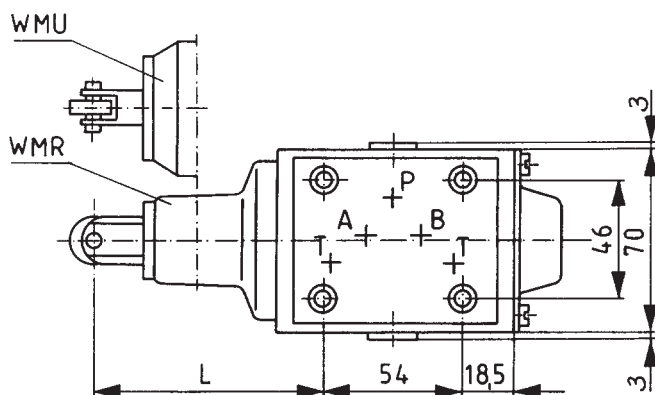
Hydraulická kapalina	Minerální olej, fosfát ester	
Požadovaná filtrace	lepší než 16 mikronů	
Doporučená filtrace	lepší než 10 mikronů	
Jmenovitá viskozita kapaliny	37 mm ² /s při teplotě 328 K	
Rozsah viskozity	2,8 až 380 mm ² /s	
Optimální pracovní teplota (kapaliny v nádrži)	313 až 328 K	
Rozsah teploty kapaliny	243 až 343 K	
Maximální pracovní tlak	kanály P, A, B	kanál X
	31,5 MPa	15 MPa
Průtočný průřez v poloze "0"	Šoupátko W	Šoupátko Q
	3% jmen. průřezu	6% jmen. průřezu
Ovládací síla	Dvupolohový rozváděč	Třípolohový rozváděč
	70 až 120 N	70 až 160 N
Maximální úhel vačky	30°	
Hmotnost	3,6 kg	

CELKOVÉ A PŘIPOJOVACÍ ROZMĚRY

- 1 - poloha "b" pro třípolohový rozváděč
- 2 - poloha "0" pro třípolohový rozváděč a poloha "a" pro dvupolohový rozváděč
- 3 - poloha "a" pro třípolohový rozváděč a dvupolohový rozváděč
- 4 - O-kroužek 12x2 - 5 kusů



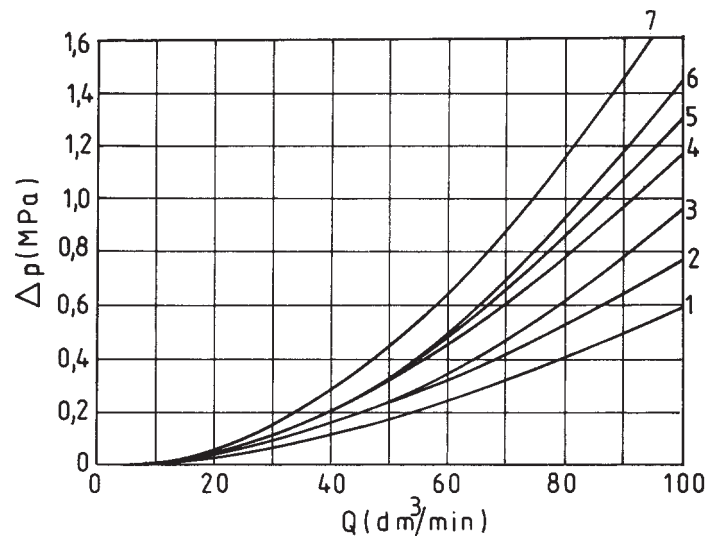
Třípolohový rozváděč	L = 86,9
Dvupolohový rozváděč	L = 83,3



Požadovaná rovinnost a drsnost čelní plochy
připojovací desky

CHARAKTERISTIKA

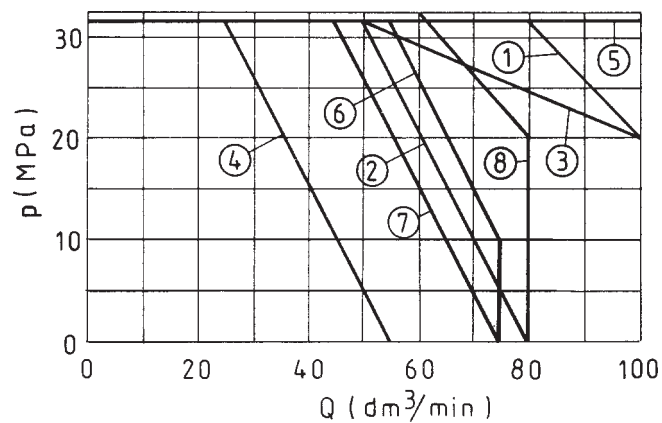
Měřeno při $v = 41 \text{ mm}^2/\text{s}$ a $T = 323 \text{ K}$
 Průtokový odpor pro různé typy šoupátek



Typ šoupátka	Směr průtoku					
	P- A	P- B	A- T	B- T	P- T	A- T
A	2	2	-	-	-	-
B	2	2	-	-	-	-
C	2	2	3	3	-	-
D	2	2	3	3	-	-
E	2	2	4	4	-	-
F	2	3	3	4	-	-
G	3	3	4	6	4	-
H	1	1	4	5	-	-
J	2	2	3	3	-	-
L	2	2	3	5	-	-
M	1	1	5	5	-	-
P	3	2	5	3	-	-
Q	2	2	4	4	-	-
R	2	4	3	-	-	7
T	3	5	5	6	4	-
U	2	2	3	5	-	-
V	2	2	4	4	-	-
W	2	2	5	5	-	-
Y	2	2	3	3	-	-

Průtokové hranice

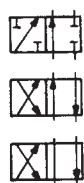
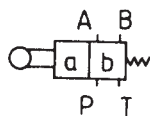
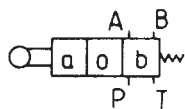
- 1 - šoupátka C, D, E, M, V, Y
- 2 - nepoužitelné pro WMR 10
- 3 - šoupátka J, L, Q, U, W
- 4 - šoupátka A
- 5 - nepoužitelné pro WMR 10
- 6 - šoupátka H
- 7 - nepoužitelné pro WMR 10
- 8 - šoupátka F, G, P, R, T



SCHÉMATICKÉ ZNAČENÍ

Schema pro třípolohový a dvoupolohový rozvaděč, mechanicky ovládaný kladkou

Dvoupolohová šoupátka

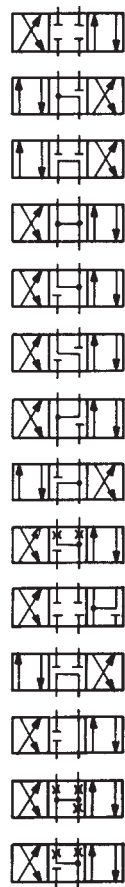
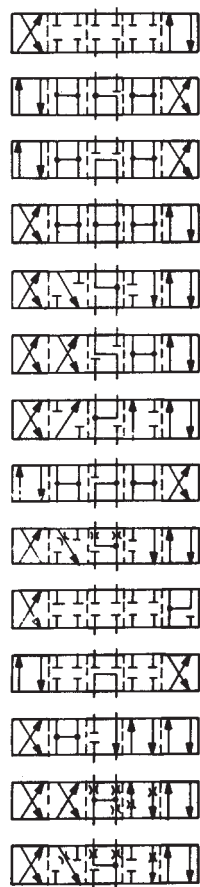


A

C

D

Třípolohová šoupátka



E

F

G

H

J

L

M

P

Q

R

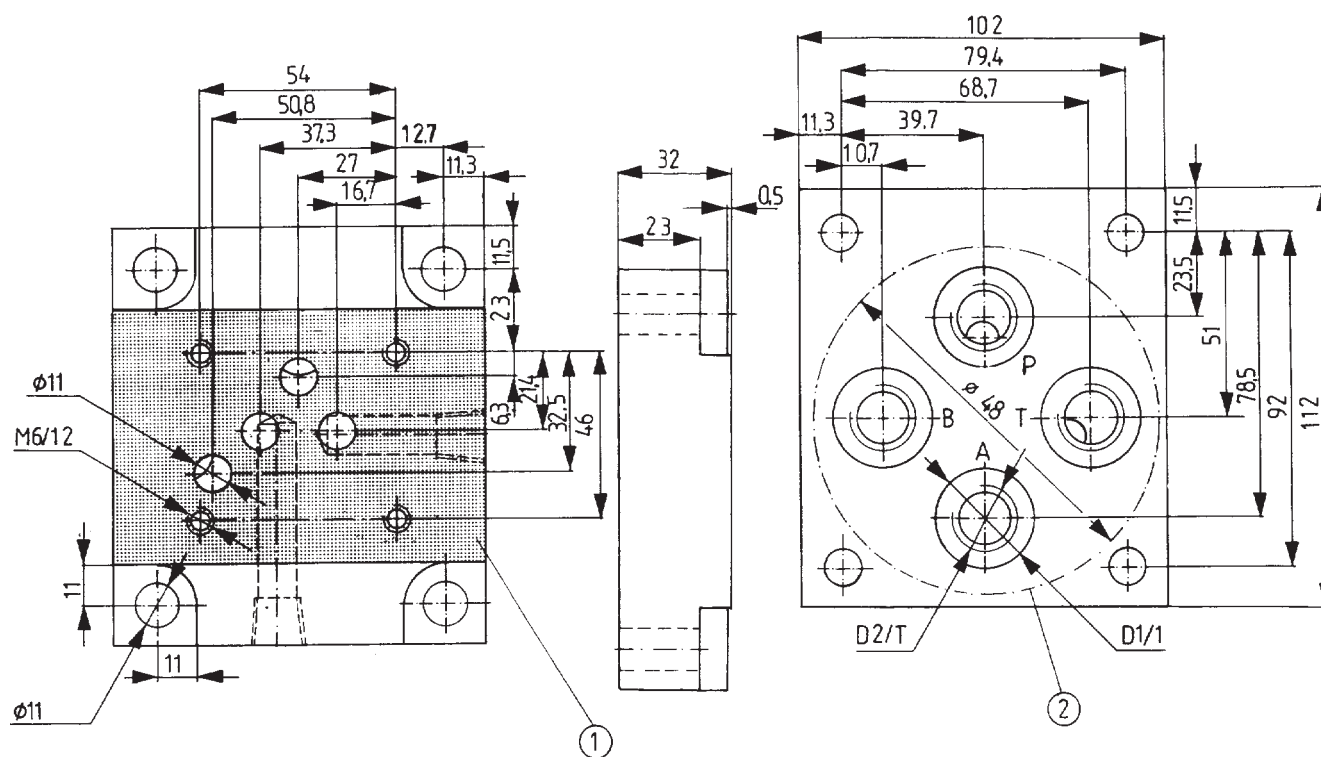
T

U

V

W

ROZMĚRY PŘIPOJOVACÍ DESKY



Připojovací deska	D1	D2	T	Hmotnost	Montážní šrouby	Utahovací moment
G 89/01	25	G1/4	12	2,3 kg	4×M6×50 - 10.9 PN-74/M-82302 (DIN 912)	15 Nm
G 66/01	28	G3/8	12			
G 67/01	34	G1/2	14			
G 67/02	36	M22×1,5	17			

Poznámka: Připojovací deska a montážní šrouby musejí být objednány zvlášť.

JAK OBJEDNAT

V objednávce zaslané výrobci musí být uveden i následující typový kód:

	W M	10		/	*
Počet pracovních kanálů 3 cestný rozvádeč = 3 4 cestný rozvádeč = 4					
Poloha ovládacího prvku Normální verze = R Pracovní rovina kladky je pootočená o 90° = U					
Typ řídicího šoupátka Viz symboly na straně 4					
Číslo série 50 = 50 (50-59) - celkové a přípojovací rozměry nezměněny					
Vložená tryska Bez vložené trysky = bez označení Vložená tryska Ø 0,8 = B08 Vložená tryska Ø 1,0 = B10 Vložená tryska Ø 1,2 = B12 Vložená tryska Ø 3,0 = B30					
Těsnění Pro kapaliny na bázi minerálního oleje = bez označení Pro kapaliny na bázi fosfát esteru = V					
Dodatečné požadavky (musí být dohodnuto s výrobcem)					

Příklad kódování: 4WMR10E50

Q-HYDRAULIKA, Rakovník
 Rabasova 2281, 269 01 Rakovník, tel./fax: 313 514 718
 e-mail: info@q-hydraulika.cz, www.q-hydraulika.cz