



Q-HYDRAULIKA

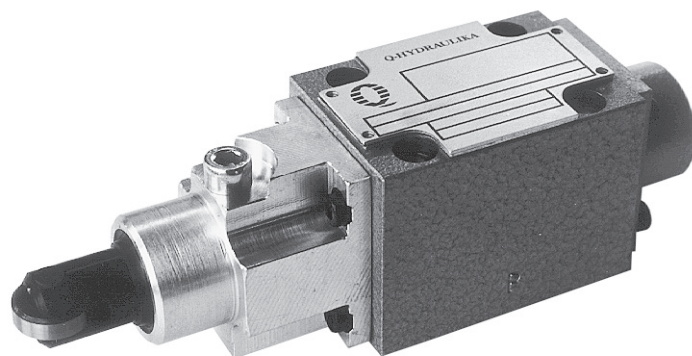
PŘÍMOČARÝ ŠOUPÁTKOVÝ ROZVÁDĚČ TYPU WM_U^R 6 OVLÁDANÝ KLADKOU

velikost 6

do 31,5 MPa

60 dm³/minWK
301/11006

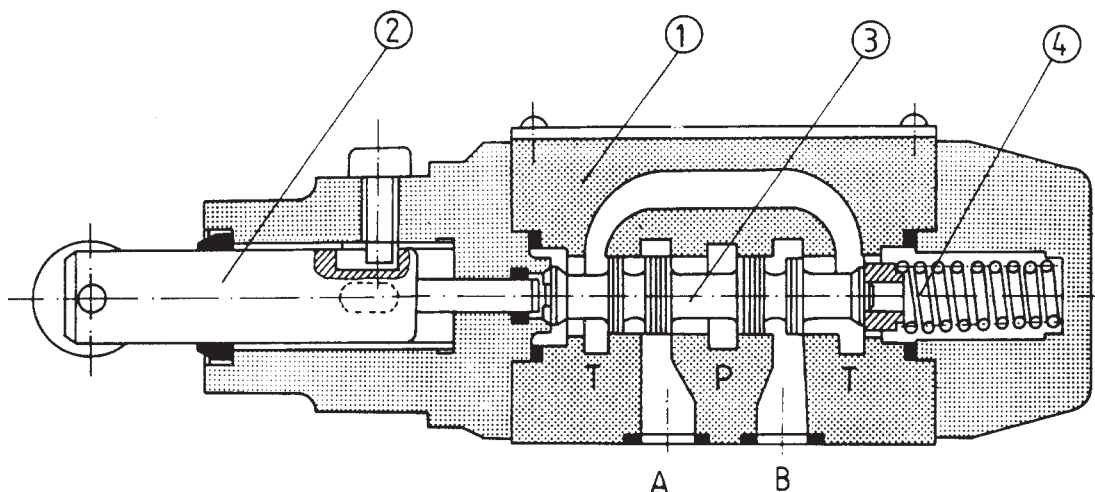
2004



Přímočaré šoupátkové rozváděče jsou používány k řízení směru proudu kapaliny a tím i směru pohybu nebo udržení polohy spotřebiče (válece nebo hydromotoru).

Přímočaré šoupátkové rozváděče mohou být společně s přípojovací deskou montovány do hydraulických systémů v libovolné poloze. Těsnění stykových ploch je provedeno "O" kroužky, které jsou součástí ventilu.

POPIS FUNKCE



Rozváděč se uvádí do činnosti změnou polohy šoupátka **3**, které pohybem ve své podélné ose odděluje nebo propojuje v tělese **1** kanály A, B, P nebo T.

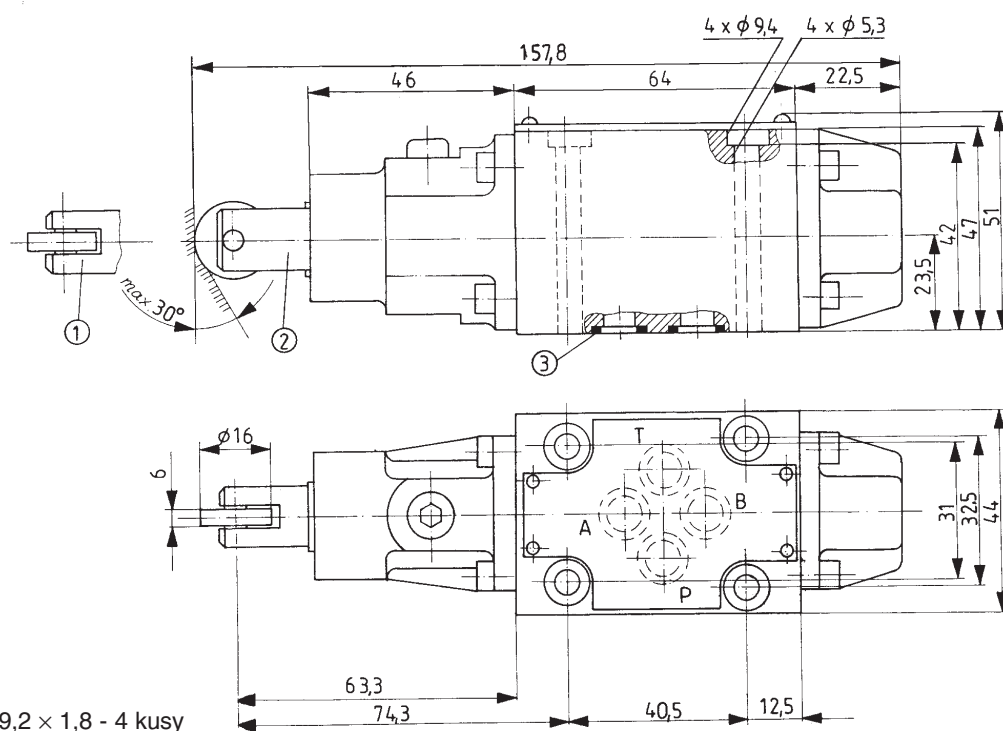
Šoupátko se přesouvá pomocí ovládacího prvku **2** zakončeném kladkou. Pružina **4** vrací šoupátko zpět.

Rozváděče se vyrábějí jako třípolohové nebo dvoupolohové.

TECHNICKÉ ÚDAJE

Hydraulická kapalina	Minerální olej, fosfát ester	
Požadovaná filtrace	lepší než 16 mikronů	
Doporučená filtrace	lepší než 10 mikronů	
Jmenovitá viskozita kapaliny	37 mm ² /s při teplotě 328 K	
Rozsah viskozity	2,8 až 380 mm ² /s	
Optimální pracovní teplota (kapaliny v nádrži)	313 až 328 K	
Rozsah teploty kapaliny	243 až 343 K	
Maximální pracovní tlak	kanály P, A, B	kanál T
	31,5 MPa	6 MPa
Síla na kladce	100 až 200 N	
Hmotnost	1,4 kg	

CELKOVÉ A PŘIPOJOVACÍ ROZMĚRY

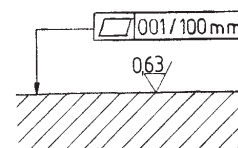


Pozice 1 - verze R

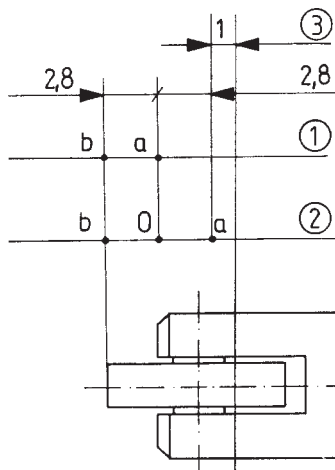
Pozice 2 - verze U

Pozice 3 - O-kroužek 9,2 x 1,8 - 4 kusy

Požadovaná rovinnost a drsnost čelní plochy připojovací desky



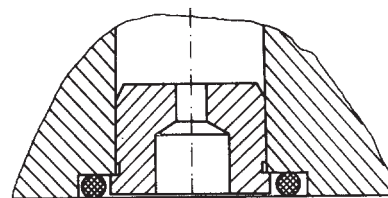
Poloha táhla



Pozice 1 - pro šoupátka typu A, C, D

Pozice 2 - pro šoupátka typu E až W

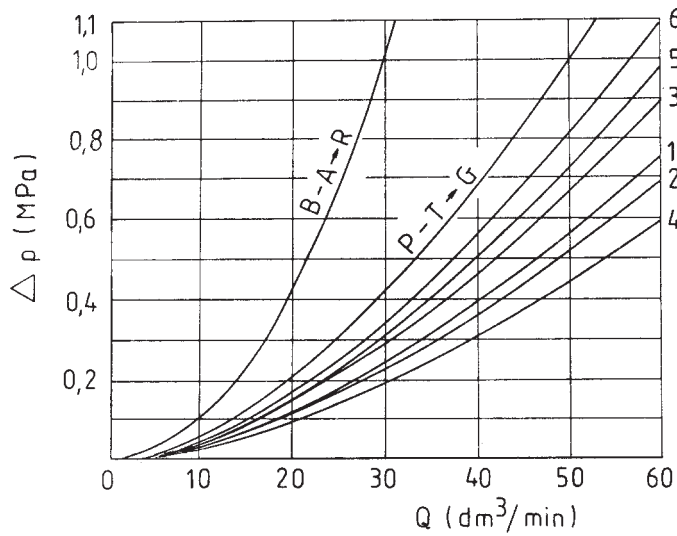
Pozice 3 - chod naprázdno (nenáležejí pracovnímu rozsahu rozváděče)



Instalace trysky do kanálu T

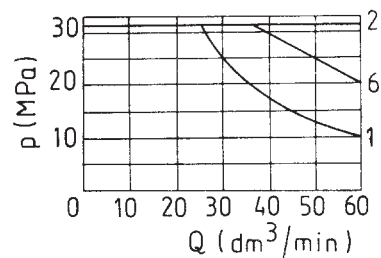
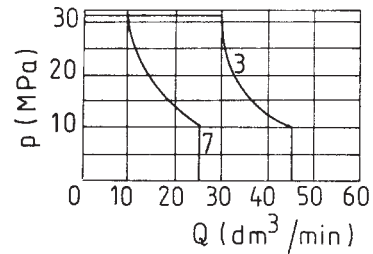
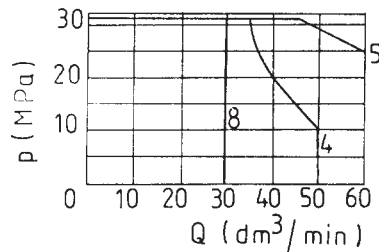
CHARAKTERISTIKY

Měřeno při $v = 41 \text{ mm}^2/\text{s}$ a $T = 323 \text{ K}$



	A	B	C	D	E	F	G	H	J	L	M	P	Q	R	T	U	V	W	Y
P - A	3	3	1	5	3	2	5	2	1	1	2	2	1	5	5	3	1	1	5
P - B	3	3	1	5	3	3	3	4	1	1	4	3	1	5	3	1	2	1	5
A - T	-	-	3	3	1	3	6	2	2	2	3	3	2	4	6	3	1	2	3
B - T	-	-	1	3	1	5	6	2	1	2	3	5	1		6	3	1	2	3

Křivky průtoku pro různé typy šoupátek



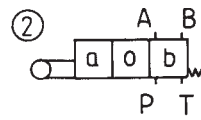
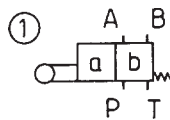
1	2	3	4	5	6	7	8
A	C, D, E, E1, H, M, Q, U, W	F P	G	J L	R	T	V

Křivky průtoku pro šoupátkové rozvaděče a různé typy šoupátek

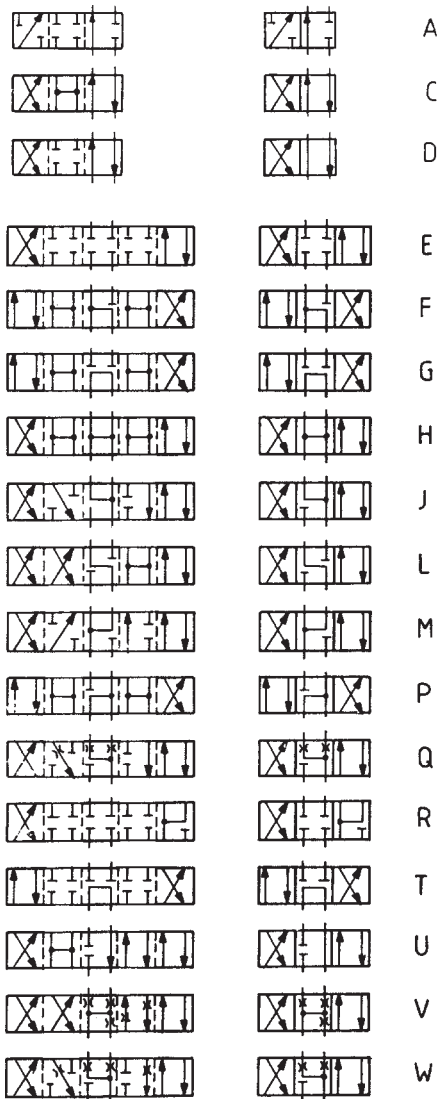
SCHÉMATA

Hydraulické schéma pro šoupátkový rozvaděč

Pozice 1- dvupolohový šoupátkový rozvaděč
 pozice 2- třípolohový šoupátkový rozvaděč



Symboly šoupátek a mezipolohy

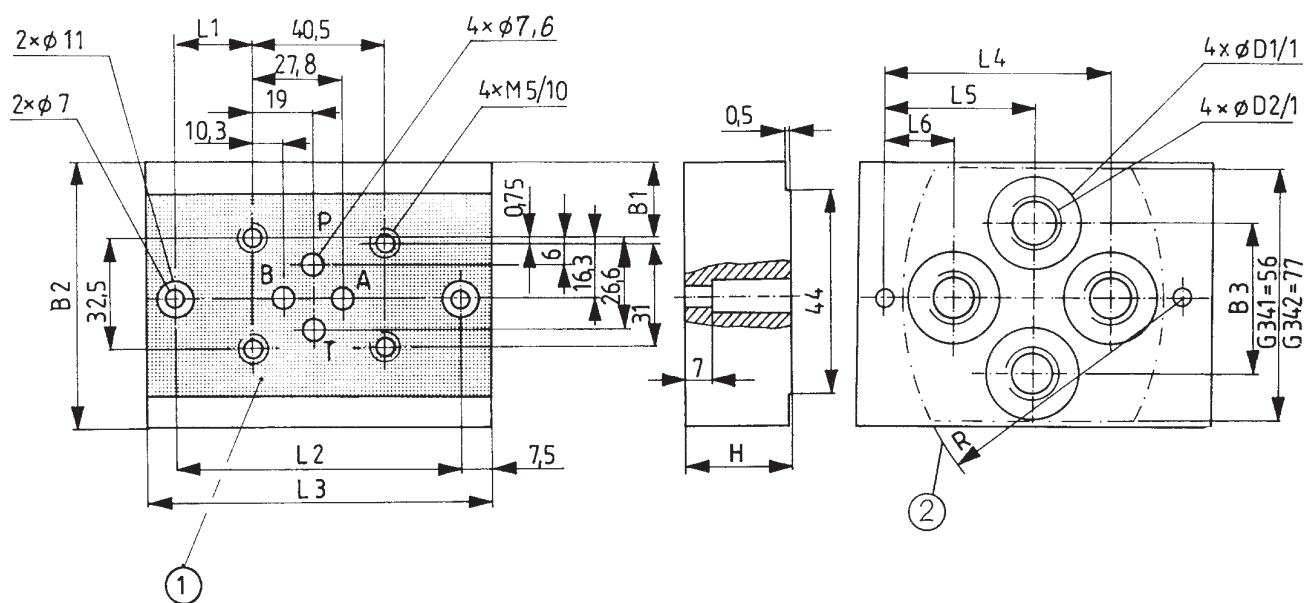


Poznámka: Symbol E má verzi E1 s polohou překrytí jako pro šoupátko P.

Šoupátko typu W má v neutrální poloze otevřený průřez přibližně 3% jmenovitého průřezu

Šoupátko typu Q má v neutrální poloze otevřený průřez přibližně 6% jmenovitého průřezu

ROZMĚRY PŘIPOJOVACÍ DESKY



Hmotnost: přibližně 0,8 kg

- 1 - montážní plocha
2 - zahloubení na čele připojovací desky

Typ	B1	B2	B3	L1	L2	L3	L4	L5	L6	H	D1	D2	R	T
G341/01	12,7	58	34	21	80	95	55	40	25	25	22	G1/4	70	13
G342/01	23,7	80	44	26	90	105	69	45	21	30	28	G3/8	85	13
G341/02	12,7	58	34	21	80	95	55	40	25	25	22	M14×1,5	70	15
G342/02	23,7	80	44	26	90	105	69	45	21	30	27	M16×1,5	85	16

Poznámka: Připojovací deska a montážní šrouby musejí být objednány zvlášť.

Šrouby pro připojení rozváděče k připojovací desce	Utahovací moment
4x M5×50-10.9 PN-74/M-82302 (DIN 912)	9 Nm

JAK OBJEDNAT

V objednávce zaslané výrobci musí být uveden i následující typový kód:



Počet pracovních kanálů

3 cestný rozváděč = 3
4 cestný rozváděč = 4

Poloha táhla s kladkou

Normální verze = R
Kladka pootočená o 90° = U

Typ šoupátka

Viz symboly na straně 4

Číslo serie

50 = 50
(50-59) - celkové a přípojovací rozměry nezměněny

Vložená tryska

Bez vlož. trysky = bez označení
Vlož. tryska Ø 0,8 = B08
Vlož. tryska Ø 1,0 = B10
Vlož. tryska Ø 1,2 = B12

Těsnění

Pro kapaliny na bázi minerálního oleje bez označení
Pro kapaliny na bázi fosfát esteru = V

Dodatečné požadavky (musí být dohodnuto s výrobcem)

Příklad kódování: 4WMP6E-50/B08

Q-HYDRAULIKA, Rakovník

Rabasova 2281, 269 01 Rakovník, tel./fax: 313 514 718

e-mail: info@q-hydraulika.cz, www.q-hydraulika.cz