



Q-HYDRAULIKA

## ZPĚTNÝ VENTIL TYP WZZC 06 MEZIDESKA

WK  
251/21006

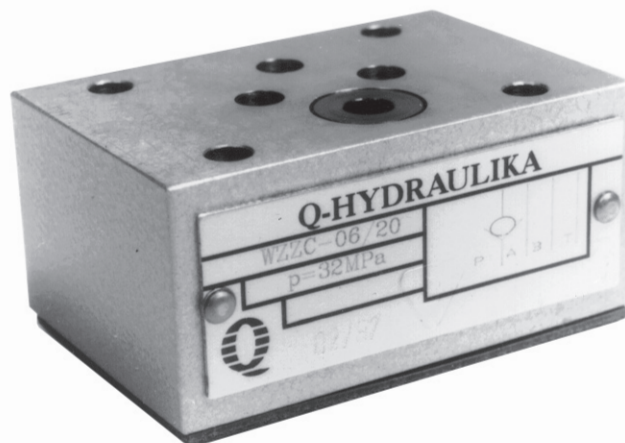
2004

velikost 6

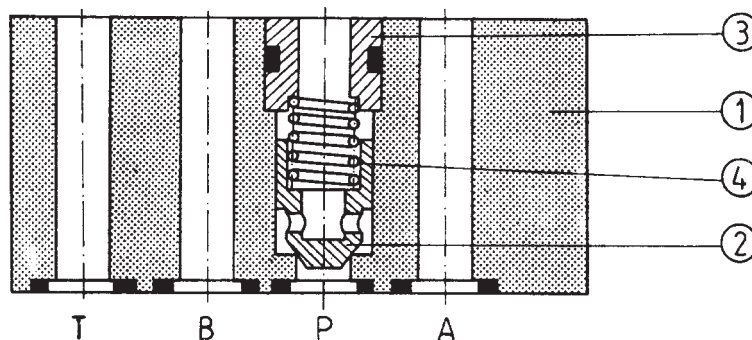
do 32 MPa

20 dm<sup>3</sup>/min

Zpětné ventily, konstruované jako mezideska, jsou určeny pro připojení k řídicímu ventilu. Umožňují volný průtok kapaliny v jednom směru a samočinné uzavření ve druhém směru. Ventily je možné namontovat v libovolné poloze jako prvek vložený mezi připojovací desku a řídicí ventil



### POPIS FUNKCE

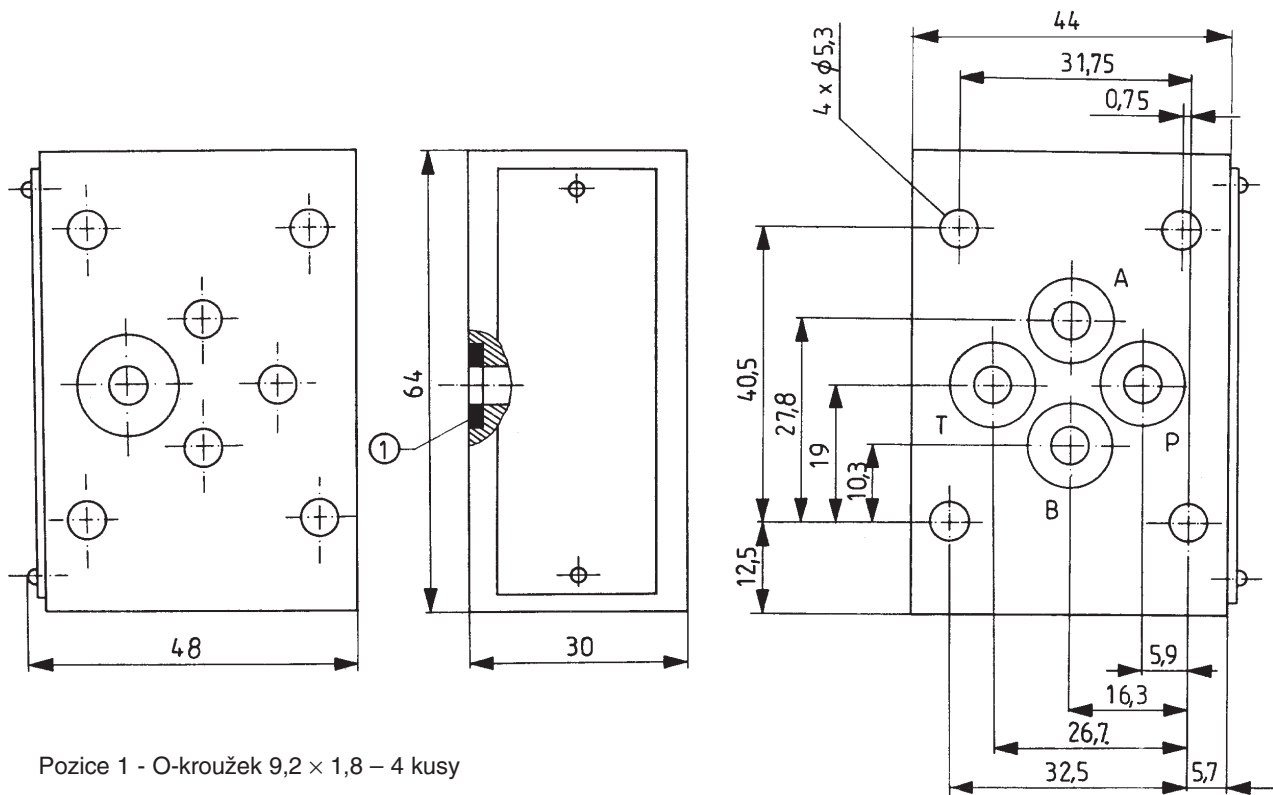


Pouzdro 3 se sedlem pro pružinu 4 je vloženo do tělesa 1. Pružina tlačí kuželku 2 proti hraně otvoru P v tělese 1. Když tlakový rozdíl v otvoru P překročí otevírací tlak stanovený pružinou, kuželka se posune a umožní volný průtok ve větvi P. Otvory A,B a T slouží jako průchozí

## TECHNICKÉ ÚDAJE

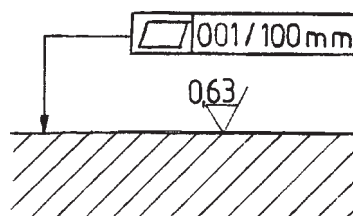
Hydraulická kapalina	Minerální olej nebo fosfát ester
Jmenovitá viskozita kapaliny	37 mm <sup>2</sup> /s při teplotě 328 K
Rozsah viskozity	2,8 až 380 mm <sup>2</sup> /s
Optimální pracovní teplota (kapaliny v nádrži)	313 až 328 K
Rozsah teploty kapaliny	243 až 343 K
Požadovaná filtrace	16 μm
Doporučená filtrace	10 μm
Maximální pracovní tlak	32 MPa
Otevírací tlak	0,05 MPa
Hmotnost	0,6 kg

## CELKOVÉ ROZMĚRY



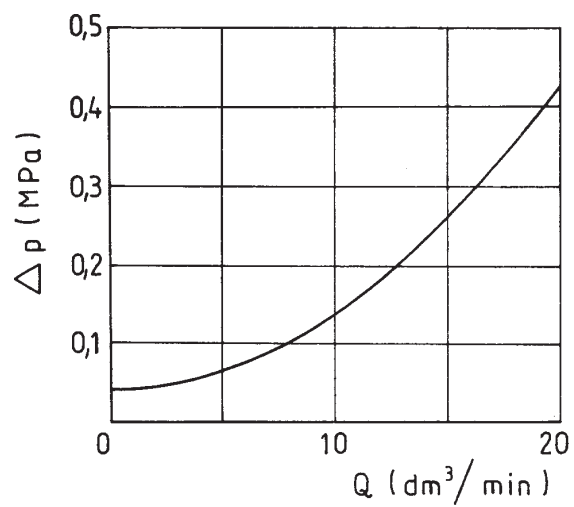
Pozice 1 - O-kroužek 9,2 × 1,8 – 4 kusy

Požadovaná rovinnost a drsnost povrchu dosedací plochy



## CHARAKTERISTIKA

měřeno při  $v = 41 \text{ mm}^2/\text{s}$  a  $T = 323 \text{ K}$



## SCHÉMA

Grafický symbol



## JAK OBJEDNAT

Společně s objednávkou musí být výrobcí zaslán i tento kod

**W Z Z C 0 6 - / \***

### Číslo série

20 = 20  
(20-19) - montážní a přípojovací rozměry nezměněny

### Těsnění

Kapaliny na bázi minerálního oleje = bez označení  
Kapaliny na bázi fosfát esteru = V

### Dodatečné požadavky

(musí být dohodnuto s výrobcem)

Příklad objednání: WZZC 06-20

**Q-HYDRAULIKA, Rakovník**

Rabasova 2281, 269 01 Rakovník, tel./fax: 313 514 718

e-mail: [info@q-hydraulika.cz](mailto:info@q-hydraulika.cz), [www.q-hydraulika.cz](http://www.q-hydraulika.cz)