



Q-HYDRAULIKA

ŠKRTÍCÍ/ZPĚTNÝ VENTIL TYPU Z2FS16

WK
402/11016

2004

velikost 16

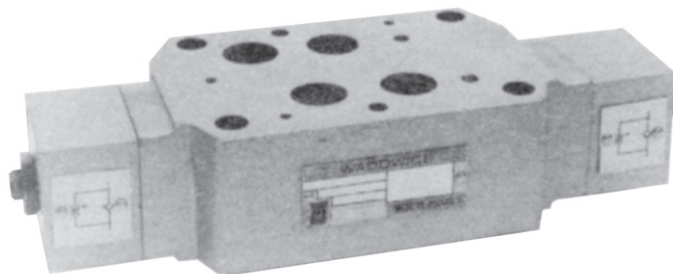
do 31,5 MPa

Dvojité škrťící a zpětné ventily slouží k řízení hlavního nebo řídicího průtoku v jednom směru a v opačném směru umožňují volný průtok.

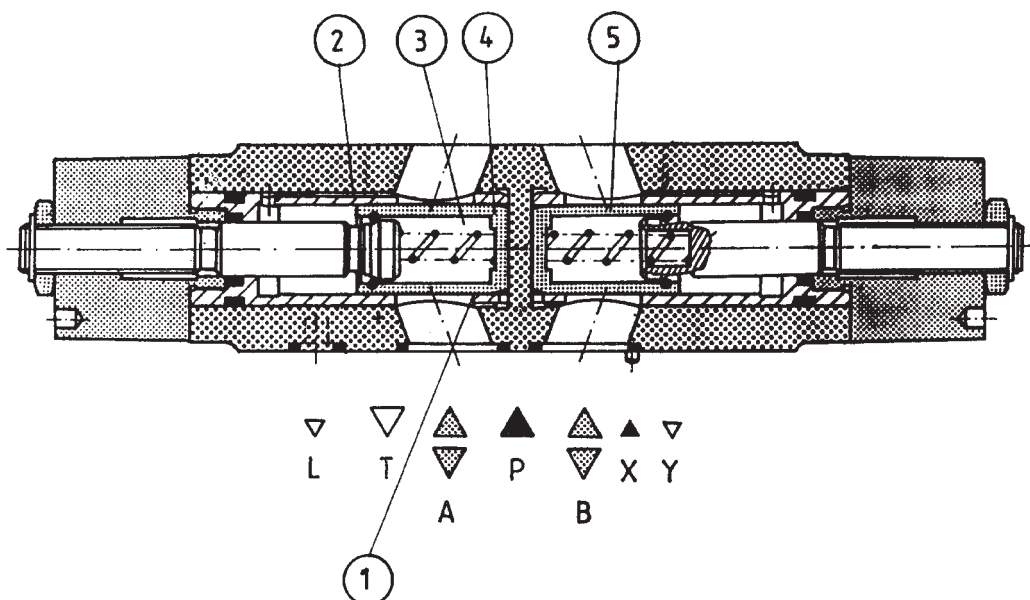
Ventil typu Z2FS16 je dvojitý škrťící a zpětný ventil určený pro modulovou stavebnici hydraulických prvků.

Dva v jednom bloku symetricky uložené škrťící a zpětné ventily omezují průtok v jednom směru v závislosti na nastavení škrťícího prvku a v opačném směru je umožněn volný průtok přes zpětný ventil.

Ventil Z2FS16 se obvykle montuje mezi připojovací desku a přímočinný rozvaděč příslušné světlosti a plní zde úlohu omezení hlavního průtoku (vliv na rychlost ovládaného válce - spotřebiče).



POPIS FUNKCE



Hydraulická kapalina v kanálu A teče skrz škrťící oblast 1 ke spotřebiči. Zároveň kapalina pod provozním tlakem se dostane kanálem 2 k zadní straně 3 šoupátka 4, na kterou působí stejným směrem i pružina. Šoupátko 4 je tak drženo ve škrťící poloze jak pružinou, tak i tlakovou silou.

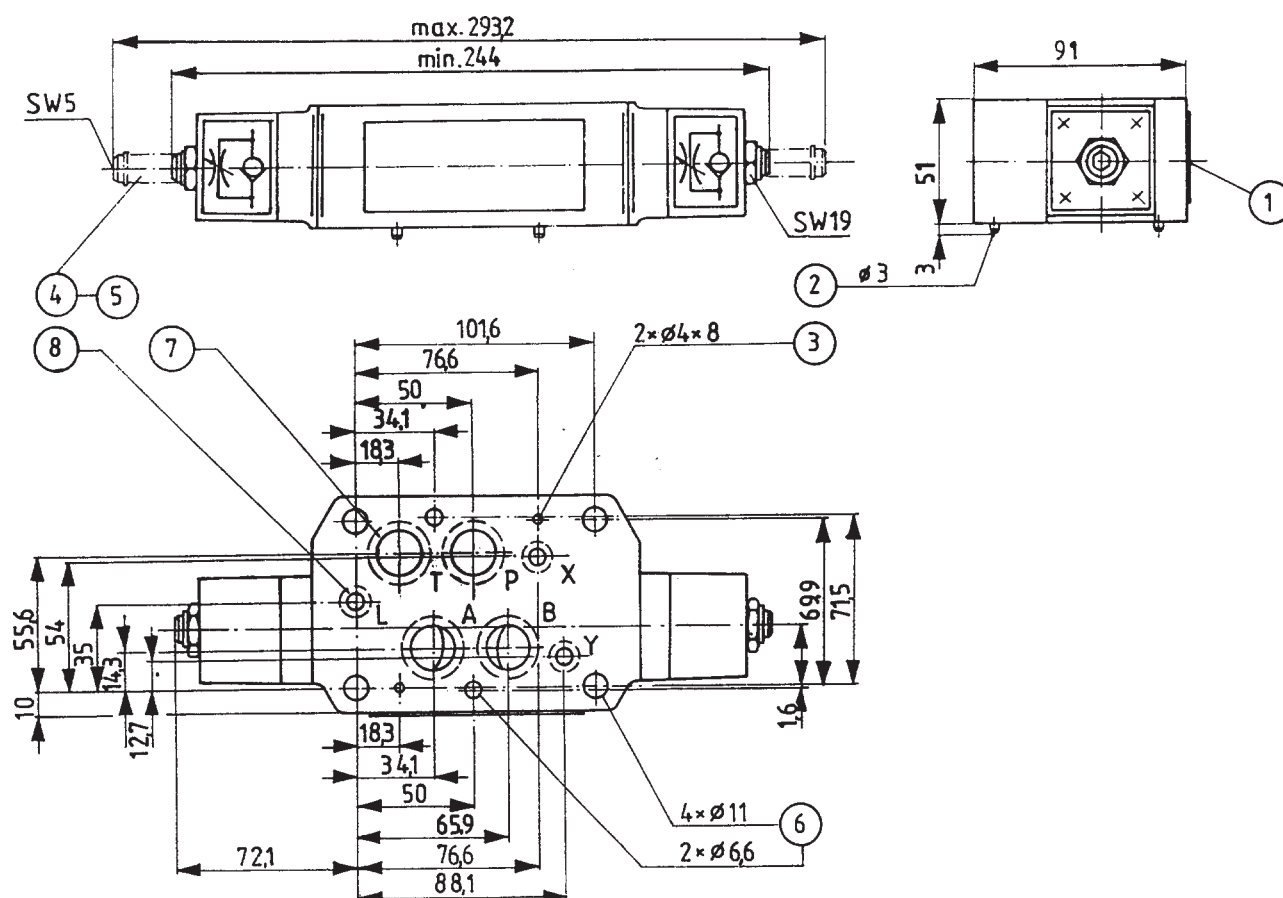
Kapalina vracející se ze spotřebiče posune šoupátko 5 doprava a umožní tak volný průtok ventilem, který nyní plní funkci zpětného ventilu. Podle montážní polohy ventilu je možné efektu škrťení průtoku dosáhnout při napájení nebo při odpadu.

TECHNICKÉ ÚDAJE

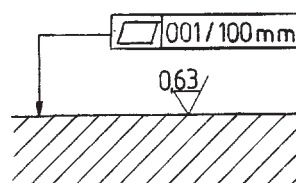
Hydraulická kapalina	Minerální olej nebo fosfát ester
Jmenovitá viskozita kapaliny	37 mm ² /s při teplotě 328 K
Rozsah viskozity	2,8 až 380 mm ² /s
Optimální pracovní teplota (kapaliny v nádrži)	313 až 328 K
Rozsah teploty kapaliny	243 až 343 K
Filtrace	16 μm
Maximální provozní tlak	31,5 MPa

CELKOVÉ A PŘIPOJOVACÍ ROZMĚRY

Hmotnost - 4,7 kg



Přípustná hodnota opracování povrchu a odchylky od rovinnosti na stykové ploše desky.

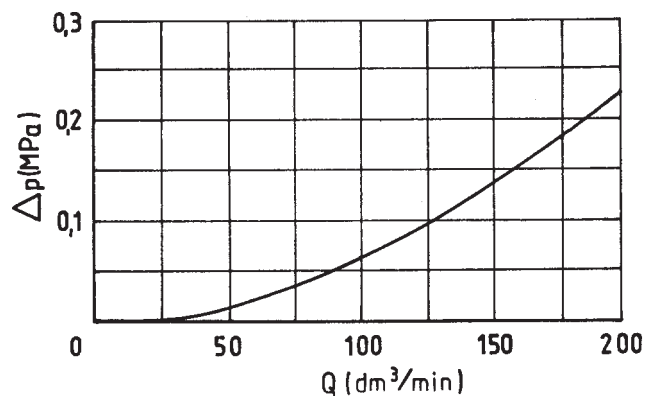


CHARAKTERISTIKY

měřeno při $v = 41 \text{ mm}^2/\text{s}$ a $T = 323 \text{ K}$

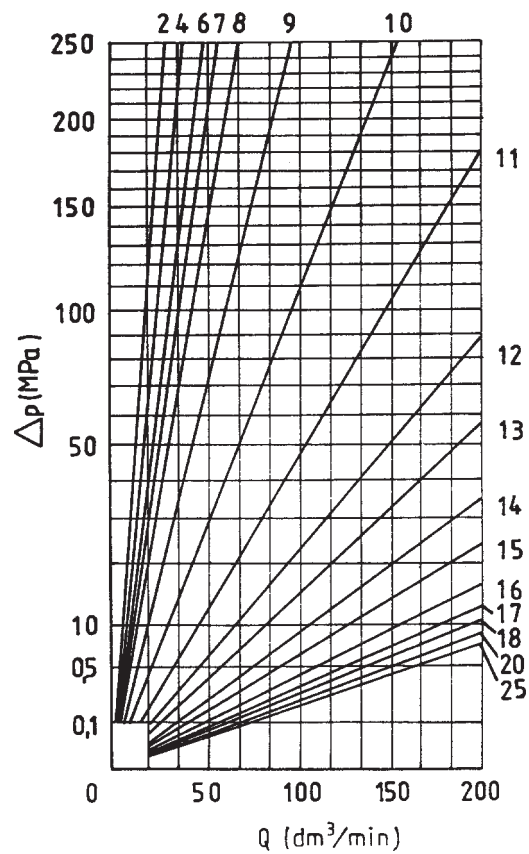
Tlakové ztráty

$\Delta p = f(Q)$ v závislosti na průtoku zpětným ventilem



Tlakové ztráty

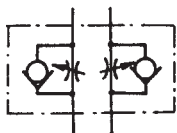
$\Delta p = f(Q)$ v závislosti na průtoku při konstantním škrcení



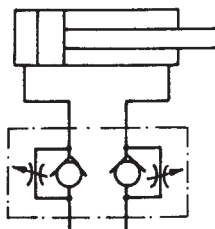
SCHEMATICKÉ ZNAČENÍ

Grafické symboly a příklady použití ventilu při škrčení v napájení a škrčení v odpadu.

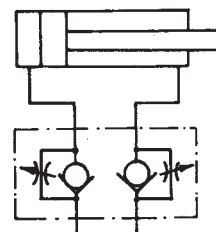
Schematická značka prvku



Škrčení na přívodu (v napájení)



Škrčení v odpadu



JAK OBJEDNAT

Společně s objednávkou musí být výrobci zaslán i tento kód.

Z 2 F S 1 6 - / *

Číslo serie

10 = 10
(10 až 19) montážní a připojovací rozměry nezměněny

Škrčení v napájení = S
Škrčení v odpadu = S2

Těsnění

Kapaliny na bázi minerálního oleje = bez označení
Kapaliny na bázi fosfát-esteru = V

Další požadavky

(musí být dohodnuto s výrobcem)

Příklad typového klíče: Z2FS16-10/S2

Q-HYDRAULIKA, Rakovník

Rabasova 2281, 269 01 Rakovník, tel./fax: 313 514 718

e-mail: info@q-hydraulika.cz, www.q-hydraulika.cz