



Q-HYDRAULIKA

ŠKRTÍCÍ/ZPĚTNÝ VENTIL TYPU Z2FS22

velikost 22

do 31,5 MPa

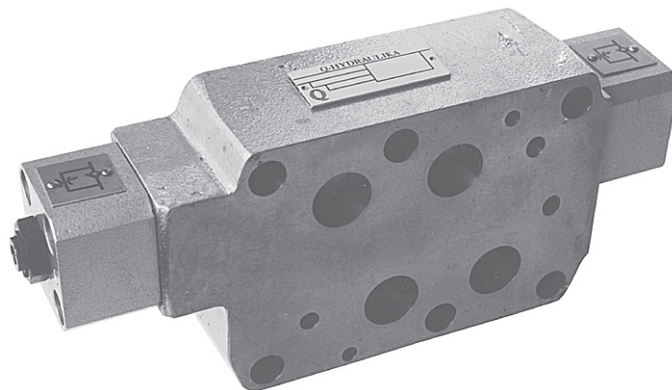
WK
402/11022

2004

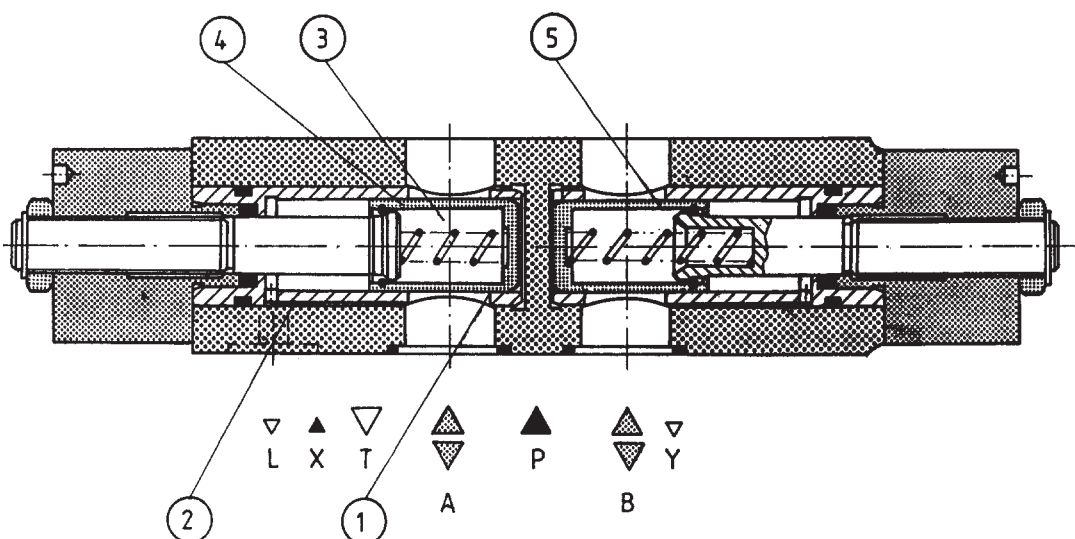
Dvojité škrťací a zpětné ventily slouží k řízení hlavního nebo řídicího průtoku v jednom směru a v opačném směru umožňují volný průtok.

Ventil typu Z2FS22 je dvojitý škrťací a zpětný ventil určený pro modulovou stavebnici hydraulických prvků.

Dva v jednom bloku symetricky uložené škrťací a zpětné ventily omezují průtok v jednom směru v závislosti na nastavení škrťacího prvku a v opačném směru je umožněn volný průtok přes zpětný ventil.



POPIS FUNKCE



Hydraulická kapalina v kanálu A teče skrz škrťací oblast 1 ke spotřebiči. Zároveň kapalina pod provozním tlakem se dostane kanálem 2 k zadní straně 3 šoupátka 4, na kterou působí stejným směrem i pružina. Šoupátko 4 je tak drženo ve škrťací poloze jak pružinou, tak i tlakovou silou.

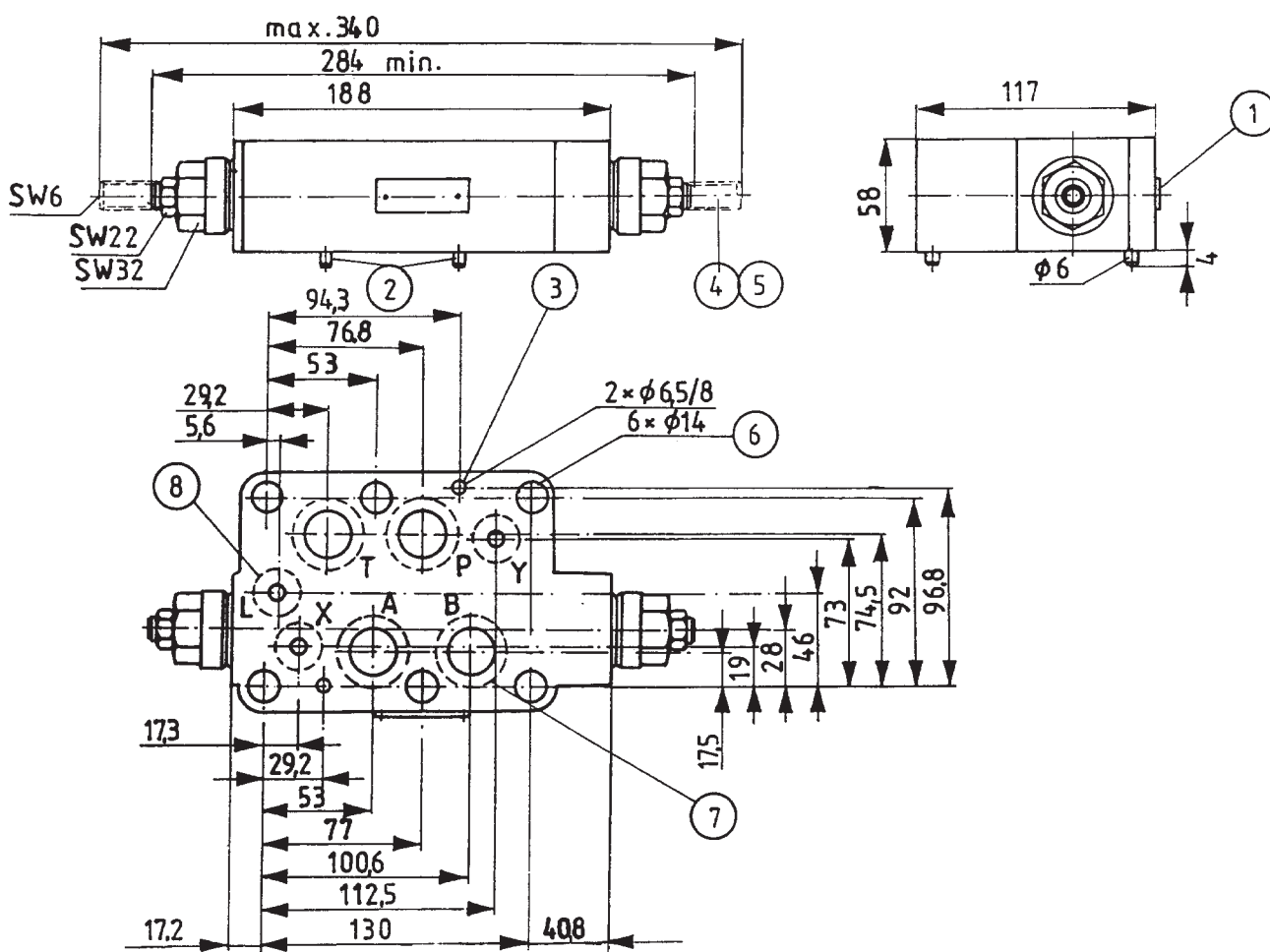
Kapalina vracející se ze spotřebiče posune šoupátko 5 doprava a umožní tak volný průtok ventilem, který nyní plní funkci zpětného ventilu. Podle montážní polohy ventilu je možné efektu škrťení průtoku dosáhnout při napájení nebo při odpadu.

TECHNICKÉ ÚDAJE

Hydraulická kapalina	Minerální olej nebo fosfát ester
Jmenovitá viskozita kapaliny	37 mm ² /s při teplotě 328 K
Rozsah viskozity	2,8 až 380 mm ² /s
Optimální pracovní teplota (kapaliny v nádrži)	313 až 328 K
Rozsah teploty kapaliny	243 až 343 K
Filtrace	16 μm
Maximální provozní tlak	31,5 MPa

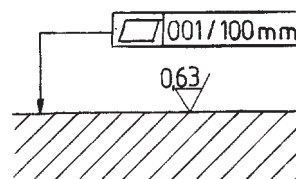
CELKOVÉ A PŘIPOJOVACÍ ROZMĚRY

Hmotnost - 8 kg



- 1 - Destička se schematickým označením
- 2 - Dva středící kolíky
- 3 - Dva otvory pro středící kolíky
- 4 - Nastavovací šroub pro změnu průtoku
- 5 - Otáčením doleva - zvětšování průtoku
Otáčením doprava - zmenšování průtoku
- 6 - Šest otvorů pro montáž ventilu
- 7 - O-kroužky 27 × 3 4 kusy
- 8 - O-kroužky 19,2 × 3 3 kusy

Přípustná hodnota opracování povrchu a odchylky od rovinnosti na stykové ploše desky.

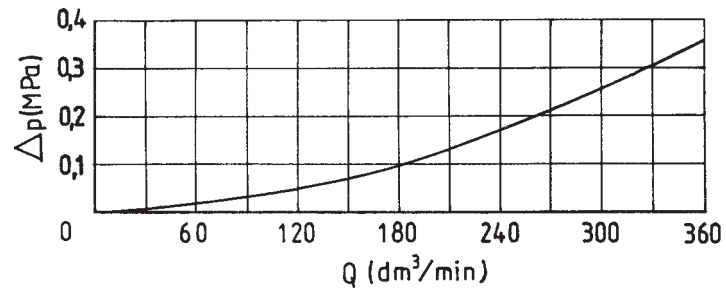


CHARAKTERISTIKY

měřeno při $v = 41 \text{ mm}^2/\text{s}$ a $T = 323 \text{ K}$

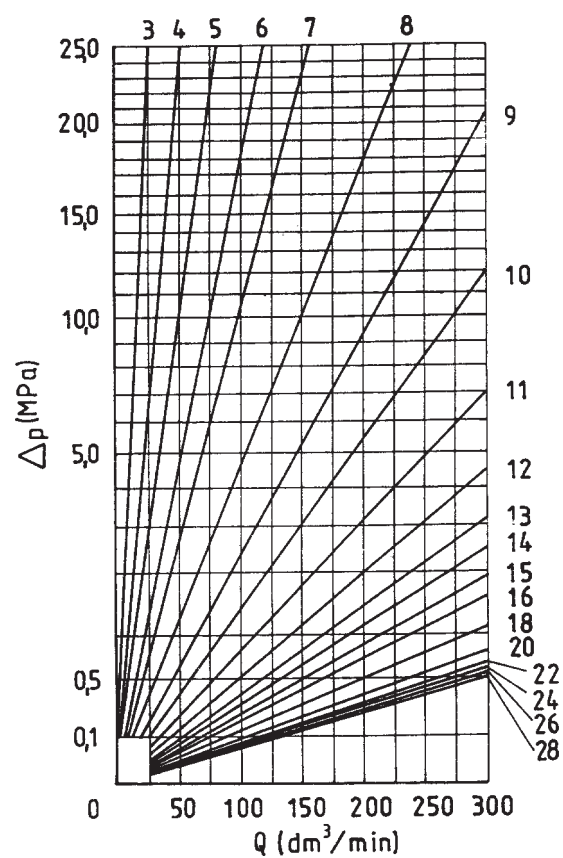
Tlakové ztráty

$\Delta p = f(Q)$ v závislosti na průtoku zpětným ventilem



Tlakové ztráty

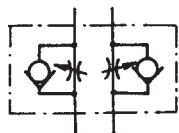
$\Delta p = f(Q)$ v závislosti na průtoku při konstantním škrcení



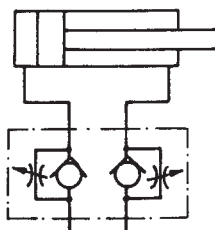
SCHEMATICKÉ ZNAČENÍ

Grafické symboly a příklady použití ventilu při škrcení v napájení a škrcení v odpadu.

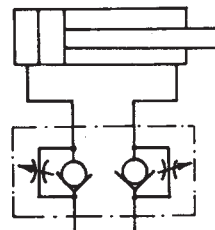
Schematická značka prvku



Škrcení na přívodu (v napájení)



Škrcení v odpadu



JAK OBJEDNAT

Společně s objednávkou musí být výrobcí zaslán i tento kód.

Z 2 F S 2 2 - / *

Číslo serie

20 = 20
(20 až 29) montážní a připojovací rozměry nezměněny

Škrcení v napájení = S
Škrcení v odpadu = S2

Těsnění

Kapaliny na bázi minerálního oleje = bez označení
Kapaliny na bázi fosfát-esteru = V

Další požadavky

(musí být dohodnuto s výrobcem)

Příklad typového klíče: Z2FS22-20/S2

Q-HYDRAULIKA, Rakovník

Rabasova 2281, 269 01 Rakovník, tel./fax: 313 514 718

e-mail: info@q-hydraulika.cz, www.q-hydraulika.cz