



Q-HYDRAULIKA

ŠKRTÍCÍ/ZPĚTNÝ VENTIL TYPU Z2FS6

velikost 6

do 31,5 MPa

WK
402/11006

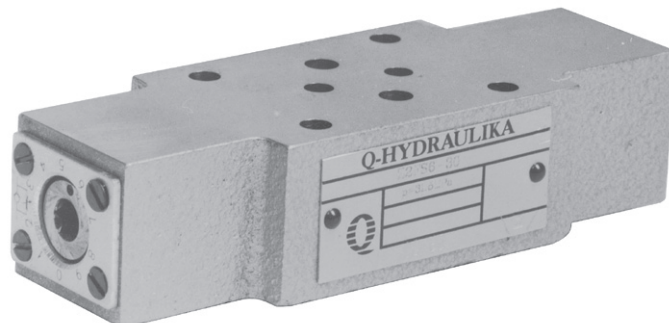
2004

Dvojité škrťící a zpětné ventily slouží k řízení hlavního nebo řídicího průtoku v jednom směru a v opačném směru umožňují volný průtok.

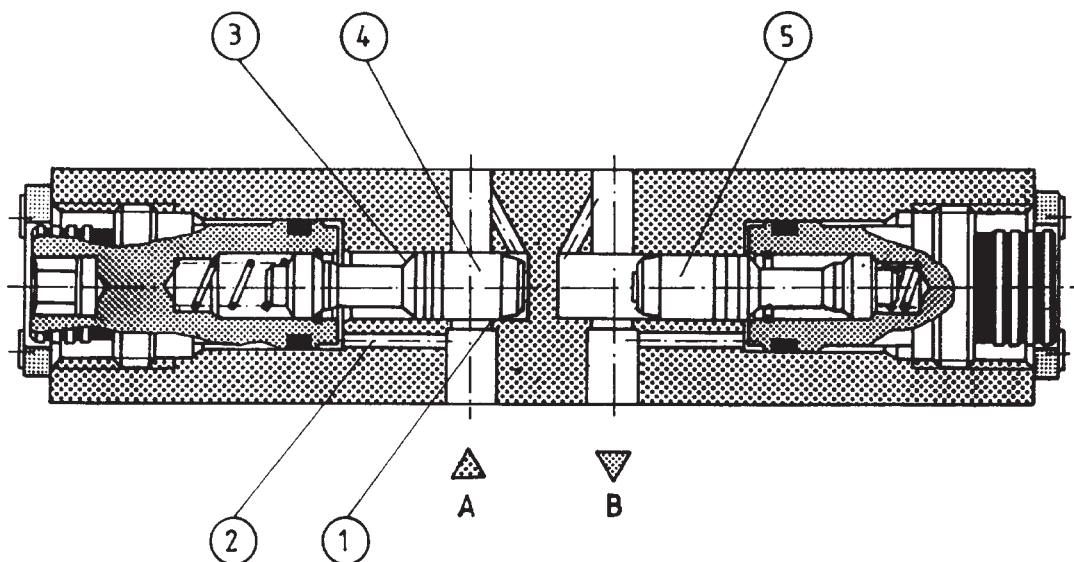
Ventil typu Z2FS6 je dvojitý škrťící a zpětný ventil určený pro modulovou stavebnici hydraulických prvků.

Dva v jednom bloku symetricky uložené škrťící a zpětné ventily omezují průtok v jednom směru v závislosti na nastavení škrťícího prvku a v opačném směru je umožněn volný průtok přes zpětný ventil.

Ventil Z2FS6 se obvykle montuje mezi připojovací desku a přímočinný rozvaděč příslušné světlosti a plní zde úlohu omezení hlavního průtoku (vliv na rychlost ovládaného válce - spotřebiče). U nepřímohřízených ventilů je možné tento dvojitý škrťící/zpětný ventil využít k seřízení přestavného času (omezení řídicího průtoku). V tomto případě se montuje mezi řídicí a hlavní ventil.



POPIS FUNKCE



Hydraulická kapalina v kanálu A teče skrz škrťící oblast 1 ke spotřebiči. Zároveň kapalina pod provozním tlakem se dostane kanálem 2 k zadní straně 3 šoupátka 4, na kterou působí stejným směrem i pružina. Šoupátko 4 je tak drženo ve škrťící poloze jak pružinou, tak i tlakovou silou.

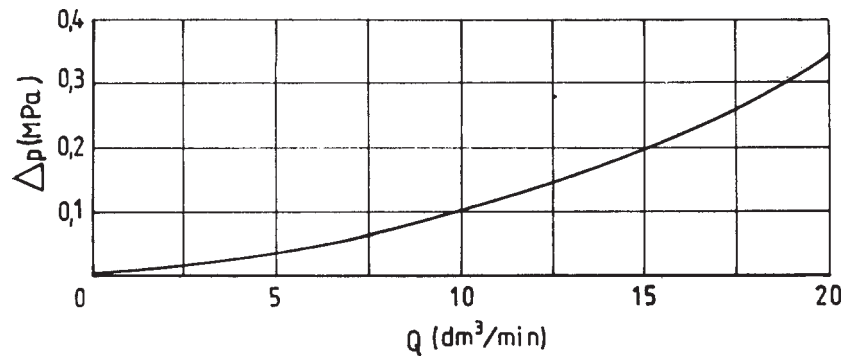
Kapalina vracející se ze spotřebiče posune šoupátko 5 doprava a umožní tak volný průtok ventilem, který nyní plní funkci zpětného ventilu. Podle montážní polohy ventilu je možné efektu škrťení průtoku dosáhnout při napájení nebo při odpadu.

CHARAKTERISTIKY

měřeno při $v = 41 \text{ mm}^2/\text{s}$ a $T = 323 \text{ K}$

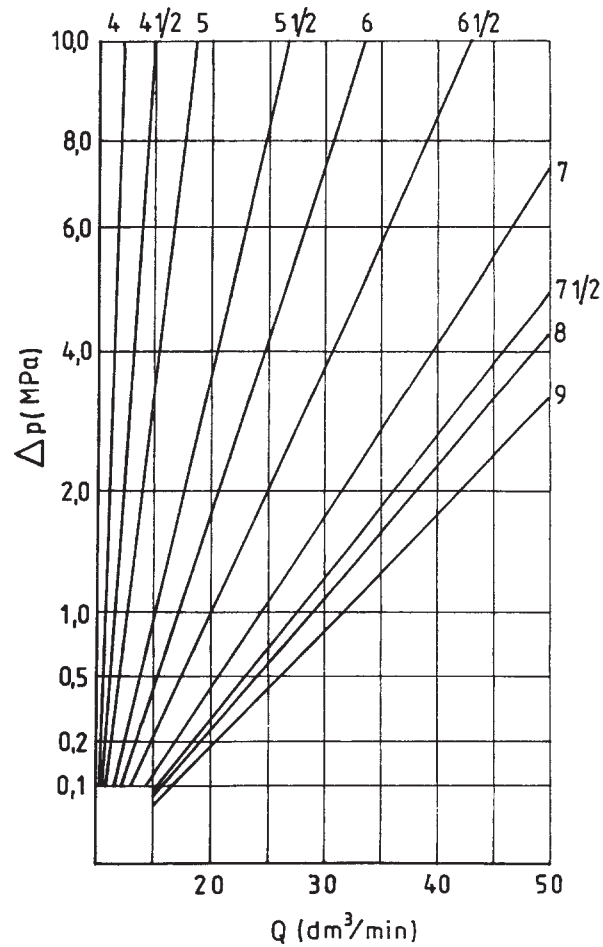
Tlakové ztráty

$\Delta p = f(Q)$ v závislosti na průtoku zpětným ventilem



Tlakové ztráty

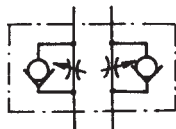
$\Delta p = f(Q)$ v závislosti na průtoku při konstantním škrcení



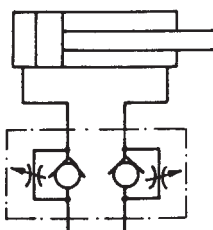
SCHEMATICKÉ ZNAČENÍ

Grafické symboly a příklady použití ventilu při škrcení v napájení a škrcení v odpadu.

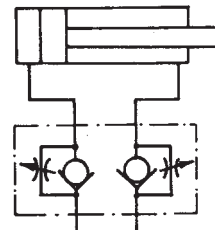
Schematická značka prvku



Škrcení na přívodu (v napájení)



Škrcení v odpadu



JAK OBJEDNAT

Společně s objednávkou musí být výrobcí zaslán i tento kód.

Z 2 F S 6 - / *

Číslo serie

30 = 30
(30 až 39) montážní a připojovací rozměry nezměněny

Těsnění

Kapaliny na bázi minerálního oleje = bez označení
Kapaliny na bázi fosfát-esteru = V

Další požadavky

(musí být dohodnuto s výrobcem)

Příklad typového klíče: Z2FS6-30/V

Q-HYDRAULIKA, Rakovník

Rabasova 2281, 269 01 Rakovník, tel./fax: 313 514 718

e-mail: info@q-hydraulika.cz, www.q-hydraulika.cz