



Q-HYDRAULIKA

HYDRAULICKÝ ZÁMEK TYP Z2S10

WK
252/21010

2004

velikost 10

do 31,5 MPa

80 dm³/min

Hydraulické zámky typu Z2S10 slouží k uzavírání průtoku kapaliny v jednom směru a umožňují její volný průtok v opačném směru. Mohou být také otevřené v uzavíracím směru.

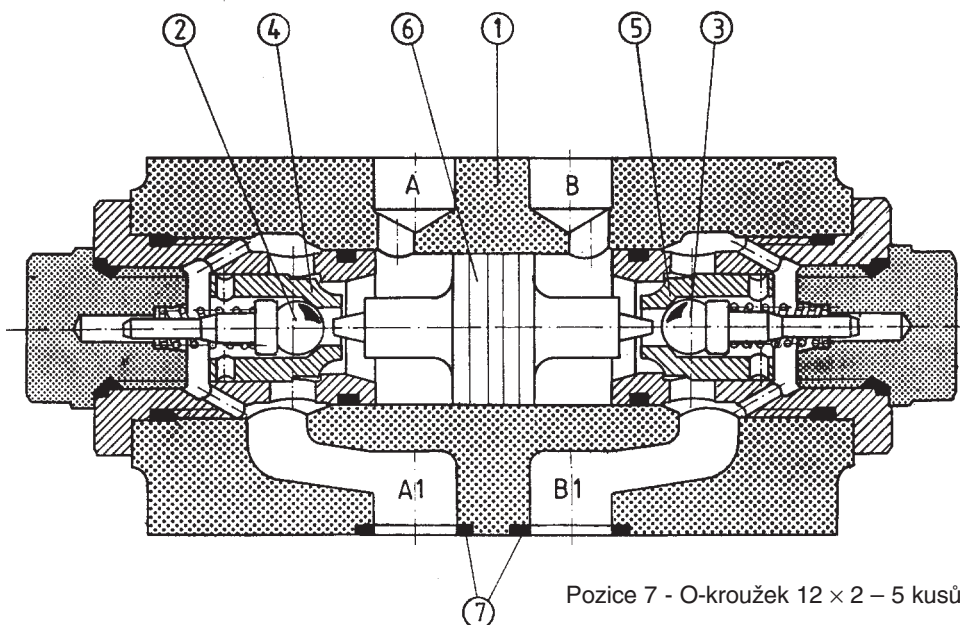
Tyto ventily se převážně používají:

- k odlehčení pracovního okruhu pod tlakem
- k zabránění pádu břemena v případě, že praskne potrubí
- k vyloučení mikropohybů způsobených prosakem u hydraulicky ovládaných spotřebičů.

Tyto ventily se většinou používají jako prvek vložený mezi ovládací prvek a připojovací desku. Těsnění stykových ploch je provedeno O- kroužky, které se dodávají s ventilem. Ventily je možná namontovat do libovolné polohy.



POPIS FUNKCE



Pozice 7 - O-kroužek 12 × 2 – 5 kusů

Hydraulické zámky typu Z2S10 je vytvořen namontováním dvou nepřímohybných zpětných ventilů (4) a (5) opatřených otevíracími kuličkami (2) a (3) do jednoho tělesa (1).

Z A do A1 a/nebo z B do B1 je průtok volný zatímco z A1 do A a/nebo B1 do B je průtok uzavřen. Když kapalina protéká ventilem z A do A1, pístek (6) se posune doprava a dekompresní kulička (3) je odtlačena od sedla, a ná-

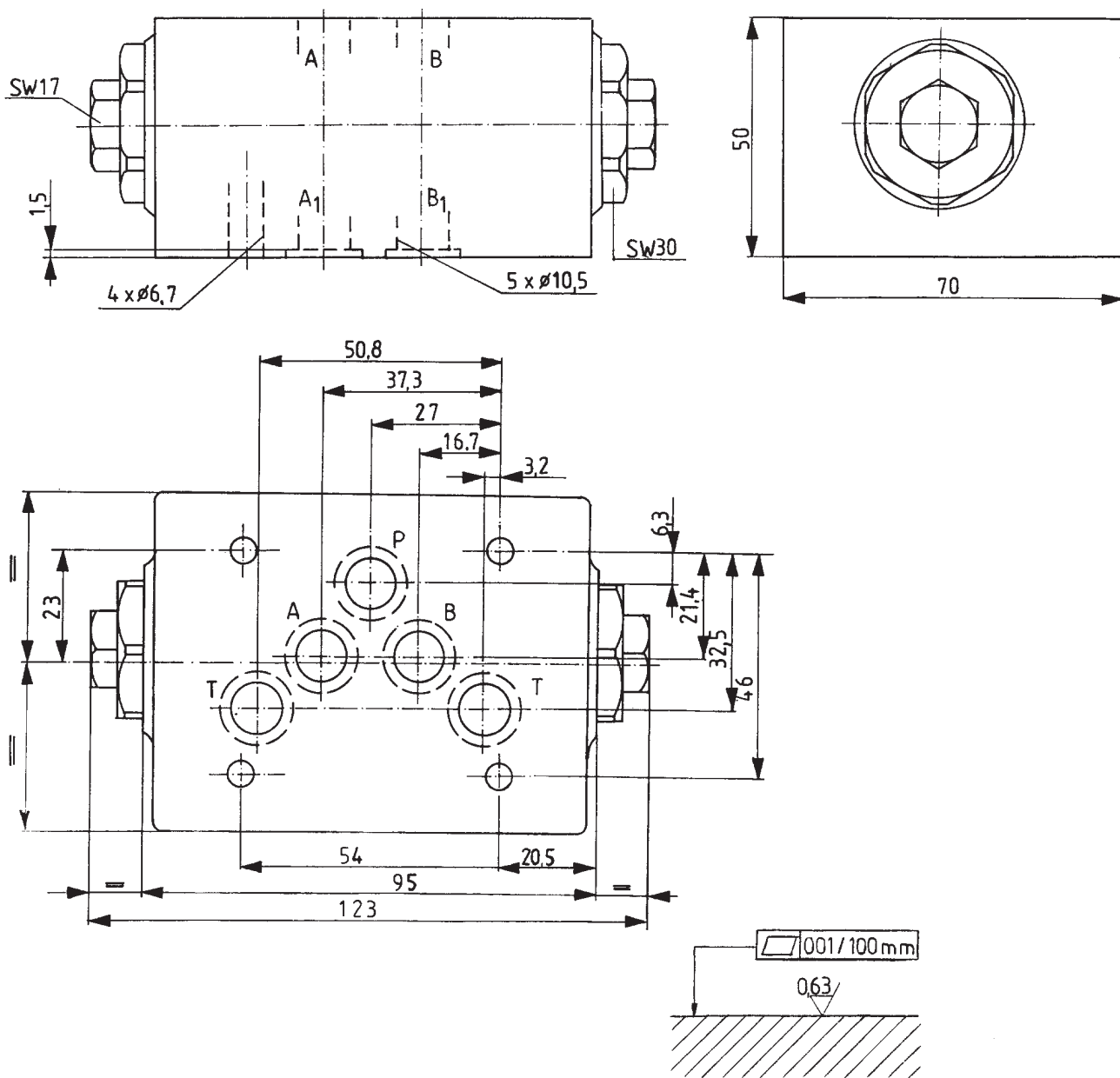
sledně se naplno otevře hlavní kuželka. Spojení z B1 do B je nyní otevřeno. Podobným způsobem ventil pracuje ve směru z B do B1. Pomocí otevírací kuličky je dosaženo rychlé a jemné dekompresní tlakové kapaliny.

Tlakový spád v kanálech A nebo B způsobuje, že oba ventily jsou zavřené. Aby bylo zajištěno bezpečné uzavření obou ventilů v kanálech A a B, musí být spojeny s odpadní větví.

TECHNICKÉ ÚDAJE

Hydraulická kapalina	Minerální olej nebo fosfát ester
Jmenovitá viskozita kapaliny	37 mm ² /s při teplotě 328 K
Rozsah viskozity	2,8 až 380 mm ² /s
Optimální pracovní teplota (kapaliny v nádrži)	313 až 328 K
Rozsah teploty kapaliny	253 až 343 K
Maximální pracovní tlak	31,5 MPa
Otevírací tlak	0,05 MPa
Poměr ploch (plocha ventilu/plocha pístku)	1 : 2,78
Plocha sedla kuličky/plocha pístku	1:11
Hmotnost	0,8 kg

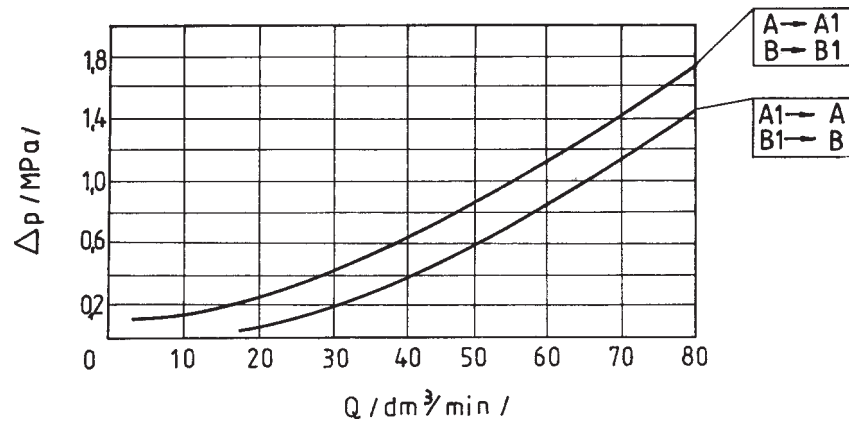
CELKOVÉ ROZMĚRY



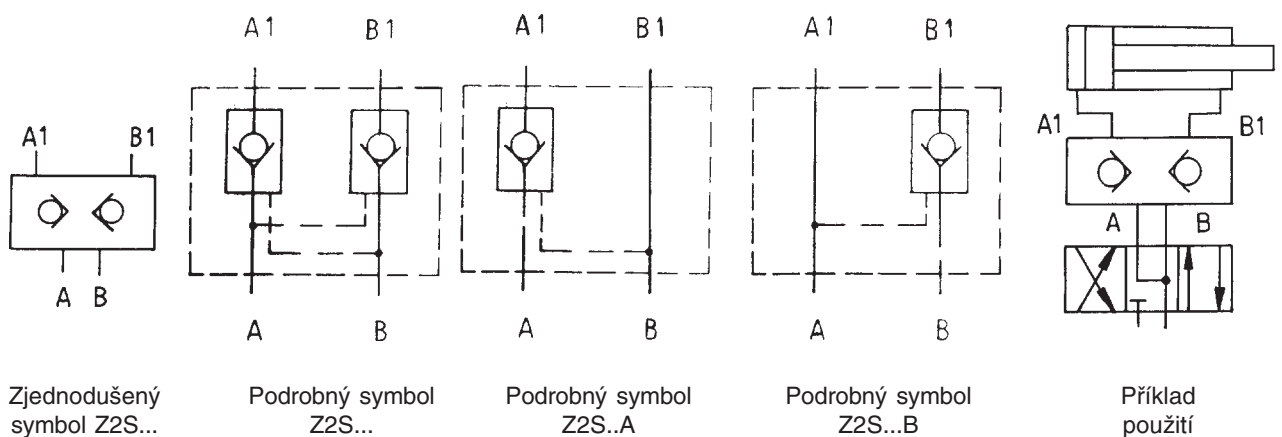
Požadovaná rovinnost a drsnost čelní plochy přípojovací desky

CHARAKTERISTIKY

měřeno při $v = 41 \text{ mm}^2/\text{s}$ a $T = 323 \text{ K}$



SCHÉMA

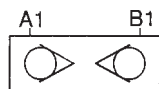


JAK OBJEDNAT

Společně s objednávkou musí být výrobci zaslán i tento kod

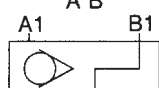
Z 2 S 1 0 - - / *

Verze



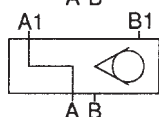
se dvěma ventily

= -



s jedním ventilem v kanálu A

= A



s jedním ventilem v kanálu B

= B

Číslo série

10 = 10
(10-19) - montážní a připojovací rozměry nezměněny

Těsnění

Kapaliny na bázi minerálního oleje = bez označení
Kapaliny na bázi fosfát esteru = V

Dodatečné požadavky

(musí být dohodnuto s výrobcem)

Příklad objednání: Z2S10 - 10

Q-HYDRAULIKA, Rakovník

Rabasova 2281, 269 01 Rakovník, tel./fax: 313 514 718

e-mail: info@q-hydraulika.cz, www.q-hydraulika.cz