



Q-HYDRAULIKA

# HYDRAULICKÝ ZÁMEK TYP Z2S16

WK  
252/21016

2004

velikost 16

do 31,5 MPa

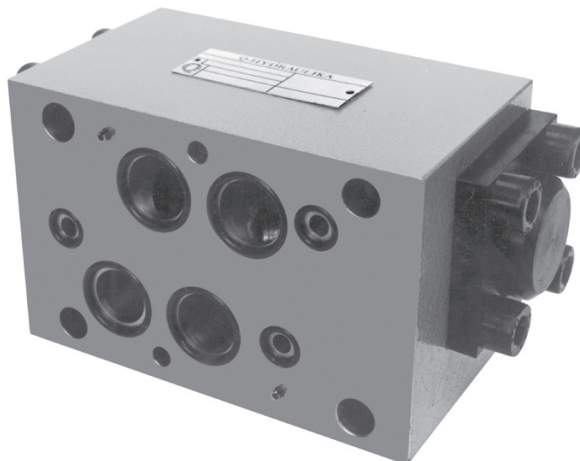
200 dm<sup>3</sup>/min

Hydraulické zámky typu Z2S16 slouží k uzavírání průtoku kapaliny v jednom směru a umožňují její volný průtok v opačném směru. Mohou být také otevřené v uzavíracím směru.

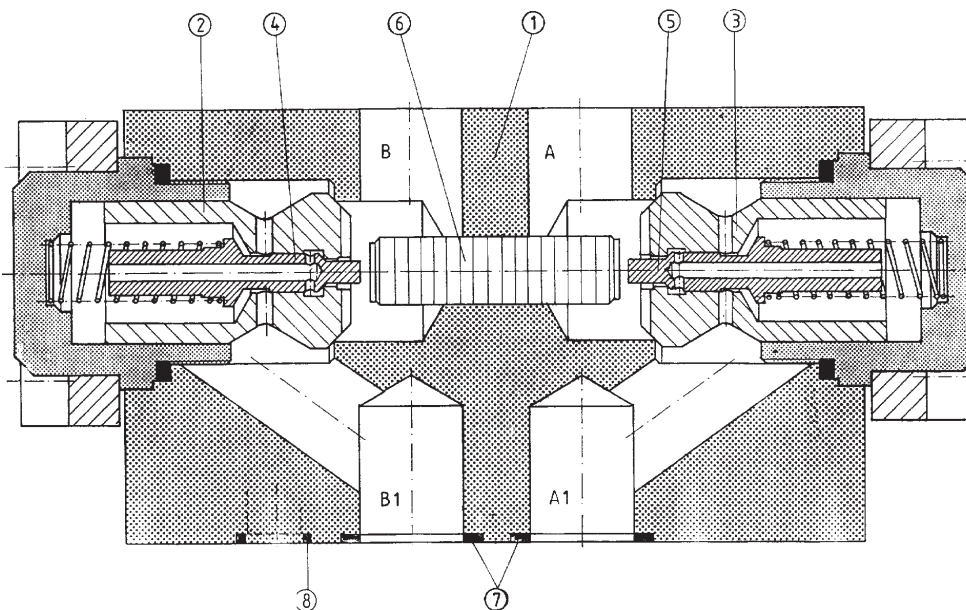
Tyto ventily se převážně používají:

- k odlehčení pracovního okruhu pod tlakem
- k zabránění pádu břemena v případě, že praskne potrubí
- k vyloučení mikropohybů způsobených prosakem u hydraulicky ovládaných spotřebičů.

Tyto ventily se většinou používají jako prvek vložený mezi ovládací prvek a připojovací desku. Těsnění stykových ploch je provedeno O- kroužky, které se dodávají s ventilem. Ventily je možná namontovat do libovolné polohy.



## POPIS FUNKCE



Pozice 1 - O-kroužek 22,3 × 2,4 – 4 kusy

Pozice 8 - O-kroužek 10 × 2 – 3 kusy

Hydraulické ventily typu Z2S16 je vytvořen namontováním dvou nepřímohřízených zpětných ventilů (2) a (3) do společného tělesa (1).

Volný průtok je z A do A1 nebo z B do B1 zatímco průtok je blokován z A1 do A nebo B1 do B. Například, když kapalina proudí ventilem z A do A1, pístek (6) se posune doprava a nadzdvihuje kuželku (2) zpětného ventilu ze sedla

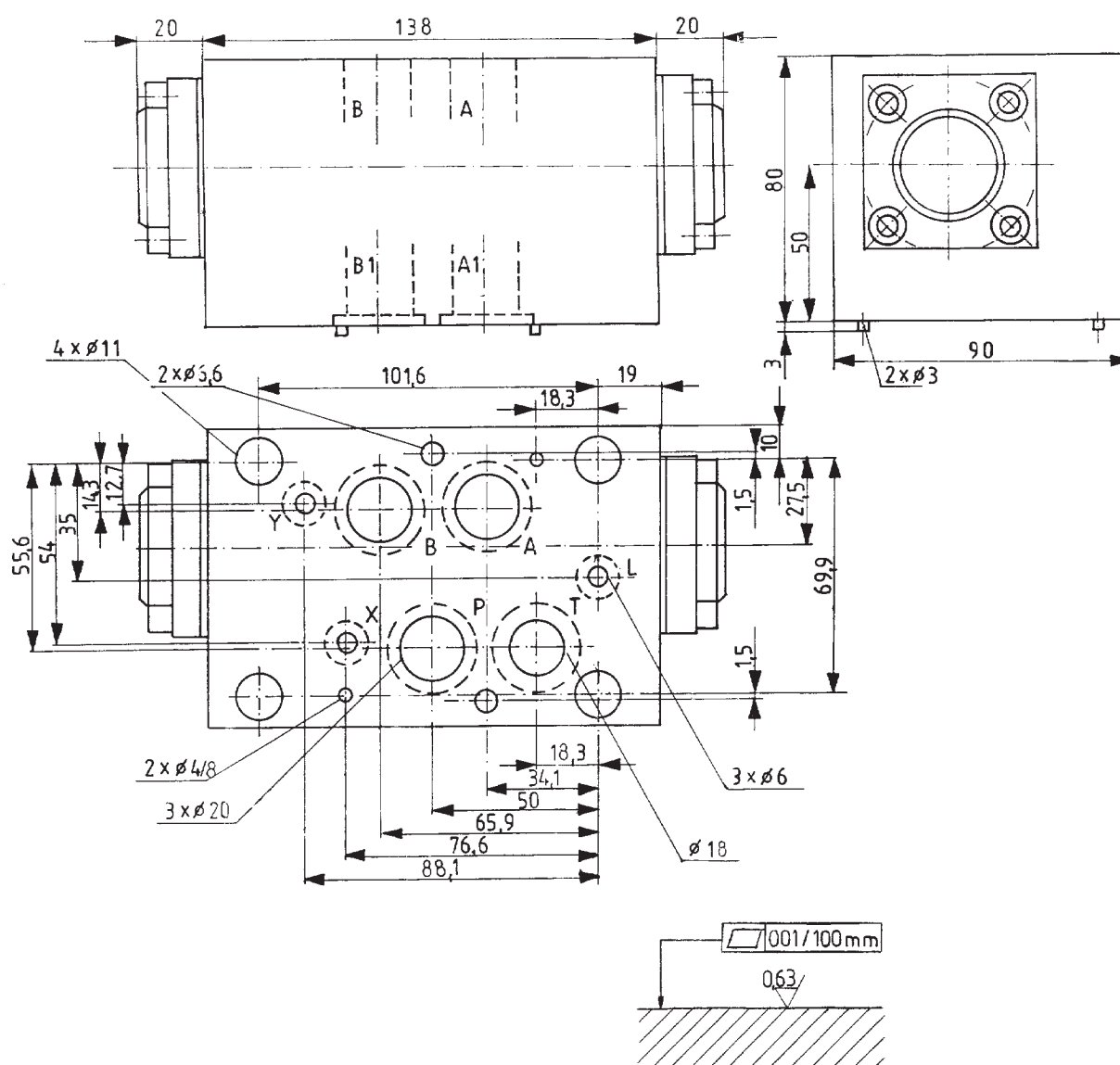
prostřednictvím pomocné kuželky (4). Spojení z B1 do B je tak otevřeno. Podobným způsobem ventil pracuje ve směru z B do B1. Zánik tlaku v kanálech A nebo B způsobuje, že oba ventily jsou zavřené.

Aby bylo zajištěno bezpečné zavření ventilů v obou uživatelských kanálech A a B, musí být spojeny s odpadní větví.

## TECHNICKÉ ÚDAJE

Hydraulická kapalina	Minerální olej nebo fosfát ester
Jmenovitá viskozita kapaliny	37 mm <sup>2</sup> /s při teplotě 328 K
Rozsah viskozity	2,8 až 380 mm <sup>2</sup> /s
Optimální pracovní teplota (kapaliny v nádrži)	313 až 328 K
Rozsah teploty kapaliny	253 až 343 K
Maximální pracovní tlak	31,5 MPa
Otevírací tlak	0,1 MPa
Poměr ploch (plocha ventilu/plocha pístku)	4 : 1
Plocha sedla kuličky/plocha pístku	1 : 4
Hmotnost	6,8 kg

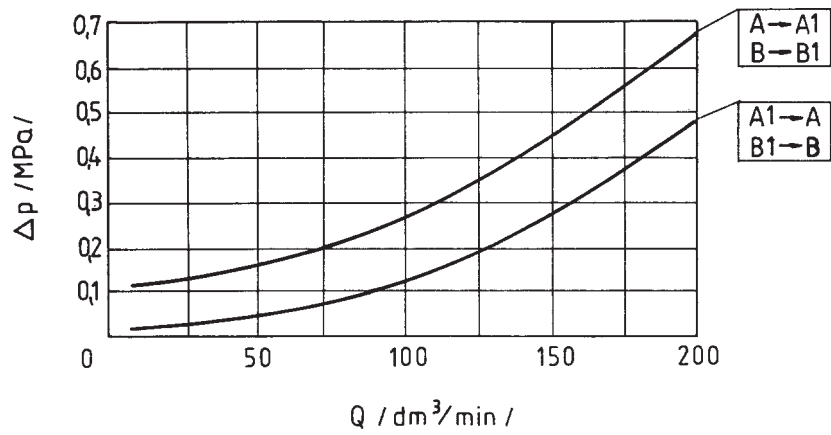
## CELKOVÉ ROZMĚRY



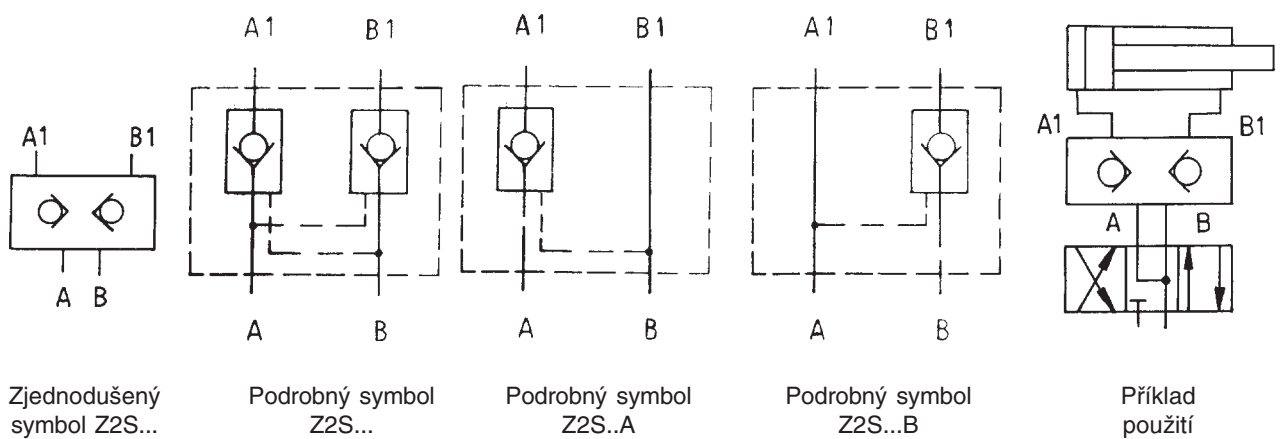
Požadovaná rovinnost a drsnost čelní plochy přípojovací desky

## CHARAKTERISTIKY

měřeno při  $v = 41 \text{ mm}^2/\text{s}$  a  $T = 323 \text{ K}$



## SCHÉMA

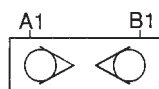


## JAK OBJEDNAT

Společně s objednávkou musí být výrobci zaslán i tento kod

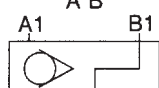
**Z 2 S 1 6 - - / \***

### Verze



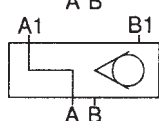
se dvěma ventily

= -



s jedním ventilem v kanálu A

= A



s jedním ventilem v kanálu B

= B

### Číslo série

10 = 10  
(10-19) - montážní a připojovací rozměry nezměněny

### Těsnění

Kapaliny na bázi minerálního oleje = bez označení  
Kapaliny na bázi fosfát esteru = V

### Dodatečné požadavky

(musí být dohodnuto s výrobcem)

Příklad objednávky: Z2S16 - 10

**Q-HYDRAULIKA, Rakovník**

Rabasova 2281, 269 01 Rakovník, tel./fax: 313 514 718

e-mail: info@q-hydraulika.cz, www.q-hydraulika.cz