



Q-HYDRAULIKA

HYDRAULICKÝ ZÁMEK TYP Z2S22

WK
252/21022

2004

velikost 22

do 31,5 MPa

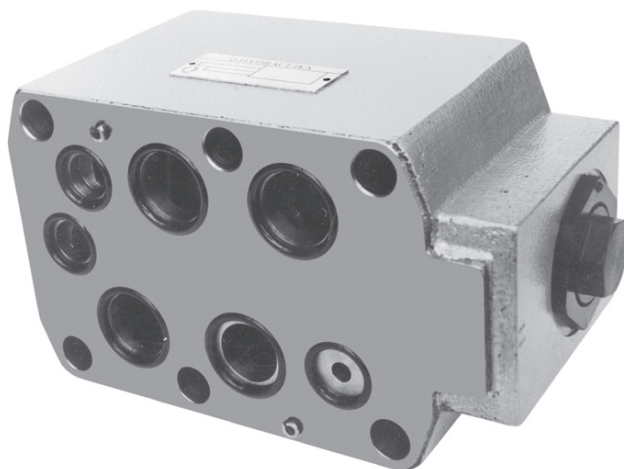
300 dm³/min

Hydraulické zámky typu Z2S22 slouží k uzavírání průtoku kapaliny v jednom směru a umožňují její volný průtok v opačném směru. Mohou být také otevřené v uzavíracím směru.

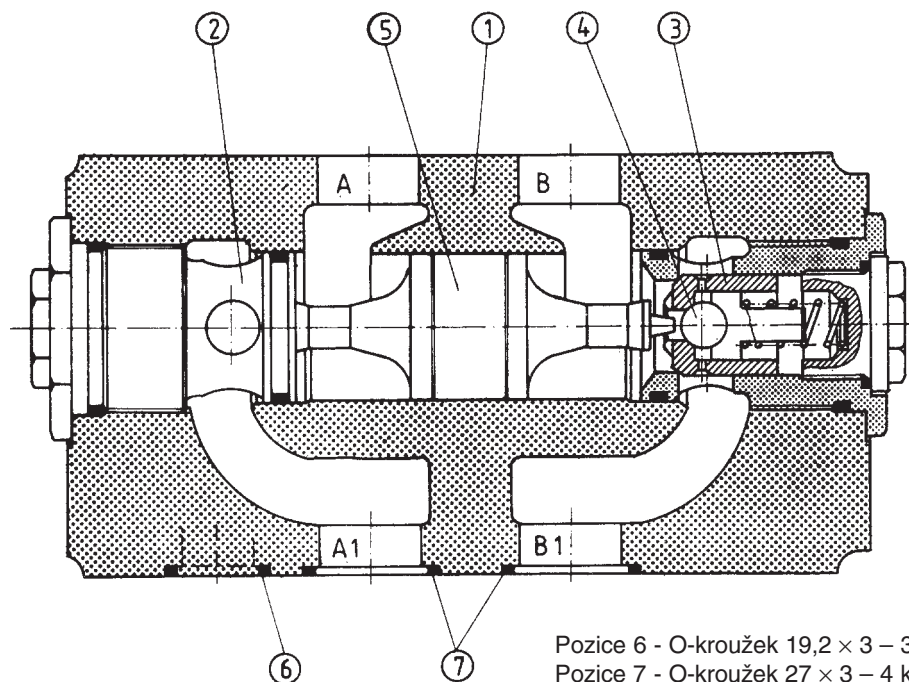
Tyto ventily se převážně používají:

- k odlehčení pracovního okruhu pod tlakem
- k zabránění pádu břemena v případě, že praskne potrubí
- k vyloučení mikropohybů způsobených prosakem u hydraulicky ovládaných spotřebičů.

Tyto ventily se většinou používají jako prvek vložený mezi ovládací prvek a připojovací desku. Těsnění stykových ploch je provedeno O- kroužky, které se dodávají s ventilem. Ventily je možné namontovat do libovolné polohy.



POPIS FUNKCE



Pozice 6 - O-kroužek 19,2 × 3 – 3 kusy

Pozice 7 - O-kroužek 27 × 3 – 4 kusy

Hydraulický zámek typu Z2S22 je vytvořen namontováním dvou nepřímořízených zpětných ventilů (2) a (3) do společného tělesa (1).

Volný průtok je z A do A1 nebo z B do B1 zatímco průtok je blokován z A1 do A nebo B1 do B. Například, když kapalina proudí ventilem z A do A1, pístek (5) se posune doprava, nadzdvihuje kuželku (4) zpětného ventilu ze sedla a

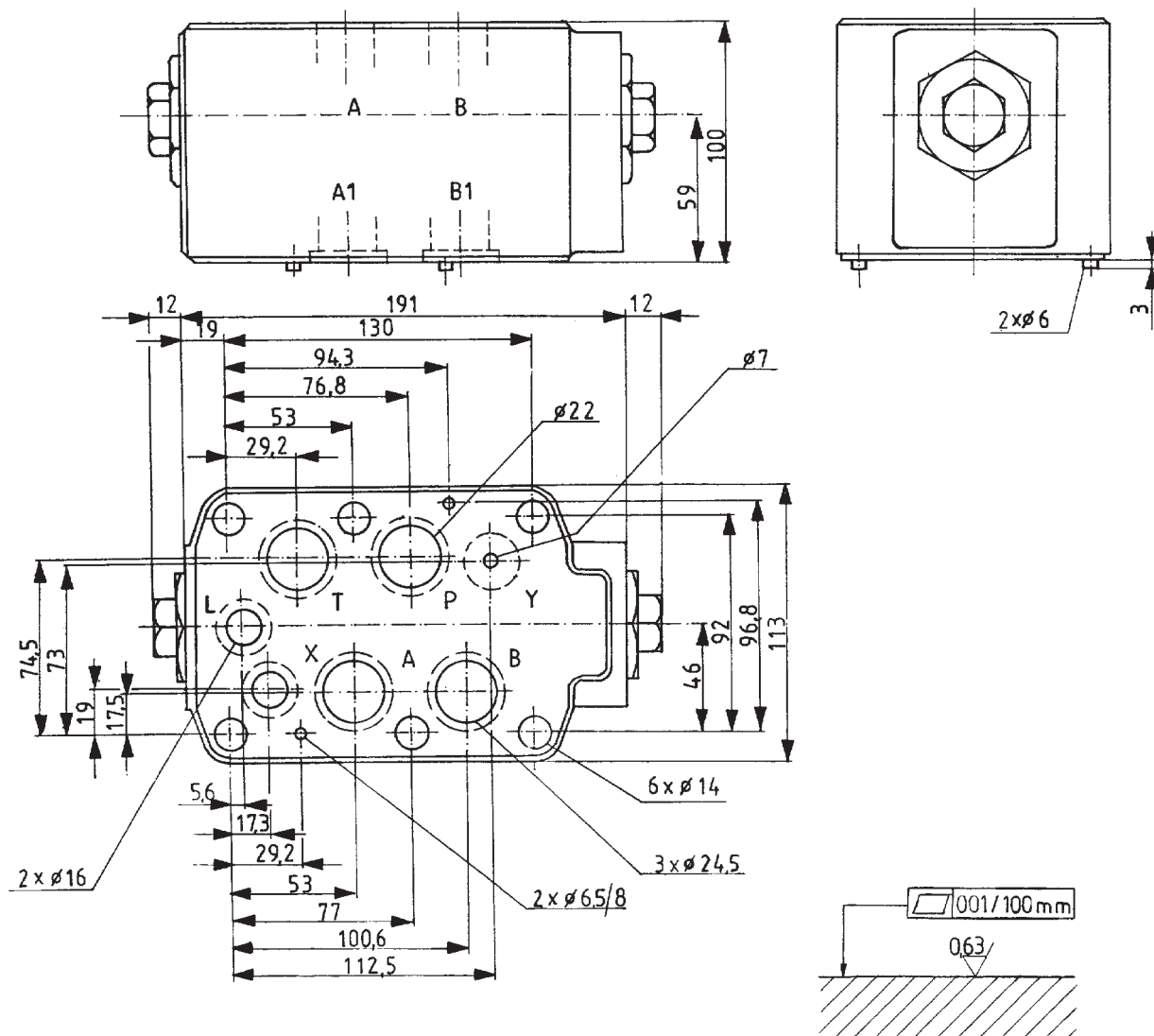
následně hlavní kuželku (3). Spojení z B1 do B je tak otevřeno. Podobným způsobem ventil pracuje ve směru z B do B1. Zánik tlaku v kanálech A nebo B způsobuje, že oba ventily jsou zavřené.

Aby bylo zajištěno bezpečné zavření ventilů v obou uživatelských kanálech A a B, musí být spojeny s odpadní větví.

TECHNICKÉ ÚDAJE

Hydraulická kapalina	Minerální olej nebo fosfát ester
Jmenovitá viskozita kapaliny	37 mm ² /s při teplotě 328 K
Rozsah viskozity	2,8 až 380 mm ² /s
Optimální pracovní teplota (kapaliny v nádrži)	313 až 328 K
Rozsah teploty kapaliny	253 až 343 K
Maximální pracovní tlak	31,5 MPa
Otevírací tlak	0,1 MPa
Poměr ploch (plocha ventilu/plocha pístku)	1 : 2,78
Plocha sedla kuličky/plocha pístku	1 : 12,3
Hmotnost	11,7 kg

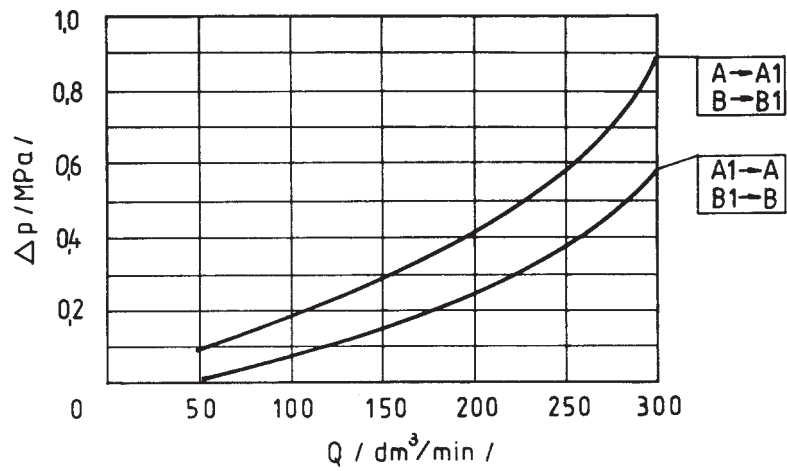
CELKOVÉ ROZMĚRY



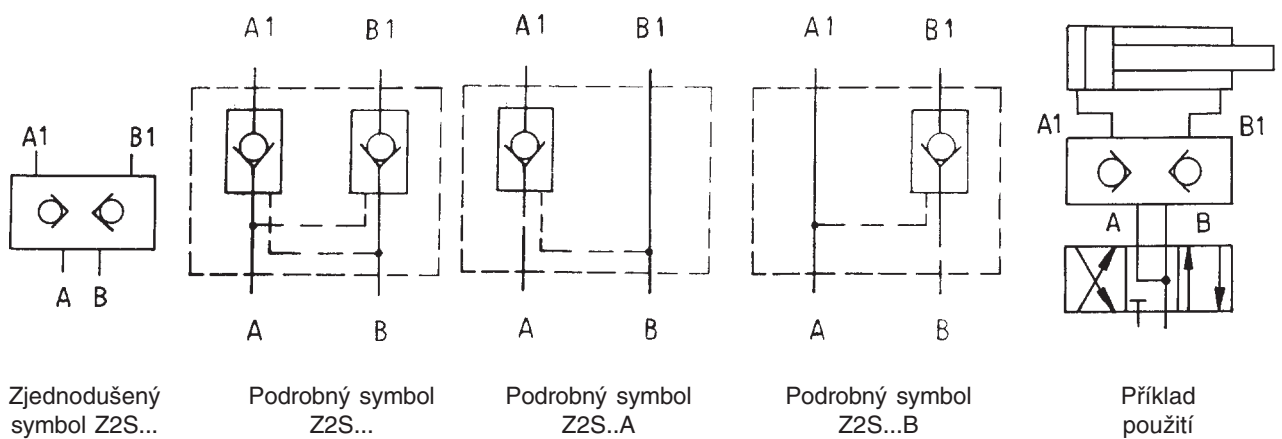
Požadovaná rovinnost a drsnost čelní plochy přípojovací desky

CHARAKTERISTIKY

měřeno při $v = 41 \text{ mm}^2/\text{s}$ a $T = 323 \text{ K}$



SCHÉMA

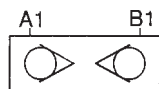


JAK OBJEDNAT

Společně s objednávkou musí být výrobci zaslán i tento kod

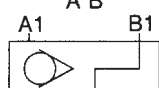
Z 2 S 2 2 - - / *

Verze



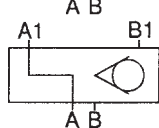
se dvěma ventily

= -



s jedním ventilem v kanálu A

= A



s jedním ventilem v kanálu B

= B

Číslo série

10 = 10
(10-19) - montážní a připojovací rozměry nezměněny

Těsnění

Kapaliny na bázi minerálního oleje = bez označení
Kapaliny na bázi fosfát esteru = V

Dodatečné požadavky

(musí být dohodnuto s výrobcem)

Příklad objednávky: Z2S22 - 10

Q-HYDRAULIKA, Rakovník

Rabasova 2281, 269 01 Rakovník, tel./fax: 313 514 718

e-mail: info@q-hydraulika.cz, www.q-hydraulika.cz